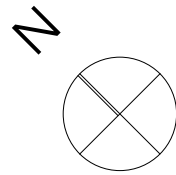


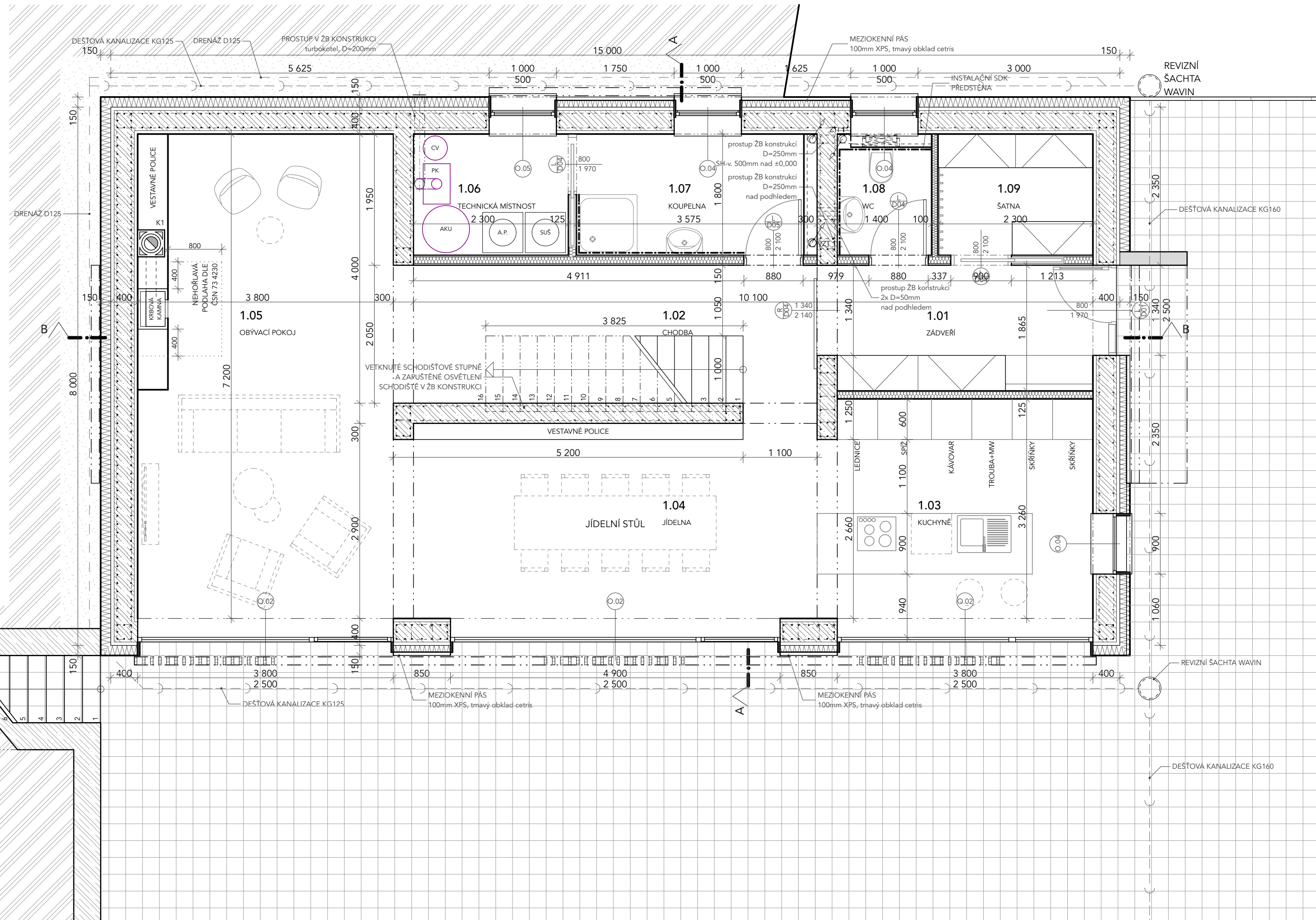
PŮDORYS 1.NP

ČÍSLO PROJEKTU : 145-19
PARÉ :

TABULKA MÍSTNOSTÍ 1.NP			
Č.	Název místnosti	Plocha (m ²)	Podlaha
1.01	ZÁDVEŘÍ	7,40	ČISTÍCI ZÓNA
1.02	CHODBA	13,32	VINYLOVÉ LAMELY
1.03	KUCHYNĚ	14,28	VINYLOVÉ LAMELY
1.04	JÍDELNA	19,90	VINYLOVÉ LAMELY
1.05	OBÝVACÍ POKOJ	28,43	VINYLOVÉ LAMELY
1.06	TECHNICKÁ MÍSTNOST	4,14	EPOXYDOVÁ STĚRKA
1.07	KOUPELNA	6,43	EPOXYDOVÁ STĚRKA
1.08	WC	2,52	EPOXYDOVÁ STĚRKA
1.09	ŠATNA	4,14	VINYLOVÉ LAMELY
		100,56 m ²	



POZNÁMKA:
1. NEDÍLNOU SOUČÁSTÍ DOKUMENTACE JE TECHNICKÁ ZPRÁVA.
2. VŠECHNY ROZMĚRY NUTNO OVĚŘIT PŘEMĚŘENÍM NA MÍSTĚ, ZEJMÉNA NUTNO ZAMĚŘIT STAVEBNÍ KONSTRUKCE PRO OTVOROVÉ VÝPLNĚ A JINÉ VESTAVĚNÉ PRVKY DODAVATELEM.
3. PŘI PROVÁDĚNÍ STAVBY JE NUTNÉ DODRŽET USTANOVENÍ ZÁKONA Č. 309/2006 sb., O ZAJIŠTĚNÍ DALŠÍCH PODMÍNEK BEZPEČNOSTI A OCHRANY ZDRAVÍ PŘI PRÁCI.



POZNÁMKA:
OKNA HLINÍKOVÁ, IZOLAČNÍ PROFIL, ZASKLENÁ IZOLAČNÍM TROJSKLEM, SOUČINITEL PROSTUPU TEPLA CELÉHO OKNA VČETNĚ RÁMU MIN. 0,9 W/m²K, VNITŘNÍ BARVA RÁMU I VNĚJŠÍ BARVA RÁMU STRIKANÁ, TMAVĚ ŠEDÁ
VNĚJŠÍ PARAPET - FEZN S PE/PU - BARVA DLE VÝBĚRU STAVEBNÍKA
VNITŘNÍ PARAPET - DŘEVO SPÁROVKA ČI LAMINO - BARVA DLE VÝBĚRU STAVEBNÍKA
ROZMĚR, ČLENĚNÍ A OTEVÍRÁNÍ DLE STAVEBNÍCH VÝKRESŮ, FINÁLNÍ SPECIFIKACE DLE PŘÁNÍ STAVEBNÍKA

VSTUPNÍ DVEŘE - SOUČINITEL PROSTUPU TEPLA MIN. 1,0 W/m²K, MATERIÁL, POVRCHOVÁ ÚPRAVA DTTO OKNA

VNITŘNÍ DVEŘE - BEZFALCOVÉ OBLOŽKOVÉ ZÁRUBNĚ, DVEŘE HLADKÉ PLNĚ, DÝHOVANĚ, FINÁLNÍ SPECIFIKACE DLE PŘÁNÍ INVESTORA.

SDĚLENÍ:

VŠECHNY KLEMPÍŘSKÉ VÝROBKY BUDOU ZHOTOVENY DLE ČSN 73 3610.

KOORDINACE VŠECH VEDENÍ TECH. INSTALACÍ (ZTI, VZT, UT) MUSÍ BÝT OVĚŘENA PŘÍMO NA STAVBĚ A POTVRZENA ZÁPÍSEM VE STAVEBNÍM DENÍKU.

LEGENDA MATERIÁLŮ

	HELUZ FAMILY 38 broušená, P10, DOPLNĚNÉ KZS 150mm (EPS 120 F), U = 0,25 W/m ² K
	HELUZ P15 25 broušená, P15, U = 0,87 W/m ² K, 49 (1;-4) SB C dB
	HELUZ 8 broušená, P10, U = 1,81 W/m ² K, 35 dB
	TEPELNÉ IZOLACE MĚKKÉ, MINERÁLNÍ VLNA/FASÁDNÍ POLYSTYREN
	TEPELNÉ IZOLACE TVRDÉ, EXTRUDOVANÝ POLYSTYREN/PERIMETRICKÝ PS
	BETONOVÉ A ŽELEZOBETONOVÉ KONSTRUKCE, C20/25, B500B
	BETONOVY PODLAHOVÉ (ROZNAŠECÍ DESKY), C20/25, KH20 150/150-6
	STĚRKODRŤ, VYROVNÁVACÍ, HUTNĚNÉ A DRENAŽNÍ VRSTVY FR. B-16(16-32)
	ZÁSYPY, HUTNĚNÉ PO ČCA 300mm NA 90 - 95% P.S.
	HYDROIZOLACE, ASFALTOVÉ MODIFIKOVANÉ PÁSY TYPU SBS

POZNÁMKA: Chybějící kóty neodměřovat z výkresu a dotázat se. Všechny rozměry kontrolovat průběžně na stavbě. Jakékoliv nejasnosti a rozpory mezi výkresy nutno projednat s autorem.

VÝŠKOVÝ SYSTÉM: BpV Souřadný systém: JTSK
±0,000 RELAT. = 493,78 m.n.m.

KÓTOVANO V MILIMETRECH, VÝŠKOVÉ KÓTY V METRECH

VYPRACOVAL: **Ing.arch. Daniel Zygula** Příbram 1E Verneřice, 405 02

ZODPOVĚDNÝ PROJEKTANT: **Ing. Kateřina Iwanejko** ČKAIT: 0500418

INVESTOR: **manželé Pavlíkovi** Raisova 938/8 Děčín IV - Podmokly, 405 02

AKCE: **NOVOSTAVBA RD včetně připojení na IS**

p.p.č. 527/9 k.ú. Vilsnice

STUPEŇ DOKUMENTACE: DOKUMENTACE PRO STAVEBNÍ ŘÍZENÍ ARCHITEKTONICKO-STAVEBNÍ

NÁZEV VÝKRESU: **PŮDORYS 1.NP** ČÁST DOKUMENTACE: **D.1.1**

A3=2xA4 01/2020 1:50 Č.v.: **01**