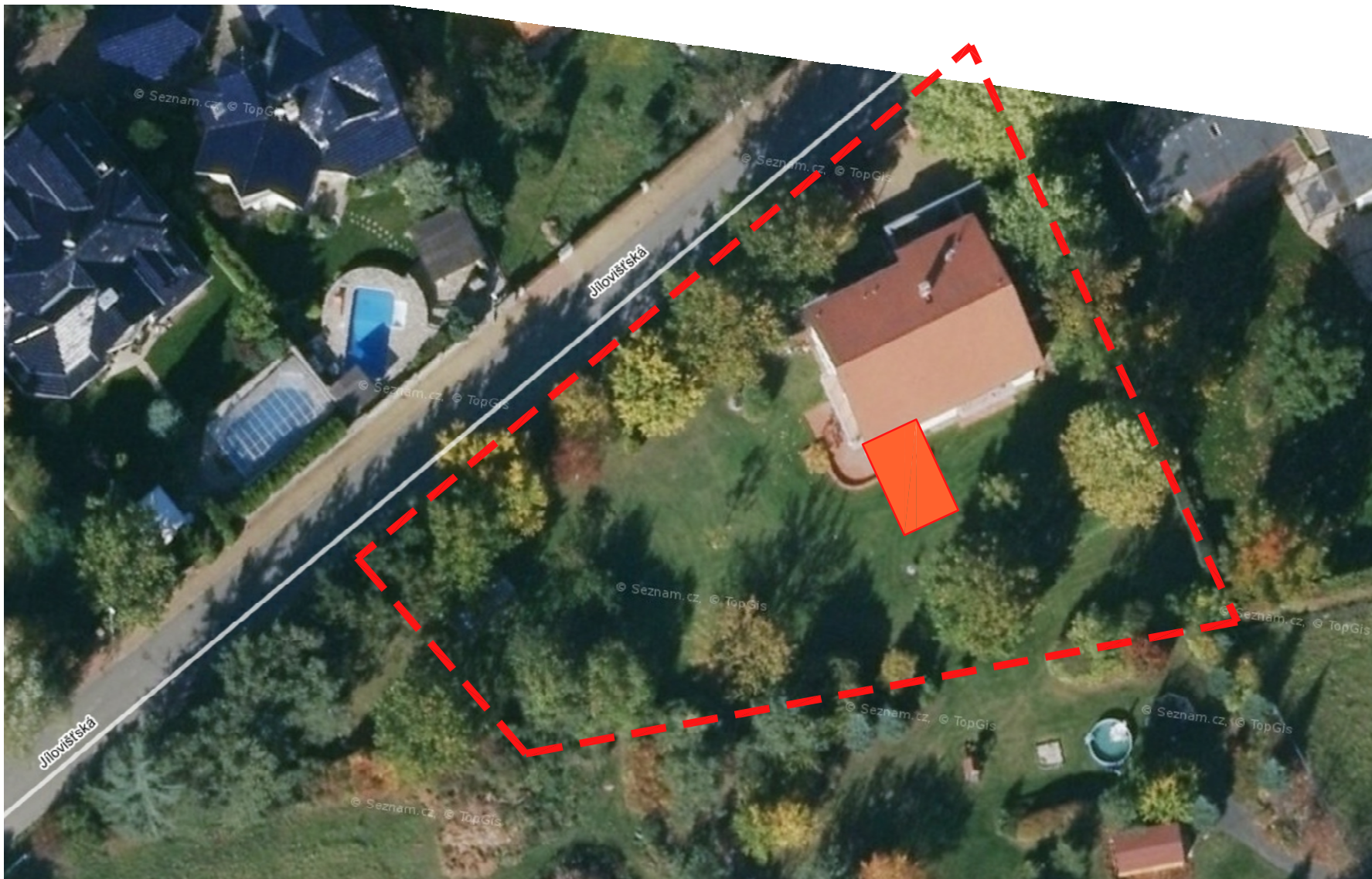




SITUACE - KATASTRÁLNÍ MAPA



SITUACE - ORTOFOTO MAPA

LEGENDA:

- — — hranice pozemku
- přístavba zahradního domku
8,55 x 5,07 m = 43,3 m²

PLOCHY:

parcels č.:	2369/2	orná půda	2159 m ²	- funkční plocha OB-B (čistě obytné)
	2369/9	zastavěná plocha a nádvoří	221 m ²	- funkční plocha OB-B (čistě obytné)
plocha pozemku celkem:			2380 m ²	
plocha přístavby:			43 m ²	
ZP vč. přístavby:		221+43 =	264 m ²	
KZP vč. přístavby:	(221+43) / 2380 =		0,11	11 %

POPIS STAVBY:

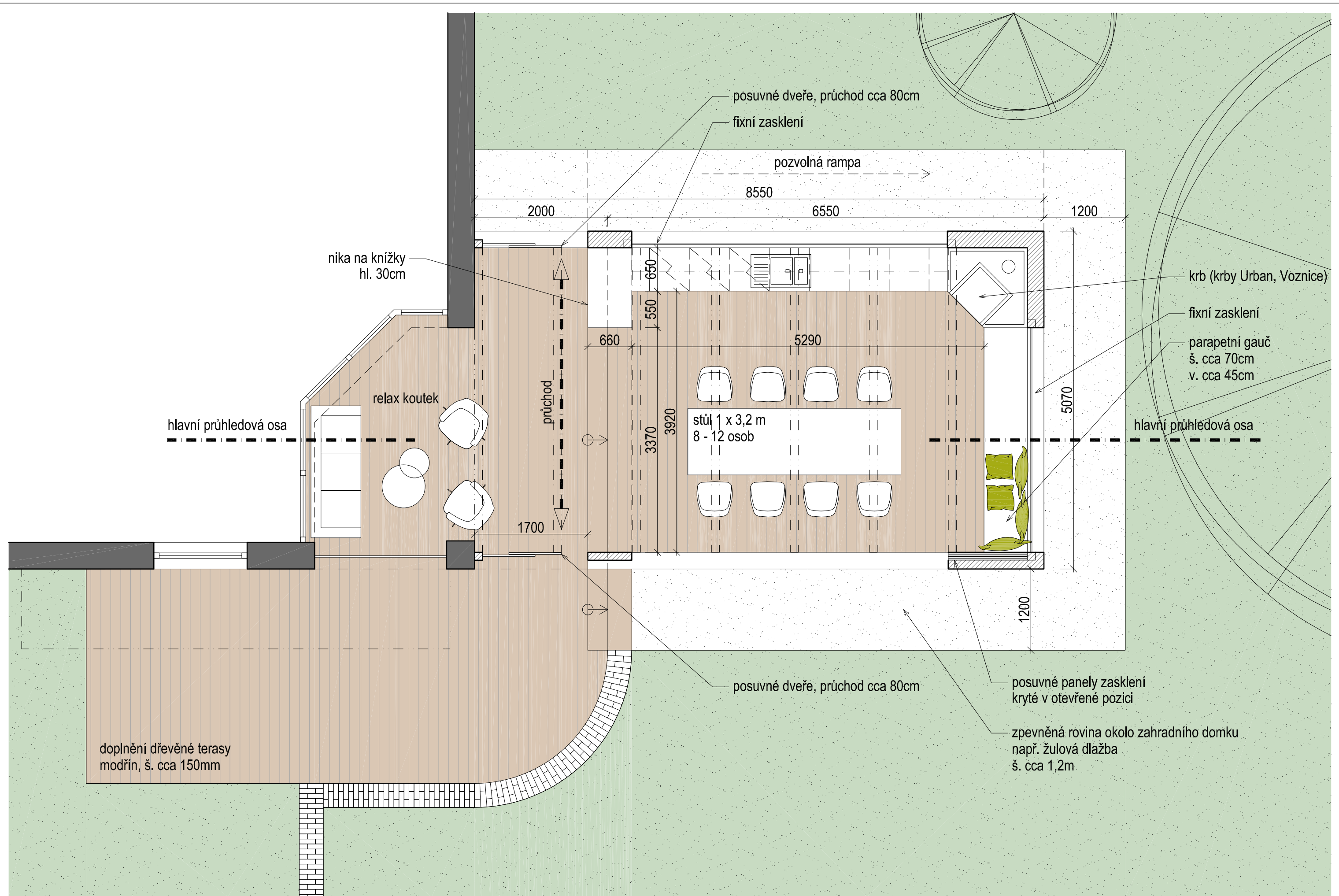
Jedná se o jednoduchou kvádřovitou přístavbu zahradního domku, která bude jak hmotou, tak dispozicí navazovat na stávající rodinný dům. Předpokládá se hliníko - dřevěná konstrukce s pultovou střechou. Prosklení bude výrazné pro maximalizaci optického i faktického propojení se zahradou.

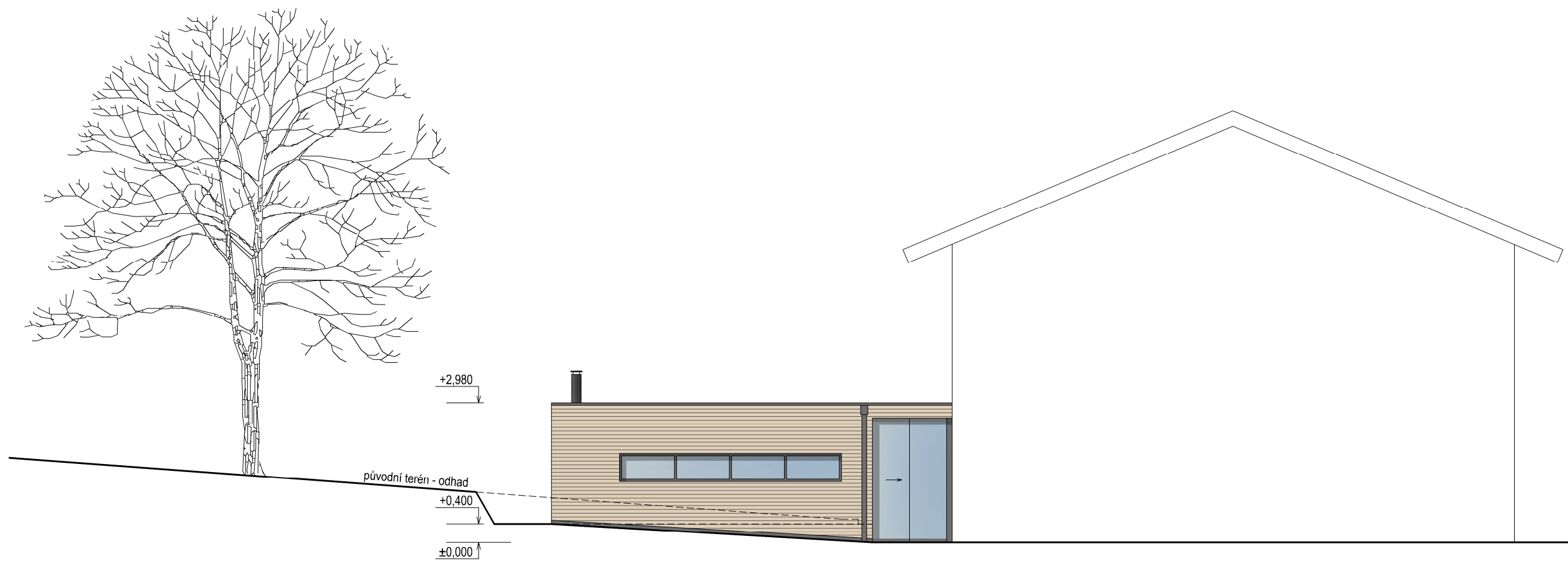
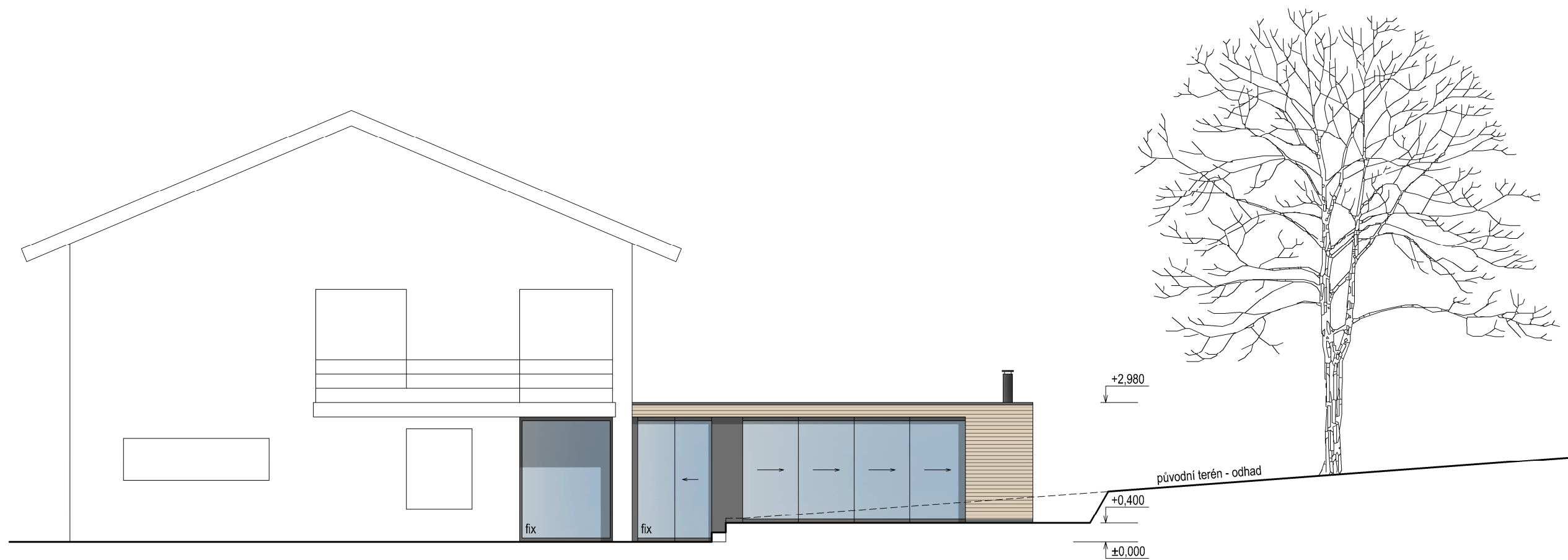
Domek bude založen na pasech ze ztraceného bednění, případně na zemních vrutech. Okolo bude pás zpevněné plochy ze žulové dlažby, navazovat bude původní terén zahrady - volná zatravněná plocha.

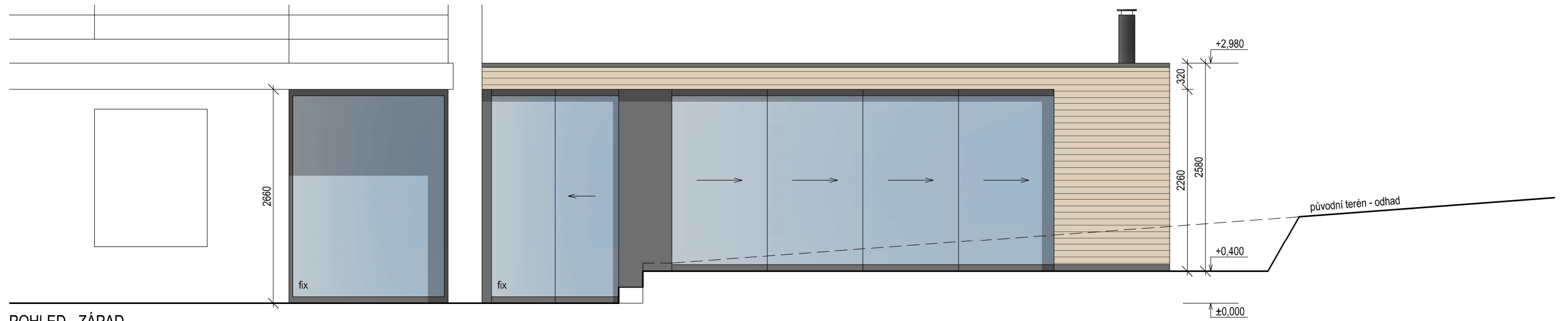
Počítá se s napojením na elektřinu (ze stávajícího RD, celkový rezervovaný příkon se nebude navyšovat), studenou vodu. Odvodnění pultové střechy se napojuje na stávající dešťový svod RD.

V rámci hlavní pobytové místnosti zahradního domku bude osazen krb na dřevo s možností grilování, systémový komín bude vytažen nad střechu zahradního domku.

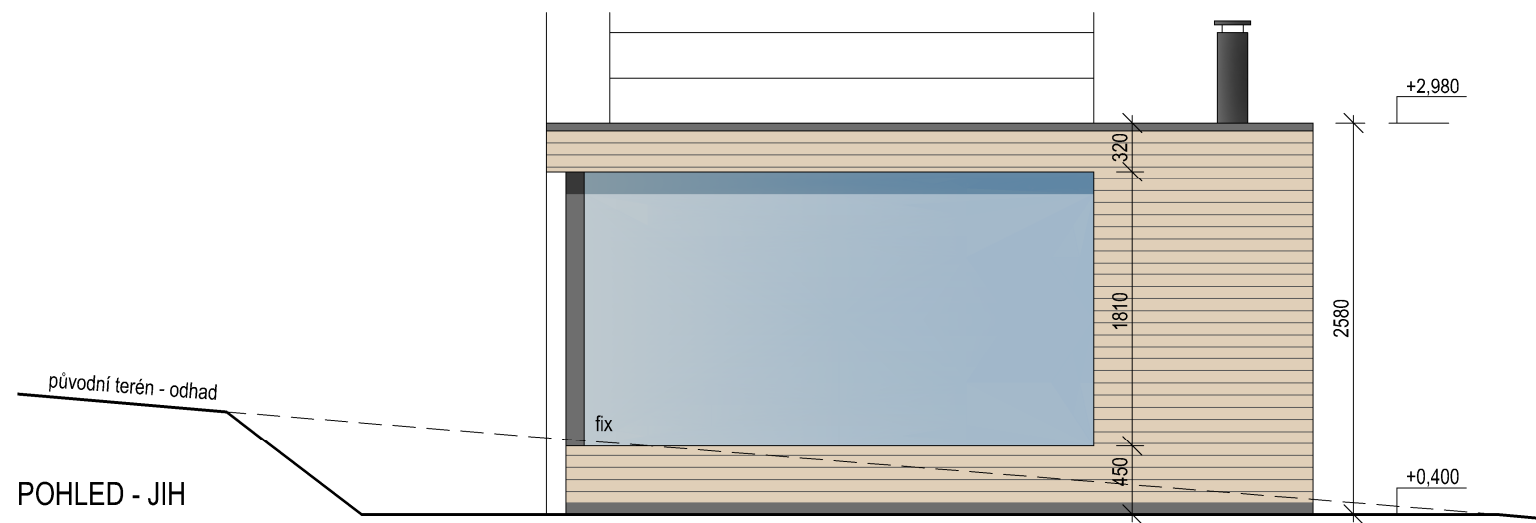
V Hlásné Třebani dne 25.5.2021
ing. Ondřej Bican



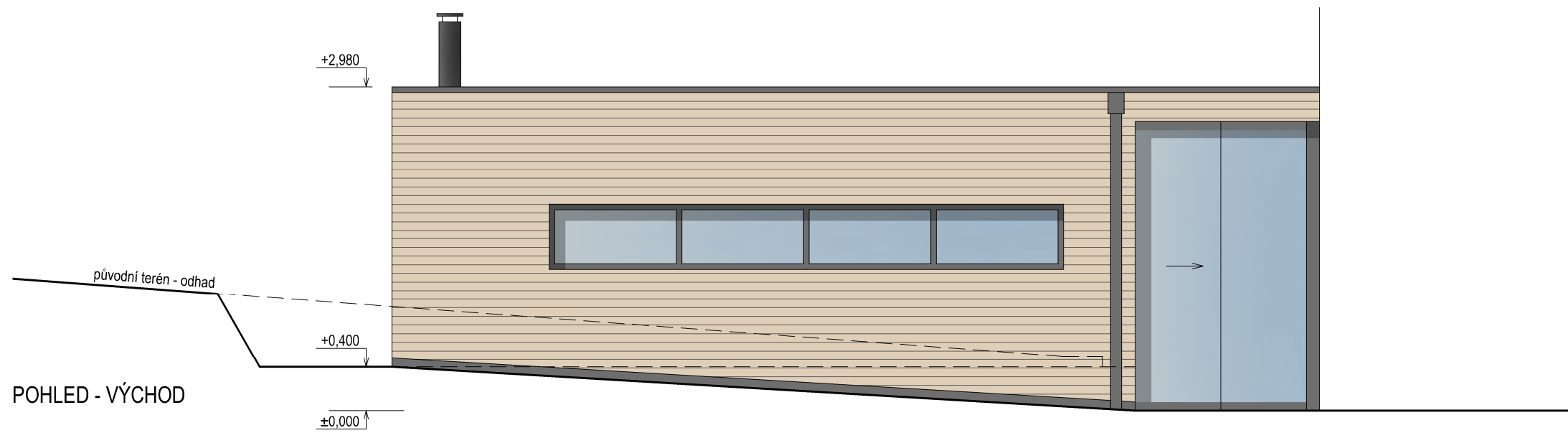




POHLED - ZÁPAD



POHLED - JIH



POHLED - VÝCHOD

