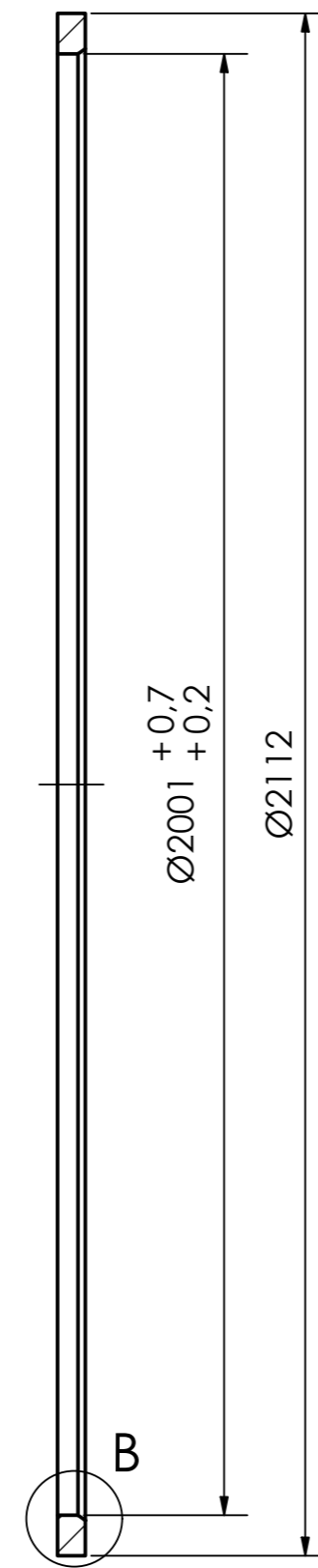
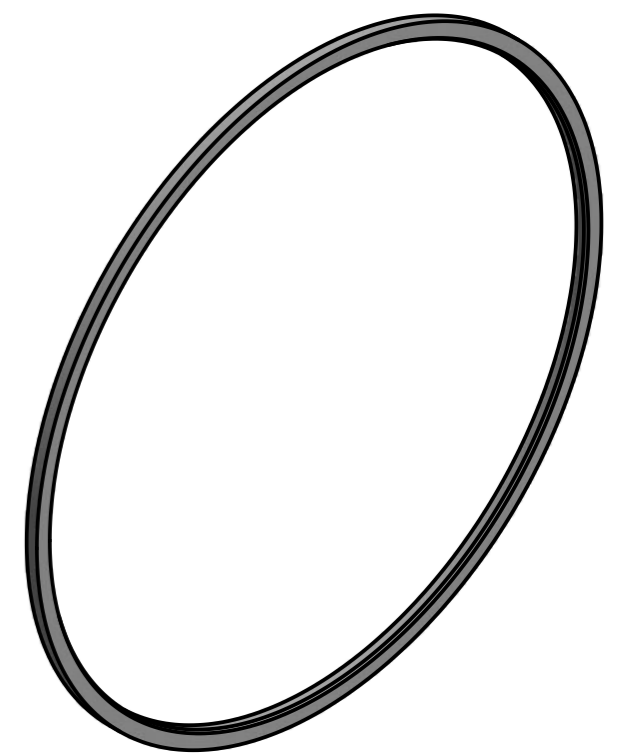
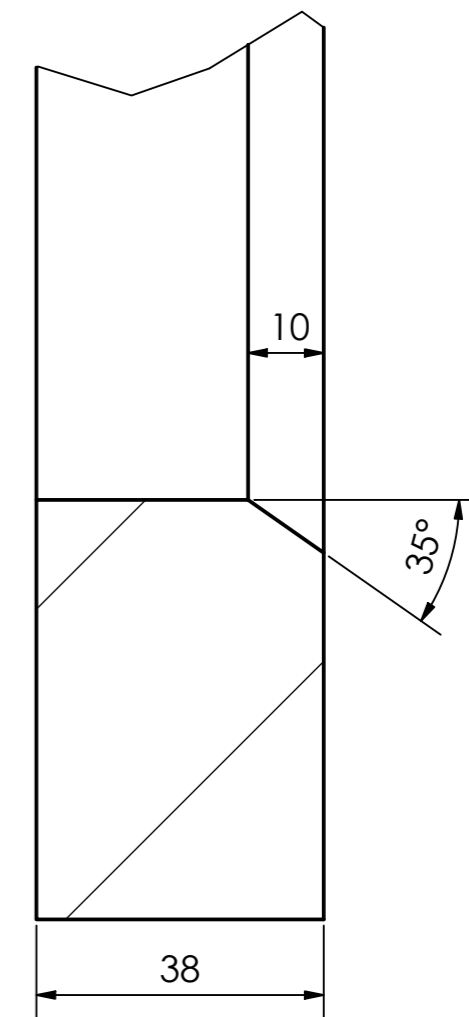


A-A (1:10)



B (1:1)



Gewicht: 106 [kg]

$\nabla$  Ra 3.2

Pos	Anz	LF	Werkstoff	Art.Nr.	Bezeichnung	Bemerkung
1	1	B	1.4301		Deckelflansch $\varnothing 2112/2001 \times 38$	

MECHANIK							
Wenn nicht anders angegeben, Fertigung gemäss folgender Norm							
Allgemeintoleranzen für Längenmasse: ISO-2768-m (mittel)							
Nennmass [mm]							
</=0,5 ...3	<3 ...6	<6 ...30	<30 ...120	<120 ...400	<400 ...1000	<1000 ...2000	<2000 ...4000
±0,1	±0,1	±0,2	±0,3	±0,5	±0,8	±1,2	±2