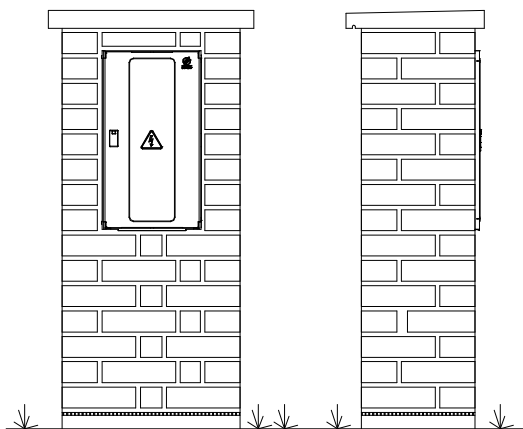


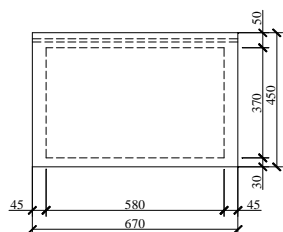
2.

ZDĚNÝ PILÍŘ ZP-2

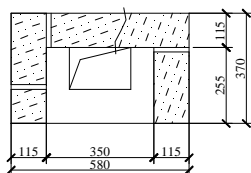
(SS100/NVE1P-C, SS101/NVF1W-C, SS102/NVF1W-C, SS200/NVE1P-C)



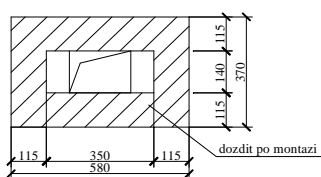
POHLED



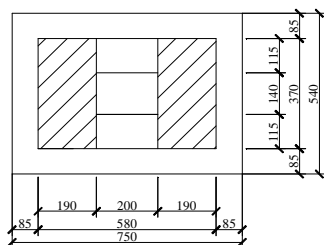
PUDORYS - STRECHA



PUDORYS - SKRIN

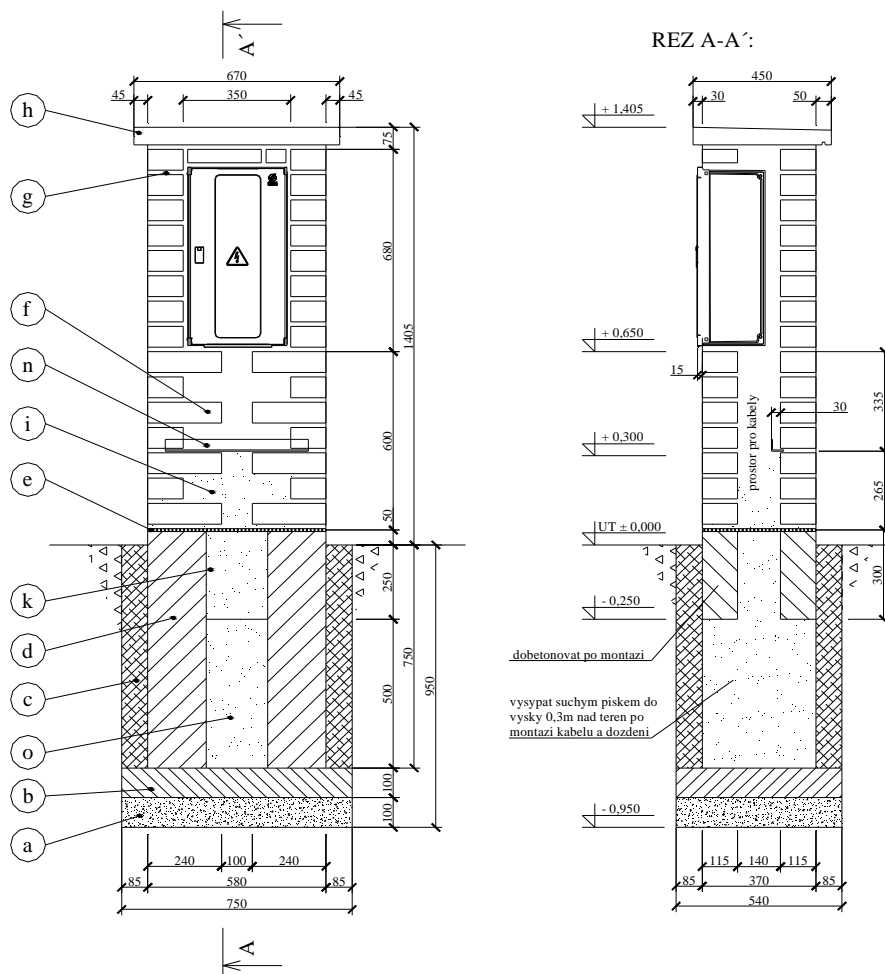


PUDORYS - SOKL



ZAKLADY

ZDĚNÝ PILÍŘ ZP-2



ODKAZ	MATERIÁL	M.J.	MNOŽSTVÍ
a	Podkladní vrstva ze štěrku 100 mm	m ³	0,041
b	Základová deska z betonové směsi tř. 7,5	m ³	0,041
c	Ztužený zásyp kolem objektu	m ³	0,143
d	Základové zdivo z betonové směsi tř. 7,5	m ³	0,119
e	Izolace z asfaltového pásu IPA 400H/PEI	m ²	0,22
f	Režné spárované zdivo z cihel VPC SK 300MI 240x115x71	ks	75
g	Zdící a spárovací vápenocementová malta	m ³	0,050
h	a) Střeška HD 670x450/60-50/BPŠ b) teraco 680x450x40	ks	1
i	Otvor ve zdivu dozdit po zapojení kabelů cihlami VPC 240x115x71		
k	Otvor dobetonovat po zapojení kabelů		
n	Ocelový profil L30x30x3	kg	0,66
o	Písek zásypový suchý FR.0-4	m ³	0,054