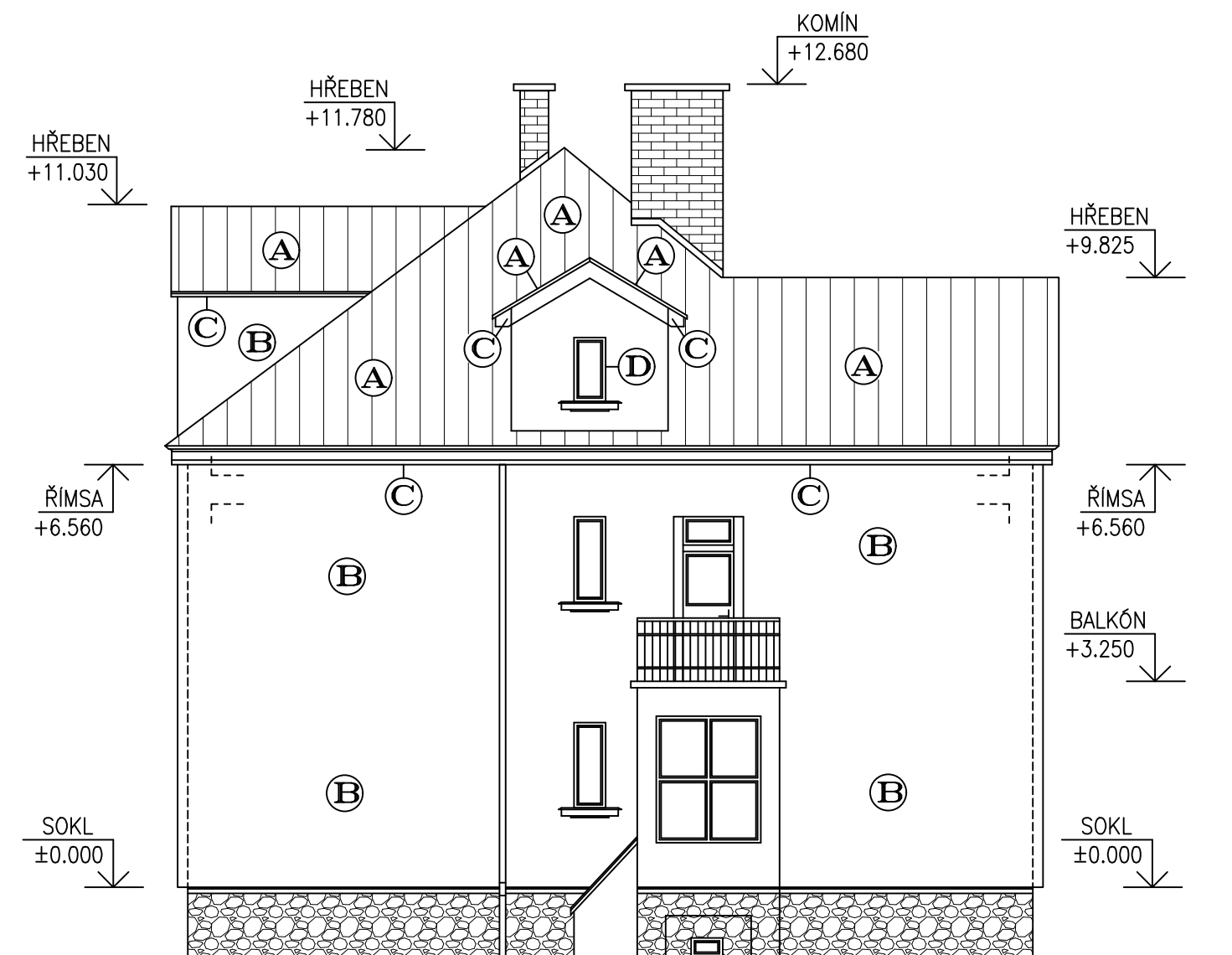


POHLED SEVERNÍ NAVRHOVANÝ STAV



Legenda materiálu – navrhované

- Ⓐ STŘEŠNÍ KRYTINA – POZINKOVANÝ LAKOVANÝ PLECH S MĚKKÝM JÁDREM
BARVA – TMAVĚ ŠEDÁ (UPŘESNÍ IVESTOR PŘI REALIZACI)
- Ⓑ KONTAKTNÍ ZATEPLOVACÍ SYSTÉM S OBKLADEM Z ŠEDÉHO POLYSTYRENU EPS
GREYWALL TL. 160MM A 200MM, OPATŘENO SILIKONOVOU PROBARVENOU OMÍTKOU
VČETNĚ TMELŮ A ARMOVACÍ TKANINY (DLE TECHNOLOGIE), VEL. ZRN 2.0MM,
HLAZENÁ, POLYSTYREN – $U=0.032 \text{ W/M}^2\text{K}$
BARVA – BÍLÁ (UPŘESNÍ IVESTOR PŘI REALIZACI)
- Ⓒ ŘÍMSA –
PODBITÍ KROVU Z PALUBEK TL.20MM
NÁTĚR–SAYERLACK,IMPREGNACE AM 549/90–MAHAGON
VRCH AZ 2030/90–MAHAGON
- Ⓓ VENKOVNÍ DŘEVĚNÁ OKNA –
S TROJITÝM ZASKLENÍM VČETNĚ MEZIOKENNÍCH VLOŽEK (TRITERM)
BARVA HNĚDÁ – KORESPONDUJÍCÍ SE STÁVAJÍCÍMI VÝPLNĚMI OTVORŮ

- Ⓓ VENKOVNÍ DŘEVĚNÁ OKNA
S JEDNODUCHÝM ZASKLENÍM
BARVA HNĚDÁ – KORESPONDUJÍCÍ SE STÁVAJÍCÍMI VÝPLNĚMI OTVORŮ

Legenda materiálu – stávající

- KOMÍN – CIHELNÉ ZDIVO ZE ŠAMOTOVÝCH CIHEL
BARVA – ČERVENOHNĚDÁ
- VENKOVNÍ VÝPLNĚ –OKNA, DVEŘE – DŘEVĚNÉ, ZASKLENÉ IZOLAČNÍM TROJSKLEM
- SOKL – KAMENNÝ, SKLÁDANÝ, BARVA – PŘÍRODNÍ

Legenda materiálu – garáž – stávající

- PULTOVÁ STŘECHA – Z POZINKOVANÝCH PLECHŮ, BARVA – HNĚDÁ
- VENKOVNÍ FASÁDA – VÁPENOCEMENTOVÁ, BARVA – BÍLÁ
- VENKOVNÍ VÝPLNĚ, DVEŘE – PLECH, (BARVA HNĚDÁ)
- VENKOVNÍ VÝPLNĚ, OKNA – DŘEVĚNÁ, ŠPALETOVÁ, (BARVA BÍLÁ)
- SOKL – KAMENNÝ, SKLÁDANÝ, BARVA – PŘÍRODNÍ

POZNÁMKA

- VEŠKERÉ PRÁCE PROVÁDĚT DLE PLATNÝCH NOREM A TECHNOLOGICKÝCH PRAVIDEL S OHLEDEM NA DODRŽOVÁNÍ ZÁKONA Č.309/2007 Sb. A NV Č.591/2006 Sb. A NV Č.362/2005 Sb
- POKUD DOJDE PŘI PROVÁDĚNÍ K NEJASNOSTEM, ČI NEPŘEDVÍDATELNÝM OKOLNOSTEM JE NUTNÉ PŘIZVAT PROJEKTANTA K UPŘESNĚNÍ POSTUPU PRACÍ
- STAVEBNÍ ÚPRAVY PROVÁDĚT A KOORDINOVAT DLE ROZVODŮ JEDNOTLIVÝCH PROFESÍ S UPŘESNĚNÍM PŘI REALIZACI
- VEŠKERÉ KLEMPIŘSKÉ VÝROBKY BUDOU ZHOTOVENY Z PLECHU LINDAB
DLE VŠECH NOREM A PŘEDPISŮ
- IZOLACE PROTI ZEMNÍ VLHKOSTI BUDE VYTAŽENA AŽ NAD TERÉN MIN.300MM
- POZNÁMKY PLATÍ PRO VŠECHNY VÝKRESY

±0.000=1.NADZEMNÍ PODLAŽÍ

Paré číslo:

Vypracoval		Zodpovědný projektant		Projektant:		
ING. JOSEF SLABÝ		ING. JOSEF SLABÝ		ING.JOSEF SLABÝ		
Investor:	ING. ODNŘEJ ŠŤOVIČEK, HARMERNIKOVA 2630/12, 58601 JIHLAVA ING. ANDREA ŠŤOVIČKOVÁ, VIŠŇOVKA 246, SLIVENEC, 15400 PRAHA 5			ARNOLEC 30		
				588 27 JAMNÉ U JIH.		
				Zakázka čís.	24/2018	
Stavba:	STAVEBNÍ ÚPRAVY NA STÁVAJÍCÍM OBJEKTU NA P.Č. ST. 3722 V K.U. JIHLAVA PROJEKT PRO OHLÁŠENÍ STAVBY				Datum	06/2018
Akce:					Stupeň	PRO SP
Objekt:					Formát	2A4
Soubor:					Měřítko	1:100
Část,profese	ARCHITEKTONICKÉ A STAVEBNĚ TECHNICKÉ ŘEŠENÍ				Příloha číslo	41
Obsah:	Pohled severní – navrhovaný stav					