

NÁVRH FASÁDY BYTOVÉHO DOMU SLATINSKÁ

Brno - Židenice

SEZNAM POVRCHOVÝCH ÚPRAV A TABULKA VÝMĚR

OZN.	NÁZEV	POPIS	JEDNOTLIVÉ POHLEDY (m2)				
			SV	JZ	SZ	JV	CELKEM
TO	TMAVÁ OMÍTKA	- hrubá fasádní omítka + vertikálně škrábaná probarvená omítka zelená RAL 6025, zrna 4mm	23,29	30,91	0	43,05	97.25
TOZ	TMAVÁ OMÍTKA NA ZATEPLENÍ	- zateplení fasádní vatou 120mm+ vertikálně škrábaná probarvená omítka zelená RAL 6025, zrna 4mm	0	0	200,86	0	200.86
SO	SVĚTLÁ OMÍTKA	- hrubá fasádní omítka + finální probarvená hladká točená omítka (odstín bude upřesněn)	77,47	66,20	4,94	26,78	175.39
MA	MARMOLIT	- odstín bude upřesněn	17,34	0,42	5,48	1,18	24.42
HO	HRUBÁ OMÍTKA	- hrubá omítka bez finální vrstvy (bude se obkládat lámaným kamenem)	0	18,37	0	1,34	19.71



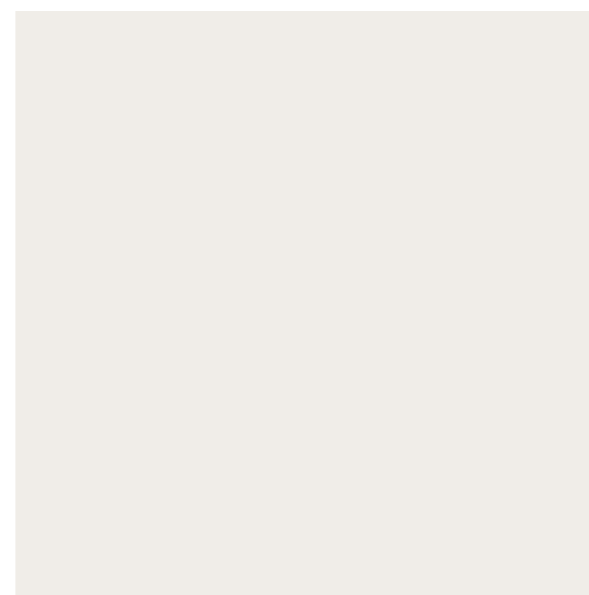
Referenční foto podobné barevné kombinace



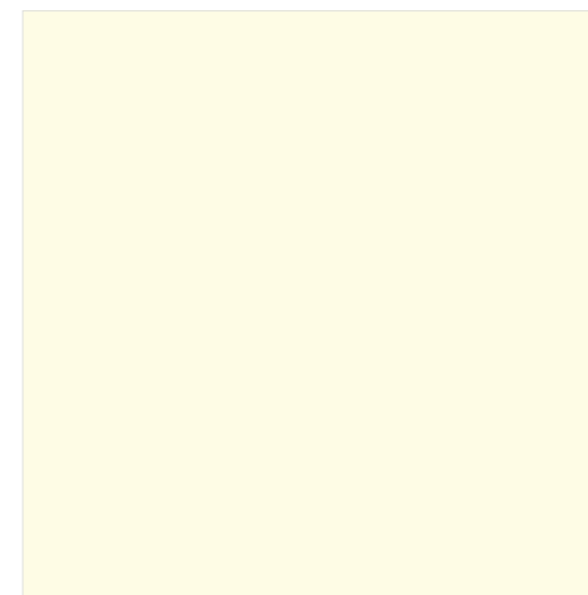
Tmavá část: RAL 6025



Nebo spíše: S 3020-G50Y (NCS)



Světlá část: S 0500-N (NCS)



Nebo: S 1005-Y (NCS)

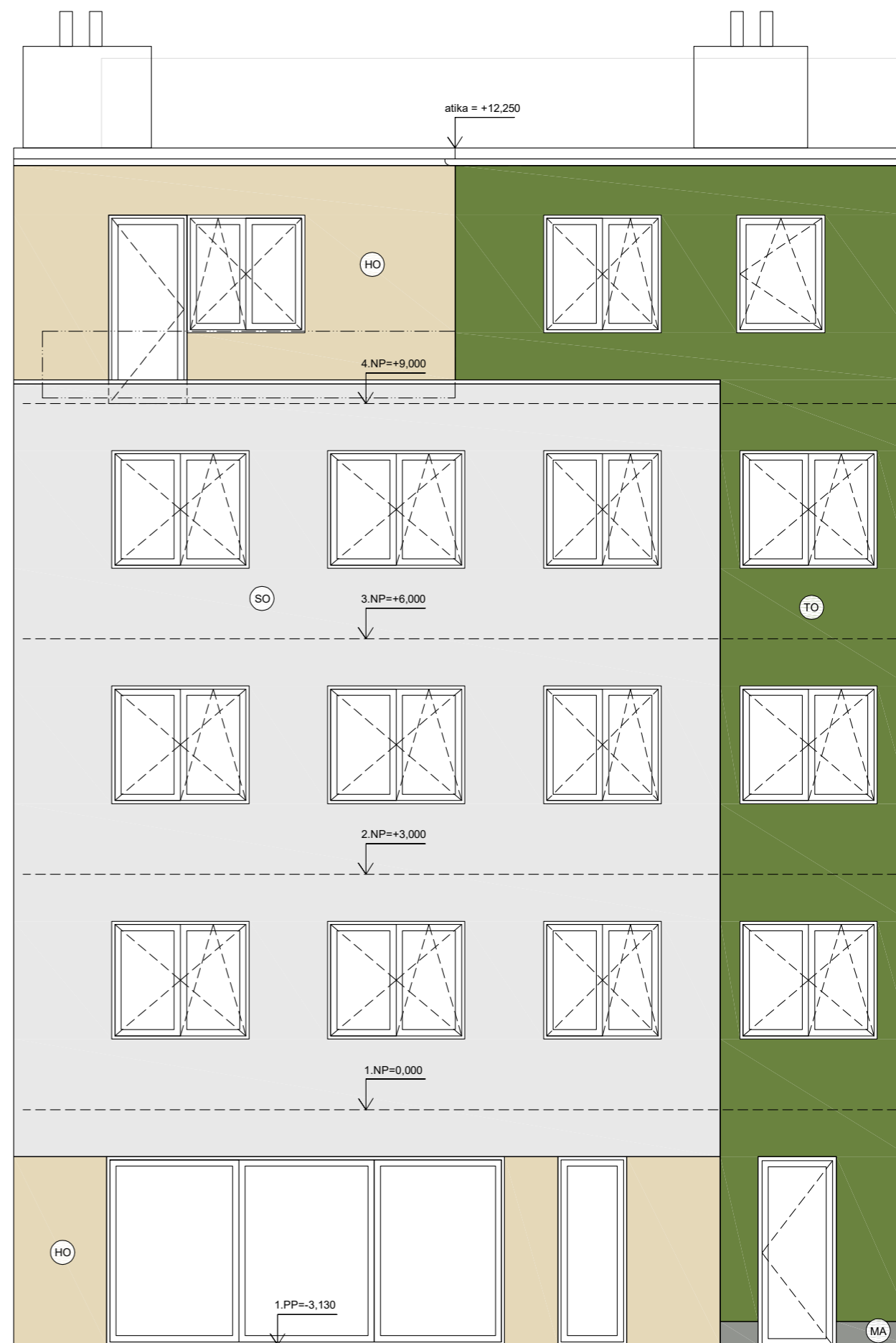


Marmolit

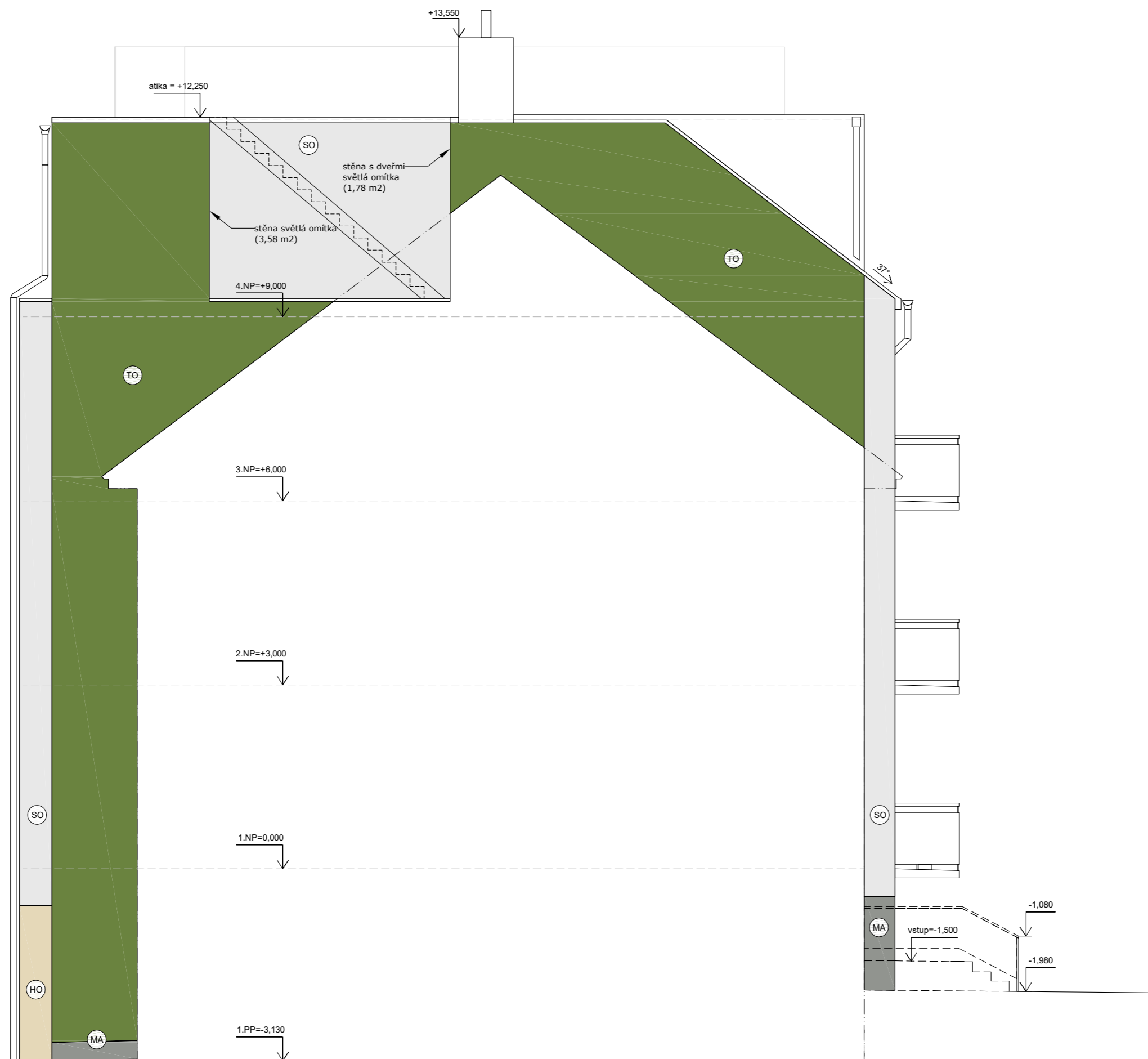
POHLED SEVEROVÝCHODNÍ



POHLED JIHOZÁPADNÍ



POHLED JIHOVÝCHODNÍ



VIZUALIZACE



VIZUALIZACE

