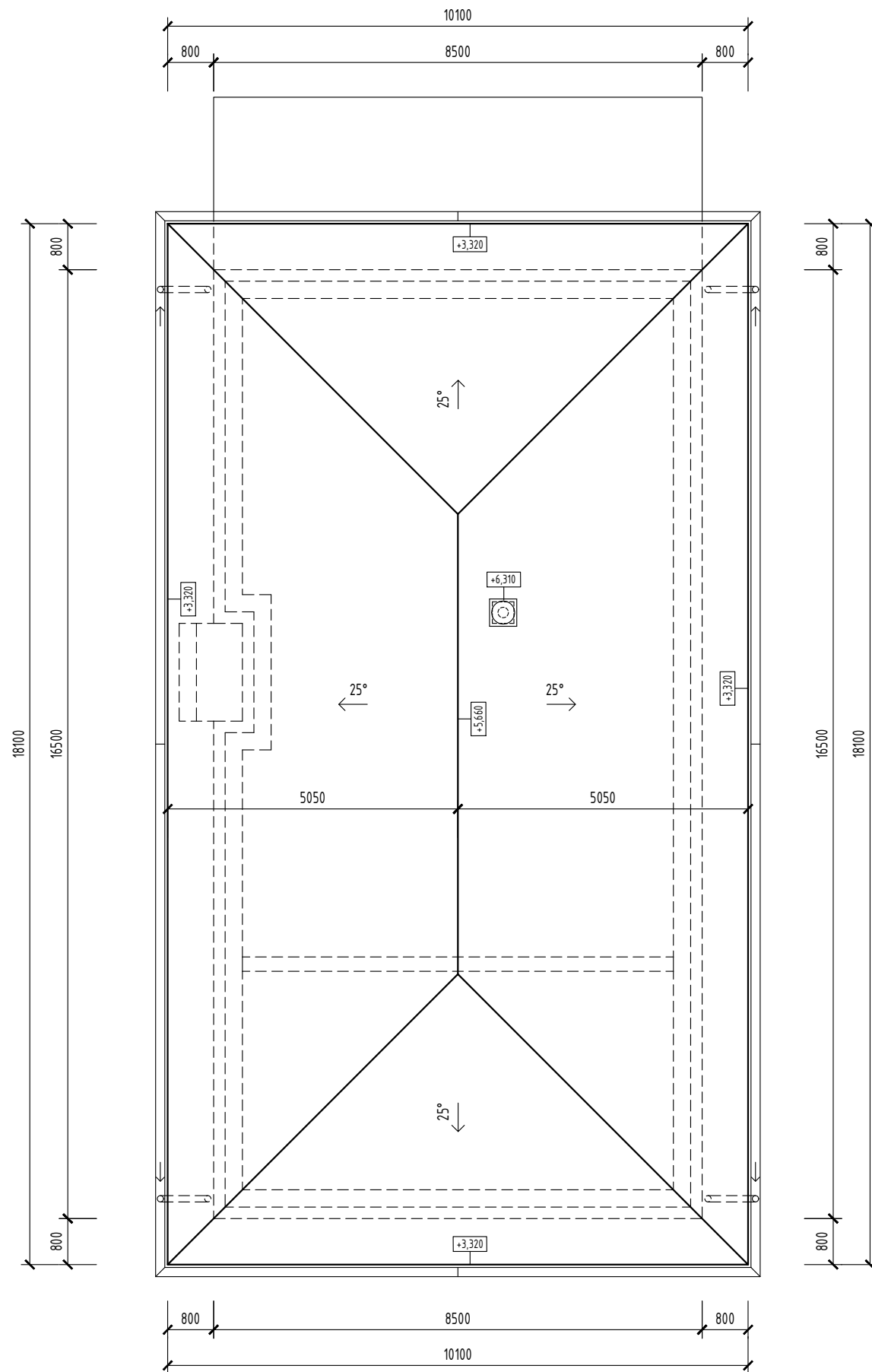


PÔDORYS STRECHY, M 1:100



POZNÁMKA:

- KLAMPIARSKÉ VÝROBKÝ REALIZOVAŤ PODĽA STN 73 3610
- OPLECHOVANIA PRESTUPUJÚCICH KONŠTRUKCIÍ REALIZOVAŤ Z POZINKOVANÉHO FARBENÉHO PLECHU, REALIZOVAŤ ZACHYTÁVAČE SNEHU
- ODVETRÁVACIE POTRUBIA VYPUSTIŤ MIN. 500mm NAD ROVINU STRECHY
- KRYTINA KERAMICKÁ ŠKRIDLA TONDACH SAMBA 11 V SPÁDE 25°, PLOCHA cca. 202 m<sup>2</sup>
- ODVETRANIE STRECHY POMOUCOU ODVETRÁVACÍCH TVAROVIEK V HREBENI STRECHY
- VÝPOČET PRIEMERU ZVODNÉHO DAŽĎOVÉHO POTRUBIA:

$$Q_r = i \cdot C \cdot A$$

$$Q_r = 0,03 \cdot 1,0 \cdot 202,00$$

$$Q_r = 6,06 \text{ l/s} < Q_{\max} = 8,64 \text{ l/s} \rightarrow \text{MIN. DN 125}$$

Q <sub>max</sub>	DN
2.287	DN70
3.387	DN90
5.641	DN100
8.641	DN125
16.883	DN150
30.890	DN200
42.008	DN225
55.298	DN250
101.207	DN300



Autor	ING. MARIÁN NAVRÁTIL		
Zodpovedný projektant	ING. MARIÁN NAVRÁTIL		
Vypracoval	ING. MARIÁN NAVRÁTIL		
Investor	IGOR REDECKÝ A ERIKA REDECKÁ, APÁTSKA 32, VEĽKÝ KÝR, 941 07		
Názov stavby	NOVOSTAVBA RODINNÉHO DOMU	Dátum	12/2021
Miesto stavby	VEĽKÝ KÝR, parc. č. 1954/5, k.ú. VEĽKÝ KÝR	Stupeň	DSP
Objekt / časť	ARCHITEKTÚRA	Mierka	1:100
Obsah výkresu	PÔDORYS STRECHY	Číslo výkresu	Číslo sady
		5	