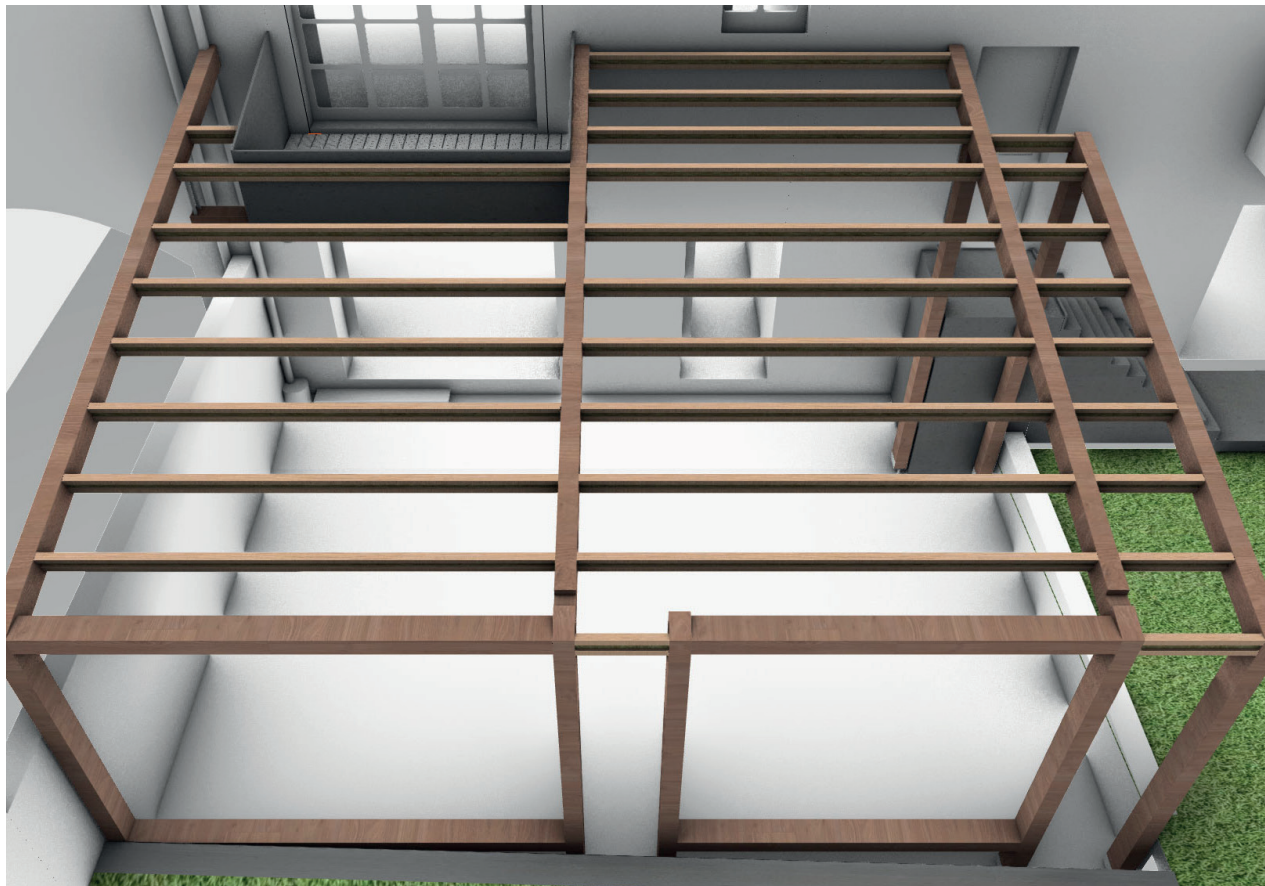


## Název stavby: Konstrukce pro ahradní pergolu přilehající k domu

Umístění stavby: zadní trakt - do vnitrobloku v budovy Velká Dominikánská 264/26, Litoměřice Investor:

Kateřina a Tomáš Sarnovsky

Předpokládaná doba realizace: jaro 2021



### Popis situace (01/2021):

Zamýšlená stavba bude umístěna do půdorysu stávajícího zadlážděného prostranství mezi domem, zdí oddělující pozemky mezi domy, betonovou zídou a zděnou zídou, která je u stavby navázána na schodiště z mezipatra do zahrady.

Poptáváme realizaci podle dodané projektové dokumentace a vizualizací. Cena by měla obsahovat oddělené kalkulace na:

1. Přípravné práce a konzultace
2. Materiál
3. Dopravu a manipulaci s materiálem
4. Cenu za práci
5. Způsob řešení a nastavení komunikace pro případné vícepráce nebo reklamace

### Navrhované provedení:

7 x podpůrné sloupy z KVH profilů rozměru 14x20 cm (délka 305 cm (5ks) a 398 cm (2ks) umístěné do nerezových U-profilů nasazené na 7 dvojic zabetonovaných trnů ze závitové tyčoviny M12 opatřené stavitelnými maticemi pro přesné výškové usazení.

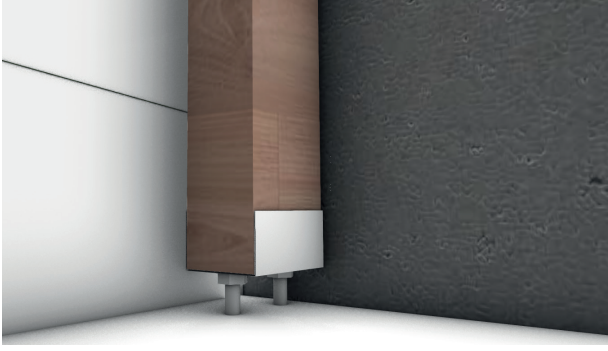
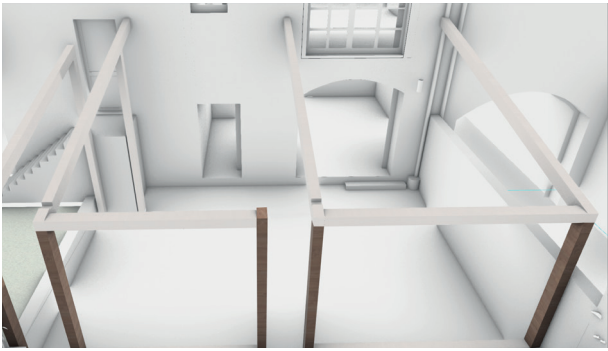

Na sloupy jsou prošroubováním osazeny navazující trámy, které jsou k budově vztyčeny (pod úhlem 12°) trámy v počtu 4ks také v rozměru 14x20 cm provedené v stejném materiálu. Ukotvení do budovy navrhujeme do odpovídajících tesařských trámových třmenů (3ks).



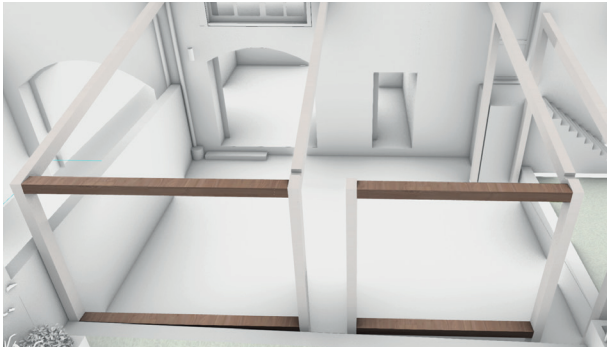
Mezi trámovou konstrukcí budou podélně vmontovány stropní OSB i-nosníky 6x15 cm (nebo podobných rozměrů), které budou osazeny do odpovídajícího kování (třmen trámová botka) Na stropní trámovou konstrukci budou položeny OSB desky formátu 125x250x30 mm


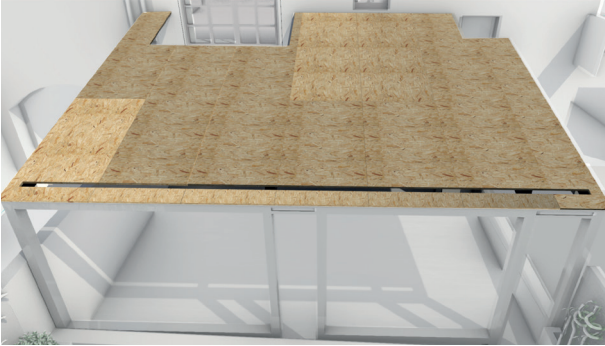
Po konzultaci s klampíři bude do OSB záklopu (a trámů) proveden řez do kterého bude usazen odvodňovací žlab.

Po dokončení tesařské konstrukce bude provedena plechová falcovaná střecha - PRECIT trapézový plech H12 antracitová šedá 3000 x 9010 x 0,4 mm

## Tabulka - rozpis předpokládaného použitého materiálu:

Materiál		Množ.	Cena (bez DPH)
beton do základových šachet		2 m <sup>3</sup>	
závitová tyč (M 12) délka cca 32 cm		14 ks	
Matice M 12 a podložky		14 ks	
U profily - nerezový plech		7 ks	
Přední sloupy - KVH profil 14x20 cm, délka před řezáním cca 325 cm		5 ks	
Zadní sloupy - KVH profil 14x20 cm, délka před řezáním cca 410 cm		2 ks	

Materiál		Množ.	Cena (bez DPH)
Trám stropní kratší, - KVH profil 14x20 cm, délka cca 400 cm		1 ks	
Trámy stropní příčné KVH profil 14x20cm, délka +620 cm.		3 ks	
Podélné trámy vyztužovací KVH profil 14x20 cm, délka 270 cm a 342 cm		2ks (242cm)  2ks (342 cm)	

Materiál		Množ.	Cena (bez DPH)
<p>OSB i-nosníky 6x15 cm</p> <p>16 x 342 cm 9 x 75 cm 2 x 60 cm</p>		<p>63 běžných metrů</p>	
<p>třmen trámová botka pro i-nosníky 6x15cm</p>		<p>56 ks</p>	
<p>OSB DESKA 125X250X3 cm</p>		<p>18 ks</p>	
<p>spojovací a montážní materiál</p>			

