

Bobrovka


 taška základní
kulatý řez

 taška základní
segmentový řez

MINIMÁLNÍ SKLON STŘECHY

Bezpečný sklon	30°
Minimální sklon	20°

Vhodnou třídu DHV je nutné stanovit podle tabulky zvýšených požadavků na str. 16.

TECHNICKÉ ÚDAJE

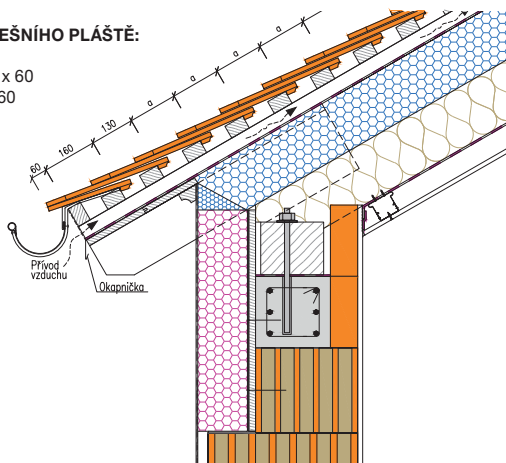
	Bližejov	*
Celková šířka	180 mm	190 mm
Celková délka	380 mm	400 mm
Hmotnost 1 ks	1,7 kg	2,0 kg
Spotřeba na 1 m ²	od 36 ks	od 30,4 ks
Počet kusů na paletě	528 ks	
Hmotnost palety	923 kg	
Počet větracích tašek na 100 m ²	42 ks	20 ks

*výrobky zahraničních výrobních závodů koncernu

OKAP – ŠUPINOVÉ KRYTÍ

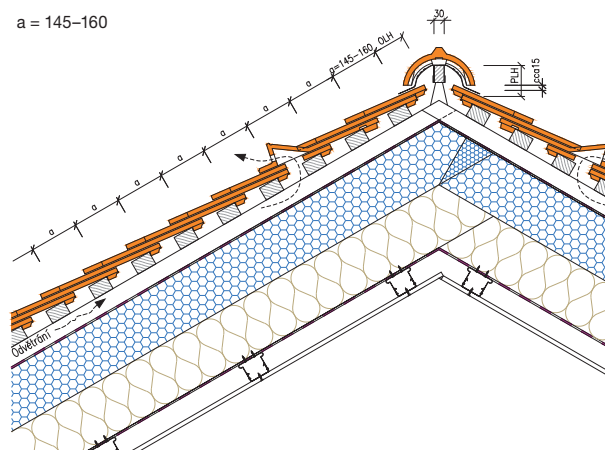
SKLADBA STŘEŠNÍHO PLÁŠTĚ:

Taška Tondach
Závěsné latě 40 x 60
Kontralatě 40 x 60
DHV
a = 145–160



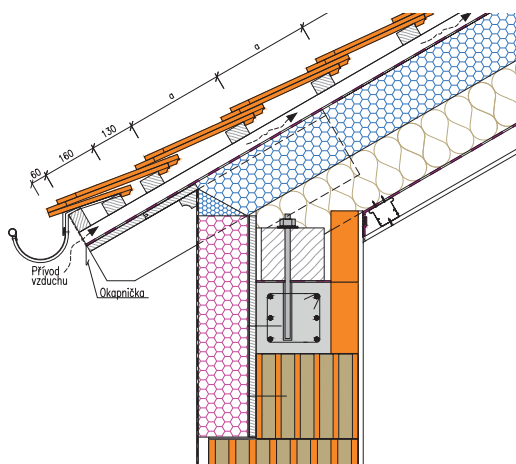
HŘEBEN – ŠUPINOVÉ KRYTÍ

a = 145–160



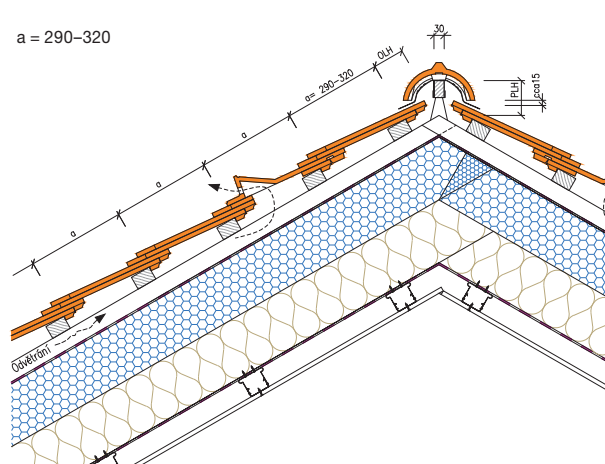
OKAP – KORUNOVÉ KRYTÍ

a = 290–320



HŘEBEN – KORUNOVÉ KRYTÍ

a = 290–320



LAŤOVÁNÍ V ZÁVISLOSTI NA SKLONU STŘECHY

SKLON STŘECHY	ŠUPINOVÉ KRYTÍ (a)	KORUNOVÉ KRYTÍ (a)
30°–35°	14,5	29,0
35°–40°	15,0	30,0
40°–45°	15,5	31,0
45° a více	16,0	32,0

VZDÁLENOST LATÍ OD VRCHOLU HŘEBENE (mm)

SKLON STŘECHY	OLH	PLH
25°	cca 88	cca 88
30°	cca 83	cca 79
35°	cca 80	cca 74
40°	cca 77	cca 72
45° a více	cca 75	cca 65

Latě 40 x 60 mm – hřebenač větrací č. 4 – š. 20 cm.
PLH nároží = 115 mm