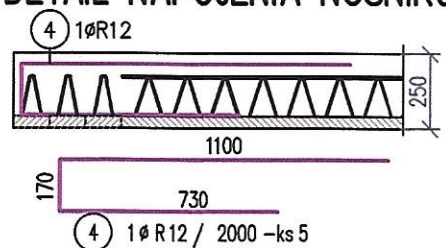


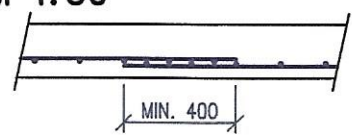
Číslo položky	Priemer [mm]	Dĺžka [m]	Počet [ks]	Celkom m ²			
				ØR8	ØR10	ØR12	
1	R12	5.200	2			10.40	
2	R12	3.200	1			3.20	
3	R12	3.000	3			9.00	
4	R12	2.000	5			10.00	
6	R12	4.000	50			200.00	
7	R10	3.550	30		106.50		
8	R8	1.260	70	88.20			
				m ²	88.20	106.50	232.60
CELKOM				kg/m ²	0.395	0.617	0.888
				kg	34.84	65.71	206.55
				kg	307.10		

- ① 1 Ø R12 / 5200 -ks 2
3200
- ② 1 Ø R12 / 3200 -ks 1
3000
- ③ 1 Ø R12 / 3000 -ks 3

DETAIL NAPOJENIA NOSNÍKOV, M=1:25



STYKOVANIE SIEŤOVEJ VÝSTUŽE M 1:50



VÝKAZ STROPNÉ VLOŽKY YTONG P4-500

OBLASŤ	VLOŽIEK CELKOM KLASIK 200 P4-500 599x200x249mm	VLOŽIEK CELKOM YTONG+100 P4-500 599x100x125mm
A	186	42
B	68	40
C	181	56
	435	138

VÝKAZ SIEŤOVEJ VÝSTUŽE

OZN.	TYP	PLOCHA (m ²)	20% NA STYKOVANIE (m ²)	CELKOVÁ PLOCHA (m ²)	HMOTNOSŤ (kg/m ²)	HMOTNOSŤ (kg)
S1	KH 20 - Ø6x6/150x150	107.00	21.4	128.4	3,03	389.1
CELKOVÁ HMOTNOSŤ (kg)						389.1

VÝKAZ STROPNÝ NOSNÍK YTONG PKT

OZN.	TYP	SVETLOSŤ (m)	DĹŽKA (m)	POČET KUSOV	NADVÝŠENIE (mm)
N1	STROPNÝ NOSNÍK PKT 3,0/A	2,55	3,0	2	
N2	STROPNÝ NOSNÍK PKT 3,2/A	2,75	3,2	10	
N3	STROPNÝ NOSNÍK PKT 4,8/A	4,475	4,8	12	
N4	STROPNÝ NOSNÍK PKT 5,2/A	4,74	5,2	15	2

LEGENDA:

- STROPNÉ VLOŽKY
- NÍZKA STROF
- REZANÉ STROF
- REZANÉ NÍZK
- DOBETONÁVK

OBMUROVANIE P4-550 599x2

KÓTOVANÉ

UPOZORNENIE:

Pred objednaním s...
 1. vnútorné rozmer
 2. vonkajšie rozmer
 3. nosnosť konštru
 Súčasťou výkres
 a) 4 Ø R 10 ak
 b) Ø E 6 ako p
 Výstuž stropných n

Pri vypracovaní toh
 - vlastná tiaž stro
 - ostatné stále za
 - úžitkové zaťaženi
TENTO VÝKRES SKL
 Stropná konštruk
 Stavebný index v

NADVÝŠENIE STRO
 Spracovateľ klas

BETÓN S

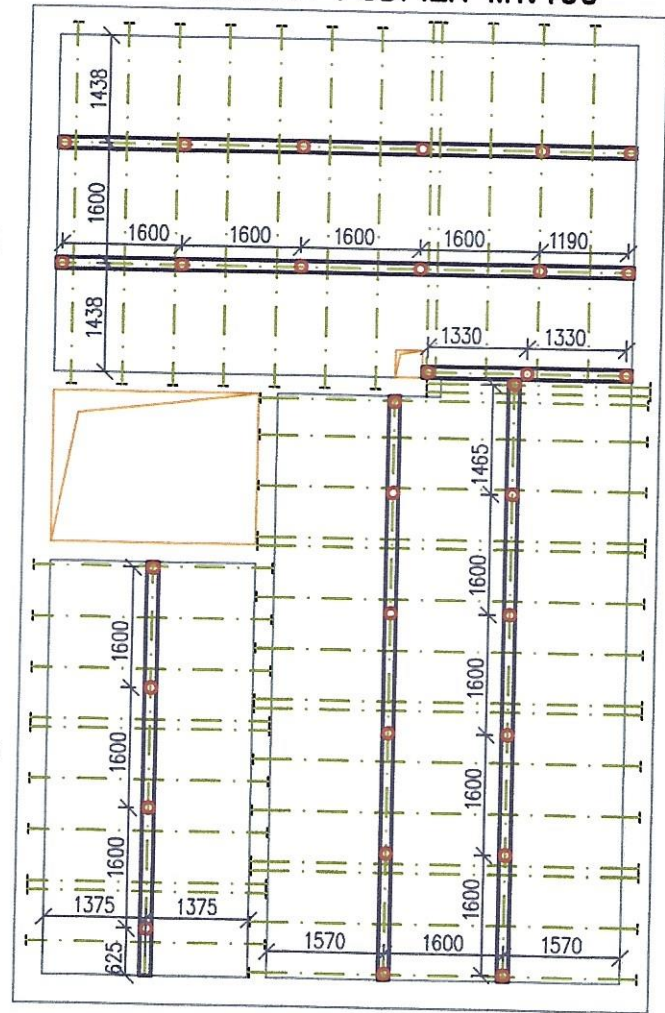
PROJEKTANT
BOHUŠ BOHUNICKÝ

STVEBNÍK: Patrik
OBEC/MESTO: Bre

RODINNÝ

SCHÉMA

SCHÉMA PODPIER M1:100



VÝPIS PRVKOV MONTÁŽNYCH PODPIER	
POČET STOJOK $\delta=1,6m$ (ks)	31 ks
POČET BEŽNÝCH METROV TRÁMCOV	40 m

LEGENDA:

- STROPNÉ VLOŽKY YTONG KLASIK P4-500, 599x200x249mm
- NÍZKA STROPNÁ VLOŽKA YTONG+100 P4-500 599x100x125mm
- REZANÉ STROPNÉ VLOŽKY YTONG KLASIK P4-500, 599x200x249mm
- REZANÉ NÍZKE STROPNÉ VLOŽKY YTONG+100 P4-500 599x100x125mm
- DOBETONÁVKA

OBMUROVANIE VENCA VENCOVOU TVÁRNICOU YTONG P4-550 599x249x125 [mm]

KÓTOVANÉ SÚ OSI NOSNÍKOV!

UPOZORNENIE:

Pred objednaním strop. nosníkov a vložiek je potrebné stavebníkom skontrolovať:

1. vnútorné rozmery miestností podľa tohto výkresu skladby
 2. vonkajšie rozmery stavby podľa projektovej dokumentácie
 3. nosnosť konštrukcií na ktoré sa ukladajú prvky stropu (steny, vence, preklady, trámy, prievlaky a pod.)
- Súčasťou výkresu skladby nie je výkres výstuže, tú je potrebné prevziať z projektovej dokumentácie alebo použiť nasledovnú minimálnu výstuž:
- a) 4 ϕ R 10 ako pozdžnú výstuž venca po obvode (2x pri spodnom okraji, 2x pri hornom okraji venca)
 - b) ϕ E 6 ako priečnu výstuž venca po obvode (dvojstranné strmene) s rozstupom 250 mm
- Výstuž stropných nosníkov musí byť prepojená s výstužou stuhujúceho venca po obvode!

Pri vypracovaní tohto výkresu skladby bolo uvažované s nasledovnými prevádzkovými zaťaženiami:

- vlastná tiaž stropu KLASIK 250=4,19 kN*m-2 (hrúbka stropu 250 mm)
- ostatné stále zaťaženie stropu 1,6 kN*m-2
- úžitkové zaťaženie 2,0 kN*m-2

TENTO VÝKRES SKLADBY STROPU NENAHRÁDZA A NEMENÍ STATICKÉ POSÚDENIE INÝCH ČASTÍ STAVBY!

Stropná konštrukcia má priemerný tepelný odpor 1,14 K*m²*W-1,
Stavebný index vzduchovej nepriepustnosti 55 dB a index kročajového hluku 80 dB

NADVÝŠENIE STROPNÝCH NOSNÍKOV - VIĎ. VO VÝKAZE NOSNÍKOV!!!

Spracovateľ kladačského plánu nezodpovedá za konštrukcie pod a nad úrovňou stropu

BETÓN STN EN 206-1-C25/30-XC1 (SK)-C1 0,4-Dmax16-S3, OCEL S500 (R)

PROJEKTANT	ZODPOVEDNÝ PROJEKTANT	VYPRACOVAL	ZABEZPEČUJE		
BOHUŠ BOHUNICKÝ	Ing. PETER KLEMAN	Ing. RICHARD BUČKO	Ing. TOMÁŠ WAGNER		
STVEBNÍK: Patrik Mršták s manželkou, J. Nižňanského 40, Brestovany				DÁTUM	8.2.2021
OBEC/MESTO: Brestovany		KRAJ/OKRES: TRNAVSKÝ KRAJ		ÚČEL	REALIZÁCIA
RODINNÝ DOM					
SCHÉMA SKLADBY STROPU NAD 1.NP					
				ČÍSLO	Y020102211/0
				ARCH. Č.	21_S010
				MIERKA: 1:50/25	VÝKRES Č.: K-01

ØR12
10.40
3.20
9.00
10.00
200.00
232.60
0.888
206.55

VÝKRES VLOŽEK CELKOM YTONG+100 P4-500 599x100x125mm	
42	
40	
56	
138	

HMOTNOSŤ (kg)
389.1
389.1

NADVÝŠENIE (mm)
2