

- POZNÁMKY:**
- PRI ODHALENÍ PODZEMNEJ VODY PRI VÝKOPOCH JE NUTÁ BEZODKLADNÁ KONZULTÁCIA SO ZODPOVEDNÝM PROJEKTANTOM A PRISPÔBIŤ PROJEKT
  - VŠETKY STAVEBNÉ ÚPRAVY V KONŠTRUKCII - KONZULTOVAŤ S REALIZÁTORMI PROFESII
  - PRED REALIZÁCIOU STAVEBNÝCH OTVOROV JE VHDNÉ PREKONZULTOVAŤ A PRÍPADNE UPRAVIŤ STAVEBNÉ ROZMERY OTVOROV PODĽA KONKRÉTNÝCH TECHNICKÝCH POŽIADAVIEK DODÁVATEĽA OTVOROVÝCH VÝPLŇÍ
  - HĽBKA ZALOŽENIA PÁSOV MINIMÁLNE 800mm POD ÚROVEŇ PŮVODNÉHO TERÉNU A 1000mm POD ÚROVEŇ DOSYPANÉHO TERÉNU
  - VŠETKY PRÍPADNÉ ZMENY PROJEKTU JE NUTNÉ PRED ICH REALIZÁCIOU PREKONZULTOVAŤ S AUTORMI PROJEKTU. ICH REALIZÁCIA JE MOŽNÁ IBA NA ZÁKLADE ICH PISOMNÉHO SÚHLASU !
  - PRÍPADNÉ NEJASNOSTI RESP. NEZROVNALOSTI V PROJEKTE JE NUTNÉ BEZODKLADNE OZNÁMIŤ ZODPOVEDNÉMU PROJEKTANTOVI ČASŤI PROJEKTU !
  - PROJEKTOVANÉ ROZMERY VŠETKÝCH STAVEBNÝCH VÝROBKOV A KONŠTRUKCII JE NUTNÉ PRED ICH ZADANÍM DO VÝROBY OVERIŤ PREMERANÍM PRIAMO NA STAVBE !
  - REALIZÁTOR STAVBY A DODÁVATEĽIA ČASŤÍ SÚ POVINNÍ DODRŽAŤ PRÍSLUŠNÉ TECHNOLOGICKÉ PREDPISY PODĽA TYPU KONŠTRUKCIE A MATERIÁLU.
  - PRED ZAČATÍM VÝKOPOV ODŇAŤ ORNICU HRÚBKY 250mm
  - **POD ZÁKLADOVÉ PÁSY UMIESTNIŤ ŠTRKOVÉ LÔŽKO HR. 100mm**
  - SKLADBY KONŠTRUKCII VIĎ. VÝKRES REZ A-A
  - VÝKRES NENAHRÁDZA VÝROBNÚ DOKUMENTÁCIU

**LEGENDA MATERIÁLOV ZÁKLADOV**

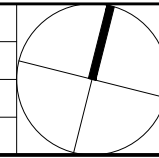
- ZÁKLADY - BETÓN C20/25  
 DOSKA - ŽELEZOBETÓN C20/25, OCEĽ B 500B
- DOSKA D.1 MONILITICKÁ ZO ŽELEZOBETÓNU HRÚBKY 150mm ULOŽENÁ NA ZHUTNENOM ŠTRKOVOM LÔŽKU HRÚBKY 150mm.
  - **PODKLADOVÚ DOSKU D.1 VYSTUŽIŤ KARI SIEŤOU KY 86 8x8mm / S OKAMI 150x150mm PRI SPODNOM AJ HORNOM POVRCHU.**
  - HMOTNOSŤ SIETI NA m<sup>2</sup> = 5,27kg/m<sup>2</sup>
  - PRI BETONÁŽI ZÁKLADOV SKOORDINOVAŤ PRESTUPY PRÍPOJKO PODĽA PROFESII

**LEGENDA MATERIÁLOV**

- OBVODOVÉ MURIVO HR. 300mm, YTONG P4-500, pevnosť v tlaku fb=4,2MPa
- VNÚT. NENOSNÉ MURIVO HR. 150mm, YTONG P2-500, pevnosť v tlaku fb=2,8MPa
- VNÚT. NENOSNÉ MURIVO HR. 100mm, YTONG P2-500, pevnosť v tlaku fb=2,8MPa
- ŽELEZOBETÓN
- PROSTÝ BETÓN
- ZEMINA - REZ
- TEPELNÁ IZOLÁCIA - EPS 70
- TEPELNÁ IZOLÁCIA - XPS
- TEPELNÁ IZOLÁCIA - MIN. VLNA
- HRANICA PARCELY

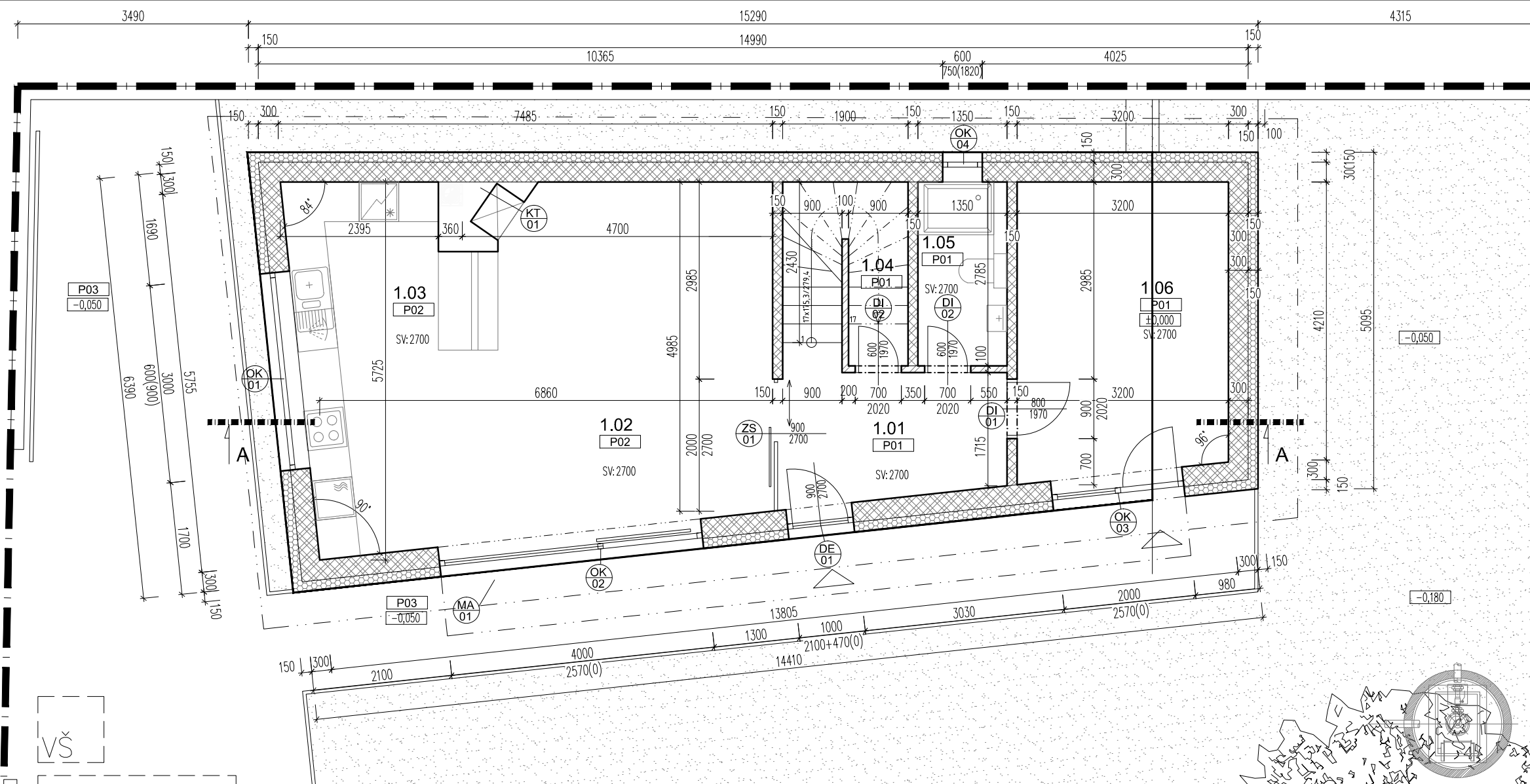
Nakoľko nieje známe podlažie v mieste zakladania, priložený návrh základov je orientačný a je nutné ho upraviť podľa zrealizovaného IGP!!!

miesto stavby:	Mokráň - Záhon, k. ú.: Trnávka, č.p. 16518/700, Bratislava II	autor:	atelier yesss s.r.o., Popradská 34A, 821 06 Bratislava
investor:	Bukvai Jozef, Korytnická 3, Bratislava	zodp. projektant:	Ing. arch. Juraj Skupil
charakter:	Novostavba rodinného domu	koordinátor:	Ing. arch. Juraj Skupil 0905 607 711
profesia:	Architektúra - stavebná časť	kreslil:	Ing. Lukáš Pauhof



±0,000 = X m n.m.

projekt:	REKREAČNÁ CHATA	dátum:	12/2016	č. sady:		č. výkresu:	01
výkres:	Pôdorys základov	stupeň:	R.P.	mierka:	1:75		
		formát:	2xA4				



- POZNÁMKY:**
- PRI ODHALENÍ PODZEMNEJ VODY PRI VÝKOPOCH JE NUTÁ BEZODKLADNÁ KONZULTÁCIA SO ZODPOVEDNÝM PROJEKTANTOM A PRISPŌBOIŤ PROJEKT
  - VŠETKY STAVEBNÉ ÚPRAVY V KONŠTRUKCII - KONZULTOVAŤ S REALIZÁTORMI PROFESII
  - PRED REALIZÁCIU STAVEBNÝCH OTVOROV JE VHDNÉ PREKONZULTOVAŤ A PRÍPADNE UPRAVIŤ STAVEBNÉ ROZMERY OTVOROV PODĽA KONKRÉTNÝCH TECHNICKÝCH POŽIADAVIEK DODÁVATEĽA OTVOROVÝCH VÝPLŇÍ
  - HĽBKA ZALOŽENIA PÁSOV MINIMÁLNE 800mm POD ÚROVEŇ PŮVODNÉHO TERÉNU A 1000mm POD ÚROVEŇ DOSYPANÉHO TERÉNU
  - VŠETKY PRÍPADNÉ ZMENY PROJEKTU JE NUTNÉ PRED ICH REALIZÁCIU PREKONZULTOVAŤ S AUTORMI PROJEKTU. ICH REALIZÁCIA JE MOŽNÁ IBA NA ZÁKLADE ICH PISOMNÉHO SÚHLASU !
  - PRÍPADNÉ NEJASNOSTI RESP. NEZROVNALOSTI V PROJEKTE JE NUTNÉ BEZODKLADNE OZNÁMIŤ ZODPOVEDNÉMU PROJEKTANTOVI ČASŤI PROJEKTU !
  - PROJEKTOVANÉ ROZMERY VŠETKÝCH STAVEBNÝCH VÝROBKOV A KONŠTRUKCII JE NUTNÉ PRED ICH ZADANÍM DO VÝROBY OVERIŤ PREMERANÍM PŘIAMO NA STAVBE !
  - REALIZÁTOR STAVBY A DODÁVATEĽIA ČASŤÍ SÚ POVINNÍ DODRŽAŤ PRÍSLUŠNÉ TECHNOLOGICKÉ PREDPISY PODĽA TYPU KONŠTRUKCIE A MATERIÁLU.
  - PRED ZAČATÍM VÝKOPOV ODŇAŤ ORNICU HRÚBKU 250mm
  - **POD ZÁKLADOVÉ PÁSY UMIESTNIŤ ŠTRKOVÉ LŮŽKO HR. 100mm**
  - SKLADBY KONŠTRUKCII VIĎ. VÝKRES REZ A-A
  - VÝKRES NENAHRÁDZA VÝROBNÚ DOKUMENTÁCIU

- LEGENDA POLOŽIEK**
- OK xx OKENNÉ OTVORY - VIĎ VÝKAZ VÝPLNÍ OTVOROV
  - DE xx EXTERIÉROVÉ DVERE - VIĎ VÝKAZ VÝPLNÍ OTVOROV
  - DI xx INTERIÉROVÉ DVERE - VIĎ VÝKAZ VÝPLNÍ OTVOROV
  - KT 01 KOMÍNOVÝ SYSTÉM MUROVANÝ
  - KV xx KLAMPIARSKÉ VÝROBKY - VIĎ VÝKAZ KLAM. VÝR.
  - ZV xx ZÁMOČNÍCKE VÝROBKY - VIĎ VÝKAZ ZÁM. VÝR.
  - Pxx OZNAČENIE PODĽÁH V PŮDORYSE
  - MA 01 MARKÍZA

- LEGENDA MATERIÁLOV**
- OBVODOVÉ MURIVO HR. 300mm, YTONG P4-500, pevnosť v tlaku fb=4,2MPa
  - VNÚT. NENOSNÉ MURIVO HR. 150mm, YTONG P2-500, pevnosť v tlaku fb=2,8MPa
  - VNÚT. NENOSNÉ MURIVO HR. 100mm, YTONG P2-500, pevnosť v tlaku fb=2,8MPa
  - ŽELEZOBETÓN
  - PROSTÝ BETÓN
  - ZEMINA - REZ
  - TEPELNÁ IZOLÁCIA - EPS 70
  - TEPELNÁ IZOLÁCIA - XPS
  - TEPELNÁ IZOLÁCIA - MIN. VLNA
  - HRANICA PARCELY

**LEGENDA MIESTNOSTÍ PRÍZEMIA**

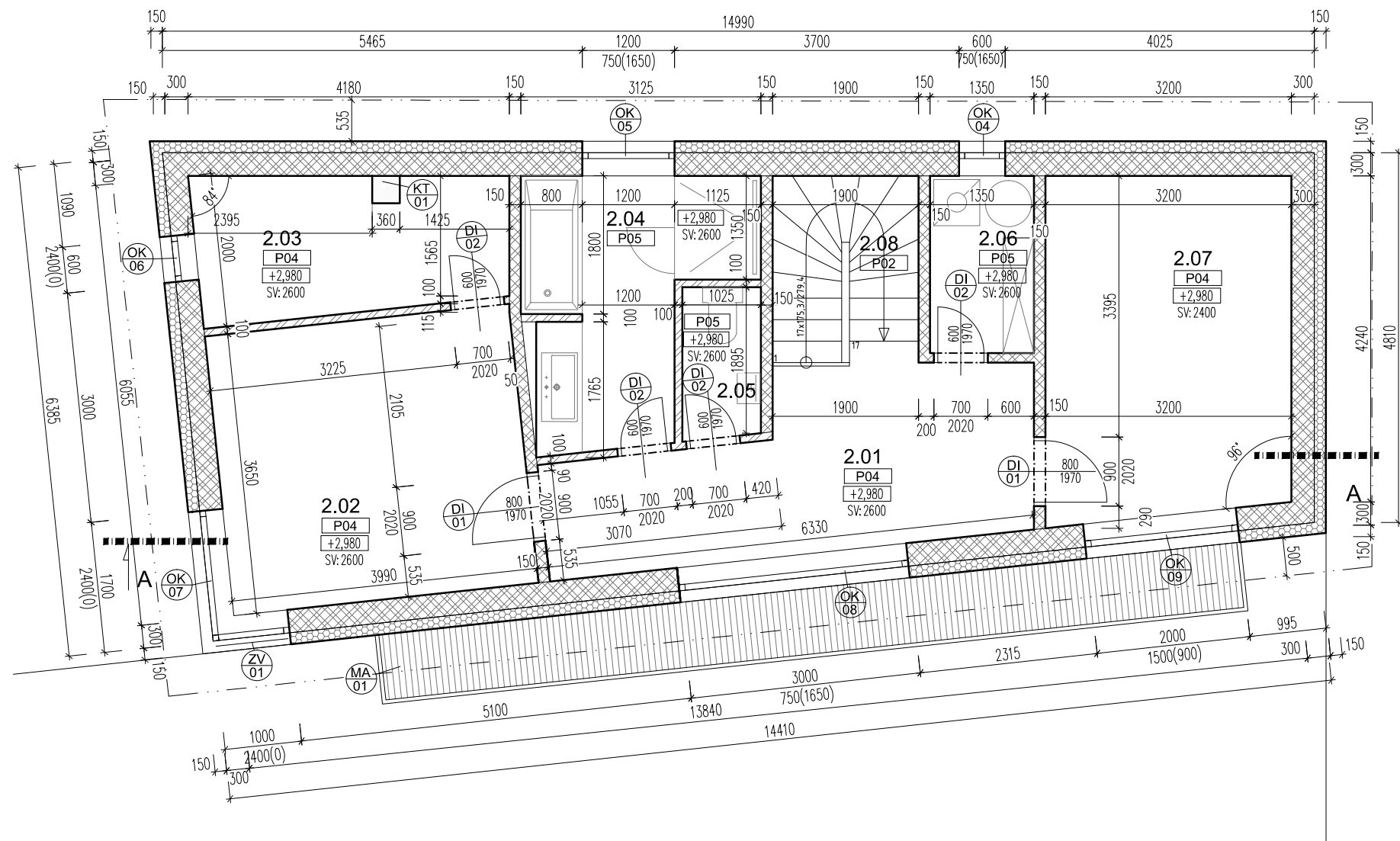
ČÍSLO	NÁZOV MIESTNOSTI	PLOCHA (m <sup>2</sup> )	PODLAHA	STENY	STROP
1.01	CHODBA	6,92	P01 KERAMICKÁ DLAŽBA	VCO	VCO
1.02	IZBA	21,40	P02 LAMINÁTOVÁ PODĽAHA	VCO	VCO
1.03	KUCHYŇA	15,81	P02 LAMINÁTOVÁ PODĽAHA	VCO+KERAMICKÝ OBKLAD NAD LINKOU	VCO
1.04	SKLAD	3,39	P01 KERAMICKÁ DLAŽBA	VCO	VCO
1.05	HYGIENA	3,77	P01 KERAMICKÁ DLAŽBA	KERAMICKÝ OBKLAD DO V. 2700mm	VCO
1.06	DIELŇA	14,19	P01 KERAMICKÁ DLAŽBA	VCO	VCO
ÚŽITKOVÁ PLOCHA SPOLU:		65,5			
1.08	TERASA	30,4000	P04 ZÁMKOVÁ DLAŽBA		

±0,000 = X m n.m.

miesto stavby:	Mokráň - Záhon, k. ú.: Trnávka, č.p. 16518/700, Bratislava II	autor:	atelier yesss s.r.o., Popradská 34A, 821 06 Bratislava
investor:	Bukvai Jozef, Korytnická 3, Bratislava	zodp. projektant:	Ing. arch. Juraj Skupil
charakter:	Novostavba rodinného domu	koordinátor:	Ing. arch. Juraj Skupil 0905 607 711
profesia:	Architektúra - stavebná časť	kreslil:	Ing. Lukáš Pauhof

projekt:	REKREAČNÁ CHATA	dátum:	12/2016	č. sady:		č. výkresu:	
výkres:	Pôdorys 1.NP	stupeň:	R.P.				
		mierka:	1:75				
		formát:	2x4A				

02



- POZNÁMKY:**
- PRI ODHALENÍ PODZEMNEJ VODY PRI VÝKOPOCH JE NUTÁ BEZODKLADNÁ KONZULTÁCIA SO ZODPOVEDNÝM PROJEKTANTOM A PRISPÔSOBIŤ PROJEKT
  - VŠETKY STAVEBNÉ ÚPRAVY V KONŠTRUKCII - KONZULTOVAŤ S REALIZÁTORMI PROFESIÍ
  - PRED REALIZÁCIOU STAVEBNÝCH OTVOROV JE VHDNÉ PREKONZULTOVAŤ A PRÍPADNE UPRAVIŤ STAVEBNÉ ROZMERY OTVOROV PODĽA KONKRÉTNÝCH TECHNICKÝCH POŽIADAVIEK DODÁVATEĽA OTVOROVÝCH VÝPLŇÍ
  - HĽBKA ZALOŽENIA PÁSOV MINIMÁLNE 800mm POD ÚROVEŇ PŮVODNÉHO TERÉNU A 1000mm POD ÚROVEŇ DOSYPANÉHO TERÉNU
  - VŠETKY PRÍPADNÉ ZMENY PROJEKTU JE NUTNÉ PRED ICH REALIZÁCIOU PREKONZULTOVAŤ S AUTORMI PROJEKTU. ICH REALIZÁCIA JE MOŽNÁ IBA NA ZÁKLADE ICH PÍSOMNÉHO SÚHLASU !
  - PRÍPADNÉ NEJASNOSTI RESP. NEZROVNALOSTI V PROJEKTE JE NUTNÉ BEZODKLADNE OZNÁMIŤ ZODPOVEDNÉMU PROJEKTANTOVI ČASŤI PROJEKTU !
  - PROJEKTOVANÉ ROZMERY VŠETKÝCH STAVEBNÝCH VÝROBKOV A KONŠTRUKCÍ JE NUTNÉ PRED ICH ZADANÍM DO VÝROBY OVERTIŤ PREMERANÍM PŘIAMO NA STAVBE !
  - REALIZÁTOR STAVBY A DODÁVATEĽIA ČASŤÍ SÚ POVINNÍ DODRŽAŤ PRÍSLUŠNÉ TECHNOLOGICKÉ PREDPISY PODĽA TYPU KONŠTRUKCIE A MATERIÁLU.
  - PRED ZAČATÍM VÝKOPOV ODŇAŤ ORNICU HRÚBKÝ 250mm
  - **POD ZÁKLADOVÉ PÁSY UMIESTNIŤ ŠTRKOVÉ LŮŽKO HR. 100mm**
  - SKLADBY KONŠTRUKCÍ VIĎ. VÝKRES REZ A-A
  - VÝKRES NENAHRÁDZA VÝROBNÚ DOKUMENTÁCIU

### LEGENDA MATERIÁLOV

- OBVODOVÉ MURIVO HR. 300mm, YTONG P4-500, pevnosť v tlaku fb=4,2MPa
- VNÚT. NENOSNÉ MURIVO HR. 150mm, YTONG P2-500, pevnosť v tlaku fb=2,8MPa
- VNÚT. NENOSNÉ MURIVO HR. 100mm, YTONG P2-500, pevnosť v tlaku fb=2,8MPa
- ŽELEZOBETÓN
- PROSTÝ BETÓN
- ZEMINA - REZ
- TEPELNÁ IZOLÁCIA - EPS 70
- TEPELNÁ IZOLÁCIA - XPS
- TEPELNÁ IZOLÁCIA - MIN. VLNA
- HRANICA PARCELY

### LEGENDA MIESTNOSTÍ PRÍZEMIA

ČÍSLO	NÁZOV MIESTNOSTI	PLOCHA (m <sup>2</sup> )	PODLAHA	STENY	STROP
2.01	CHODBA	12,76	P04 LAMINÁTOVÁ PODLAHA	VCO	VCO
2.02	IZBA	14,64	P04 LAMINÁTOVÁ PODLAHA	VCO	VCO
2.03	SKLAD	7,30	P04 LAMINÁTOVÁ PODLAHA	VCO	VCO
2.04	KÚPEĽŇA	8,51	P05 KERAMICKÁ DLAŽBA	KERAMICKÝ OBKLAD DO V. 2600mm	VCO
2.05	WC	2,07	P05 KERAMICKÁ DLAŽBA	KERAMICKÝ OBKLAD DO V. 2600mm	VCO
2.06	TECHNICKÁ MIESTNOSŤ	3,16	P05 KERAMICKÁ DLAŽBA	VCO	VCO
2.07	PRACOVŇA	14,19	P04 LAMINÁTOVÁ PODLAHA	VCO	VCO
2.08	SCHODISKO	4,62	P06 KERAMICKÁ DLAŽBA	VCO	VCO
UŽITKOVÁ PLOCHA SPOLU:		67,2			

### LEGENDA POLOŽIEK

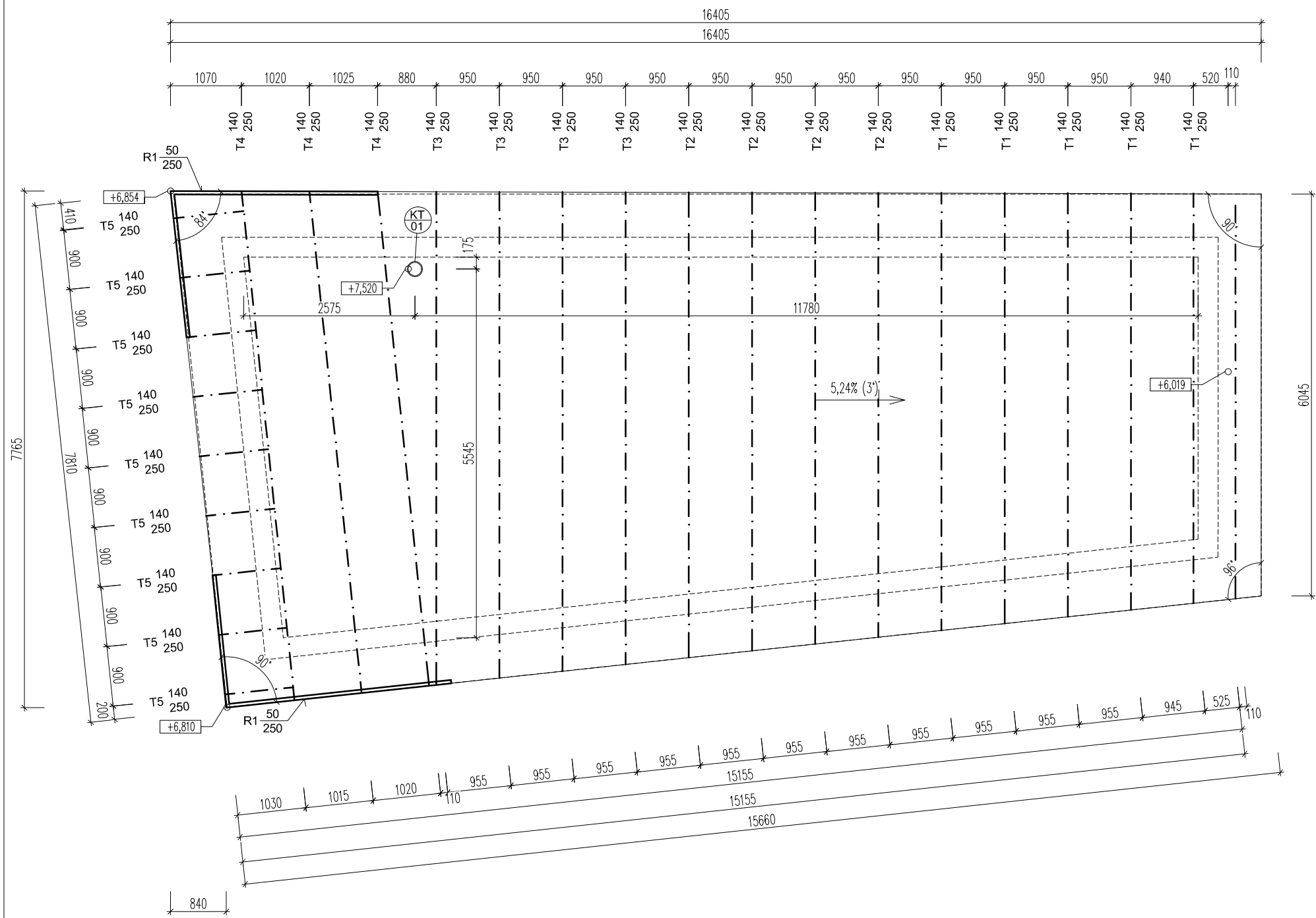
- OK xx - OKENNÉ OTVORY - VIĎ VÝKAZ VÝPLNÍ OTVOROV
- DE xx - EXTERIÉROVÉ DVERE - VIĎ VÝKAZ VÝPLNÍ OTVOROV
- DI xx - INTERIÉROVÉ DVERE - VIĎ VÝKAZ VÝPLNÍ OTVOROV
- KT 01 - KOMÍNOVÝ SYSTÉM MUROVANÝ
- KV xx - KLAMPIARSKÉ VÝROBKY - VIĎ VÝKAZ KLAM. VÝR.
- ZV xx - ZAMOČNÍCKE VÝROBKY - VIĎ VÝKAZ ZÁM. VÝR.
- Pxx - OZNAČENIE PODĽÁH V PŮDORYSE
- MA 01 - MARKÍZA

±0,000 = X m n.m.

miesto stavby:	Mokrāň - Záhon, k. ú.: Trnávka, č.p. 16518/700, Bratislava II	autor:	atelier yesss s.r.o., Popradská 34A, 821 06 Bratislava
investor:	Bukvai Jozef, Korytnická 3, Bratislava	zodp. projektant:	Ing. arch. Juraj Skupil
charakter:	Novostavba rodinného domu	koordinátor:	Ing. arch. Juraj Skupil 0905 607 711
profesia:	Architektúra - stavebná časť	kreslil:	Ing. Lukáš Pauhof

projekt:	REKREAČNÁ CHATA	dátum:	12/2016	č. sady:		č. výkresu:	
výkres:	Pôdorys 2.NP	stupeň:	R.P.				
		mierka:	1:75				
		formát:	2x A4				

03



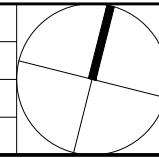
- POZNÁMKY:
- PRI ODHALENÍ PODZEMNEJ VODY PRI VÝKÔPOCH JE NUTÁ BEZODKLADNÁ KONZULTÁCIA SO ZODPOVEDNÝM PROJEKTANTOM A PRISŔOBIŤ PROJEKT
  - VŠETKY STAVEBNÉ ÚPRAVY V KONŠTRUKCII - KONZULTOVAŤ S REALIZÁTORMI PROFESÍ
  - PRED REALIZÁCIOU STAVEBNÝCH OTVOROV JE VHODNÉ PREKONZULTOVAŤ A PRÍPADNE UPRAVIŤ STAVEBNÉ ROZMERY OTVOROV PODĽA KONKRÉTNÝCH TECHNICKÝCH POŽIADAVIEK DODÁVATEĽA OTVOROVÝCH VÝPLŇÍ
  - HĽBKA ZALOŽENIA PÁSOV MINIMÁLNE 800mm POD ÚROVEŇ PÔVODNÉHO TERÉNU A 1000mm POD ÚROVEŇ DOSYPANÉHO TERÉNU
  - VŠETKY PRÍPADNÉ ZMENY PROJEKTU JE NUTNÉ PRED ICH REALIZÁCIOU PREKONZULTOVAŤ S AUTORMI PROJEKTU. ICH REALIZÁCIA JE MOŽNÁ IBA NA ZÁKLADE ICH PÍSOMNÉHO SÚHLASU!
  - PRÍPADNÉ NEJASNOSTI RESP. NEZROVNALOSTI V PROJEKTE JE NUTNÉ BEZODKLADNE OZNÁMIŤ ZODPOVEDNÉMU PROJEKTANTOVI ČASŤI PROJEKTU!
  - PROJEKTOVANÉ ROZMERY VŠETKÝCH STAVEBNÝCH VÝROBKOV A KONŠTRUKCIÍ JE NUTNÉ PRED ICH ZADANÍM DO VÝROBY OVERIŤ PREMERANÍM PRIAMO NA STAVBE!
  - REALIZÁTOR STAVBY A DODÁVATEĽ ČASŤÍ SÚ POVINNÍ DODRŽAŤ PRÍSLUŠNÉ TECHNOLOGICKÉ PREDPISY PODĽA TYPU KONŠTRUKCIE A MATERIÁLU.
  - PRED ZAČATÍM VÝKŔOV ODŇAŤ ORNICU HRŔBKŮ 250mm
  - **POD ZÁKLADOVÉ PÁSY UMIESTNIŤ ŠTRKOVÉ LÔŽKO HR. 100mm**
  - SKLADBY KONŠTRUKCIÍ VIĎ. VÝKRES REZ A-A
  - VÝKRES NENAHRÁDZA VÝROBNÚ DOKUMENTÁCIU

**KT 01** KOMÍNOVÝ SYSTÉM MUROVANÝ

VÝPIS PRVKOV – STRECHA  
**REZIVO C24**

VÝKAZ REZIVA STRECHA							
OZNAČENIE	NÁZOV	PROFIL		DĽŽKA	KUSY	DĽŽKA CELKOM	CELKOM m3
		VÝŠKA	ŠÍRKA				
T1	STREŠNÝ TRÁM	250	140	6.60	5	33.00	1.16
T2	STREŠNÝ TRÁM	250	140	7.00	4	28.00	0.98
T3	STREŠNÝ TRÁM	250	140	7.50	4	30.00	1.05
T4	STREŠNÝ TRÁM	250	140	7.70	3	23.10	0.81
T5	STREŠNÝ TRÁM	250	140	1.10	9	9.90	0.35
CELKOVÉ MNOŽSTVO DREVA							4.34

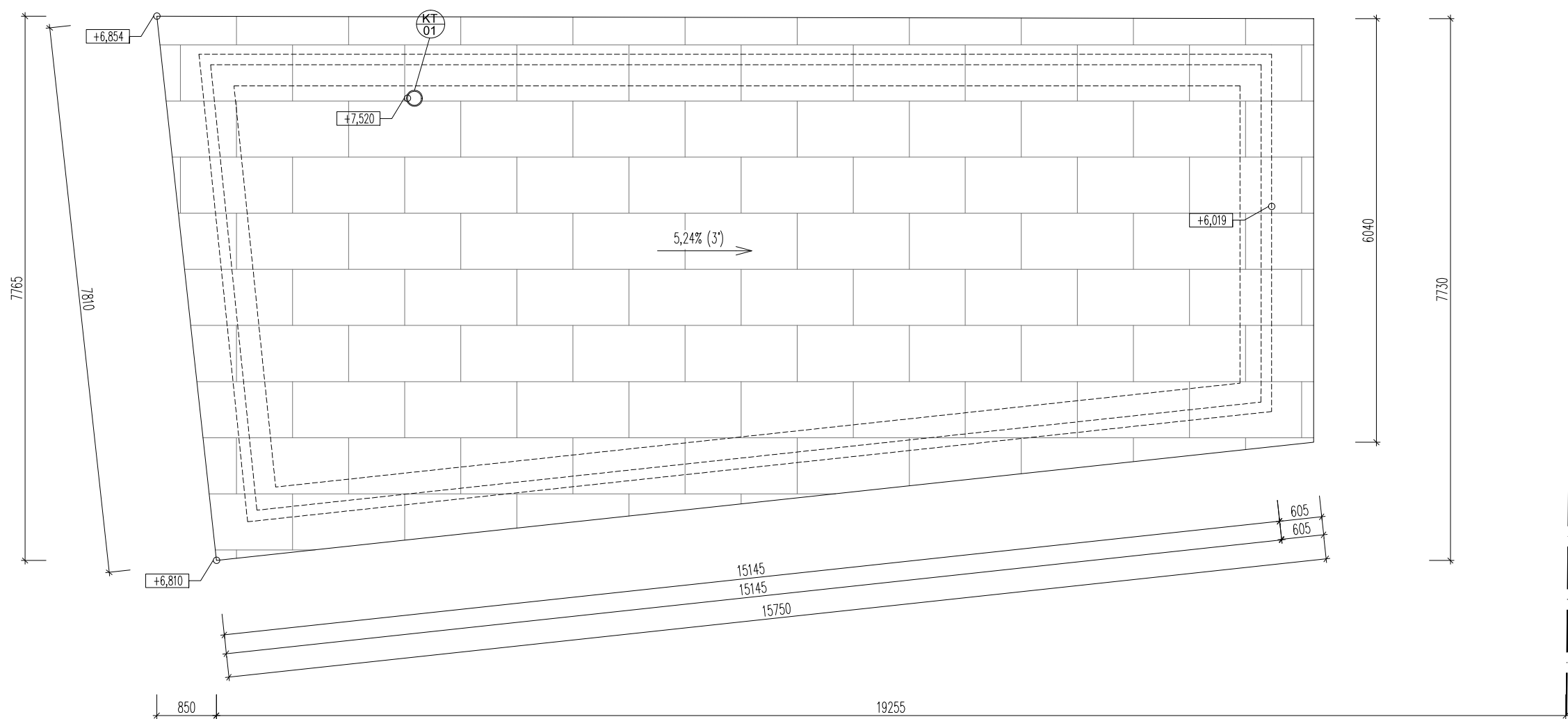
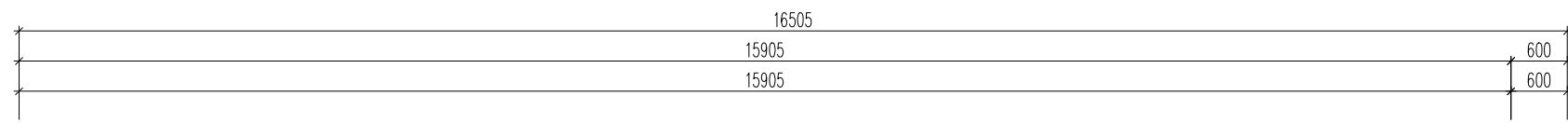
miesto stavby:	Mokrâň - Záhon, k. ú.: Trnávka, č.p. 16518/700, Bratislava II	autor:	atelier yesss s.r.o., Popradská 34A, 821 06 Bratislava
investor:	Bukvai Jozef, Korytnická 3, Bratislava	zodp. projektant:	Ing. arch. Juraj Skupil
charakter:	Novostavba rodinného domu	koordinátor:	Ing. arch. Juraj Skupil 0905 607 711
profesia:	Architektúra - stavebná časť	kreslil:	Ing. Lukáš Pauhof



±0,000 = X m n.m.

projekt:	<b>REKREAČNÁ CHATA</b>	dátum:	12/2016	č. sady:		č. výkresu:	
výkres:	<b>Pôdorys konštrukcie strechy</b>	stupeň:	R.P.				
			mierka:	1:75			
			formát:	2xA4			

**04**



- POZNÁMKY:**
- PRI ODHALENÍ PODZEMNEJ VODY PRI VÝKOPOCH JE NUTÁ BEZODKLADNÁ KONZULTÁCIA SO ZODPOVEDNÝM PROJEKTANTOM A PRISŔOBIŤ PROJEKT
  - VŠETKY STAVEBNÉ ÚPRAVY V KONŠTRUKCII - KONZULTOVAŤ S REALIZÁTORMI PROFESÍ
  - PRED REALIZÁCIOU STAVEBNÝCH OTVOROV JE VHODNÉ PREKONZULTOVAŤ A PRÍPADNE UPRAVIŤ STAVEBNÉ ROZMERY OTVOROV PODĽA KONKRÉTNÝCH TECHNICKÝCH POŽIADAVIEK DODÁVATEĽA OTVOROVÝCH VÝPLNÍ
  - HĽBKA ZALOŽENIA PÁSOV MINIMÁLNE 800mm POD ÚROVEŇ PŔVODNÉHO TERÉNU A 1000mm POD ÚROVEŇ DOSYPANÉHO TERÉNU
  - VŠETKY PRÍPADNÉ ZMENY PROJEKTU JE NUTNÉ PRED ICH REALIZÁCIOU PREKONZULTOVAŤ S AUTORMI PROJEKTU. ICH REALIZÁCIA JE MOŽNÁ IBA NA ZÁKLADE ICH PÍSOVNÉHO SÚHLASU !
  - PRÍPADNÉ NEJASNOSTI RESP. NEZROVNALOSTI V PROJEKTE JE NUTNÉ BEZODKLADNE OZNÁMIŤ ZODPOVEDNÉMU PROJEKTANTOVI ČASŤI PROJEKTU !
  - PROJEKTOVANÉ ROZMERY VŠETKÝCH STAVEBNÝCH VÝROBKOV A KONŠTRUKCÍ JE NUTNÉ PRED ICH ZADANÍM DO VÝROBY OVERIŤ PREMERANÍM PRIAMO NA STAVBE !
  - REALIZÁTOR STAVBY A DODÁVATEĽIA ČASŤÍ SÚ POVINNÍ DODRŽAŤ PRÍSLUŠNÉ TECHNOLOGICKÉ PREDPISY PODĽA TYPU KONŠTRUKCIE A MATERIÁĽU.
  - PRED ZAČATÍM VÝKOPOV ODŇAŤ ORNICU HRŔBKU 250mm
  - **POD ZÁKLADOVÉ PÁSY UMIESTNIŤ ŠTRKOVÉ LŔŽKO HR. 100mm**
  - SKLADBY KONŠTRUKCÍ VIĎ. VÝKRES REZ A-A
  - VÝKRES NENAHRÁDZA VÝROBNŔ DOKUMENTÁCIU

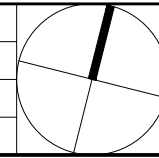
— | — HHRANICA PARCELY

**LEGENDA POLOŽIEK**

- OKENNÉ OTVORY - VIĎ VÝKAZ VÝPLNÍ OTVOROV
- EXTERIÉROVÉ DVERE - VIĎ VÝKAZ VÝPLNÍ OTVOROV
- INTERIÉROVÉ DVERE - VIĎ VÝKAZ VÝPLNÍ OTVOROV
- KOMÍNOVÝ SYSTÉM MUROVANÝ
- KLAMPIARSKÉ VÝROBKY - VIĎ VÝKAZ KLAM. VÝR.
- ZÁMOČNÍCKE VÝROBKY - VIĎ VÝKAZ ZÁM. VÝR.
- OZNAČENIE PODĽÁH V PŔDORYSE
- MARKÍZA

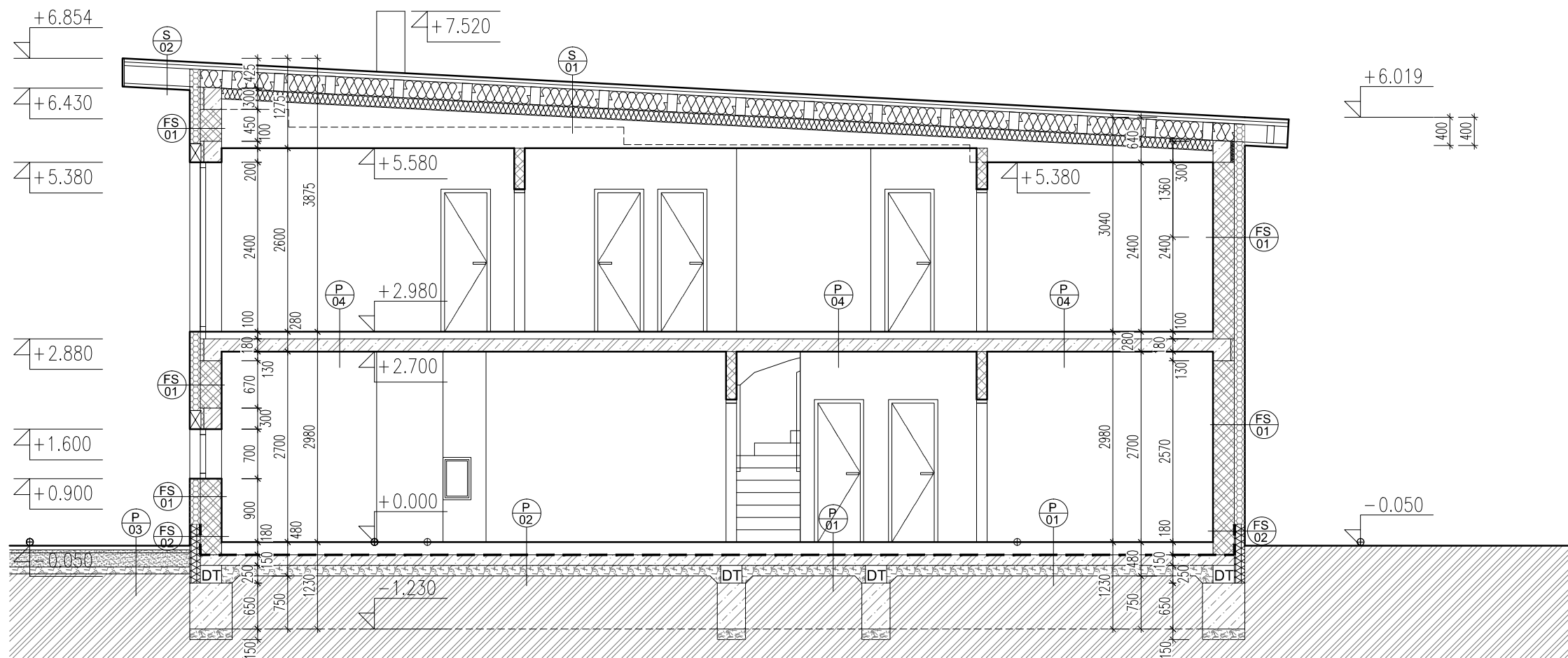
±0,000 = X m n.m.

miesto stavby:	Mokráň - Záhon, k. ú.: Trnávka, č.p. 16518/700, Bratislava II	autor:	atelier yesss s.r.o., Popradská 34A, 821 06 Bratislava
investor:	Bukvai Jozef, Korytnická 3, Bratislava	zodp. projektant:	Ing. arch. Juraj Skupil
charakter:	Novostavba rodinného domu	koordinátor:	Ing. arch. Juraj Skupil 0905 607 711
profesia:	Architektúra - stavebná časť	kreslil:	Ing. Lukáš Pauhof



projekt:	REKREAČNÁ CHATA	dátum:	12/2016	č. sady:		č. výkresu:	
výkres:	PŔdorys strechy	stupeň:	R.P.				
		mierka:	1:75				
		formát:	2xA4				

**05**



POZNÁMKY:

- PRI ODHALENÍ PODZEMNEJ VODY PRI VÝKOPOCH JE NUTÁ BEZODKLADNÁ KONZULTÁCIA SO ZODPOVEDNÝM PROJEKTANTOM A PRISPŌBOIŤ PROJEKT
- VŠETKY STAVEBNÉ ÚPRAVY V KONŠTRUKCII - KONZULTOVAŤ S REALIZÁTORMI PROFESII
- PRED REALIZÁCIU STAVEBNÝCH OTVOROV JE VHDNÉ PREKONZULTOVAŤ A PRÍPADNE UPRAVIŤ STAVEBNÉ ROZMERY OTVOROV PODĽA KONKRÉTNÝCH TECHNICKÝCH POŽIADAVIEK DODÁVATEĽA OTVOROVÝCH VÝPLNÍ
- HĽBKA ZALOŽENIA PÁSOV MINIMÁLNE 800mm POD ÚROVEŇ PŔVODNÉHO TERÉNU A 1000mm POD ÚROVEŇ DOSYPANÉHO TERÉNU
- VŠETKY PRÍPADNÉ ZMENY PROJEKTU JE NUTNÉ PRED ICH REALIZÁCIU PREKONZULTOVAŤ S AUTORMI PROJEKTU. ICH REALIZÁCIA JE MOŽNÁ IBA NA ZÁKLADE ICH PISOMNÉHO SÚHLASU !
- PRÍPADNÉ NEJASNOSTI RESP. NEZROVNALOSTI V PROJEKTE JE NUTNÉ BEZODKLADNE OZNÁMIŤ ZODPOVEDNÉMU PROJEKTANTOVI ČASŤI PROJEKTU !
- PROJEKTOVANÉ ROZMERY VŠETKÝCH STAVEBNÝCH VÝROBKOV A KONŠTRUKCII JE NUTNÉ PRED ICH ZADANÍM DO VÝROBY OVERIŤ PREMERANÍM PRIAMO NA STAVBE !
- REALIZÁTOR STAVBY A DODÁVATEĽ ČASŤÍ SÚ POVINNÍ DODRŽAŤ PRÍSLUŠNÉ TECHNOLOGICKÉ PREDPISY PODĽA TYPU KONŠTRUKCIE A MATERIÁLU.
- PRED ZAČATÍM VÝKOPOV ODŇAŤ ORNICU HRŔBKÝ 250mm
- **POD ZÁKLADOVÉ PÁSY UMIESTNIŤ ŠTRKOVÉ LŔŽKO HR. 100mm**
- SKLADBY KONŠTRUKCII VIĎ. VÝKRES REZ A-A
- VÝKRES NENAHRÁDZA VÝROBNŤ DOKUMENTÁCIU

LEGENDA POLOŽIEK

- OK/xx OKENNÉ OTVORY - VIĎ VÝKAZ VÝPLNÍ OTVOROV
- DE/xx EXTERIÉROVÉ DVERE - VIĎ VÝKAZ VÝPLNÍ OTVOROV
- DI/xx INTERIÉROVÉ DVERE - VIĎ VÝKAZ VÝPLNÍ OTVOROV
- KT/01 KOMÍNOVÝ SYSTÉM MUROVANÝ
- KV/xx KLAMPIARSKÉ VÝROBKY - VIĎ VÝKAZ KLAM. VÝR.
- ZV/xx ZÁMOČNÍCKE VÝROBKY - VIĎ VÝKAZ ZÁM. VÝR.
- Pxx OZNAČENIE PODĽÁH V PŔDORYSE
- MA/01 MARKÍZA

VRSTVA	NÁZOV VRSTVY	HRŔBKA (mm)
1	KERAMICKÁ DĽAŽBA	8
2	FLEXIBILNÉ LEPIĎO (NAPR. HASIT 460)	5
3	PENETRAČNÝ NÁTER (NAPR. MEGAGRUND.)	1
4	SAMONIVELAČNÁ ŠTIERKA	1
5	CEMENTOVÝ POTER S PRISADOU PLASTIFIKÁTORA	44-74
6	PODLAHOVÉ VYKUROVANIE - RŔRKA IVAR ALPEX THERM XS16x2,0 mm	10
7	SYSTEMOVÁ DOSKA IVAR COMBITOP - Combitop ND30 N hrŔbka 30x60mm (IZOLÁCIA PODĽAHY)	30-60
8	TEPELNÁ IZOLÁCIA - PODĽAHOVÝ POLYSTYRÉN	60
9	IZOLÁCIA PROTI VODE A ZEMNEJ VLHKOSTI FATRAFOL 803 (hr.1,5mm) MEDZI GEOTEXILIE	2
10	PODKLADOVÝ BETON STUŽENÝ SIEŤOVINU Ø8,100/100mm	150
11	NASYPANÝ ZHUTNENÝ ŠTRK	150
12	RASTLÝ TERÉN	
HRŔBKA SKLADBY SPOLU:		180

VRSTVA	NÁZOV VRSTVY	HRŔBKA (mm)
1	LAMINÁTOVÁ PLÁVAJÚCA PODĽAHA	7
2	PODĽOŽKA	3
3	SAMONIVELAČNÁ ŠTIERKA	1
4	CEMENTOVÝ POTER S PRISADOU PLASTIFIKÁTORA	47-77
5	PODLAHOVÉ VYKUROVANIE - RŔRKA IVAR ALPEX THERM XS16x2,0 mm	10
6	SYSTEMOVÁ DOSKA IVAR COMBITOP - Combitop ND30 N hrŔbka 30x60mm (IZOLÁCIA PODĽAHY)	30-60
7	TEPELNÁ IZOLÁCIA - PODĽAHOVÝ POLYSTYRÉN	60
8	IZOLÁCIA PROTI VODE A ZEMNEJ VLHKOSTI FATRAFOL 803 (hr.1,5mm) MEDZI GEOTEXILIE	2
9	PODKLADOVÝ BETON STUŽENÝ SIEŤOVINU Ø8,100/100mm	150
10	NASYPANÝ ZHUTNENÝ ŠTRK	150
11	RASTLÝ TERÉN	
HRŔBKA SKLADBY SPOLU:		180

VRSTVA	NÁZOV VRSTVY	HRŔBKA (mm)
1	BETŔNOVÁ ZÁMKOVÁ DĽAŽBA (TYP PODCA VÝBERU INVESTORA)	60
2	DRVENÉ KAMENIVO FR. 4-8	40
3	ŠTRKODRVINA FR.0-32	200
4	ŠTRKODRVINA FR.0-63	100
5	RASTLÝ TERÉN	
HRŔBKA SKLADBY SPOLU:		400

VRSTVA	NÁZOV VRSTVY	HRŔBKA (mm)
1	LAMINÁTOVÁ PLÁVAJÚCA PODĽAHA	7
2	PODĽOŽKA	3
3	SAMONIVELAČNÁ ŠTIERKA	1
4	CEMENTOVÝ POTER	48
5	POISTNÁ HYDROIZOLÁCIA - PE FŔLIA	1
6	KROKOVY VÝPLNENÉ TI - MIN. VLNA (ISOVER SUPER PROFÍ)	40
7	TI - MIN. VLNA (ISOVER SUPER PROFÍ)	150
8	PAROZÁBRANA (NAPR. ISOVER - VARIŔ KM)	-
9	SOK PODHĽAD (s.j.: -2,980)	12,5
HRŔBKA SKLADBY SPOLU:		170

VRSTVA	NÁZOV VRSTVY	HRŔBKA (mm)
1	LAMINÁTOVÁ PLÁVAJÚCA PODĽAHA	7
2	PODĽOŽKA	3
3	SAMONIVELAČNÁ ŠTIERKA	1
4	CEMENTOVÝ POTER	48
5	POISTNÁ HYDROIZOLÁCIA - PE FŔLIA	1
6	KROKOVY VÝPLNENÉ TI - MIN. VLNA (ISOVER SUPER PROFÍ)	40
7	TI - MIN. VLNA (ISOVER SUPER PROFÍ)	150
8	PAROZÁBRANA (NAPR. ISOVER - VARIŔ KM)	-
9	SOK PODHĽAD (s.j.: -2,980)	12,5
HRŔBKA SKLADBY SPOLU:		100

VRSTVA	NÁZOV VRSTVY	HRŔBKA (mm)
1	KERAMICKÁ DĽAŽBA	8
2	FLEXIBILNÉ LEPIĎO (NAPR. HASIT 460)	5
3	PENETRAČNÝ NÁTER (NAPR. MEGAGRUND.)	1
4	SAMONIVELAČNÁ ŠTIERKA	1
5	CEMENTOVÝ POTER	45
6	POISTNÁ HYDROIZOLÁCIA - PE FŔLIA	1
7	ZVUKOVÁ IZOLÁCIA - PODĽAHOVÝ POLYSTYRÉN	40
8	ŽELEZOBETŔNOVÁ KONŠTRUKCIA STROPU	180
9	VNŔTORNÁ HLADKÁ OMIETKA	15
HRŔBKA SKLADBY SPOLU:		140

VRSTVA	NÁZOV VRSTVY	HRŔBKA (mm)
1	KERAMICKÁ DĽAŽBA	12
2	FLEXIBILNÉ LEPIĎO (NAPR. HASIT 460)	6
3	NOSNÁ KONŠTRUKCIA SCHODISKA - SCHODNICA	150
HRŔBKA SKLADBY SPOLU:		170

VRSTVA	NÁZOV VRSTVY	HRŔBKA (mm)
1	HLINÍKOVÝ PLECH FALCOVANÝ (PREFA PREFALZ 2kg/m <sup>2</sup> )	-
2	POISTNÝ BITUMENOVÝ PÁS (UDS 3)	-
3	PLNÝ ZÁKLŔP	25
4	KONTRALATOVANIE 40x60mm	60
5	POISTNÁ HYDROIZOLÁCIA (PE FŔLIA)	-
6	KROKOVY VÝPLNENÉ TI - MIN. VLNA (ISOVER SUPER PROFÍ)	250
7	TI - MIN. VLNA (ISOVER SUPER PROFÍ)	150
8	PAROZÁBRANA (NAPR. ISOVER - VARIŔ KM)	-
9	SOK PODHĽAD (s.j.: -2,980)	12,5
HRŔBKA SKLADBY SPOLU:		497,5

VRSTVA	NÁZOV VRSTVY	HRŔBKA (mm)
1	HLINÍKOVÝ PLECH FALCOVANÝ (PREFA PREFALZ 2kg/m <sup>2</sup> )	-
2	POISTNÝ BITUMENOVÝ PÁS (UDS 3)	-
3	PLNÝ ZÁKLŔP	25
4	KONTRALATOVANIE 40x60mm	60
5	POISTNÁ HYDROIZOLÁCIA (PE FŔLIA)	-
6	KROKOVY	250
7	PROBITIE	25
8	TI - EPS 70	20
9	EXTERIÉROVÁ OMIETKA	10
HRŔBKA SKLADBY SPOLU:		390,0

VRSTVA	NÁZOV VRSTVY	HRŔBKA (mm)
1	EXTERIÉROVÁ OMIETKA	2
2	LEPIACA HMOTA S VYSTUŽNOU TKANINOU	2
3	TEPELNÁ IZOLÁCIA EPS 70	200
4	LEPIACA HMOTA	4
5	OBVODOVÁ STĚNA MUROVANÁ Z PŔROBETŔNU (YTONG)	300
6	INTERIÉROVÁ OMIETKA	10
HRŔBKA SKLADBY SPOLU:		518,0

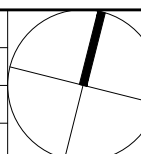
VRSTVA	NÁZOV VRSTVY	HRŔBKA (mm)
1	EXTERIÉROVÁ OMIETKA	2
2	LEPIACA HMOTA S VYSTUŽNOU TKANINOU	2
3	TEPELNÁ IZOLÁCIA XPS	200
4	IZOLÁCIA PROTI VODE A ZEMNEJ VLHKOSTI FATRAFOL 803 (hr.1,5mm) MEDZI GEOTEXILIE	2
5	OBVODOVÁ STĚNA MUROVANÁ Z PŔROBETŔNU (YTONG)	300
6	INTERIÉROVÁ OMIETKA	10
HRŔBKA SKLADBY SPOLU:		516,0

LEGENDA MATERIÁLOV

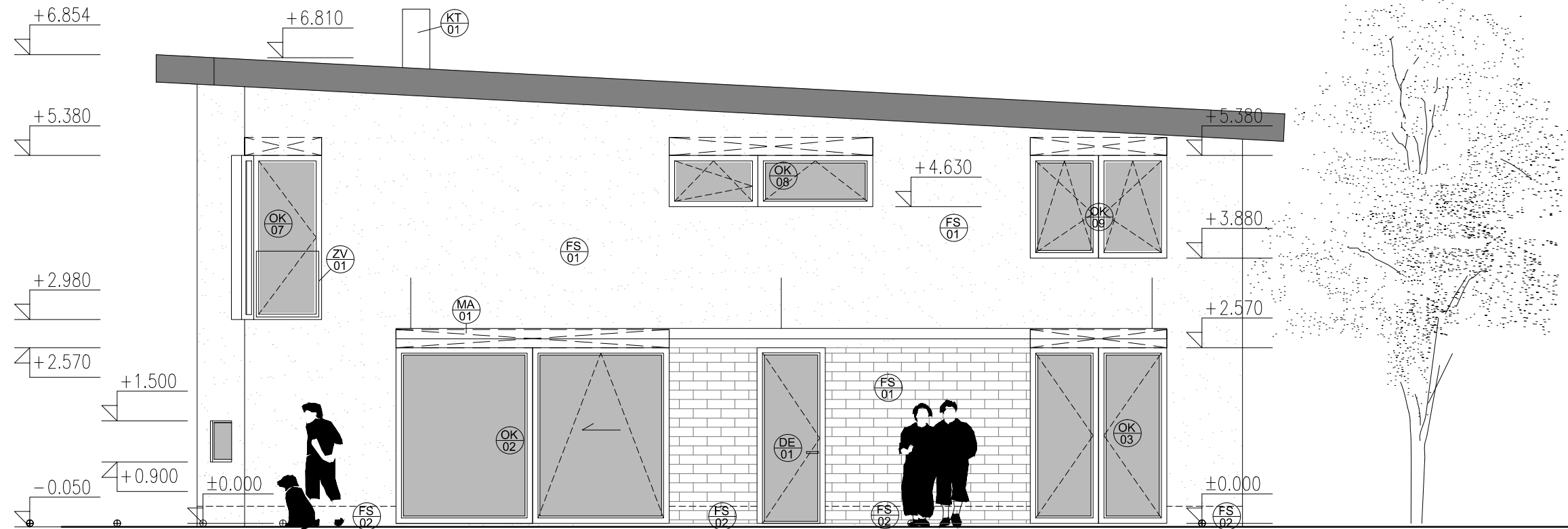
- OBVODOVÉ MURIVO HR. 300mm, YTONG P4-500, pevnosť v tlaku fb=4,2MPa
- VNŔT. NENOSNÉ MURIVO HR. 150mm, YTONG P2-500, pevnosť v tlaku fb=2,8MPa
- VNŔT. NENOSNÉ MURIVO HR. 100mm, YTONG P2-500, pevnosť v tlaku fb=2,8MPa
- ŽELEZOBETŔN
- PROSTÝ BETŔN
- ZEMINA - REZ
- TEPELNÁ IZOLÁCIA - EPS 70
- TEPELNÁ IZOLÁCIA - XPS
- TEPELNÁ IZOLÁCIA - MIN. VLNA
- HRANICA PARCELY

±0,000 = X m n.m.

miesto stavby:	MokrŔň - ZŔhon, k. Ŕ.: TrnŔvka, ĉ.p. 16518/700, Bratislava II	autor:	atelier yesss s.r.o., Popradská 34A, 821 06 Bratislava
investor:	Bukvai Jozef, Korytnická 3, Bratislava	zodp. projektant:	Ing. arch. Juraj Skupil
charakter:	Novostavba rodinného domu	koordinŔtor:	Ing. arch. Juraj Skupil 0905 607 711
profesia:	Architektúra - stavebnŔ ĉasť	kreslil:	Ing. LukŔš Pauhof



projekt:	REKREAČNŔ CHATA	dŔtum:	12/2016	ĉ. sady:		ĉ. výkresu:	
výkres:	Rez A-A	stupeň:	R.P.	mierka:	1:75	06	
		formŔt:	2xA4				



- POZNÁMKY:
- PRI ODHALENÍ PODZEMNEJ VODY PRI VÝKOPOCH JE NUTÁ BEZODKLADNÁ KONZULTÁCIA SO ZODPOVEDNÝM PROJEKTANTOM A PRISŮSOBIŤ PROJEKT
  - VŠETKY STAVEBNÉ ÚPRAVY V KONŠTRUKCII - KONZULTOVAŤ S REALIZÁTORMI PROFESÍ
  - REALIZÁCIU STAVEBNÝCH OTVOROV JE VHDNÉ PREKONZULTOVAŤ A PRÍPADNE UPRAVIŤ STAVEBNÉ ROZMERY OTVOROV PODĽA KONKRÉTNÝCH TECHNICKÝCH POŽIADAVIEK DODÁVATEĽA OTVOROVÝCH VÝPLŇÍ
  - HĽBKÁ ZALOŽENIA PÁSOV MINIMÁLNE 800mm POD ÚROVEŇ PŮVODNÉHO TERÉNU A 1000mm POD ÚROVEŇ DOSYPANÉHO TERÉNU
  - VŠETKY PRÍPADNÉ ZMENY PROJEKTU JE NUTNÉ PRED ICH REALIZÁCIU PREKONZULTOVAŤ S AUTORMI PROJEKTU. ICH REALIZÁCIA JE MOŽNÁ IBA NA ZÁKLADE ICH PÍSMENNÉHO SÚHLASU !
  - PRÍPADNÉ NEJASNOSTI RESP. NEZROVNALOSTI V PROJEKTE JE NUTNÉ BEZODKLADNE OZNÁMIŤ ZODPOVEDNÉMU PROJEKTANTOVI ČASŤI PROJEKTU !
  - PROJEKTOVANÉ ROZMERY VŠETKÝCH STAVEBNÝCH VÝROBKOV A KONŠTRUKCIÍ JE NUTNÉ PRED ICH ZADANÍM DO VÝROBY OVERIŤ PREMERANÍM PRIAMO NA STAVBE !
  - REALIZÁTOR STAVBY A DODÁVATEĽIA ČASŤÍ SÚ POVINNÍ DODRŽAŤ PRÍSLUŠNÉ TECHNOLOGICKÉ PREDPISY PODĽA TYPU KONŠTRUKCIE A MATERIÁLU.
  - PRED ZAČATÍM VÝKOPOV ODŇAŤ ORNICU HRŮBKÝ 250mm
  - **POD ZÁKLADOVÉ PÁSY UMIESTNIŤ ŠTRKOVÉ LŮŽKO HR. 100mm**
  - SKLADBY KONŠTRUKCIÍ VIĎ. VÝKRES REZ A-A
  - VÝKRES NENAHRÁDZA VÝROBNÚ DOKUMENTÁCIU

FS01	SKLADBA OBVODOVEJ STENY	
VRSTVA	NÁZOV VRSTVY	HRŮBKÁ (mm)
1	EXTERIÉROVÁ OMIETKA	2
2	LEPIACA HMOTA S VÝSTUŽNOU TKANINOU	2
3	TEPELNÁ IZOLÁCIA EPS 70	200
4	LEPIACA HMOTA	4
5	OBVODOVÁ STENA MUROVANÁ Z PÓROBETÓNU (YTONG)	300
6	INTERIÉROVÁ OMIETKA	10
HRŮBKÁ SKLADBY SPOLU:		518.0

FS02	SKLADBA OBVODOVEJ STENY	
VRSTVA	NÁZOV VRSTVY	HRŮBKÁ (mm)
1	EXTERIÉROVÁ OMIETKA	2
2	LEPIACA HMOTA S VÝSTUŽNOU TKANINOU	2
3	TEPELNÁ IZOLÁCIA XPS	200
4	IZOLÁCIA PROTI VODE A ZEMNEJ VLHKOSTI FATRAFOL 803 (hr.1.5mm) MEDZI GEOTEXTÍLIE	2
5	OBVODOVÁ STENA MUROVANÁ Z PÓROBETÓNU (YTONG)	300
6	INTERIÉROVÁ OMIETKA	10
HRŮBKÁ SKLADBY SPOLU:		516.0

#### LEGENDA POLOŽIEK

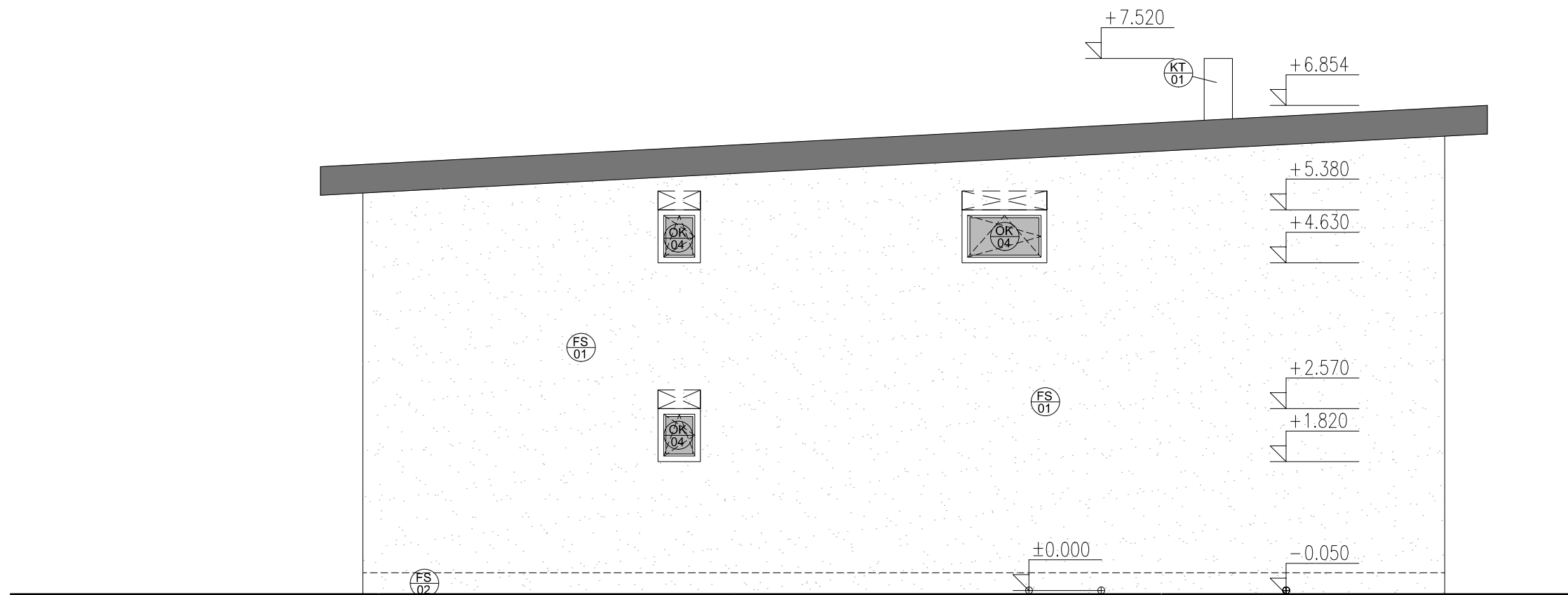
- OK xx OKENNÉ OTVORY - VIĎ VÝKAZ VÝPLŇÍ OTVOROV
- DE xx EXTERIÉROVÉ DVERE - VIĎ VÝKAZ VÝPLŇÍ OTVOROV
- DI xx INTERIÉROVÉ DVERE - VIĎ VÝKAZ VÝPLŇÍ OTVOROV
- KT 01 KOMÍNOVÝ SYSTÉM MUROVANÝ
- KV xx KLAMPIARSKÉ VÝROBKY - VIĎ VÝKAZ KLAM. VÝR.
- ZV xx ZÁMOČNÍCKE VÝROBKY - VIĎ VÝKAZ ZÁM. VÝR.
- Pxx OZNAČENIE PODĽÁH V PŮDORYSE
- MA 01 MARKÍZA

±0,000 = X m n.m.

miesto stavby:	Mokrāň - Záhon, k. ú.: Trnāvka, č.p. 16518/700, Bratislava II	autor:	atelier yesss s.r.o., Popradská 34A, 821 06 Bratislava
investor:	Bukvai Jozef, Korytnická 3, Bratislava	zodp. projektant:	Ing. arch. Juraj Skupil
charakter:	Novostavba rodinného domu	koordinátor:	Ing. arch. Juraj Skupil 0905 607 711
profesia:	Architektúra - stavebná časť	kreslil:	Ing. Lukáš Pauhof

projekt:	REKREAČNÁ CHATA		dátum:	12/2016	č. sady:		č. výkresu:	
výkres:	Pohľad Južný		stupeň:	R.P.				
			mierka:	1:75				
			formát:	2xA4				

07



**POZNÁMKY:**

- PRI ODHALENÍ PODZEMNEJ VODY PRI VÝKOPOCH JE NUTÁ BEZODKLADNÁ KONZULTÁCIA SO ZODPOVEDNÝM PROJEKTANTOM A PRISŔOBIŤ PROJEKT
- VŠETKY STAVEBNÉ ÚPRAVY V KONŠTRUKCII - KONZULTOVAŤ S REALIZÁTORMI PROFESÍ
- PRED REALIZÁCIOU STAVEBNÝCH OTVOROV JE VHODNÉ PREKONZULTOVAŤ A PRÍPADNE UPRAVIŤ STAVEBNÉ ROZMERY OTVOROV PODĽA KONKRÉTNÝCH TECHNICKÝCH POŽIADAVIEK DODÁVATEĽA OTVOROVÝCH VÝPLŇÍ
- HĽBKA ZALOŽENIA PÁSOV MINIMÁLNE 800mm POD ÚROVEŇ PŔVODNÉHO TERÉNU A 1000mm POD ÚROVEŇ DOSYPANÉHO TERÉNU
- VŠETKY PRÍPADNÉ ZMENY PROJEKTU JE NUTNÉ PRED ICH REALIZÁCIOU PREKONZULTOVAŤ S AUTORMI PROJEKTU. ICH REALIZÁCIA JE MOŽNÁ IBA NA ZÁKLADE ICH PÍSOMNÉHO SÚHLASU !
- PRÍPADNÉ NEJASNOSTI RESP. NEZROVNALOSTI V PROJEKTE JE NUTNÉ BEZODKLADNE OZNÁMIŤ ZODPOVEDNÉMU PROJEKTANTOVI ČASTI PROJEKTU !
- PROJEKTOVANÉ ROZMERY VŠETKÝCH STAVEBNÝCH VÝROBKOV A KONŠTRUKCIÍ JE NUTNÉ PRED ICH ZADANÍM DO VÝROBY OVERIŤ PREMERANÍM PRIAMO NA STAVBE !
- REALIZÁTOR STAVBY A DODÁVATEĽIA ČASTÍ SÚ POVINNÍ DODRŽAŤ PRÍSLUŠNÉ TECHNOLOGICKÉ PREDPISY PODĽA TYPU KONŠTRUKCIE A MATERIÁLU.
- PRED ZAČATÍM VÝKOPOV ODŇAŤ ORNICU HRŔBKU 250mm
- **POD ZÁKLADOVÉ PÁSY UMIESTNIŤ ŠTRKOVÉ LŔŽKO HR. 100mm**
- SKLADBY KONŠTRUKCIÍ VIĎ. VÝKRES REZ A-A
- VÝKRES NENAHRÁDZA VÝROBNŔ DOKUMENTÁCIU

FS01	SKLADBA OBVODOVEJ STENY	
VRSTVA	NÁZOV VRSTVY	HRŔBKA (mm)
1	EXTERIÉROVÁ OMIETKA	2
2	LEPIACA HMOTA S VÝSTUŽNOU TKANINOU	2
3	TEPELNÁ IZOLÁCIA EPS 70	200
4	LEPIACA HMOTA	4
5	OBVODOVÁ STENA MUROVANÁ Z PŔROBETŔNU (YTONG)	300
6	INTERIÉROVÁ OMIETKA	10
HRŔBKA SKLADBY SPOLU:		518.0

FS02	SKLADBA OBVODOVEJ STENY	
VRSTVA	NÁZOV VRSTVY	HRŔBKA (mm)
1	EXTERIÉROVÁ OMIETKA	2
2	LEPIACA HMOTA S VÝSTUŽNOU TKANINOU	2
3	TEPELNÁ IZOLÁCIA XPS	200
4	IZOLÁCIA PROTÍ VODE A ZEMNEJ VLHKOSTI FATRAFOL 803 (hr.1,5mm) MEDZI GEOTEXTÍLIE	2
5	OBVODOVÁ STENA MUROVANÁ Z PŔROBETŔNU (YTONG)	300
6	INTERIÉROVÁ OMIETKA	10
HRŔBKA SKLADBY SPOLU:		516.0

**LEGENDA POLOŽIEK**

- OKENNÉ OTVORY - VIĎ VÝKAZ VÝPLŇÍ OTVOROV
- EXTERIÉROVÉ DVERE - VIĎ VÝKAZ VÝPLŇÍ OTVOROV
- INTERIÉROVÉ DVERE - VIĎ VÝKAZ VÝPLŇÍ OTVOROV
- KOMÍNOVÝ SYSTÉM MUROVANÝ
- KLAMPIARSKÉ VÝROBKY - VIĎ VÝKAZ KLAM. VÝR.
- ZÁMOČNÍCKE VÝROBKY - VIĎ VÝKAZ ZÁM. VÝR.
- OZNAČENIE PODĽÁH V PŔDORYSE
- MARKÍZA

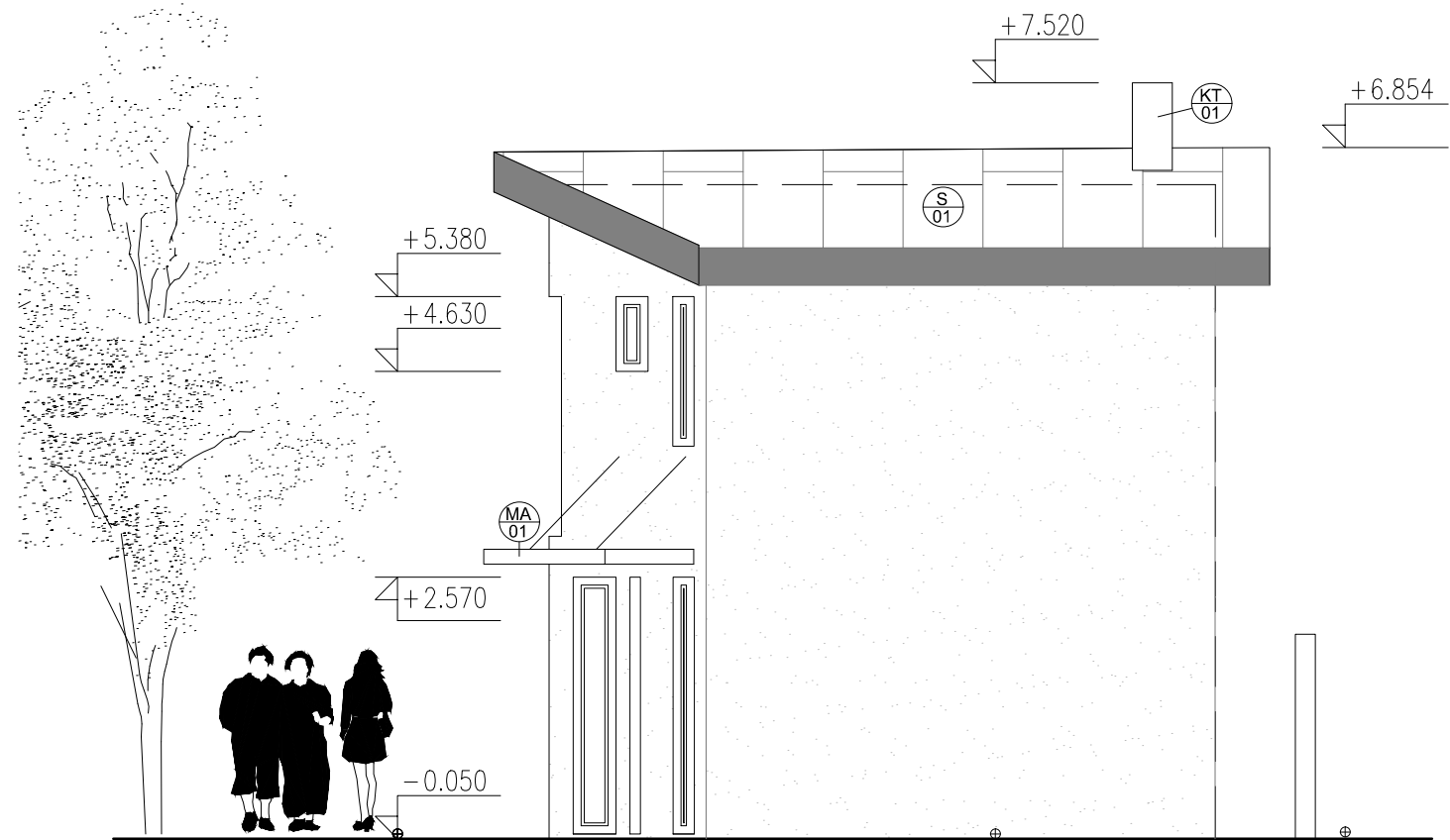
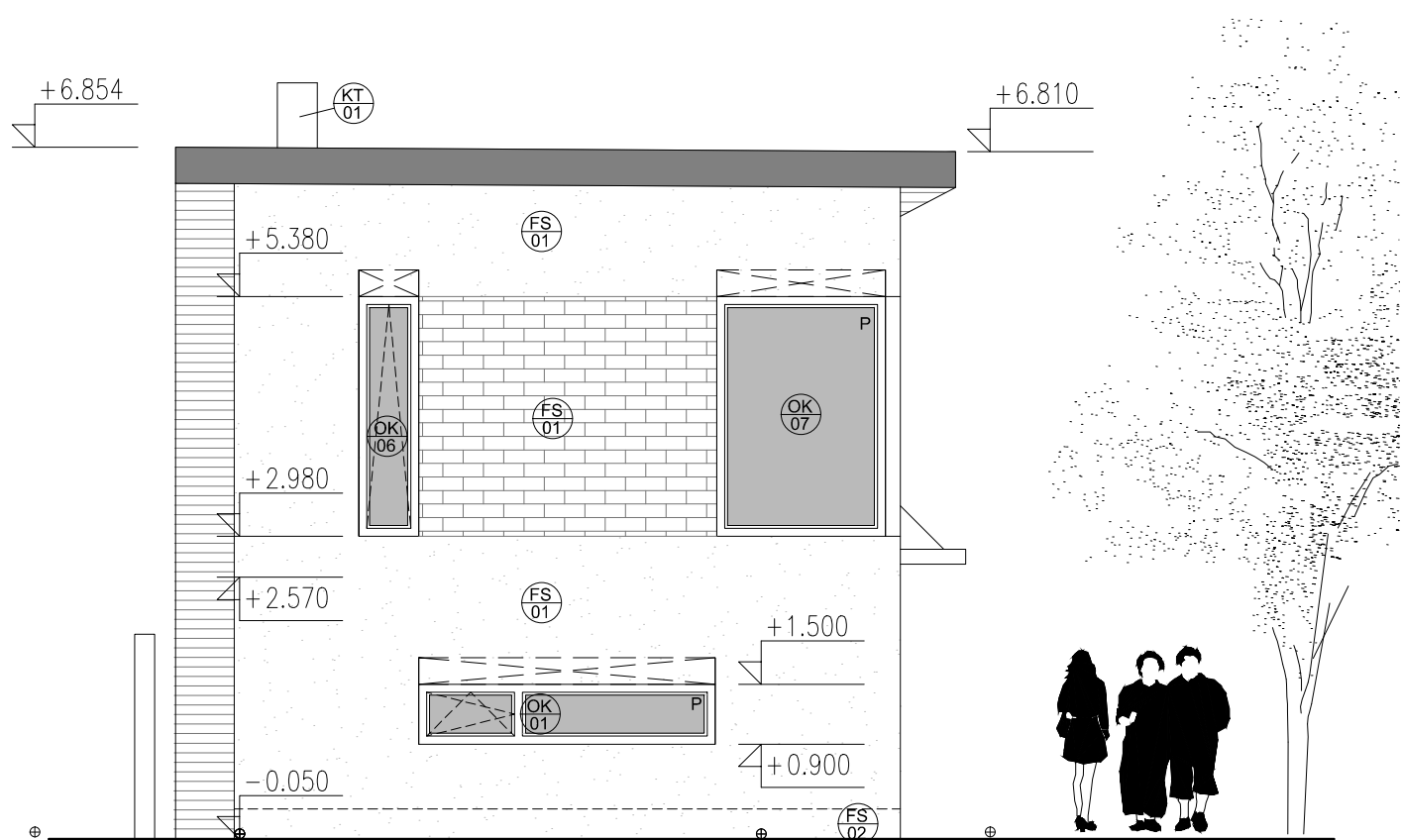
±0,000 = X m n.m.

miesto stavby:	Mokrāň - Záhon, k. ú.: Trnāvka, č.p. 16518/700, Bratislava II	autor:	atelier yesss s.r.o., Popradská 34A, 821 06 Bratislava
investor:	Bukvai Jozef, Korytnická 3, Bratislava	zodp. projektant:	Ing. arch. Juraj Skupil
charakter:	Novostavba rodinného domu	koordinátor:	Ing. arch. Juraj Skupil 0905 607 711
profesia:	Architektúra - stavebnā časť	kreslil:	Ing. Lukāš Pauhof

projekt:	REKREAČNĀ CHATA	dātum:	12/2016	č. sady:		č. výkresu:	
výkres:	Pohľad Severný	stupeň:	R.P.				
		mierka:	1:75				
		formāt:	2xA4				

**08**





FS01 SKLADBA OBVODOVEJ STENY		
VRSTVA	NÁZOV VRSTVY	HRÚBKA (mm)
1	EXTERIÉROVÁ OMIETKA	2
2	LEPIACA HMOTA S VÝSTUŽNOU TKANINOU	2
3	TEPELNÁ IZOLÁCIA EPS 70	200
4	LEPIACA HMOTA	4
5	OBVODOVÁ STENA MUROVANÁ Z PÓROBETÓNU (YTONG)	300
6	INTERIÉROVÁ OMIETKA	10
HRÚBKA SKLADBY SPOLU:		518.0

FS02 SKLADBA OBVODOVEJ STENY		
VRSTVA	NÁZOV VRSTVY	HRÚBKA (mm)
1	EXTERIÉROVÁ OMIETKA	2
2	LEPIACA HMOTA S VÝSTUŽNOU TKANINOU	2
3	TEPELNÁ IZOLÁCIA XPS	200
4	IZOLÁCIA PROTI VODE A ZEMNEJ VLHKOSTI FATRAFOL 803 (hr.1,5mm) MEDZI GEOTEXTÍLIE	2
5	OBVODOVÁ STENA MUROVANÁ Z PÓROBETÓNU (YTONG)	300
6	INTERIÉROVÁ OMIETKA	10
HRÚBKA SKLADBY SPOLU:		516.0

S01 SKLADBA STRECHY NAD DOMOM		
VRSTVA	NÁZOV VRSTVY	HRÚBKA (mm)
1	HLINÍKOVÝ PLECH FALCOVANÝ (PREFA PREFALZ 2kg/m2)	-
2	POISTNÝ BITUMÉNOVÝ PÁS (UDS 3)	-
3	PLNÝ ZÁKLOP	25
4	KONTRALATOVANIE 40x60mm	60
5	POISTNÁ HYDROIZOLÁCIA (PE FÓLIA)	-
6	KROKOVY VYPLNENÉ TI - MIN. VLNA (ISOVER SUPER PROFÍ)	250
7	TI - MIN. VLNA (ISOVER SUPER PROFÍ)	150
8	PAROZÁBRANA (NAPR. ISOVER - VARIO KM)	-
9	SDK PODHLAD (s.h. -2,980)	12,5
HRÚBKA SKLADBY SPOLU:		497.5

S02 SKLADBA STRECHY NAD DOMOM - PRESAHY		
VRSTVA	NÁZOV VRSTVY	HRÚBKA (mm)
1	HLINÍKOVÝ PLECH FALCOVANÝ (PREFA PREFALZ 2kg/m2)	-
2	POISTNÝ BITUMÉNOVÝ PÁS (UDS 3)	-
3	PLNÝ ZÁKLOP	25
4	KONTRALATOVANIE 40x60mm	60
5	POISTNÁ HYDROIZOLÁCIA (PE FÓLIA)	-
6	KROKOVY	250
7	PODBITIE	25
8	TI - EPS 70	20
9	EXTERIÉROVÁ OMIETKA	10
HRÚBKA SKLADBY SPOLU:		390.0

**LEGENDA POLOŽIEK**

- OKENNÉ OTVORY - VIĎ VÝKAZ VÝPLNÍ OTVOROV
- EXTERIÉROVÉ DVERE - VIĎ VÝKAZ VÝPLNÍ OTVOROV
- INTERIÉROVÉ DVERE - VIĎ VÝKAZ VÝPLNÍ OTVOROV
- KOMÍNOVÝ SYSTÉM MUROVANÝ
- KLAMPIARSKÉ VÝROBKY - VIĎ VÝKAZ KLAM. VÝR.
- ZÁMOČNÍCKE VÝROBKY - VIĎ VÝKAZ ZÁM. VÝR.
- OZNAČENIE PODLÁH V PÔDORYSE
- MARKÍZA

**POZNÁMKY:**

- PRI ODHALENÍ PODZEMNEJ VODY PRI VÝKOPOCH JE NUTÁ BEZODKLADNÁ KONZULTÁCIA SO ZODPOVEDNÝM PROJEKTANTOM A PRISPŮSOBIŤ PROJEKT
- VŠETKY STAVEBNÉ ÚPRAVY V KONŠTRUKCII - KONZULTOVAŤ S REALIZÁTORMI PROFESIÍ
- PRED REALIZÁCIOU STAVEBNÝCH OTVOROV JE VHODNÉ PREKONZULTOVAŤ A PRÍPADNE UPRAVIŤ STAVEBNÉ ROZMERY OTVOROV PODĽA KONKRÉTNÝCH TECHNICKÝCH POŽIADAVIEK DODÁVATEĽA OTVOROVÝCH VÝPLNÍ
- HĽBKA ZALOŽENIA PÁSOV MINIMÁLNE 800mm POD ÚROVEŇ PŮVODNÉHO TERÉNU A 1000mm POD ÚROVEŇ DOSYPANÉHO TERÉNU
- VŠETKY PRÍPADNÉ ZMENY PROJEKTU JE NUTNÉ PRED ICH REALIZÁCIOU PREKONZULTOVAŤ S AUTORMI PROJEKTU. ICH REALIZÁCIA JE MOŽNÁ IBA NA ZÁKLADE ICH PÍSMENNÉHO SÚHLASU !
- PRÍPADNÉ NEJASNOSTI RESP. NEZROVNALOSTI V PROJEKTE JE NUTNÉ BEZODKLADNE OZNÁMIŤ ZODPOVEDNÉMU PROJEKTANTOVI ČASŤI PROJEKTU !
- PROJEKTOVANÉ ROZMERY VŠETKÝCH STAVEBNÝCH VÝROBKOV A KONŠTRUKCIÍ JE NUTNÉ PRED ICH ZADANÍM DO VÝROBY OVERIŤ PREMERANÍM PRIAMO NA STAVBE !
- REALIZÁTOR STAVBY A DODÁVATEĽIA ČASŤÍ SÚ POVINNÍ DODRŽAŤ PRÍSLUŠNÉ TECHNOLOGICKÉ PREDPISY PODĽA TYPU KONŠTRUKCIE A MATERIÁLU.
- PRED ZAČATÍM VÝKOPOV ODŇAŤ ORNICU HRÚBKY 250mm
- **POD ZÁKLADOVÉ PÁSY UMIESTNIŤ ŠTRKOVÉ LŮŽKO HR. 100mm**
- SKLADBY KONŠTRUKCIÍ VIĎ. VÝKRES REZ A-A
- VÝKRES NENAHRÁDZA VÝROBNÚ DOKUMENTÁCIU

±0,000 = X m n.m.

miesto stavby:	Mokrâň - Záhon, k. ú.: Trnávka, č.p. 16518/700, Bratislava II	autor:	atelier yesss s.r.o., Popradská 34A, 821 06 Bratislava
investor:	Bukvai Jozef, Korytnická 3, Bratislava	zodp. projektant:	Ing. arch. Juraj Skupil
charakter:	Novostavba rodinného domu	koordinátor:	Ing. arch. Juraj Skupil 0905 607 711
profesia:	Architektúra - stavebná časť	kreslil:	Ing. Lukáš Pauhof

projekt:	REKREAČNÁ CHATA	dátum:	12/2016	č. sady:		č. výkresu:	
výkres:	Pohľad Východný a Západný	stupeň:	R.P.				
		mierka:	1:75				
		formát:	2xA4				

**09**