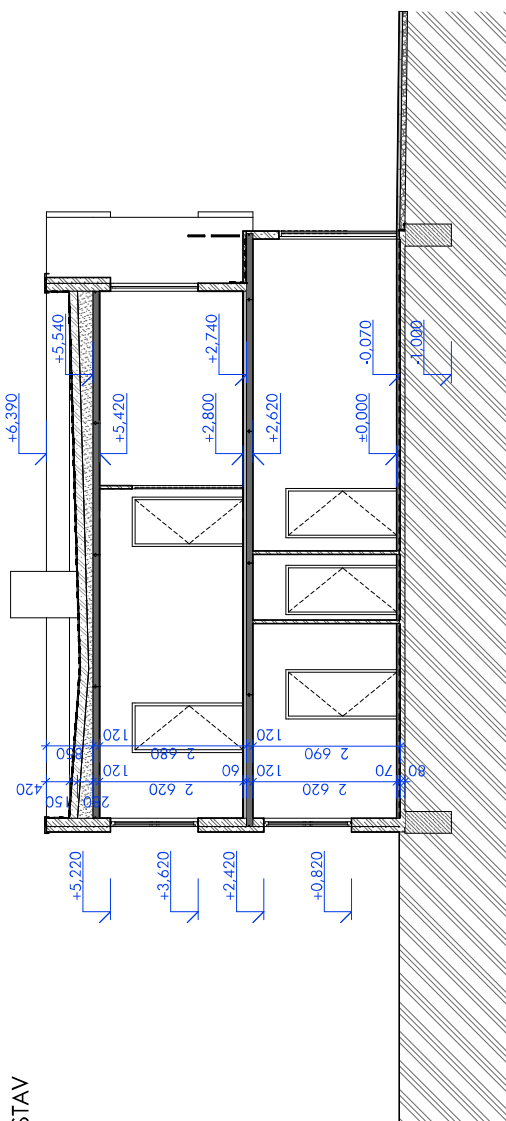


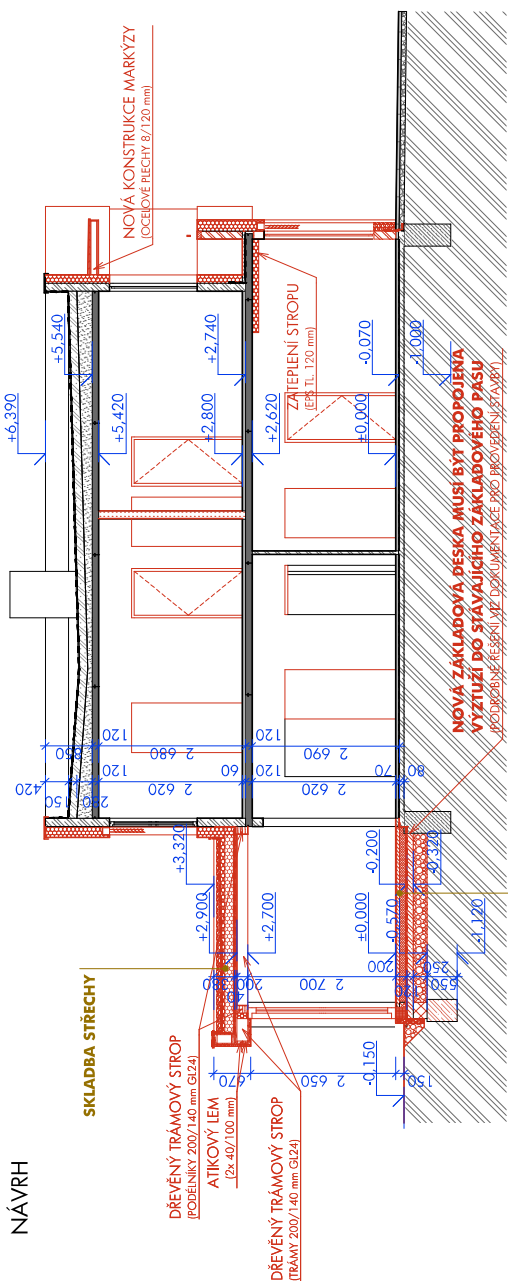
ŘEZ 1-1 - STÁVAJÍCÍ STAV + NÁVRH

1:100

STÁVAJÍCÍ STAV



NÁVRH



SKLADBA STŘECHY

PRANÉ ŘÍČNÍ KAMENÍ/VO	60-100 mm
FOLIOVÁ HYDROIZOLACE	1,5 mm
TEPELNÁ IZOLACE - EPS (BÍLÁOVÁ VĚŠTVA)	300-100 mm
TEPELNÁ IZOLACE - EPS	180 mm
PAROZÁBRANA - ASFALTOVÝ HYDROIZOLAČNÍ PÁS	5 mm
ZÁKLOP DESKA OSB PD	20 mm
ZÁKLOP BÍODESKA	20 mm
LEPENÝ DŘEVĚNÝ TRÁM (140/200 mm)	200 mm

SKLADBA PODLAHY

KERAMICKÁ DIAŽBA (VČ. LEPIDIA)	15 mm
CEMENTOVÝ ITÍTY POTĚR	50 mm
PE FÓLIE	---
TEPELNÁ IZOLACE - EPS	130 mm
ASFALTOVÝ HYDROIZOLAČNÍ PÁS	5 mm
PENETRAČNÍ NÁTĚR	---
ŽELEZOBETONOVÁ ZÁKLADOVÁ DESKA	120 mm
HUTNĚNÝ ŠTERKOVÝ PODSYP	250 mm
PŮVODNÍ TERÉN	---

LEGENDA MATERIÁLŮ

- STÁVAJÍCÍ ŽELEZOBETONOVÁ KONSTRUKCE (MONTÁŽNÉ PANEĚL)
- STÁVAJÍCÍ PÓRBETONOVÉ ZDIVO
- STÁVAJÍCÍ CHEINÉ ZDIVO

- VNĚJŠÍ KERAMICKÉ TERMORIZOLAČNÍ ZDIVO TL: 300 mm, VYPLNĚNÉ MINERÁLNÍ VATOU
- VNITŘNÍ KERAMICKÉ NEMOSNÉ ZDIVO, ZDĚNO NA TENKOSTVOUTOU MALTU
- VNITŘNÍ SYSTÉMOVÉ BĚJÍCÍ SÁDKOKARTONOVÉ KONSTRUKCE
- TEPELNÁ IZOLACE - EXPANDOVANÝ POLYSTYREK (EPS)

POZNÁMKY

- TATO DOKUMENTACE JE ZPRACOVÁNA VE STUPNI PRO STAVEBNÍ POVOLENÍ DIE VYHLÁŠKY 499/2006 Sb., A SVOU PODROBNOSTÍ TAK NEZÁKLADĚ PŘEDPOKLAD K SAMOTNĚMU PROVEDENÍ STAVBY
- V PŘÍPADĚ REALIZACE STAVBY PODLE TĚTO DOKUMENTACE PŘEBÍRÁ ZHOTOVITEL VEŠKEROU ZODPOVĚDNOST ZA VZNÍKLE VADY. NEBOŽ NEMOHLI OBJEKTIVNĚ ZNÁT VŠECHNY OKOLNOSTI VEDOUČÍ KE ZDÁRNĚMU PROVEDENÍ DÍLA
- PROJEKTANT PROTO UPOZORŇUJE STAVĚBNÍKA A ZHOTOVITĚLE NA NUTNOST ZPRACOVÁNÍ DOKUMENTACE PRO PROVEDENÍ STAVBY, KTERÁ ZPŘESNÍ ŘEŠENÍ NAVRŽENÉ V TOMTO PROJEKTOVÉM STUPNI

