

Výkaz výmer

Šikmá strecha:

1. Výmena strešnej krytiny vrátane prelatovania (nová krytina „TONDACH SENSATON 11 – hnedá glazúra“), strešnej fólie, okapového plechu a protisnehových hákov (na $\frac{3}{4}$ strechy): 171,5 m² (demontáž + montáž)
2. Ochranný náter skrytých častí krovu proti drevokaznému hmyzu a hubám: cca 30 m² (montáž + dodávka materiálu)
3. Doplňenie izolácie do šikmej strechy: minerálna vlna hr. 50 mm: 48 m² (montáž)
4. Zateplenie stien v previse strechy nad podbitím – minerálna vlna hr. 160 mm: 15 m² (montáž)
5. Dažďový žľab r.š. 400 mm, farba hnedá: $2 \times 10,85 =$ 21,7 mb (montáž + dodávka materiálu)
6. Dažďový zvod Ø120 mm vrátane kolien, farba hnedá: $2 \times 6 =$ 12 mb (montáž + dodávka materiálu)
7. Oplechovanie komínov: $3 + 5,7 =$ 8,7 m² (montáž + dodávka materiálu)
8. Výmena strešných okien: 600x900 mm – 2ks, 500x700mm – 1ks (demontáž + montáž)
9. Doplňenie strešných okien: 500x700mm – 2ks (montáž)

Plochá strecha:

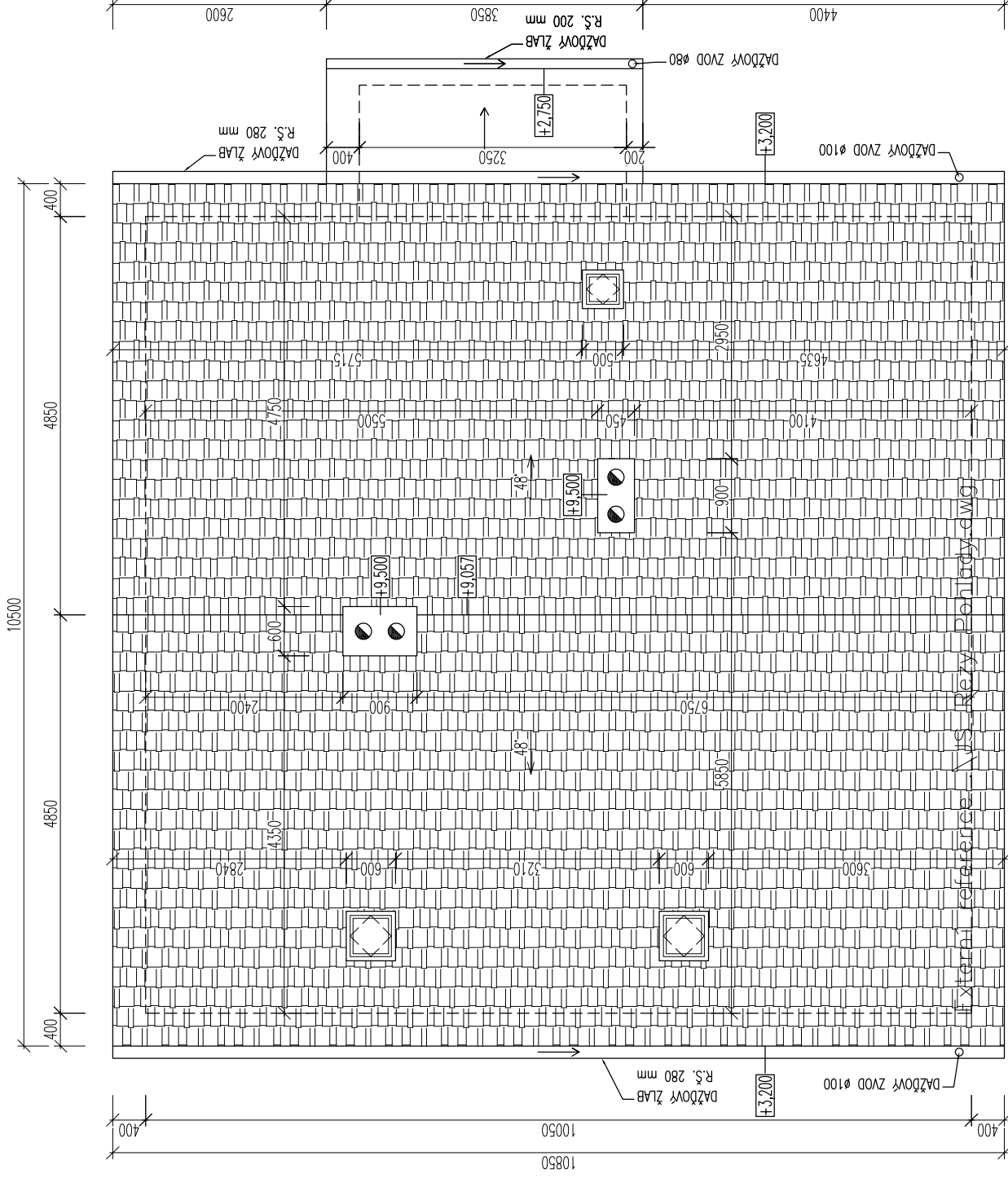
10. Odstránenie oplechovania plochej strechy: 7 m²
11. Zateplenie plochej strechy – parozábrana + tepelná izolácia 200 mm + plech/hydroizolácia (+ okapové lišty): 7,6 m² (montáž + dodávka materiálu)
12. Dažďový žľab r.š. 250 mm, farba hnedá: $2 \times 10,85 =$ 4 mb (demontáž + montáž + dodávka materiálu)
13. Dažďový zvod Ø80 mm vrátane kolien, farba hnedá: 16 mb (demontáž + montáž + dodávka materiálu)





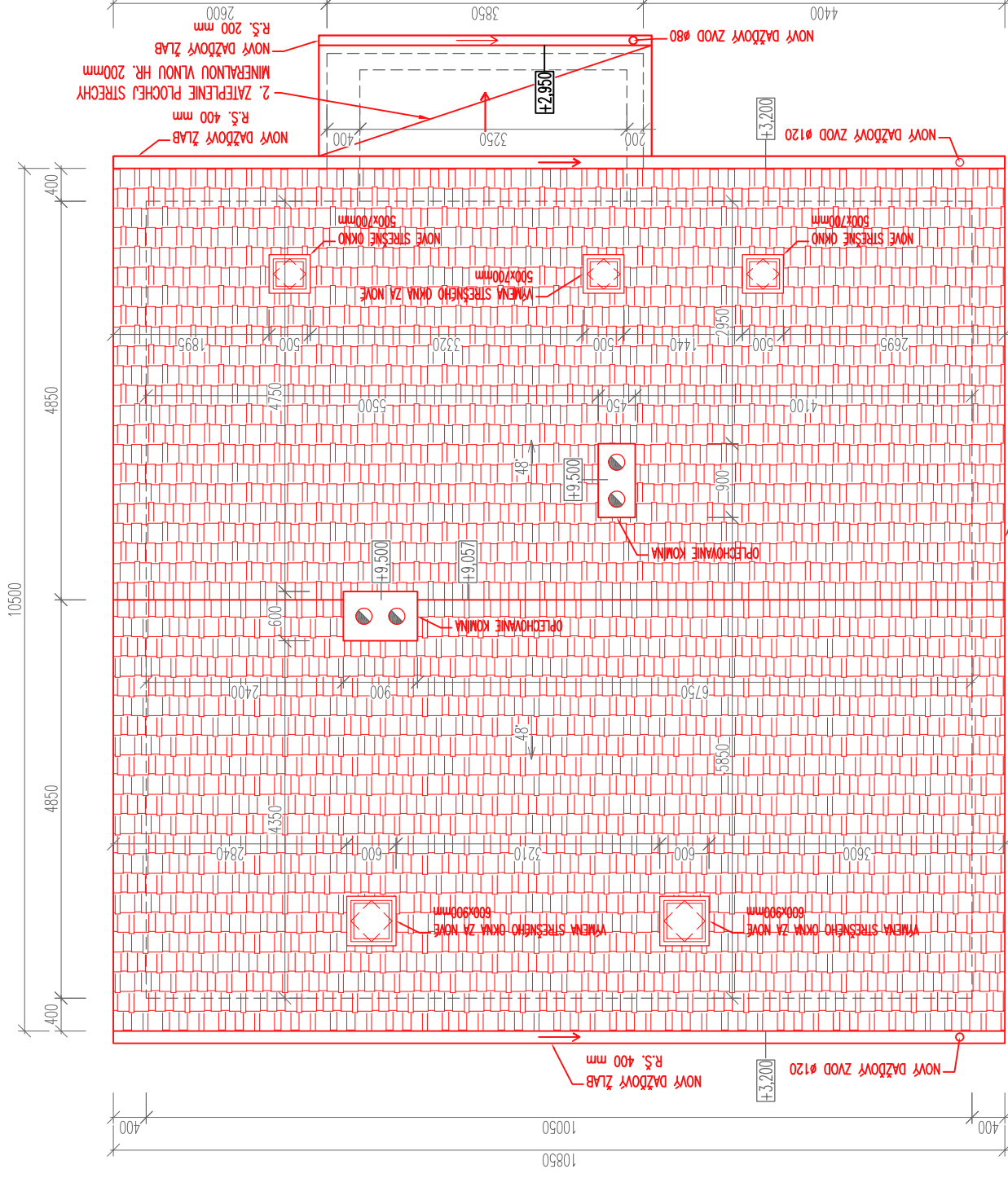
STRECHA - JESTVUJÚCI STAV

PODORYS
M 1:75



STRECHA - NOVÝ STAV

PODORYS
M 1:75



1. VÝMENA STREŠNEJ KRYTINY
TONDACH - SENSATON 11
VYRÁTANE PRELATOVANIA A KLAMPAJSKÝCH PRÍKOV

LEGENDA GRAF. ZNAČENIA:

- JESTVUJÚCE KONŠTRUKCIE
- NOVÉ KONŠTRUKCIE

Obsah výkresu:

Pôdorys strechy

Mierka:

M 1:75

Číslo výkresu:

B.4

REZ - JESTVUJÚCI STAV

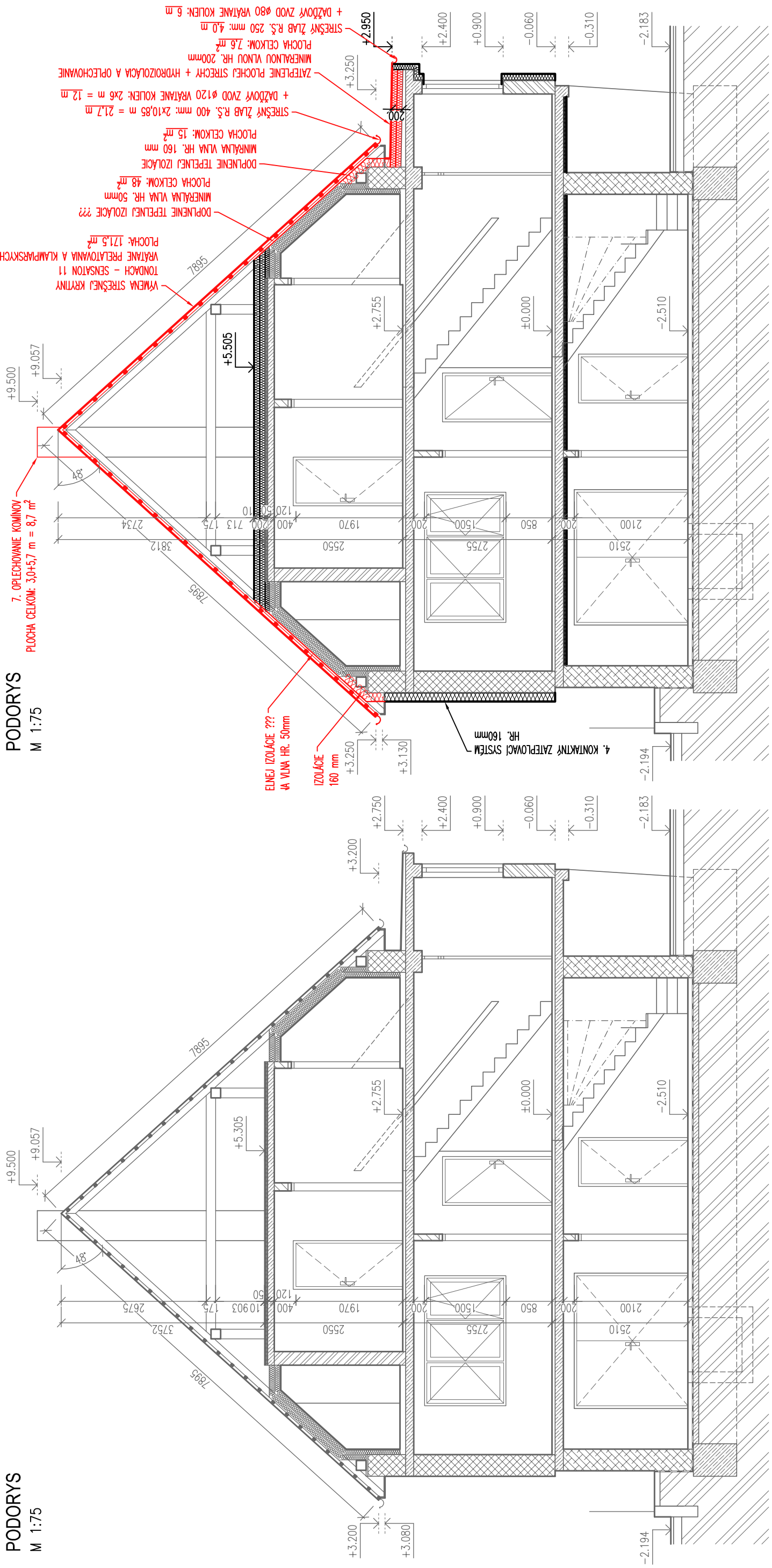
PODORYS

M 1:75

REZ - NOVÝ STAV

PODORYS

M 1:75



7. OPLECHOVANIE KOMINOV
PLOCHA CELKOM: 3,0+5,7 m = 8,7 m²

STREŠNÝ ŽLAB R.Š. 250 mm: 4,0 m
PLOCHA CELKOM: 7,6 m²
MINERÁLNOU VLNOU HR. 200mm
ZATEPLENIE PLOCHU STRECHY + HYDROIZOLÁCIA A OPLECHOVANIE

STREŠNÝ ŽLAB R.Š. 400 mm: 2x10,85 m = 21,7 m
PLOCHA CELKOM: 15 m²
MINERÁLNA VLNA HR. 160 mm
DOPLENENIE TEPELNEJ IZOLÁCIE

STREŠNÝ ŽLAB R.Š. 250 mm: 4,0 m
PLOCHA CELKOM: 7,6 m²
MINERÁLNOU VLNOU HR. 200mm
ZATEPLENIE PLOCHU STRECHY + HYDROIZOLÁCIA A OPLECHOVANIE

STREŠNÝ ŽLAB R.Š. 400 mm: 2x10,85 m = 21,7 m
PLOCHA CELKOM: 15 m²
MINERÁLNA VLNA HR. 160 mm
DOPLENENIE TEPELNEJ IZOLÁCIE

MINERÁLNA VLNA HR. 50mm
PLOCHA CELKOM: 48 m²
DOPLENENIE TEPELNEJ IZOLÁCIE ???

MINERÁLNA VLNA HR. 50mm
PLOCHA: 121,5 m²

VÝMENA STREŠNEJ KRYTINY
TONDACH - SENSATOR 11
VRÁTANE PRELATOVANIA A KLAMPÁRSKICH PRVKOV

ELNEJ IZOLÁCIE ???
4x VLNA HR. 50mm

IZOLÁCIE
160 mm

4. KONTAKTNÝ ZATEPLOVACÍ SYSTÉM
HR. 160mm

- OBVODOVÉ BETÓNOVÉ KVÁDRE HR. 400 mm - Z ROKU 1985
- OBVODOVÉ MURIVO - KERAMICKÉ TEHLOBLOKY HR. 250 mm - Z ROKU 1985
- VNÚTORNÉ NOSNÉ - KERAMICKÉ TEHLOBLOKY HR. 250 mm - Z ROKU 1985
- MURIVO Z PLÝŇCH TEHL
- PŘEČKOVÉ MURIVO Z DIEROVANEJ TEHLY
- SDK PŘEČKY A PŘESADENÉ STĚNY
- TEPELNÁ IZOLÁCIA
- KONTAKTNÝ ZATEPLOVACÍ SYSTÉM
- JESTVUJÚCE KONŠTRUKCIE
- NOVÉ KONŠTRUKCIE

POZNÁMKY:

- V OBVODOVOM PLÁŠTI JE KOTOVANÁ LEN HRŮBKÁ MURIVA BEZ ZATEPLENIA
- ZATEPLENIE FASÁDY JE NAVRHNUTÉ Z KONTAKTNÉHO ZATEPLOVACIEHO SYSTÉMU Z MINERÁLNEJ VLNY HR. 160mm A 120mm.

Obsah výkresu:

Rez

Mierka:

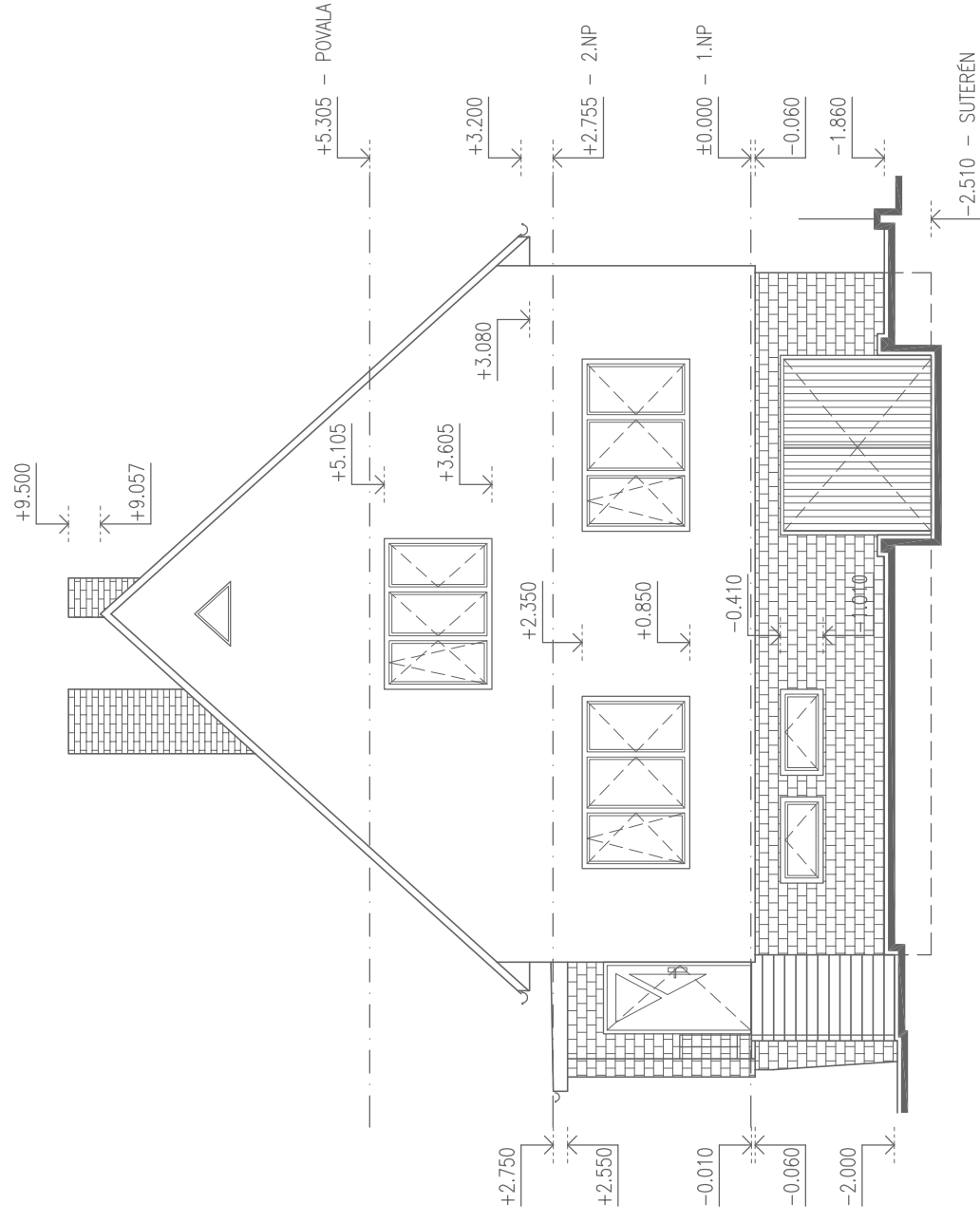
M 1:75

Číslo výkresu:

B.5

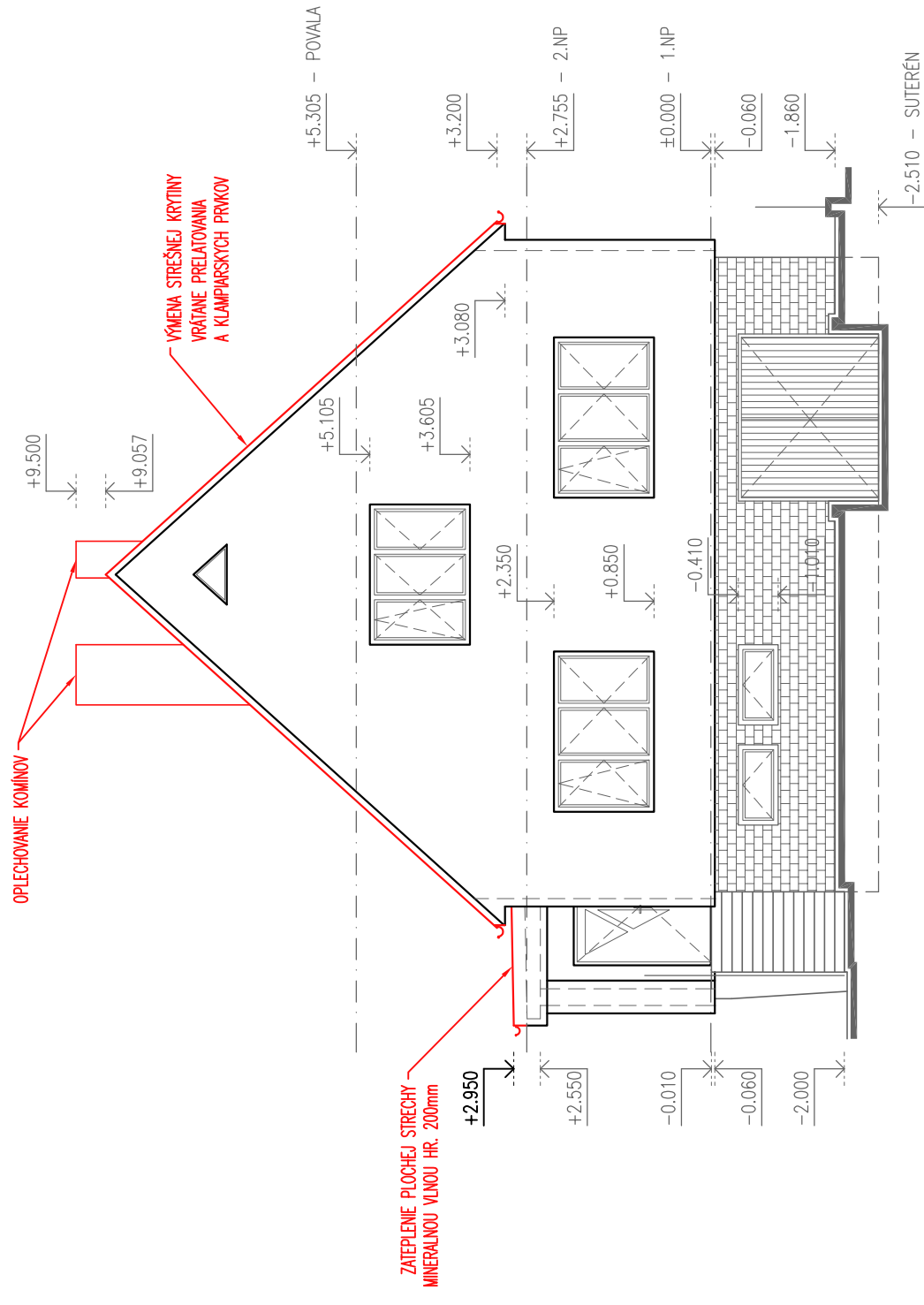
POHĽAD SEVEROVÝCHODNÝ - JESTVUJÚCI STAV

POHĽAD
M 1:100



POHĽAD SEVEROVÝCHODNÝ - NOVÝ STAV

POHĽAD
M 1:100



— JESTVUJÚCE KONŠTRUKČIE
— NOVE KONŠTRUKČIE

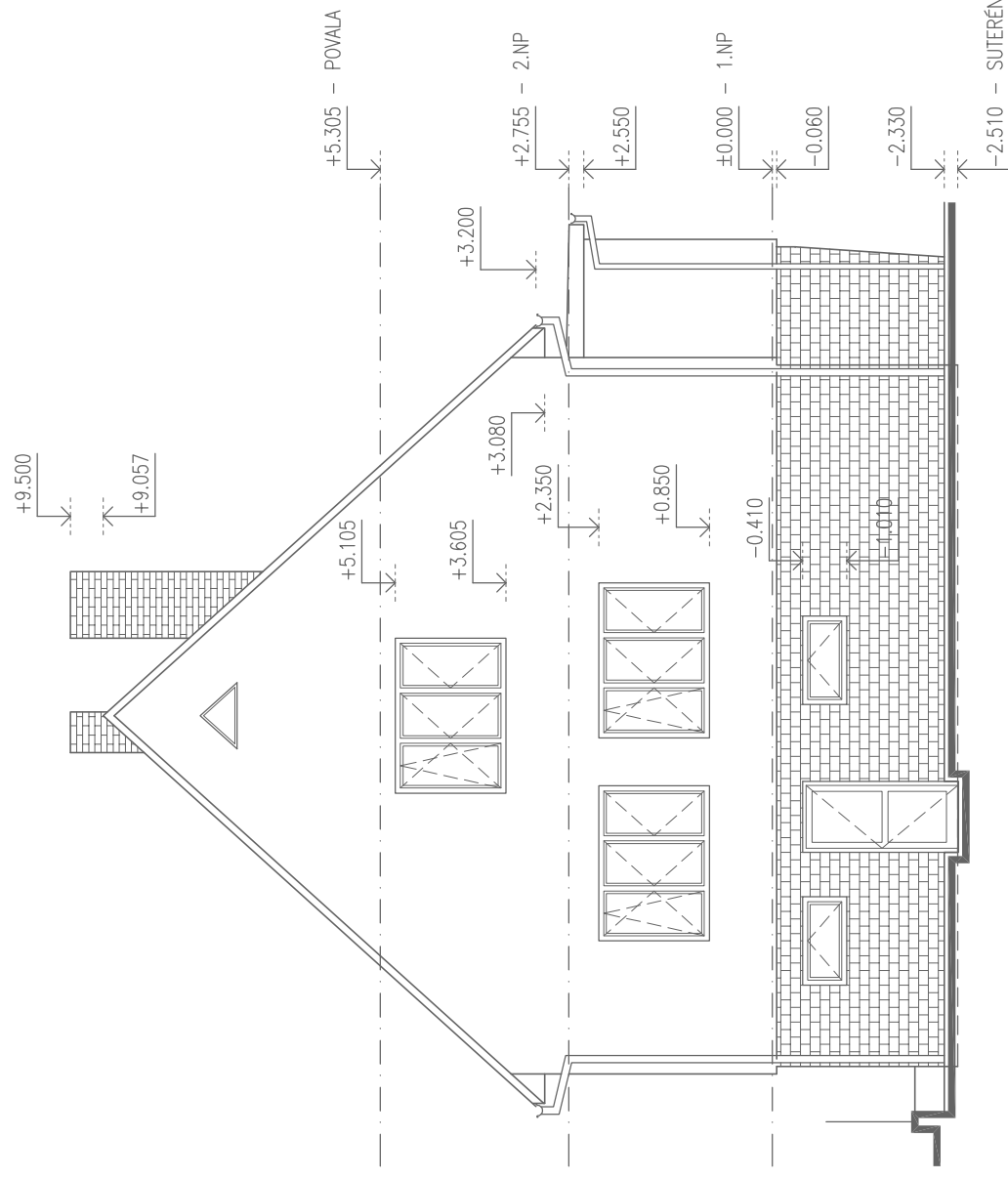
Obsah výkresu:
Pohľad severovýchodný

Mierka:
M 1:100

Číslo výkresu:
B.6

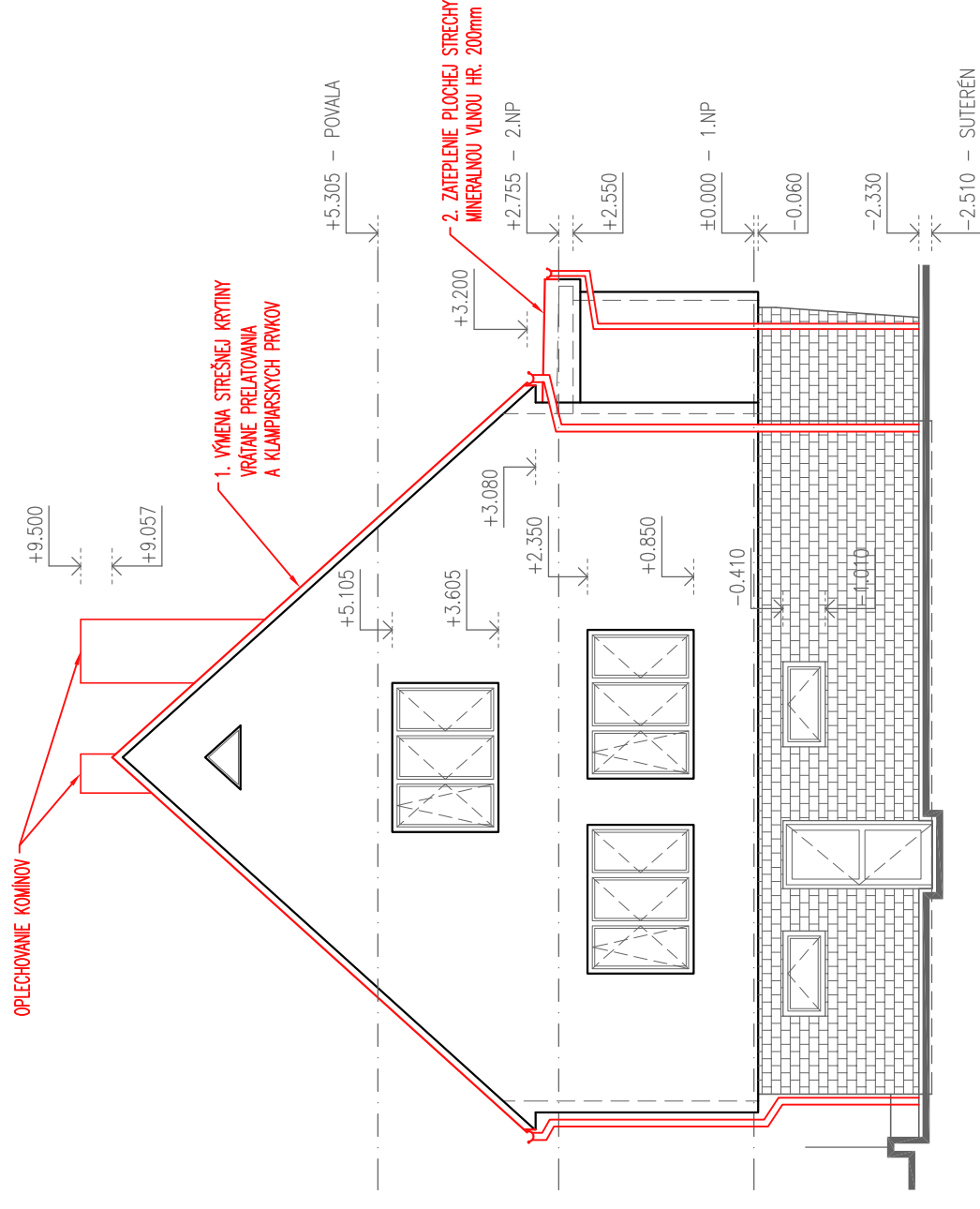
POHĽAD JUHOZÁPADNÝ - JESTVUJÚCI STAV

POHĽAD
M 1:100



POHĽAD JUHOZÁPADNÝ - NOVÝ STAV

POHĽAD
M 1:100



— JESTVUJÚCE KONŠTRUKČIE
— NOVE KONŠTRUKČIE

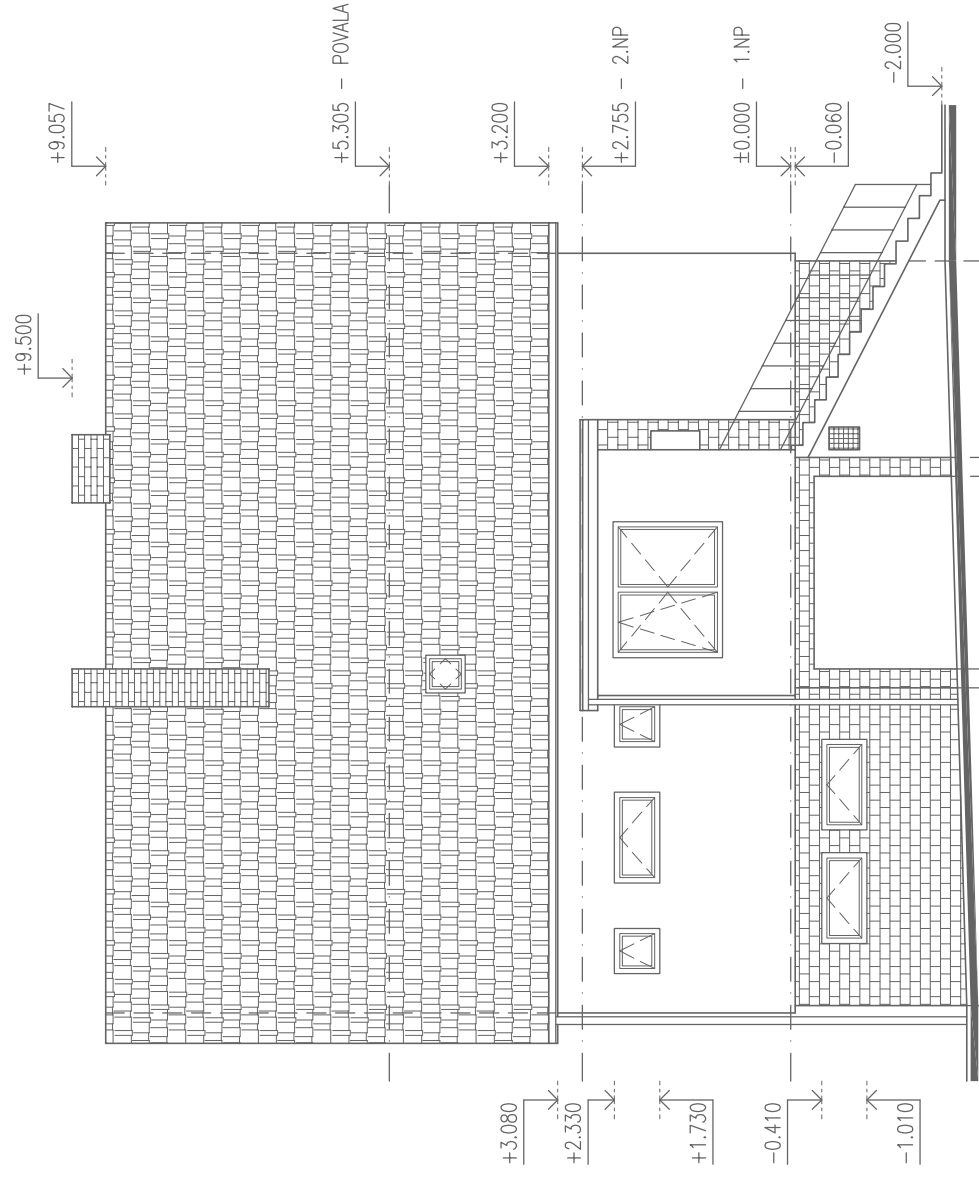
Obsah výkresu:
Pohľad juhozápadný

Mierka:
M 1:100

Číslo výkresu:
B.7

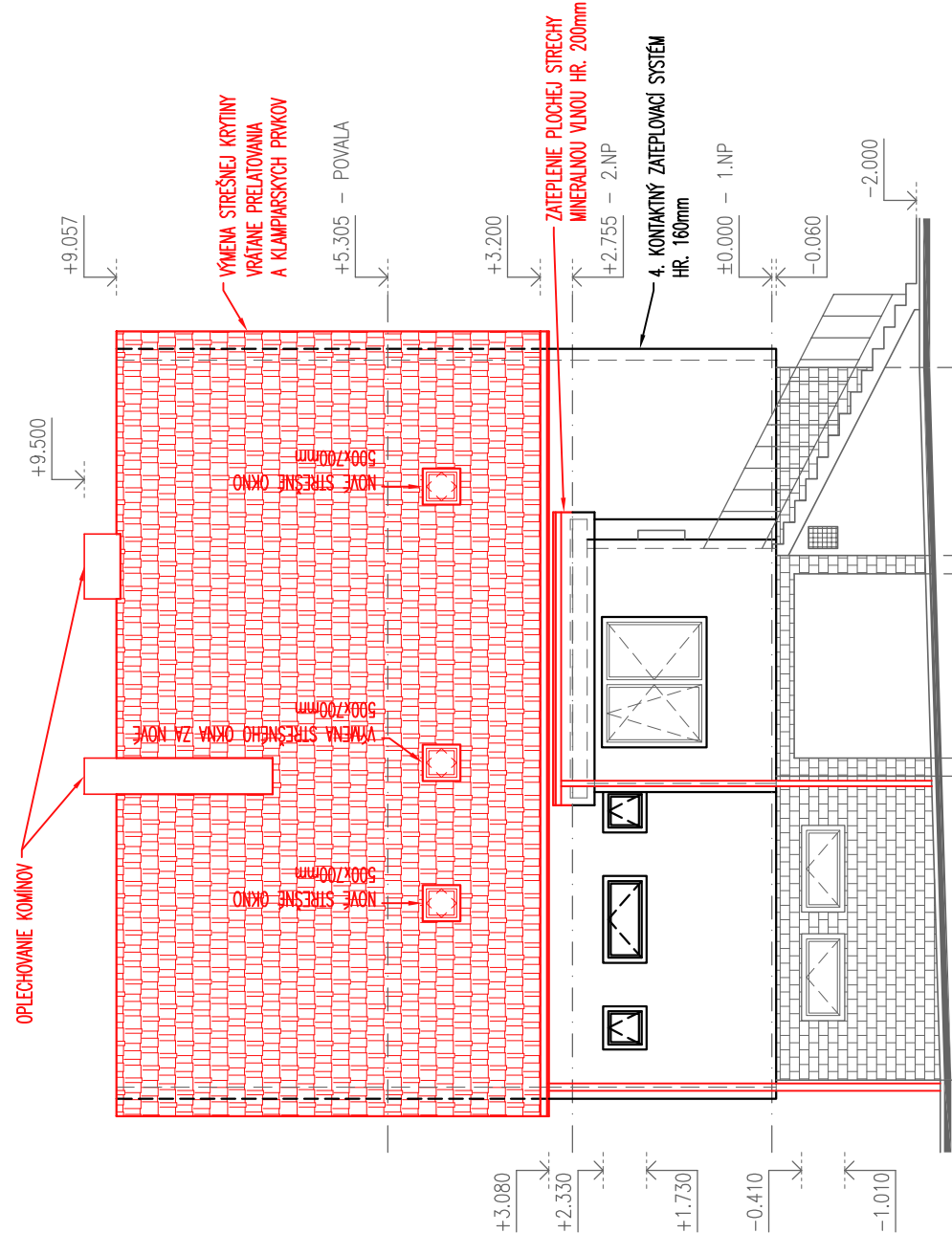
POHĽAD JUHOVÝCHODNÝ - JESTVUJÚCI STAV

POHĽAD
M 1:100



POHĽAD JUHOVÝCHODNÝ - NOVÝ STAV

POHĽAD
M 1:100



— JESTVUJÚCE KONŠTRUKČIE
— NOVE KONŠTRUKČIE

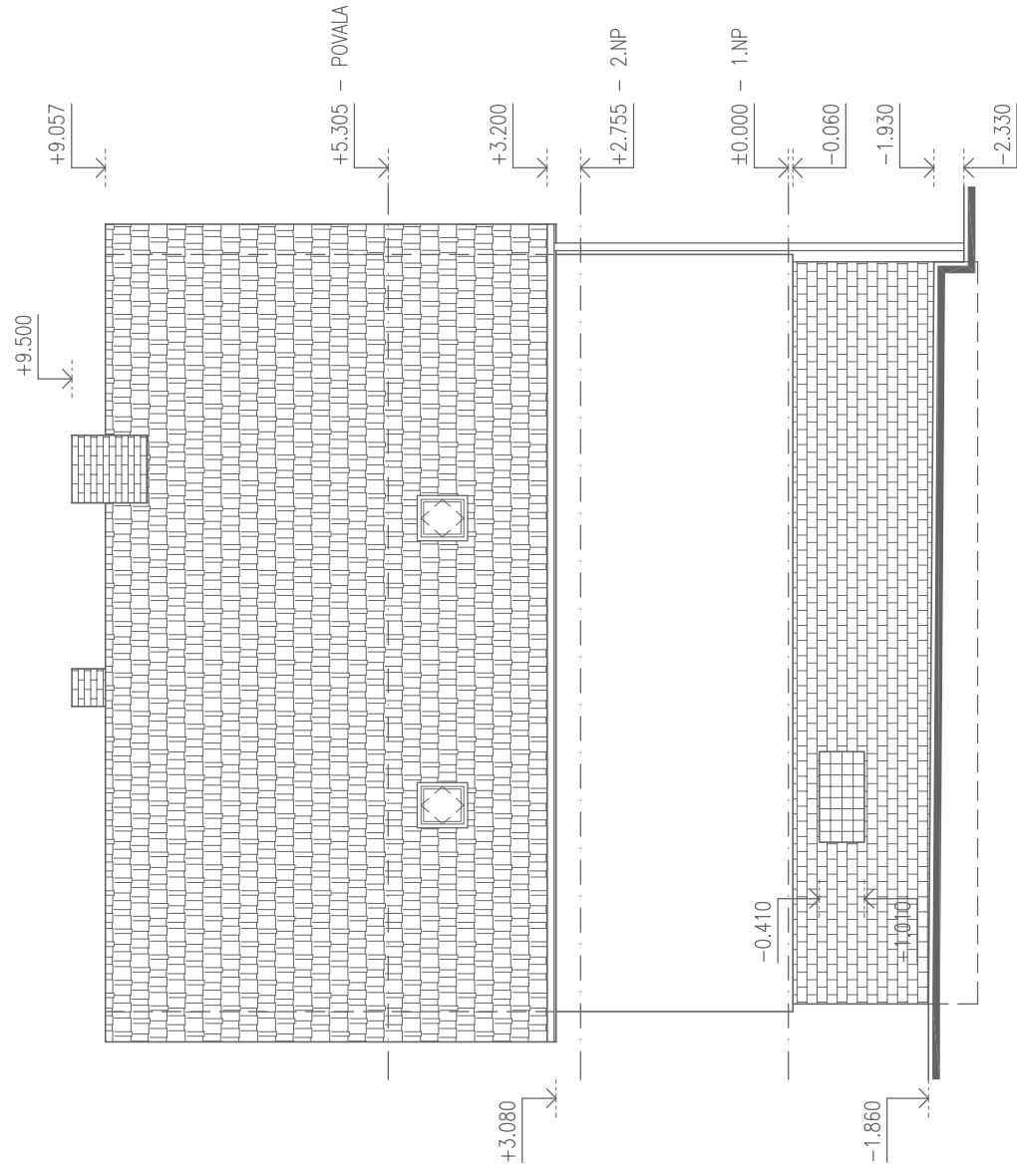
Obsah výkresu:
Pohľad juhovýchodný

Mierka:
M 1:100

Číslo výkresu:
B.8

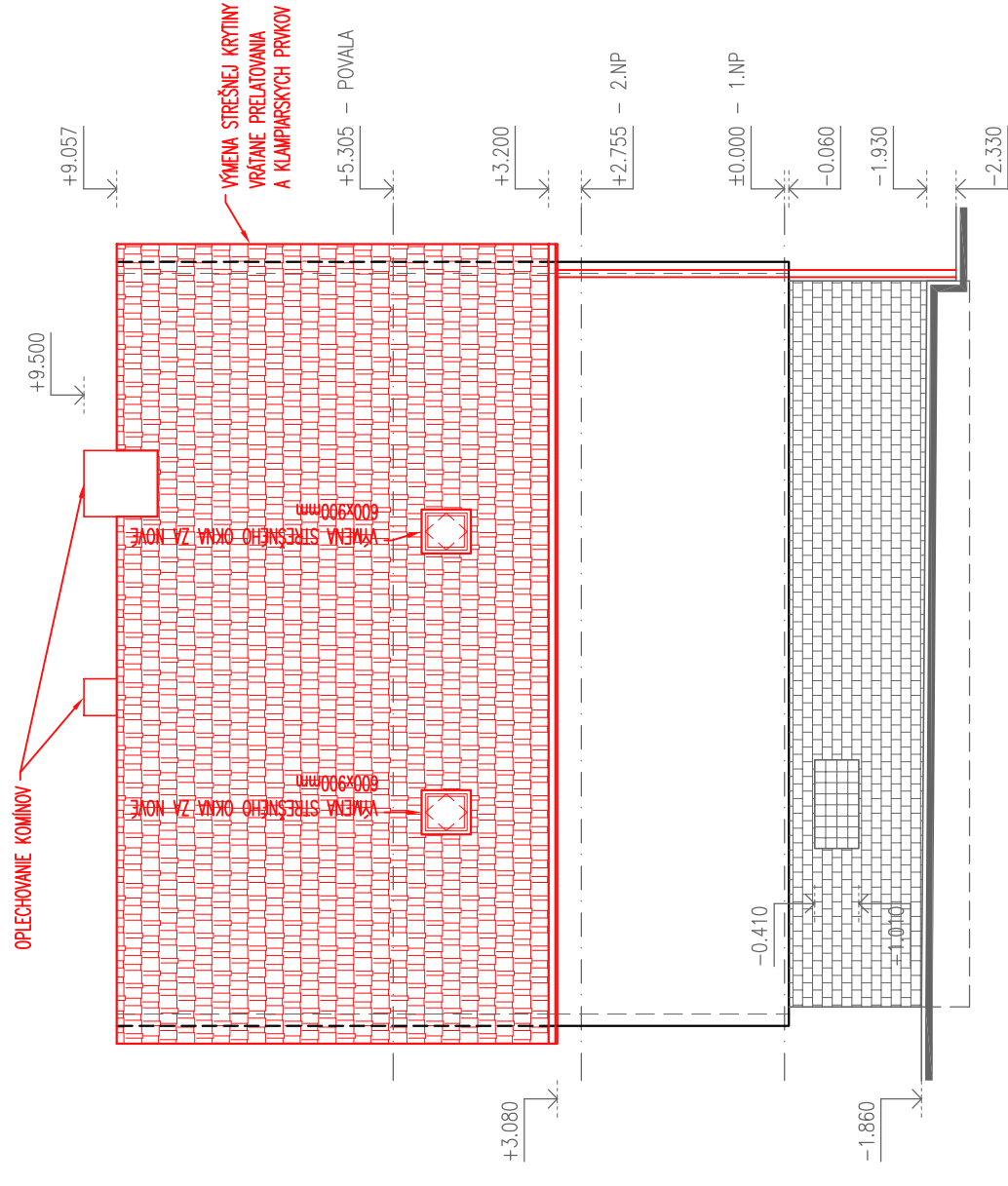
POHĽAD SEVEROZÁPADNÝ - JESTVUJÚCI STAV

POHĽAD
M 1:100



POHĽAD SEVEROZÁPADNÝ - NOVÝ STAV

POHĽAD
M 1:100



— JESTVUJÚCE KONŠTRUKCIE
— NOVE KONŠTRUKCIE

Obsah výkresu:
Pohľad severozápadný

Mierka:
M 1:100

Číslo výkresu:
B.9