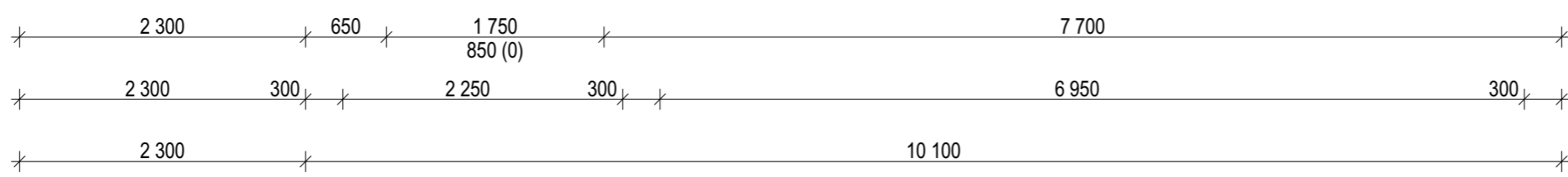
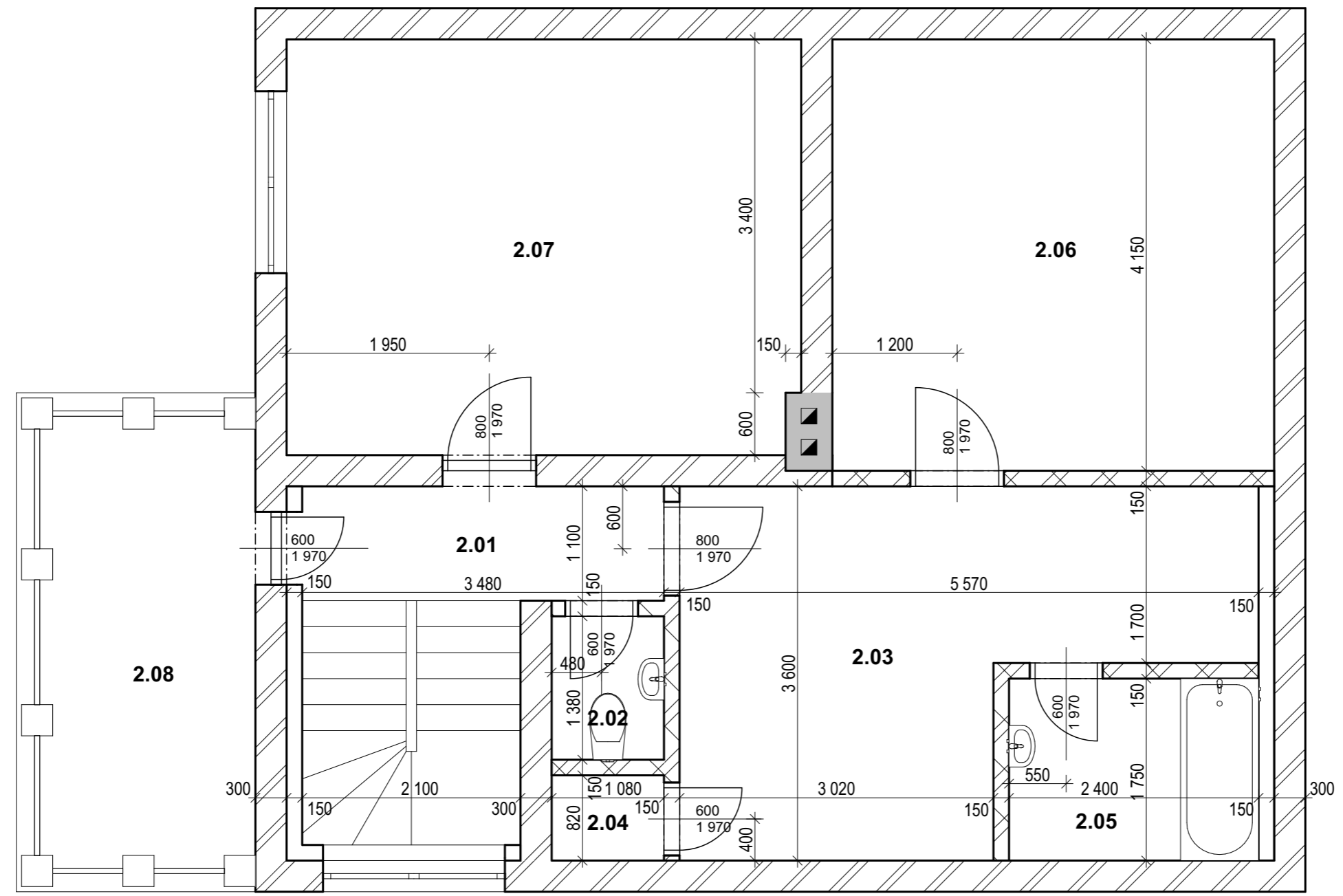
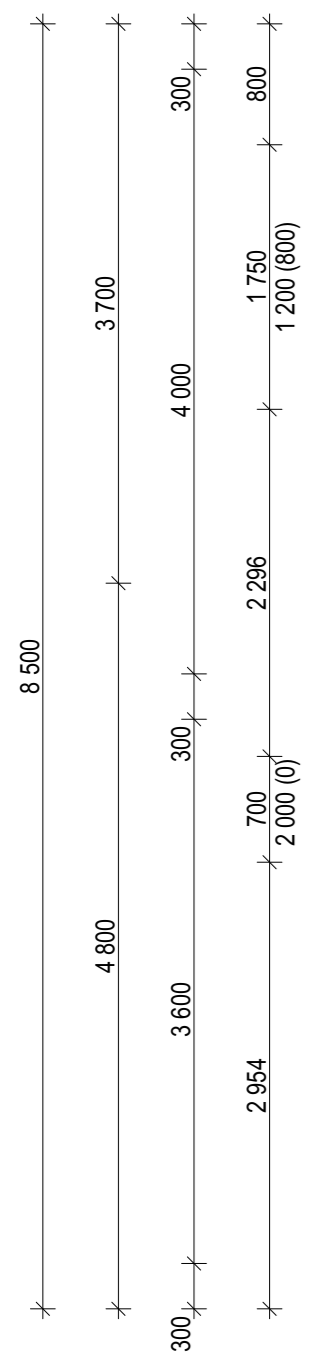
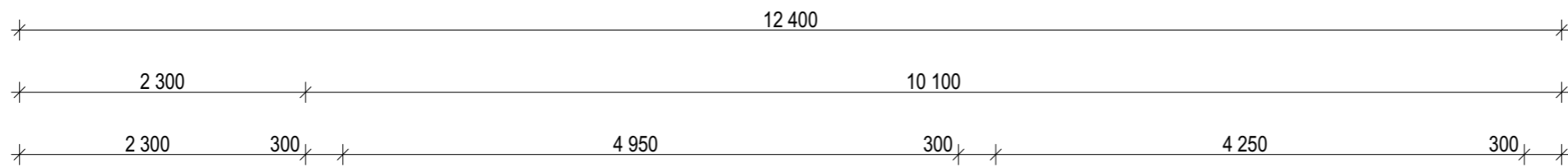


LEGENDA MÍSTNOSTÍ - 1.NP

OZN.	NÁZEV MÍSTNOSTI	PLOCHA (m ²)	PODLAHA
1.01	ZÁDVEŘÍ	6,00	KERAMICKÁ DLAŽBA
1.02	WC	2,10	KERAMICKÁ DLAŽBA
1.03	CHODBA	4,04	KERAMICKÁ DLAŽBA
1.04	SPÍŽ	1,98	KERAMICKÁ DLAŽBA
1.05	POKOJ	18,39	PLOVOUCÍ PODLAHA
1.06	KUCHYNĚ	13,28	KERAMICKÁ DLAŽBA
1.07	OBÝVACÍ POKOJ	16,36	PLOVOUCÍ PODLAHA
1.08	KOUPELNA	6,54	KERAMICKÁ DLAŽBA
1.09	SCHODIŠTĚ	4,94	-
		73,63 m²	

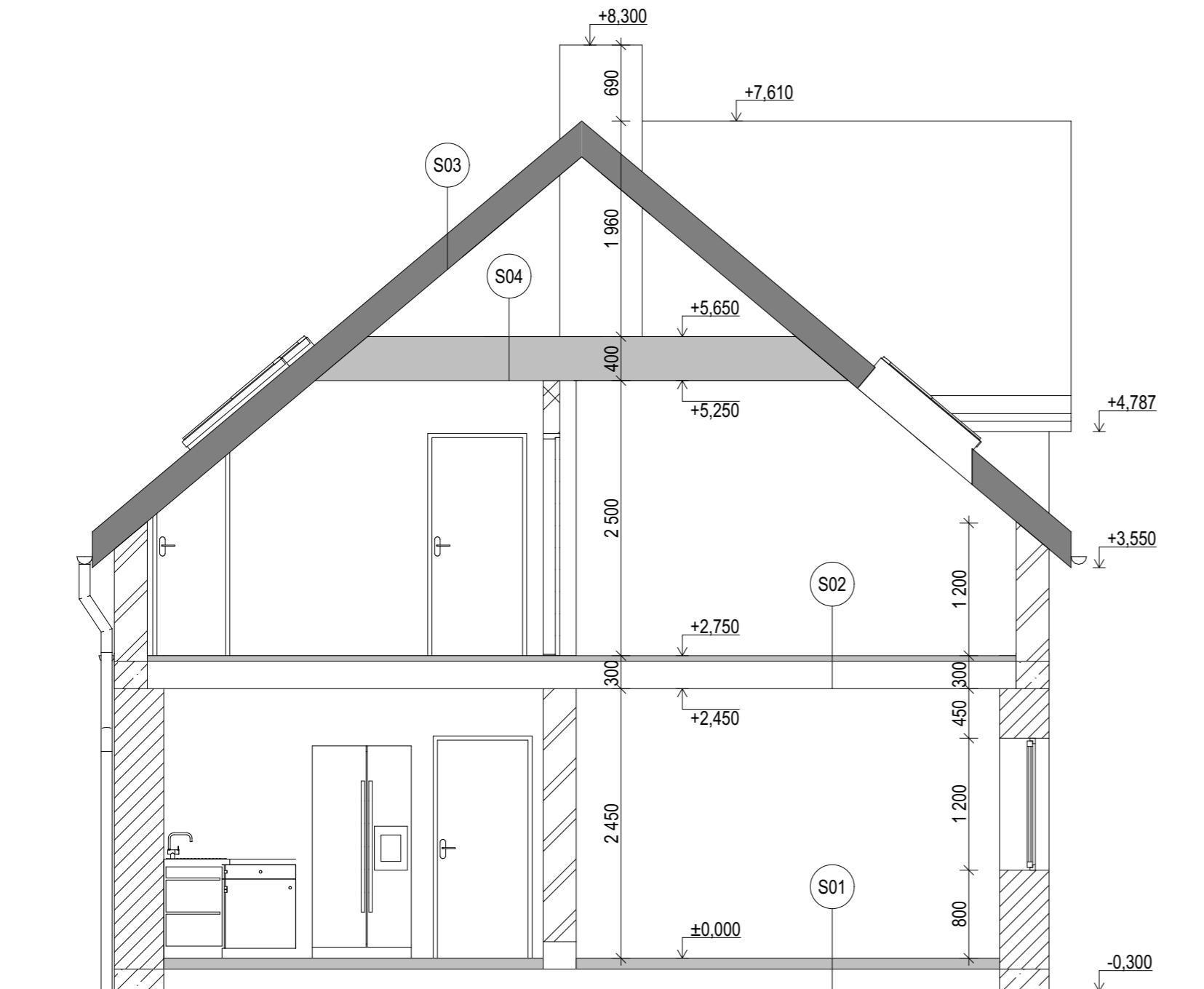
**LEGENDA MATERIÁLŮ:
STÁVAJÍCÍ KONSTRUKCE**

- Zdivo nosné z CPP tl. 450mm + omítka VC
- Zdivo nosné z CPP tl. 300 mm + omítka VC
- Zdivo nenosné z CPP tl. 150 mm
- Předstěna tl. cca 150 mm
- Konstrukce z prostého betonu
- Zemina původní



LEGENDA MÍSTNOSTÍ - 2.NP			
OZN.	NÁZEV MÍSTNOSTI	PLOCHA (m2)	PODLAHA
2.01	CHODBA	3,83	KERAMICKÁ DLAŽBA
2.02	WC	1,49	KERAMICKÁ DLAŽBA
2.03	CHODBA	15,20	PLOVOUCÍ PODLAHA
2.04	SPIŽ	0,89	KERAMICKÁ DLAŽBA
2.05	KOUPELNA	4,20	KERAMICKÁ DLAŽBA
2.06	POKOJ	17,64	PLOVOUCÍ PODLAHA
2.07	POKOJ	19,71	KOBEREC
2.08	TERASA	11,04	BETONOVÁ DLAŽBA
		74,00 m²	

- LEGENDA MATERIÁLŮ:
STÁVAJÍCÍ KONSTRUKCE**
- Zdivo nosné z CPP tl. 450mm + omítka VC
 - Zdivo nosné z CPP tl. 300 mm + omítka VC
 - Zdivo nenosné z CPP tl. 150 mm
 - Předstěna tl. cca 150 mm
 - Konstrukce z prostého betonu
 - Zemina původní



ŘEŠENÍ SUTERÉNU NENÍ SOUČÁSTÍ TOHOTO PROJEKTU

SKLADBY KONSTRUKCÍ

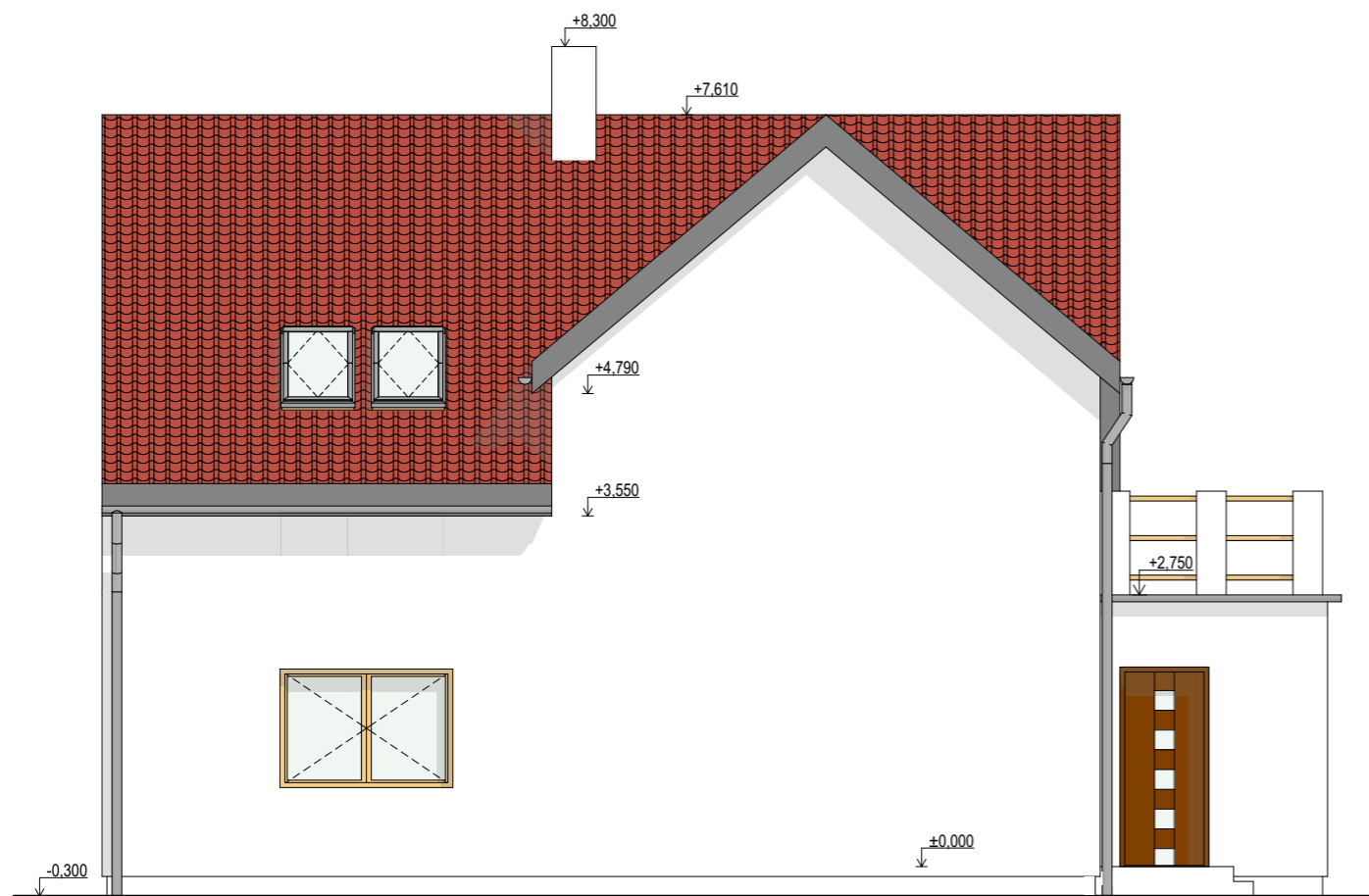
- S01 Stávající stav
 - Nášlapná vrstva - 10 mm
 - Betonový potěr - 80 mm
 - Asfaltová lepenka - 10 mm
 - Základová konstrukce
- S02 Stávající stav
 - Nášlapná vrstva - 10 mm
 - Deskový záklop - 2x20 mm
 - Dřevěný trámový strop s podbytím
- S03 Stávající stav
 - Asfaltové pásy - 10 mm
 - Celoplošné bednění z desek 20 mm
 - Komtralatě 30 mm
 - Krokve 160 mm
- S04 Stávající stav
 - Omítka VC - 30 mm
 - Zdivo z CPP tl. 450 mm
 - Omítka VC - 20 mm
- S05 Stávající stav
 - Omítka VC - 30 mm
 - Zdivo z CPP tl. 300 mm
 - Omítka VC - 20 mm

LEGENDA MATERIÁLŮ: STÁVAJÍCÍ KONSTRUKCE

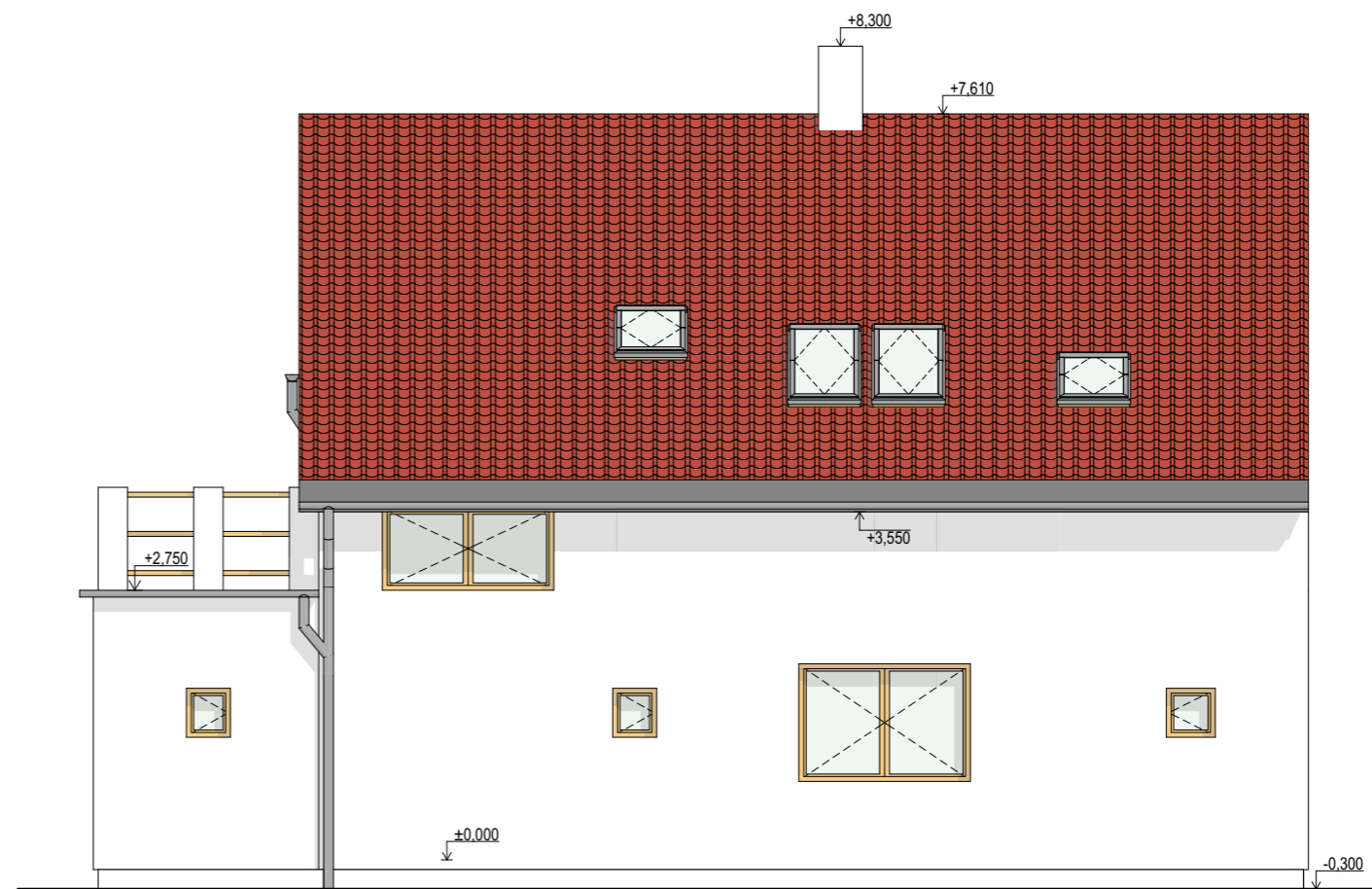
- Zdivo nosné z CPP tl. 450mm + omítka VC
- Zdivo nosné z CPP tl. 300 mm + omítka VC
- Zdivo nenosné z CPP tl. 150 mm
- Předstěna tl. cca 150 mm
- Konstrukce z prostého betonu
- Zemina původní

VÝKRES	MĚŘÍTKO	ČÍSLO VÝKRESU
ŘEZ A-A - STÁVAJÍCÍ STAV	1:50	d.1.1.b.03

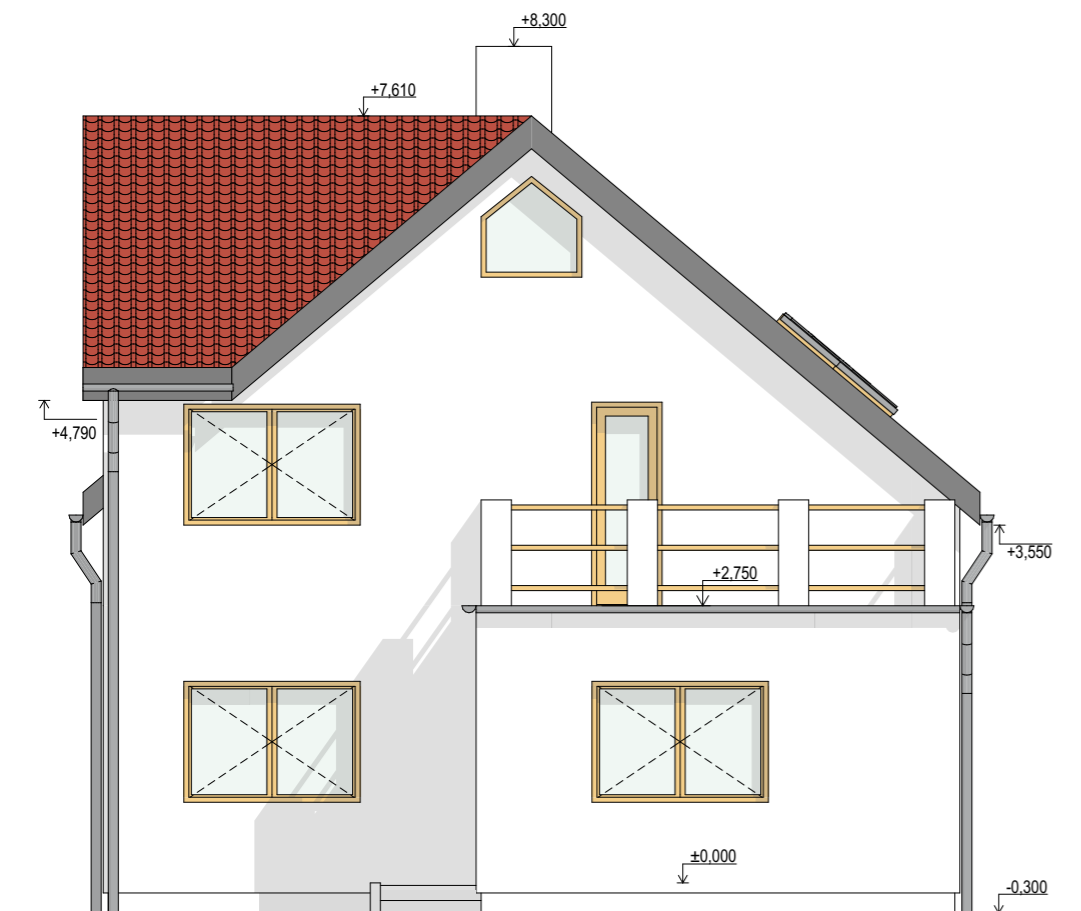
POHLED JIHOZÁPADNÍ



POHLED SEVEROVÝCHODNÍ



POHLED JIHOVÝCHODNÍ



VÝKRES	MĚŘÍTKO	ČÍSLO VÝKRESU
POHLEDY - STÁVAJÍCÍ STAV	1:75	d.1.1.b.04