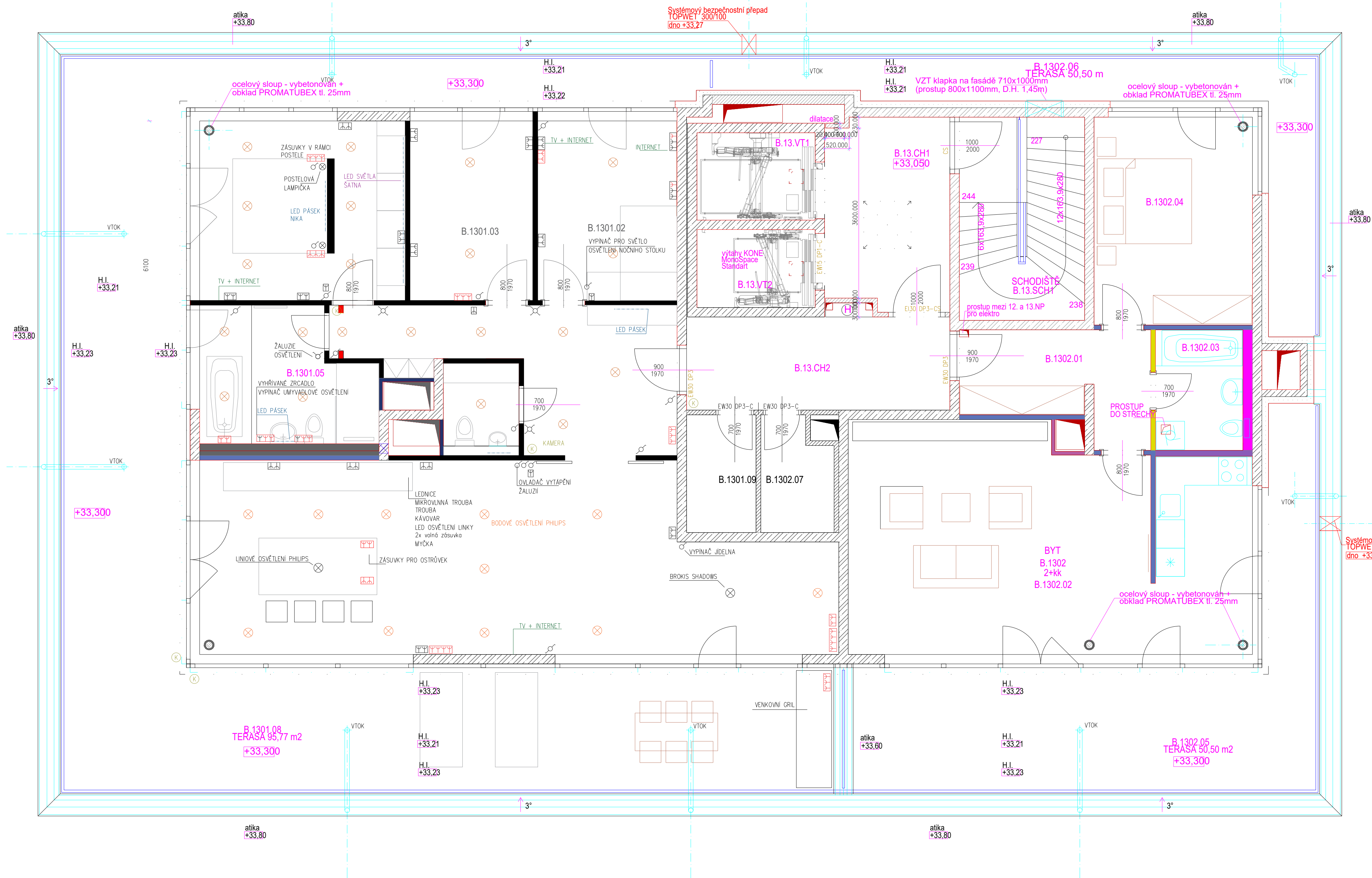


LEGENDA MÍSTNOSTÍ - 13. NP ČÁST B:

Č.M.	MÍSTNOST	PLOCHA (m²) PLOCHA	STĚNA	PODHLÉD.V.	POZNÁMKA
B.13.SCH1	SCHODIŠTĚ	10,25	DLAŽBA	P5+P7 M M M	
B.13.CH1	POŽÁRNÍ PŘEDSÍŇ	10,49	DLAŽBA	P18 M M M	diažba včetně soklu
B.13.CH2	CHODBA	10,97	DLAŽBA	M M M	diažba včetně soklu
B.13.VT1	VÝTAH	4,63	-	-	
B.13.VT2	VÝTAH	4,13	-	-	
B.1301.01	PŘEDSÍŇ	15,43	DLAŽBA	P19 OS / S OS	2,65 diažba včetně soklu
B.1301.02	POKOJ	11,17	PLOV.PODLAHA	P21 OS / S OS	2,65
B.1301.03	POKOJ	9,90	PLOV.PODLAHA	P21 S OS	2,65
B.1301.04	LOŽNICE	16,55	PLOV.PODLAHA	P21 S OS	2,65
B.1301.05	KOUPELNA	10,64	DLAŽBA	P20 OS / S / KO (2100) PS	2,40
B.1301.06	WC	2,54	DLAŽBA	P20 OS / S / KO (1200) PS	2,40
B.1301.07	OBÝVACÍ POKOJ + KUCH. K49,65	PLOV.PODLAHA	P21 OS / S / KO OS	2,65	KO dle kuch. linky
B.1301.08	TERASA	90,55	DLAŽBA DO TERČP22	-	-
B.1301.09	SAMOSTATNÁ KOMORA	3,66	DLAŽBA	P19 M M M	diažba včetně soklu
B.1302.01	PŘEDSÍŇ	8,37	DLAŽBA	P19 OS / S PS	2,40 diažba včetně soklu
B.1302.02	OBÝVACÍ POKOJ + KUCH. K39,04	PLOV.PODLAHA	P21 OS / S / KO OS	2,65	KO dle kuch. linky
B.1302.03	KOUPELNA + WC	3,66	DLAŽBA	P20 S / KO (2100) PS	2,40
B.1302.04	LOŽNICE	14,79	PLOV.PODLAHA	P21 OS / S OS	2,65
B.1302.05	TERASA	32,92	DLAŽBA DO TERČP22	-	-
B.1302.06	TERASA	18,02	DLAŽBA DO TERČP22	-	-
B.1302.07	SAMOSTATNÁ KOMORA	3,47	DLAŽBA	P19 M M M	diažba včetně soklu



- POZNÁMKY**
- 1) - PODEZDÍVKY VAN V KOUPELNÁCH BUDOU PROVEDENY Z YTONGU
 - 2) - MEZI DEŠŤOVÝ SVOD VEDENÝ V ZATEPLOVACÍM SYSTÉMU A ŽELEZOBETONOVOU STĚNU NUTNO VLOŽIT PIR IZOLAČNÍ DESKU V tl. 20mm - PRUH ŠÍŘKY 150mm - Z DŮVODU POTLAČENÍ VLIVU TEPELNÉHO MOSTU
 - 3) Rxx - ČLENĚNÍ ŽALUZII JE JEN ORIENTAČNÍ BUDE UPRAVENO DLE MOŽNOSTI DODAVATELE, ABY NEDOCHÁZELO K AKUMULACI ZKONDENZOVANÉ VODNÍ PÁRY BUDOU POUŽITY ŽALUZIOVÉ KASTLÍKY BEZ ZADNÍ KRYČÍ DESKY (DESKU JE MOŽNO NAHRADIT DIFÚZNĚ OTEVŘENÝM MATERIÁLEM, NEBUDE POUŽITA PLECHOVÁ KRYČÍ DESKA)
 - 4) OKENÍ OTVORY JSOU KÓTOVÁNY Z VNITŘNÍ STRANY, Z VNĚJŠÍ STRANY JE KÓTOVÁNA FASÁDA. SKUTEČNÁ VELIKOST OKEN VIZ. DETAIL A VÝPIS PRVKŮ

- LEGENDA POVRCHŮ**
- STĚNY:
- N - ŽELEZOBETONOVÁ KONSTRUKCE BEZ ÚPRAV
 - M - ŽELEZOBETONOVÁ KONSTRUKCE + MALBA
 - S - STANDARDNÍ TMĚLENÍ SDK - O2
 - OS - OMÍTKA SÁDROVÁ
 - KO - KERAMICKÝ OBKLAD
 - KZS - KONTAKTNÍ ZATEPLOVACÍ SYSTÉM S OMÍTKOU
- PODHLÉDY:
- PS - PODHLÉD SÁDROKARTONOVÝ HLADKÝ
 - OS - OMÍTKA SÁDROVÁ
 - N - NÁTER ŽELEZOBETONOVÝCH KONSTRUKCÍ
 - M - KONTAKTNÍ ZATEPLOVACÍ SYSTÉM + MALBA
 - KZS - KONTAKTNÍ ZATEPLOVACÍ SYSTÉM S OMÍTKOU
 - TI - TEPELNÁ IZOLACE V PODHLÉDU
- LEGENDA SDK PŘÍČEK RIGIPS**
- SK 14 3.40.04 HB
 - SK 12 3.40.02 HB
 - SK 14 3.40.05 HB
 - OK 11 3.21.00 HB tl.100 mm
 - OK 11 3.21.00 HB tl.200 mm
 - OK 11 HB/ atyp detail
 - OK 12 3.80.51 HB
- LEGENDA MATERIÁLŮ**
- nosná železobetonová monolitická konstrukce
 - zdivo příček a přízdívek z materiálu Ytong
 - SDK příčky
 - kontaktní zateplovací systém

- LEGENDA DVÍŘEK PRO PŘÍSTUP DO INSTALAČNÍCH JADER**
- 01 PLASTOVÁ DVÍŘKA DO OTVORU 200/200, s.ú. 2,150m PŮDORYSNÁ POZICE OTVORU BUDE STANOVĚNA NA STAVBĚ DLE UMÍSTĚNÍ ROZVODŮ V INSTALAČNÍM JÁDŘE
 - 02 PLASTOVÁ DVÍŘKA DO OTVORU 200/200, s.ú. 2,350m PŮDORYSNÁ POZICE OTVORU BUDE STANOVĚNA NA STAVBĚ DLE UMÍSTĚNÍ ROZVODŮ V INSTALAČNÍM JÁDŘE
 - 03 NEVIDITELNÁ REVIZNÍ DVÍŘKA PRO PŘÍSTUP K MEIBESU 600/750 mm, s.ú. 1,350m PRO VÝPLŇ KERAMICKÝM OBKLADEM. DVÍŘKA BUDOU MÍT PANTY UMÍSTĚNÍ DVÍŘEK V KOORDINACI S UMÍSTĚNÍM MEIBESU A WC JE ZAKRESLENO V DETAILU NA VÝKRESECH PŮDORYSŮ - VIZ DETAIL. OSAZENÍ WC A MEIBES DO INSTALAČNÍ STĚNY