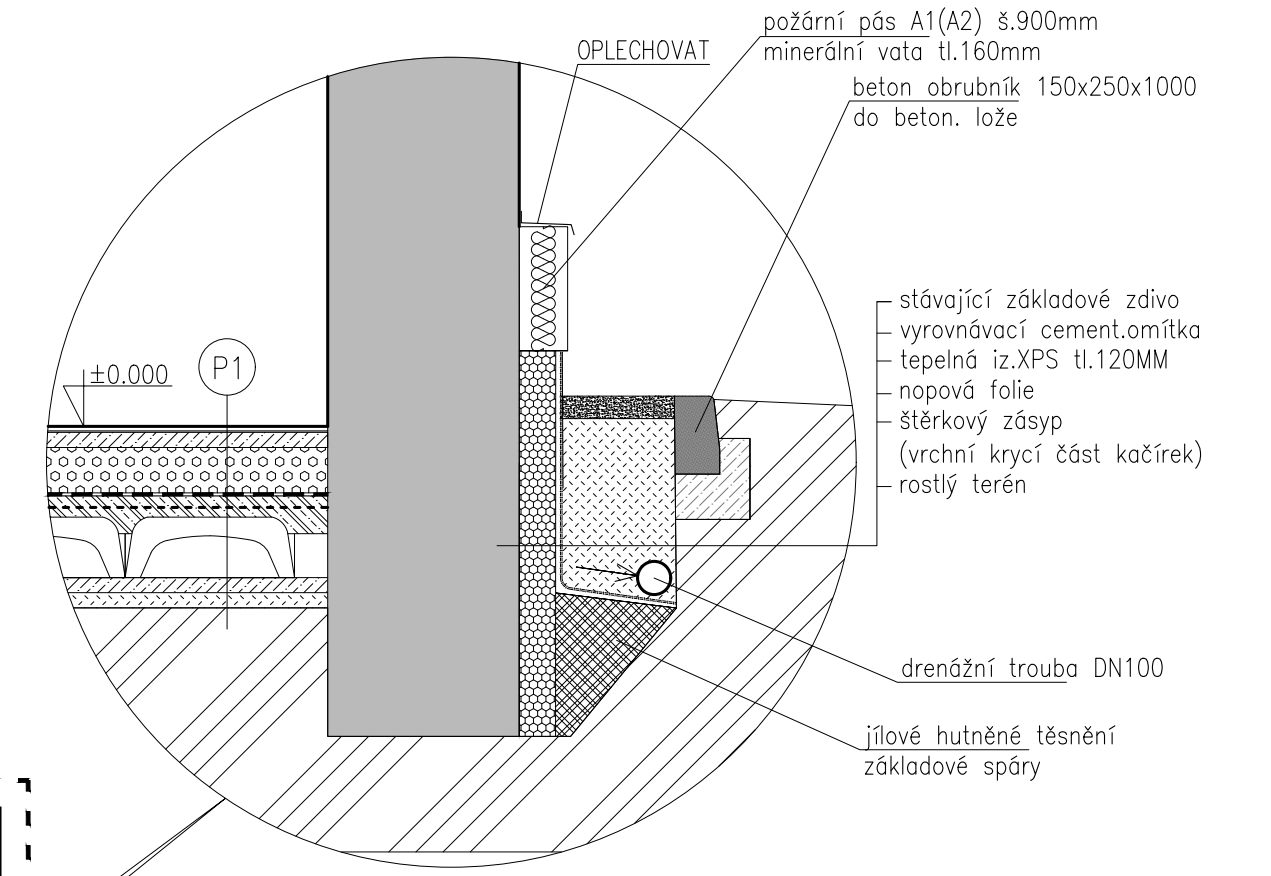


- (P1) – NÁŠLAPNÁ VRSTVA – KER.DLAŽBA 10MM  
 – LEPIDLO FLEXIBILNÍ 5MM  
 – PENETRAČNÍ NÁTĚR  
 – CEMENTOVÝ POTĚR 50MM s ocel.sítí 150x150x5  
 – SEPARAČNÍ FOLIE  
 – TEPelnÁ IZOLACE EPS100 – 160MM  
 – IZOLACE PROTI ZEMNÍ VLHKOSTI  
 – ŽELEZOBET.DESKA tl. 70mm (S OCEL.SÍŤÍ 150x150x8)  
 – HDPE tvarovky (igló) ztraceného bednění H20 rozměr 560 x 560 x 200 mm  
 – ROZNAŠEČÍ VRSTVA (PODKLADOVÝ BETON), 50MM  
 – HUTNĚNÝ ŠTĚRK F16–32, 50MM  
 – HUTNĚNÝ ROSTLÝ TERÉN



STAVEBNÍK: Město Sázava Náměstí Voskovce a Wericha č.p. 356, 285 06 Sázava	ČÁST: <b>D.1.1.</b> ARCHITEKTONICKO STAVEBNÍ ŘEŠENÍ
AKCE: STAVEBNÍ ÚPRAVY RODINNÉHO DOMU Č.P.87 - ZMĚNA VYUŽITÍ 1.NP NA VÍCECĚLEVOÉ ZAŘÍZENÍ PRO SETKÁVÁNÍ KOMUNITY - ZMĚNA UŽÍVÁNÍ Z RODINNÉHO DOMU NA BYTOVÝ DŮM S NEVYTI PRŮSTORAMI - ZMĚNA UŽÍVÁNÍ Z RODINNÉHO DOMU NA BYTOVÝ DŮM S NEVYTI PRŮSTORAMI parc.č.478/9, 478/8, k.ú. a obec Sázava	VÝKRES: <b>SO-01 - NÁVRH ŘEZ B-B</b>
ODPOVĚDNÝ PROJEKTANT: Ing. Jaroslav Hlavnička	MĚŘÍTKO: 1:50 ČÍSLO PŘÍLOHY: <b>D.1.1.10</b>
PROJEKTANT: Ing. arch. Jan BERAN	DATUM: 12-2019
STUPEŇ PD: DOKUMENTACE PRO PROVEDENÍ STAVBY	