

## SKŘÍPOV 80, okres Prostějov



foto stav 2020



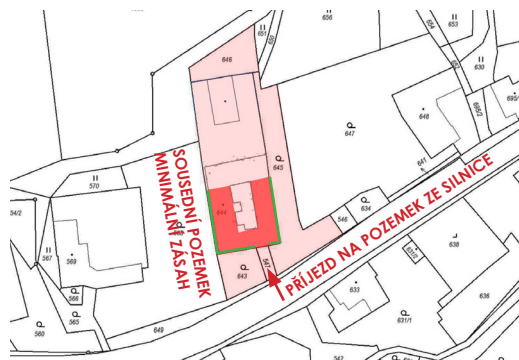
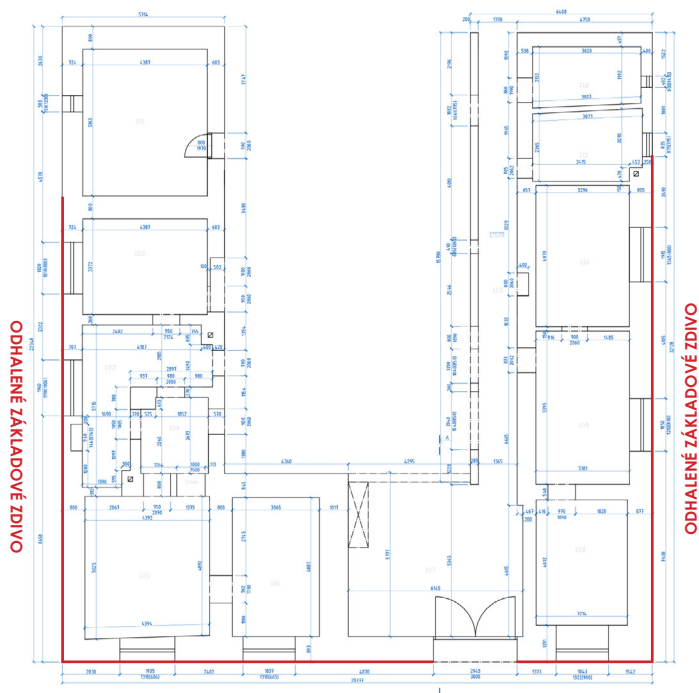
foto stav 2020



foto aktuální stav 2022



foto aktuální stav 2022



Před rokem 2020 byla plánovaná rekonstrukce objektu. Při rekonstrukci byl zdemolován zadní trakt původního dvora, který měl tvar čtverce. Zůstaly tak tři původní trakty domu do tvaru U s nádvořím. Na zahradě v zadní části pozemku byla zdemolována bývalá stodola. V zadní části pozemku a na nádvoří tak zbylo velké množství neodvezené suti.

V rámci předchozí plánované rekonstrukce bylo **odkopáno základové zdivo** po vnější straně domu k následné realizaci drenáže. Drenáž nebyla nikdy provedena.

**Je nutné zakopání odhaleného základového zdiva podél obvodu domu.**

- v délce cca 53 mb

Zemina k zakopání je podél stávajícího výkopu.

**Nutné odstranění náletové zeleně podél výkopů, na výkopech a v celém prostoru pozemku.**

Na západní straně fasáda domu téměř sousedí se sousedním pozemkem. Soused souhlasí s pojezdem malého bagru pro zakopání odhaleného pásu zdiva. Je však vhodný minimální zásah do jeho pozemku.

Vjezd na pozemek z jihu - brána, přejezd rygolu podél silnice po příjezdové cestě.

# SKŘÍPOV 80, okres Prostějov



foto stav 2021



foto stav 2021



foto stav 2021



foto stav 2021



foto stav 2021



foto stav 2021

**SKŘÍPOV 80, okres Prostějov**



foto stav 2022



foto stav 2022



foto stav 2022



foto stav 2022



foto stav 2022

## SKŘÍPOV 80, okres Prostějov



foto stav 2022



foto stav 2022



foto stav 2020



foto stav 2020



foto stav 2020



foto stav 2020