

LEGENDA MÍSTNOSTÍ

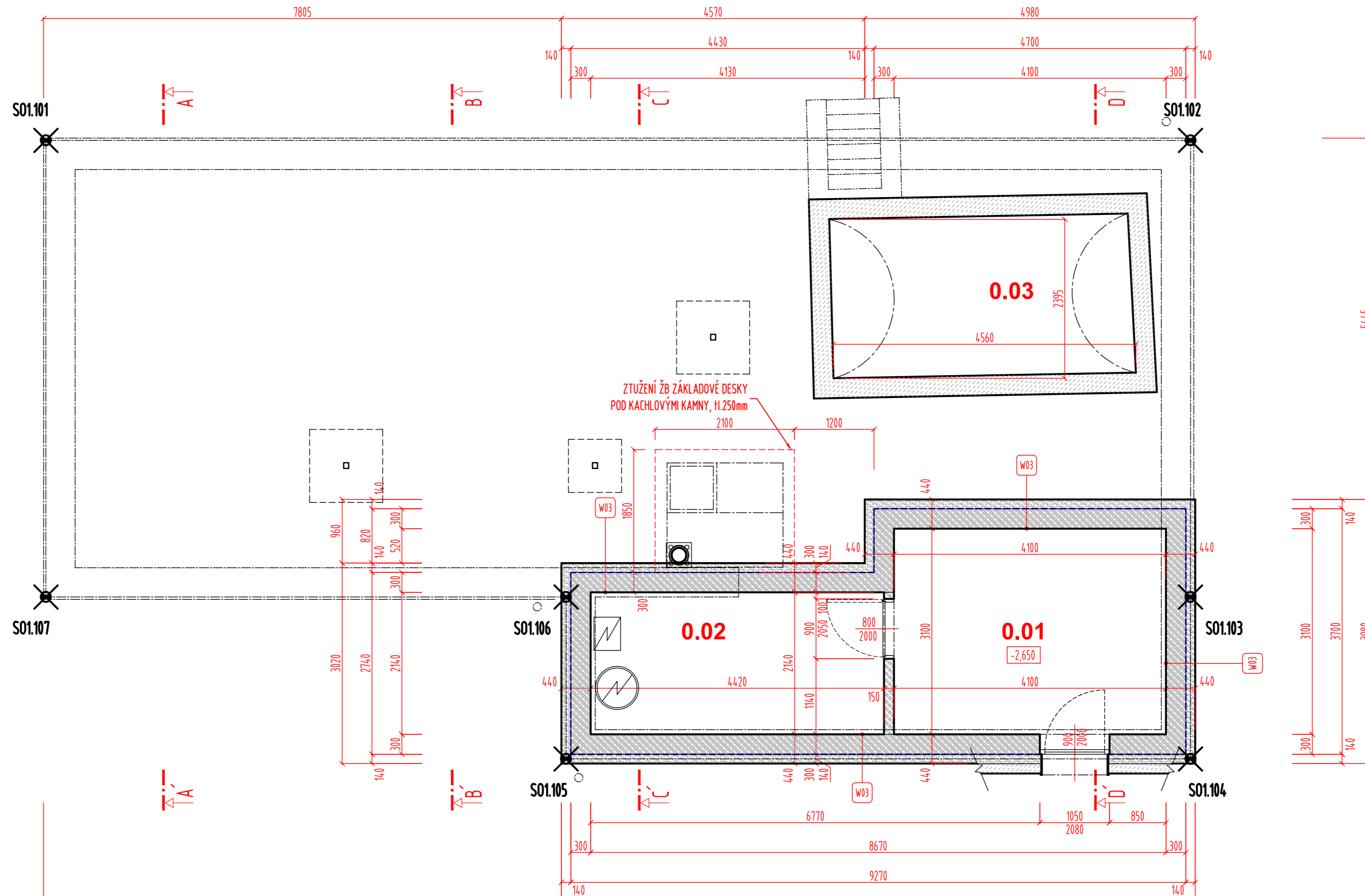
Č.M.	ÚČEL MÍSTNOSTI	PLOCHA m <sup>2</sup>	ÚPRAVY POVRCHŮ				POZNÁMKA
			PODLAHA	SOKL	STĚNY	STROP/PODHLAD	
0.01	SKLAD	13,15	KERAMICKÁ DLAŽBA	KERAMICKÝ SOKL v-50 mm	TVAROVÝ ZTRACEDNĚNÍ MALBA - BÍLÁ	ŽB STROP MALBA - BÍLÁ	
0.02	TECHNICKÁ MÍSTNOST / KOTELNA	9,45	KERAMICKÁ DLAŽBA	KERAMICKÝ SOKL v-50 mm	TVAROVÝ ZTRACEDNĚNÍ MALBA - BÍLÁ	ŽB STROP MALBA - BÍLÁ	
	<b>CELKEM</b>	<b>22,60</b>					
0.03	STÁVAJÍCÍ SKLEP	10,85	STÁVAJÍCÍ ZEMINA		STÁVAJÍCÍ PÍSKOVCOVÉ BLOKY MALBA - BÍLÁ	STÁVAJÍCÍ PÍSKOVCOVÉ BLOKY MALBA - BÍLÁ	

LEGENDA MATERIÁLŮ :

- NOSNÉ A OBVODOVÉ ZDIVO Z KERAMICKÝCH TVAROVEK POROTHERM 44 EKO+ Profi (H.440mm)
- VNITŘNÍ ZDIVO Z KERAMICKÝCH TVAROVEK POROTHERM 14 Profi (H.150mm)
- STÁVAJÍCÍ KAMENNÉ ZDIVO H.300mm (PÍSKOVCOVÉ BLOKY NA MVC)
- ZÁKLADOVÉ PASY ZE ZTRACENÉHO BEDNĚNÍ (H.500mm)
- ŽB KONSTRUKCE (MATERIÁL A VÝZTUŽ VIZ. KONSTRUKČNÍ ČÁST)
- KCE Z PROSTÉHO BETONU, BETONOVÉ MAZANINY
- DŘEVĚNÉ KONSTRUKCE (ŘEZIVO, PŘÍP. KVH LEPENÉ HRANOLY)
- TEPELNÁ IZOLACE Z MINERÁLNÍCH VLÁKEN (MV - DIFUZNĚ OTEVŘENÁ)
- TEPELNÉ IZOLACE Z PLASTŮ (EPS/XPS)
- HYDROIZOLACE - PŘÍP.VĚOCHRANNÉ A SEPARAČNÍ VRSTVY (SYNTECKÁ GEOTEXILIE)
- HUTNĚNÝ ŠTĚRKOPÍSKOVÝ PODSYP

POZNÁMKY:

- PEVNOST ZDIVA A MALT, VÝZTUŽ A BETON MONOLITICKÝCH KONSTRUKCÍ VIZ. KONSTRUKČNÍ ČÁST PD (STATIKA) PRO PROVÁDĚNÍ STAVBY
- SKLADBY KONSTRUKCÍ VIZ. PŘÍLOHA I. TECHNICKÉ ZPRÁVY
- KONSTRUKCE BUDOU PROVÁDĚNY PODLE TECHNOLOGICKÝCH PŘEDPISŮ A DOPORUČENÍ VÝROBCŮ SYSTÉMU
- PRO TEPELNÉ IZOLACE V MÍSTĚCH VYSTAVENÝCH ZVÝŠENÉ VLHKOSTI (POD ÚROVŇÍ TERÉNU) NEBO MOŽNĚMU ODSTŘIKU (DO 300 mm NAD TERÉN, APOD.) BUDĚ POUŽITO NENASÁKAVÝCH HMŮT (EXTRUDOVANÝ POLYSTYREN) PRO DANÉ ZATÍŽENÍ
- VEŠKERÉ POUŽITÉ SPOJOVACÍ PROSTŘEDKY V EXTERIÉRU BUDOU MÍT ANTIKOROZÍ NÍ ÚPRAVU (INEREX, POZINK., NÁTĚRY ATD.)
- PŘI PROVÁDĚNÍ PRACÍ JE NUTNO DODRŽOVAT BEZPEČNOST A OCHRANU ZDRAVÍ DLE PLATNÝCH BEZPEČNOSTNÍCH PŘEDPISŮ (VYHL. 591/2006 SB. ATD.)
- STAVBA MUSÍ BÝT PROVEDENA A UŽÍVÁNA V SOULADU SE VŠEMI PLATNÝMI PŘEDPISY (ZÁKONY, VYHLÁŠKY, TECHNICKÉ NORMY, TECHNOLOGICKÉ PŘEDPISY A DOPORUČENÍ DODAVATELŮ A VÝROBCŮ)



±0,000 = 289,500 m n.m. (Bpv)

ZHĚNY

INVESTOR

**ROMAN ŠPAČEK**

KOSTELECKÁ 105/7, 277 11 NERATOVICE - LOBKOVICE

GENERÁLNÍ PROJEKTANT

NÁZEV AKCE

**RD CHODEČ - čp.20**  
**parc.č. st.31, k.ú. CHODEČ U MĚLNÍKA (787 949), 277 24 VYSOKÁ**

NÁZEV ČÁSTI

**ARCHITEKTONICKO - STAVEBNÍ ŘEŠENÍ**

ARCHITEKT  
 ING.ARCH. PETR LORENC

HP  
 ING.ARCH. HELENA PAZ

PROJEKTANT ČÁSTI  
 ING.ARCH. PETR LORENC

OBSAH

**PŮDORYS 1.PODZEMNÍHO PODLAŽÍ (-2,950)**

POČET FORMÁTŮ 5xA4	MĚŘÍTKO 1 : 50	DATUM 7/6/2022	Č. ZAKÁZKY	ČÁST <b>D.1.1</b>	Č. PŘÍLOHY <b>102</b>	Č. KOPIE
DRUH DOKUMENTACE DSP - DOKUMENTACE PRO STAVEBNÍ POVOLENÍ						