



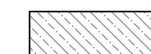


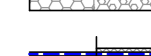



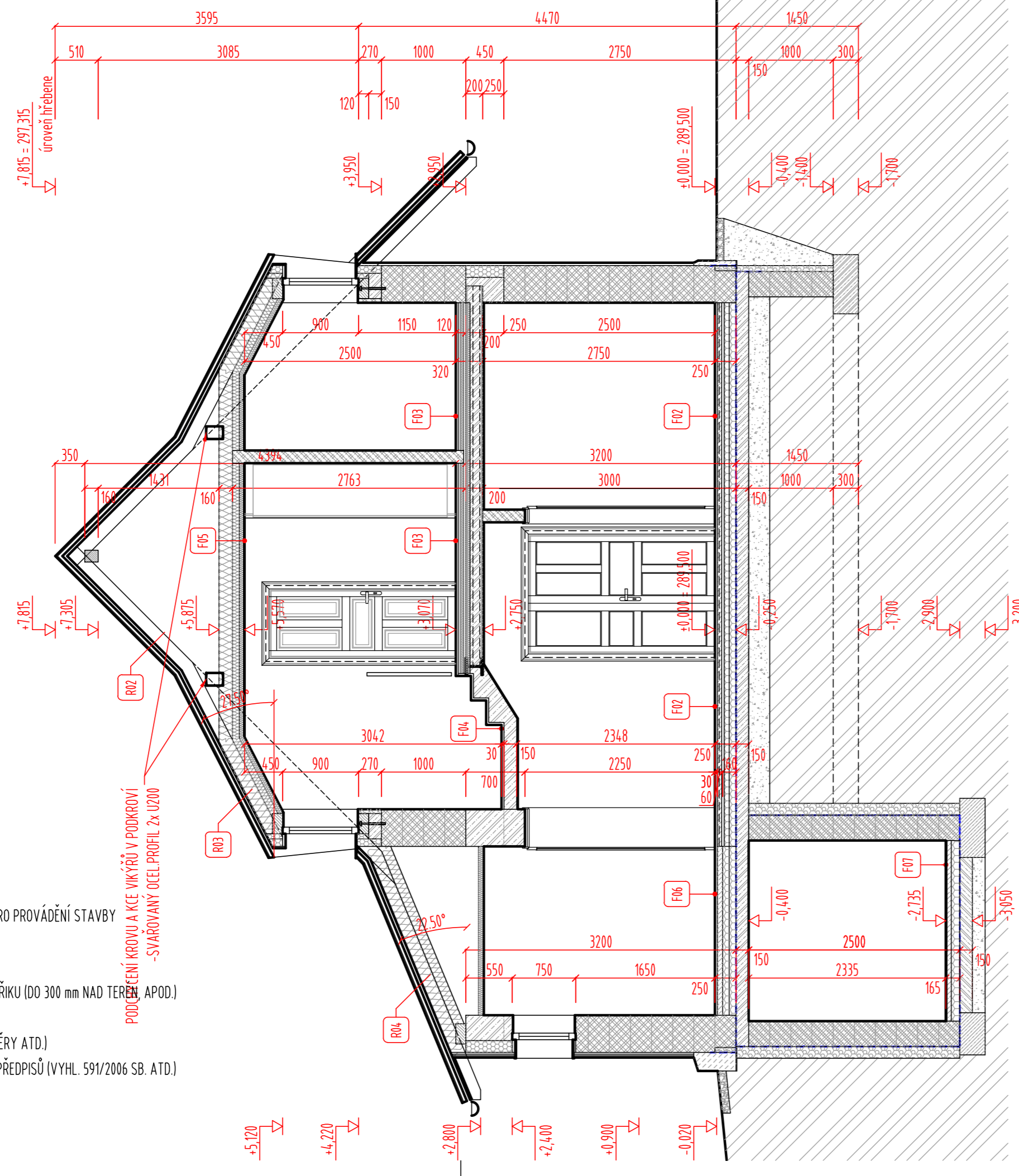


LEGENDA MATERIÁLŮ :

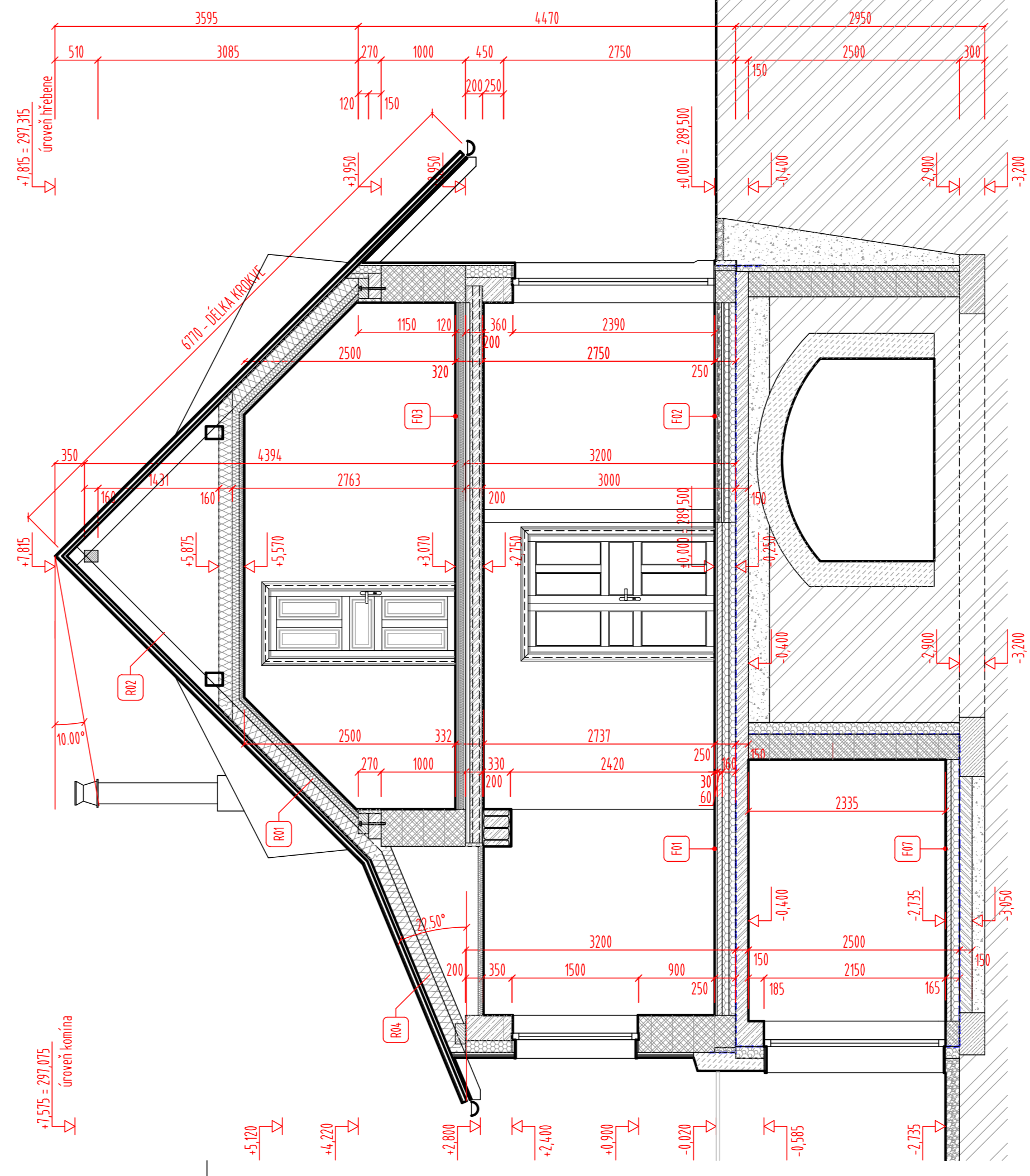
-  NOSNÉ A OBVODOVÉ ZDIVO Z KERAMICKÝCH TVAROVEK POROTHERM 44 EKO+ Profi (H.440mm)
-  VNITŘNÍ ZDIVO Z KERAMICKÝCH TVAROVEK POROTHERM 14 Profi (H.150mm)
-  STÁVAJÍCÍ KAMENNÉ ZDIVO H.300mm (PÍSKOVCOVÉ BLOKY NA MVC)
-  ZÁKLADOVÉ PASY ZE ZTRACENÉHO BEDNĚNÍ (H.500mm)
-  ŽB KONSTRUKCE (MATERIÁL A VÝZTUŽ VIZ. KONSTRUKČNÍ ČÁST)
-  KCE Z PROSTÉHO BETONU, BETONOVÉ MAZANINY
-  DŘEVĚNÉ KONSTRUKCE (ŘEZIVO, PŘÍP. KVH LEPENÉ HRANOLY)
-  TEPELNÁ IZOLACE Z MINERÁLNÍCH VLÁKEN (MV - DIFUZNĚ OTEVŘENÁ)
-  TEPELNÉ IZOLACE Z PLASTŮ (EPS/XPS)
-  HYDROIZOLACE - PŘÍP.VĚOCHRANNÉ A SEPARAČNÍ VRSTVY (SYNTECKÁ GEOTEXILIE)
-  HUTNĚNÝ ŠTĚRKOPÍSKOVÝ PODSYP

POZNÁMKY:

- PEVNOST ZDIVA A MALT, VÝZTUŽ A BETON MONOLITICKÝCH KONSTRUKCÍ VIZ. KONSTRUKČNÍ ČÁST PD (STATIKA) PRO PROVÁDĚNÍ STAVBY
- SKLADBY KONSTRUKCÍ VIZ. PŘÍLOHA I. TECHNICKÉ ZPRÁVY
- KONSTRUKCE BUDOU PROVÁDĚNY PODLE TECHNOLOGICKÝCH PŘEDPISŮ A DOPORUČENÍ VÝROBCŮ SYSTÉMU
- PRO TEPELNÉ IZOLACE V MÍSTECH VYSTAVENÝCH ZVÝŠENÉ VLHKOSTI (POD ÚROVNÍ TERÉNU) NEBO MOŽNĚMU ODSTŘIKU (DO 300 mm NAD TERÉN APOD.) BUDE POUŽITO NENASÁKAVÝCH HMŮT (EXTRUDOVANÝ POLYSTYREN) PRO DANÉ ZATÍŽENÍ
- VEŠKERÉ POUŽITÉ SPOJOVACÍ PROSTŘEDKY V EXTERIÉRU BUDOU MÍT ANTIKOROZÍ NÍ ÚPRAVU (INEREX, POZINK, NÁTĚRY A.TD.)
- PŘI PROVÁDĚNÍ PRACÍ JE NUTNO DODRŽOVAT BEZPEČNOST A OCHRANU ZDRAVÍ DLE PLATNÝCH BEZPEČNOSTNÍCH PŘEDPISŮ (VYHL. 591/2006 SB. A.TD.)
- STAVBA MUŠÍ BÝT PROVEDENA A UŽÍVÁNA V SOULADU SE VŠEMI PLATNÝMI PŘEDPISY (ZÁKONY, VYHLÁŠKY, TECHNICKÉ NORMY, TECHNOLOGICKÉ PŘEDPISY A DOPORUČENÍ DODAVATELŮ A VÝROBCŮ)



ŘEZ C - C'



ŘEZ D - D''

±0,000 = 289,500 m n.m. (Bpv)

ZMĚNY

INVESTOR

ROMAN ŠPAČEK

KOSTELECKÁ 105/7, 277 11 NERATOVICE - LOBKOVICE

GENERÁLNÍ PROJEKTANT

NÁZEV AKCE

RD CHODEČ - čp.20

parc.č. st.31, k.ú. CHODEČ U MĚLNÍKA (787 949), 277 24 VYSOKÁ

NÁZEV ČÁSTI

ARCHITEKTONICKO - STAVEBNÍ ŘEŠENÍ

ARCHITEKT
ING.ARCH. PETR LORENC

HP
ING.ARCH. HELENA PAZ

PROJEKTANT ČÁSTI
ING.ARCH. PETR LORENC

OBSAH

**PŘÍČNÉ ŘEZY
ŘEZ C-C', D-D''**

POČET FORMÁTŮ
5xA4

MĚŘÍTKO
1 : 50

DATUM
7/6/2022

Č. ZAKÁZKY

ČÁST
D.1.1

Č. PŘÍLOHY
107

Č. KOPIE

DRUH DOKUMENTACE
DSP - DOKUMENTACE PRO STAVEBNÍ POVOLENÍ

