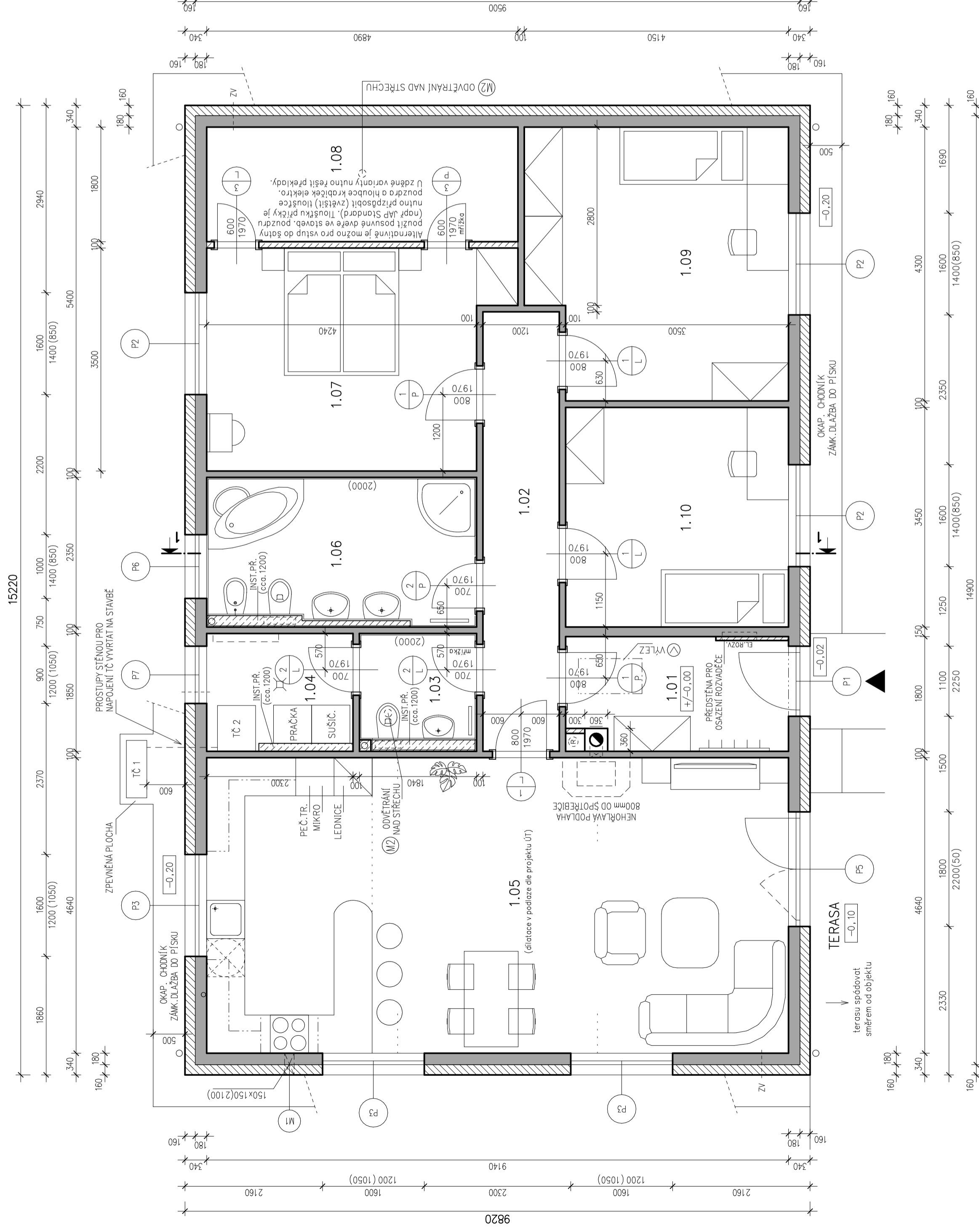


RODINNÝ DŮM RD-13 PŮDORYS 1.NP 1:50



TABULKA MÍSTNOSTÍ

Č. M.	NÁZEV MÍSTNOSTI	[m ²]	PODLAHA	STĚNY	STŘOP
1.01	ZÁDVEŘÍ	6,06	KD+S	ŠO+M	SD+M
1.02	CHODBA	8,28	KD+S/DPL	ŠO+M	SD+M
1.03	WC	3,07	KD	KO.ŠO+M	SD+M
1.04	TECHNICKÁ MÍSTNOST	4,07	KD+S	ŠO+M	SD+M
1.05	OBYVACÍ POKOJ + KUCHYŇSKÝ KOUT	42,41	DPL/KD+S	ŠO+M, KL	SD+M
1.06	KOUPELNA	9,53	KD	KO.ŠO+M	SD+M
1.07	LOŽNICE	15,42	DPL	ŠO+M	SD+M
1.08	ŠATNA	8,80	DPL	ŠO+M	SD+M
1.09	POKOJ 1	16,87	DPL	ŠO+M	SD+M
1.10	POKOJ 2	12,08	DPL	ŠO+M	SD+M

LEGENDA POVRCHŮ

- KD – keramická dlažba do lep. tmeľu
- S – sokl z KD v. 0,1m
- DPL – plovoucí dřevěná podlaha + podložka
- PVC – PVC krytina
- ŠO – štuková omítka
- KO – keramický obklad (výška v m)
- KL – keramický obklad za kuch. linkou (ve v. 750–1500mm)
- SD – sádrokarton. desky
- M – malba

V MÍSTNOSTI 1.05 ZVÝŠIT ÚČINNOST PODLAHY POD KRBEM (DLE KONKRÉTNÍHO TYPU)

POUŽÍT PODLAHOVÉ KRYTINY VHDNĚ PRO PODLAHOVÉ TOPĚNÍ
DILATACE V PODLAZE PROVĚST DLE JEDNOTLIVÝCH OKRUHŮ PODLAHOVÉHO TOPĚNÍ – VIZ PROJEKT ÚT

LEGENDA MATERIÁLŮ

- LIAPORBETON DÍLCE
- FASÁDA
 - ZATEPLENÍ – POLYSTYREN tl. 160mm (ISOVER EPS GreyWall Plus + EPS šedá zátka, $\lambda = 0,032$ W/m.k)
 - FASÁDA-SOKL
 - ZATEPLENÍ – EXTRUD. POLYSTYREN tl. 160mm (STYRODUR 3000 CS + XPS zátka, $\lambda = 0,033$ W/m.k)
 - BETON C20/25
 - ZHUTNĚNÝ ŠTĚRKOPÍSKOVÝ PODSYP
 - SÁDROKARTONOVÉ KONSTRUKCE (at. POROBETON)

- ODVĚTRÁNÍ PODLAŽÍ (RADON) SVISLÉ POTRUBÍ (DN 150) (NUTNO UPŘESNIT PŘI NÁVRHU PROTIRADONOVÝCH OPATŘENÍ V RÁMCI PROJEKTU OSAZENÍ DOMU NA POZEMEK)

POZNÁMKA: HASÍČÍ PŘÍSTROJA POŽÁRNÍ HLÁŠIČ UMÍSTIT DLE PROJEKTU POŽÁRNĚ BEZPEČNOSTNÍHO ŘEŠENÍ.

ING. ŽEMLIČKA PAVEL		ING. ŽEMLIČKA PAVEL	
PROJEKTOVÁ ČINNOST VE VÝSTAVBĚ			
Vypracoval:	Ing. Žemlička Pavel	POD KŘÍŽKEM 1388, 36301 OSTROV	telefon: (+420) 607 717 155
Kraj:	Středočeský	e-mail: i.zemlicka@seznam.cz	iČO: 44668708
Stavebník:	Macháč Miroslav a Macháčová Zuzana, č. p. 52, Doubravička 294 30	Formát:	5 A4
Akce:	RODINNÝ DŮM RD-13 GAIA stavba na ppč. 722 a 472/1, k.ú. Doubravička	Datum:	09/2020
D.1.1	Architektonicko-stavební řešení	Účel:	TYPOVÝ PROJEKT
D.1.1.3	PŮDORYS 1.NP	Číslo zak.:	7170/594
		Měřítko:	1:50
		Arch. číslo:	7170/594/RD-13/S-03