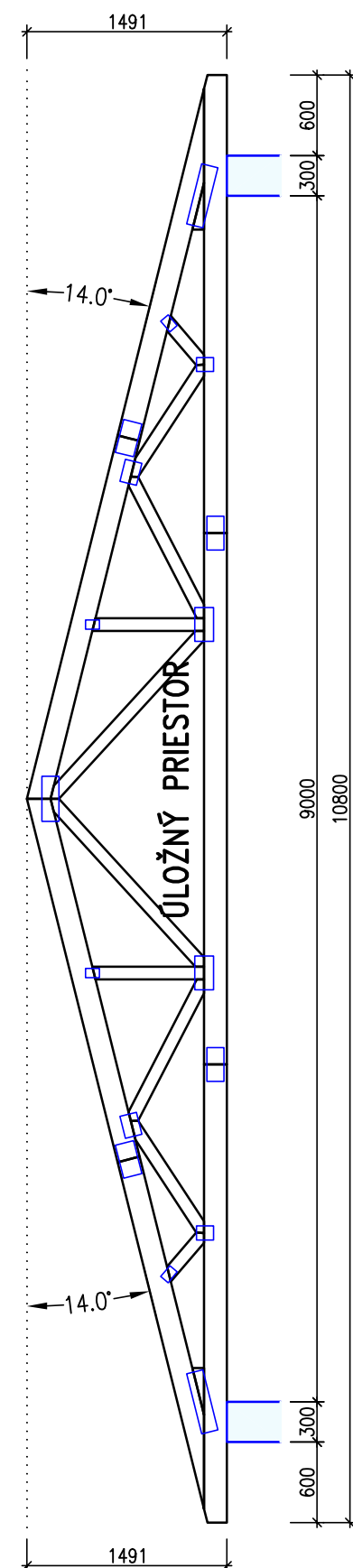


REZ A-A



POZNÁMKA:

- > V ČASTI KROVU JE UVAŽOVANÉ S ÚLOŽNÝM PRIESTOROM (VYŠRAFOVANÁ OBLASŤ V PÓDORYSE). PRIESTOR SLUŽI KU SKLADOVANIU LAHKÝCH PREDMETOV (MAX. ZAŤAŽENIE 0,15 kN/m² – DOSKOVÝ ZÁKLOP, 0,75 kN/m² – ŪŽITKOVÉ ZAŤAŽENIE).
- > VŠETKY STENY A PRIEVLAKY, KTORÉ SÚ UVAŽOVANÉ AKO PODPORY PRE VÁZNIKY, SÚ ZAKRESLENÉ NA VÝKRESE 01, OSTATNÉ STENY A PRIEČKY MUSIA BYŤ NIŽŠIE O cca 50 mm, ABY NEDOŠLO K OPRETIU VÁZNIKOV (ZMENA STATICKÉHO PÔSOBENIA VÁZNIKOV)
- > ROZLOŽENIE VÁZNIKOV VYCHÁDZA Z PREDPOKLADU, ŽE NA HORNOM PÁSE BUDE POUŽITÉ LATOVANIE Z PROFILOV min. 50/40mm V ROZOSTUPOCH max. 350mm
- > ZAŤAŽENIE NA SPODNÝ PÁS JE UVAŽOVANÉ S TEPELNOU IZOLÁCIOU hr. 400mm + NOSNÁ KONŠTRUKCIA PODHLADU + PROTIPOŽIARNY SADROKARTÓN (SPOLU max. 45 kg/m²)

UPOZORNENIE:

> UVEDENÉ MINIMÁLNE PROFILY LATOVANIA SPLŇAJÚ POŽIADAVKY PRE MSÓ A MSP (PODĽA STN EN 1995-1-1) PRE NAVRHNUTÉ OSOVÉ VZDIALENOSTI JEDNOTLIVÝCH VÁZNIKOV, ZA PREDPOKLADU DODRŽANIA BOZP PRI MONTÁŽI. NEZOHĽADŇUJÚ VŠAK ŠPECIFICKÉ POŽIADAVKY NA LATOVANIE PRE KONKRÉTNY TYP KRYTINY PODĽA PRÍSLUŠNÉHO TECHNICKÉHO LISTU. ROZMERY POUŽITÉHO LATOVANIA JE PRETO POTREBNÉ KONZULTOVAŤ S DODÁVATEĽOM KRYTINY.

TENTO DOKUMENT JE DUŠEVNÝM MAJETKOM FIRMY KASPER SK s.r.o., BEZ JEHO SÚHLASU NESMIE BYŤ KÓPIOVANÝ ANI INAK ROZMNOŽOVANÝ.

| | | | |
|--|--|---|---------------------|
|  | | KASPER SK, s.r.o. tel.: 948 258 382 Pestovateľská 2 info@vaznikykasper.sk SK-824 04, Bratislava www.vaznikykasper.sk | |
| | | VYPRACOVAL Ing. PAVOL BEŇO | SKONTROLOVAL |
| NÁZOV AKCIE: RD LIKO HORNÉ JANÍKY | | DÁTUM | 16.12.2020 |
| PRÍLOHA: PREDPOKLADANÁ SCHÉMA ROZMIESTNENIA VÁZN. PÔDORYS – POLOHA STREŠNÝCH VÁZNIKOV REZ A-A | | FORMÁT | 6 x A4 |
| | | MIERKA | 1:50 |
| | | ZÁKAZKA Č. | S201221 |
| | | VÝKRES Č. | 01 |