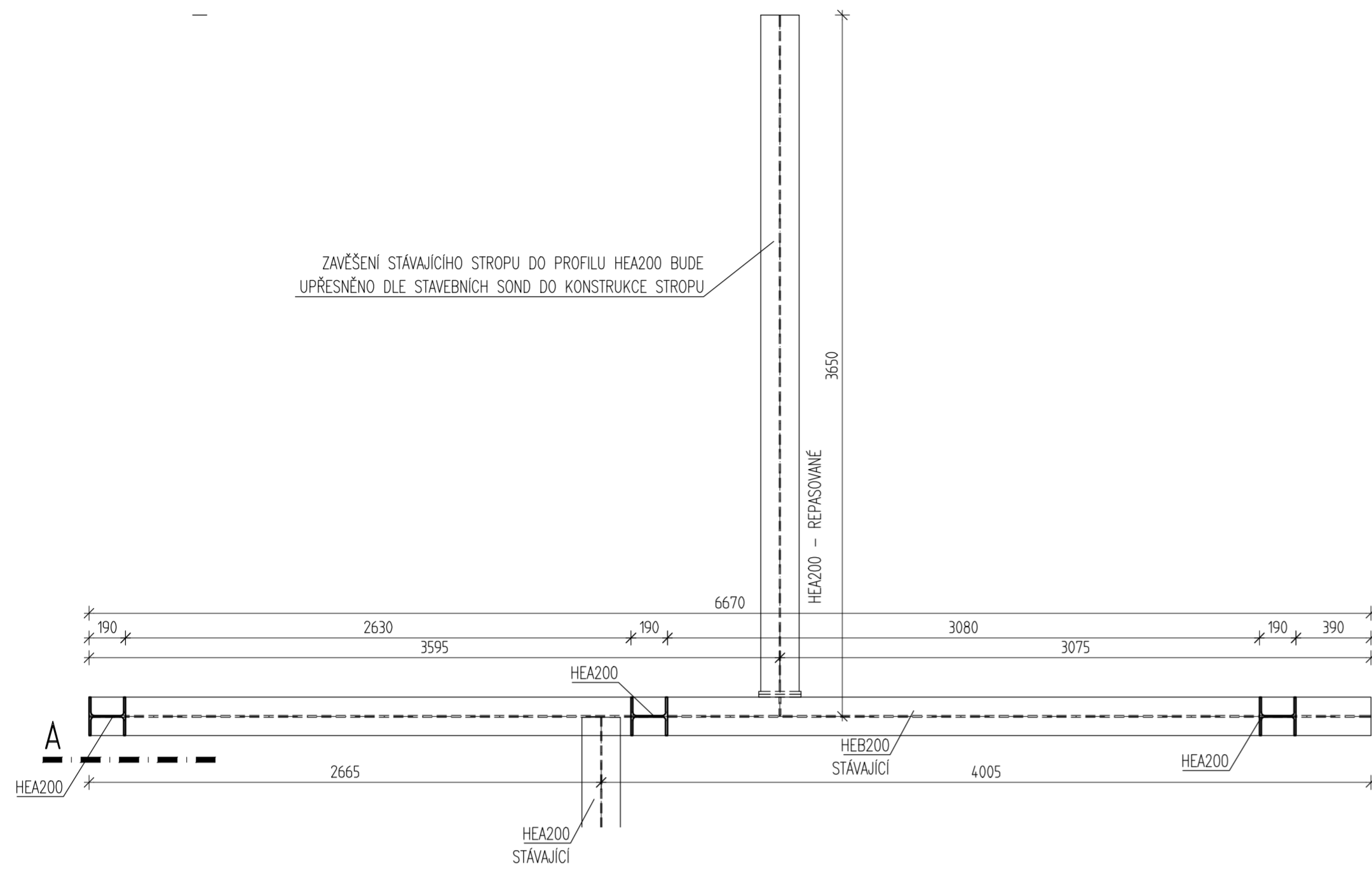
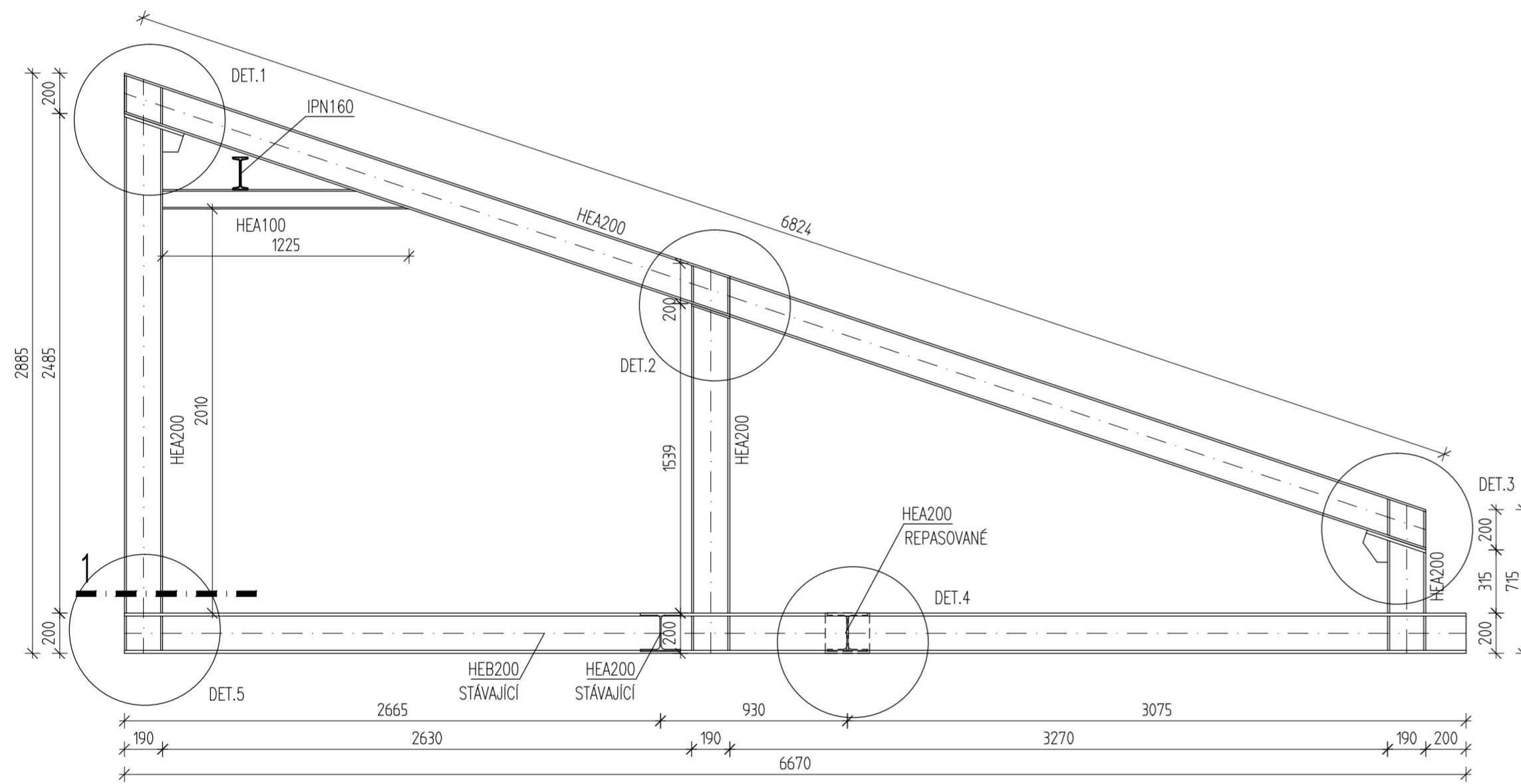


PŮDORYSNÝ ŘEZ 1



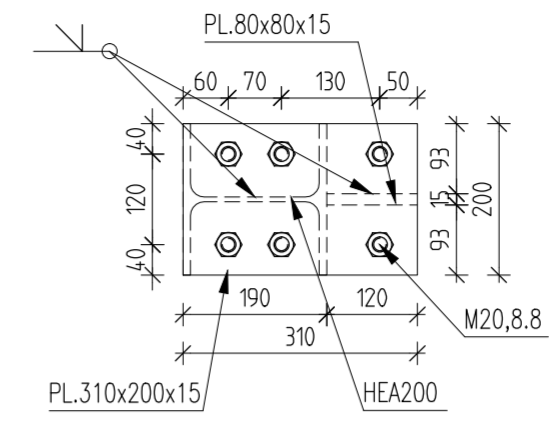
SVISLÝ ŘEZ A



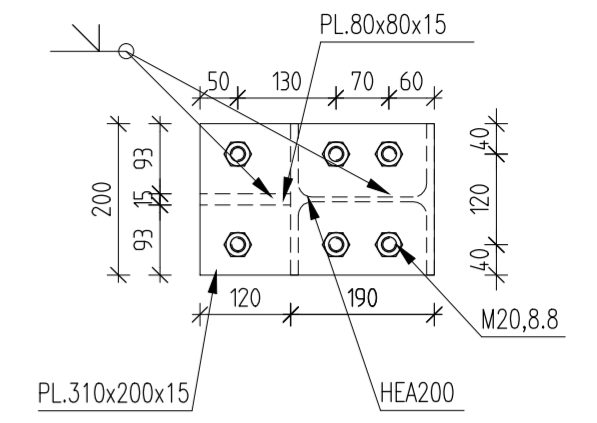
VÝKAZ PRVKŮ:

ČÍSLO:	OZN.:	ROZMĚRY (mm):	POČET (ks):
1	HEA200	2485	1
2	HEA200	1540	1
3	HEA200	375	1
4	HEA200	6825	1
5	HEA100	1225	1
6	IPN160	4050	1

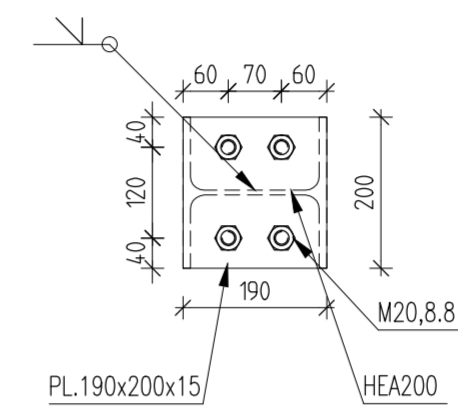
DET.1 (M1:10)



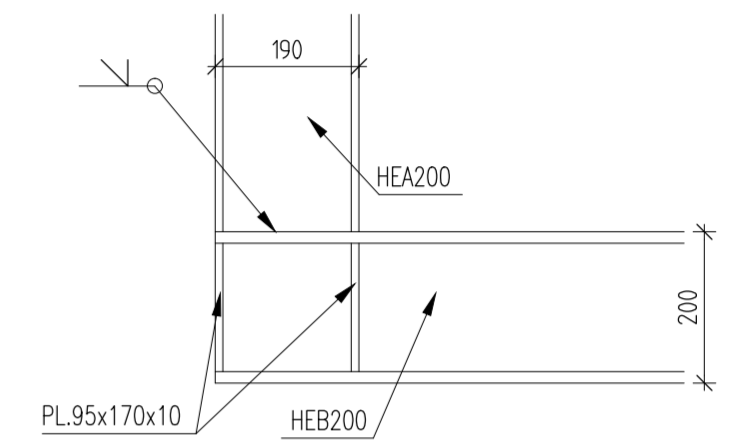
DET.3 (M1:10)



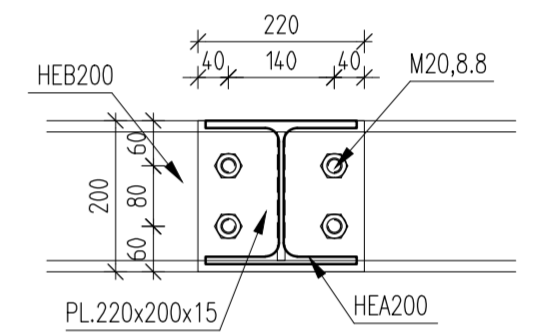
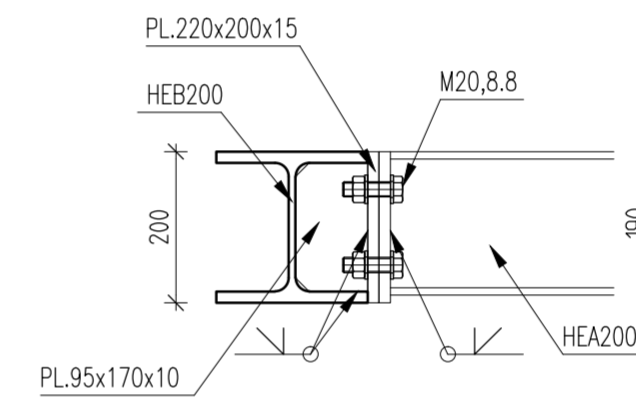
DET.2 (M1:10)



DET.5 (M1:10)



DET.4 (M1:10)



OCEL S235
ŠROUBY 8.8

POZNÁMKY:

- OCELOVOU KONSTRUKCI OPATŘIT ANTIKOROZÍM NÁTĚREM
- PŘEDPOKLADANÉ ROZMĚRY JE TŘEBA OVĚŘIT ZAMĚŘENÍM NA STAVĚ
- VEŠKERÉ ZMĚNY KONZULTOVAT SE STATIKEM A ARCHITEKTEM STAVBY
- TENTO VÝKRES NENAHRÁŽUJE DÍLENSKOU DOKUMENTACÍ

!! NEOZNAČENÉ SVARY !!		Značky svarů dle EN 22553	
	tupý svar $t < 12$ mm		koutový svar $a = 0,6t$
	tupý svar $t > 12$ mm		koutový svar $z = 0,6t$
	tupý svar $t > 15$ mm		tupý svar $a = 0,6t$
Metoda svařování 135 dle ČSN EN ISO 4063			
Stupeň kvality svarů C dle ČSN EN ISO 5817			
Přesnost svařků BF dle ČSN EN ISO 13920			
Tvary a rozměry svařových ploch dle ČSN EN ISO 9692-1			
Nepředepsané délky svařů vařit v celé délce			