

LEGENDA

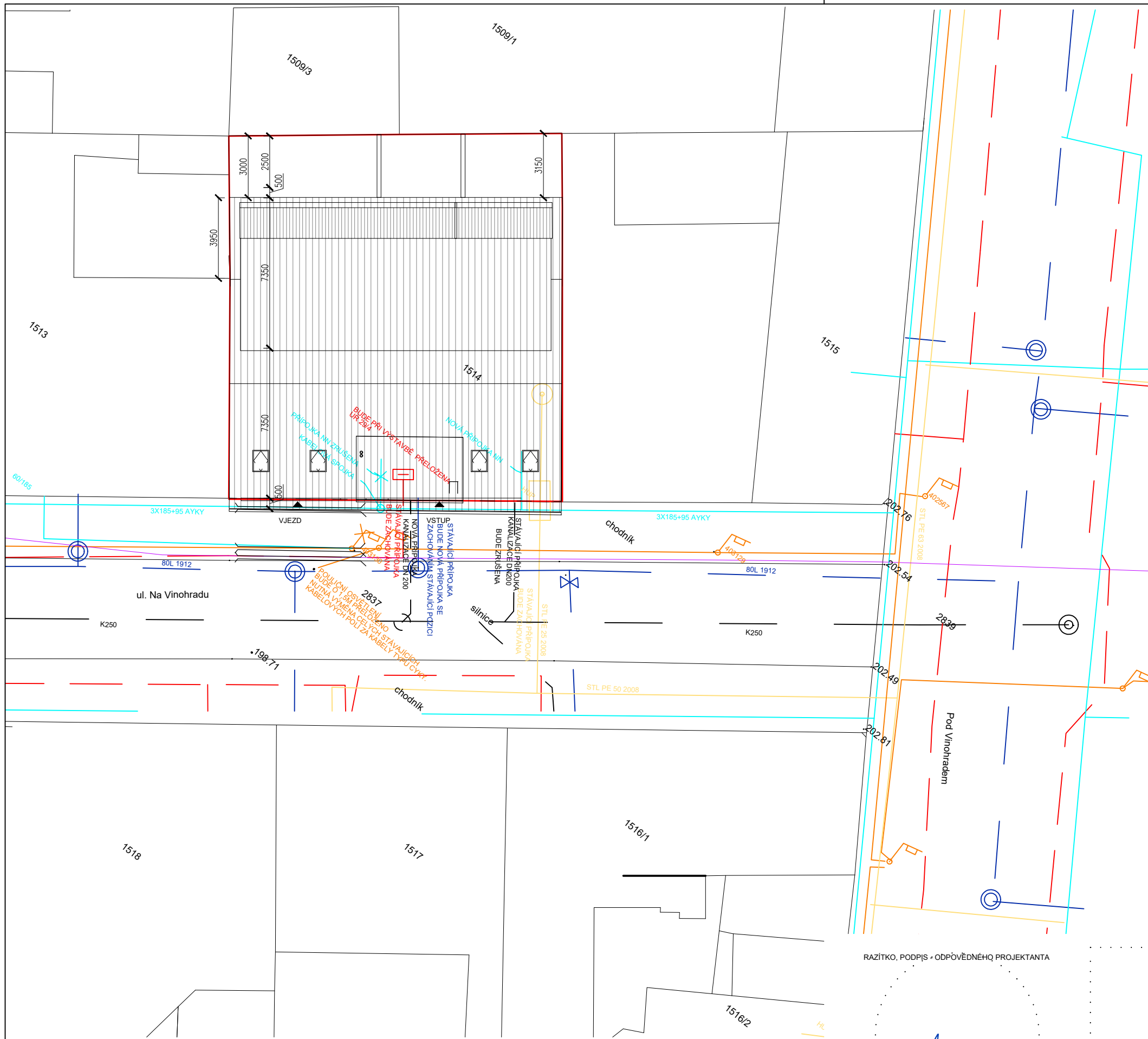
- Řešený pozemek
- Stávající budovy
- Zeleň
- Zpevněné plochy

RAZÍTKO, PODPIS - ODPĚVĚDNÉHO PROJEKTANTA

ČÍSLO PARÉ

Karlovo náměstí 30, Praha 2 - Nové Město · tel: +420 257 315 539 · www.tls.cz · e-mail: tls@tls.cz					
T/L/S Braník s.r.o.					
ŽÁDOST O ZMĚNU ÚR A VYDÁNÍ SP NOVOSTAVBY BYTOVÉHO DOMU Na vínohradu 1832/3, Praha 4 - Braník					
FÁZE:	DUR+DSP	KRESLIL:	Ing. arch. Jiří Povolný		
ČÁST:	ASR	KONTROLOVAL:	Ing. arch. Peter Leszay		
MĚŘÍTKO:	1:1500	DATUM:	06/2023		
NÁZEV VÝKRESU: SITUAČNÍ VÝKRES ŠIRŠÍCH VZTAHŮ					
188	DUR+DSP	SO 01	C	01	02
PROJEKT	FAZE	Č. OBJEKTU	ČÁST	Č. VÝKRESU	REVIZE

POZNÁMKA : KÓTOVÁNÍ VNITŘNÍCH ROZMĚRŮ JE UVEDENO BEZ POVRCHOVÉ ÚPRAVY. VÝKRES SLOUŽÍ POUZE PRO SPRÁVNÍ ŘÍZENÍ. ±0,000 VIZ. KOORDINAČNÍ SITUACE



LEGENDA :

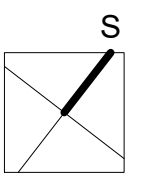
- HRANICE POZEMKŮ
- OBRYŠ 1.NP RODINNÉHO DOMU
- HRANICE STAVBY

STÁVAJÍCÍ SÍŤ

- SILNOPROUD NN - PRE a.s.
- SILNOPROUD NN - ELTODO
- POULIČNÍ OSVĚTLENÍ - ELTODO
- SLABOPROUD OPTICKÝ KABEL - O2
- SLABOPROUD METALICKÝ KABEL - O2
- KANALIZACE JEDNOTNÁ
- VODOVODNÍ ŘAD
- STŘEDOTLAKÝ PLYNOVOD
- MĚNĚNÝ ÚSEK A PŘÍPOJKA SILNOPROUDU NN 3X185+95 AYKY
- PŘÍPOJKA JEDNOTNÉ KANALIZACE

NAVRHOVANÉ PŘELOŽKY SÍŤI A PŘÍPOJKY

- POULIČNÍ OSVĚTLENÍ - ELTODO
 - PŘELOŽENÉ POULIČNÍ OSVĚTLENÍ - ELTODO
- V MÍSTĚ VJEZDU BUDE NA STÁVAJÍCÍ SÍŤ SILNOPROUDU A SLABOPROUDU NAsAZENA CHRÁŇIČKA



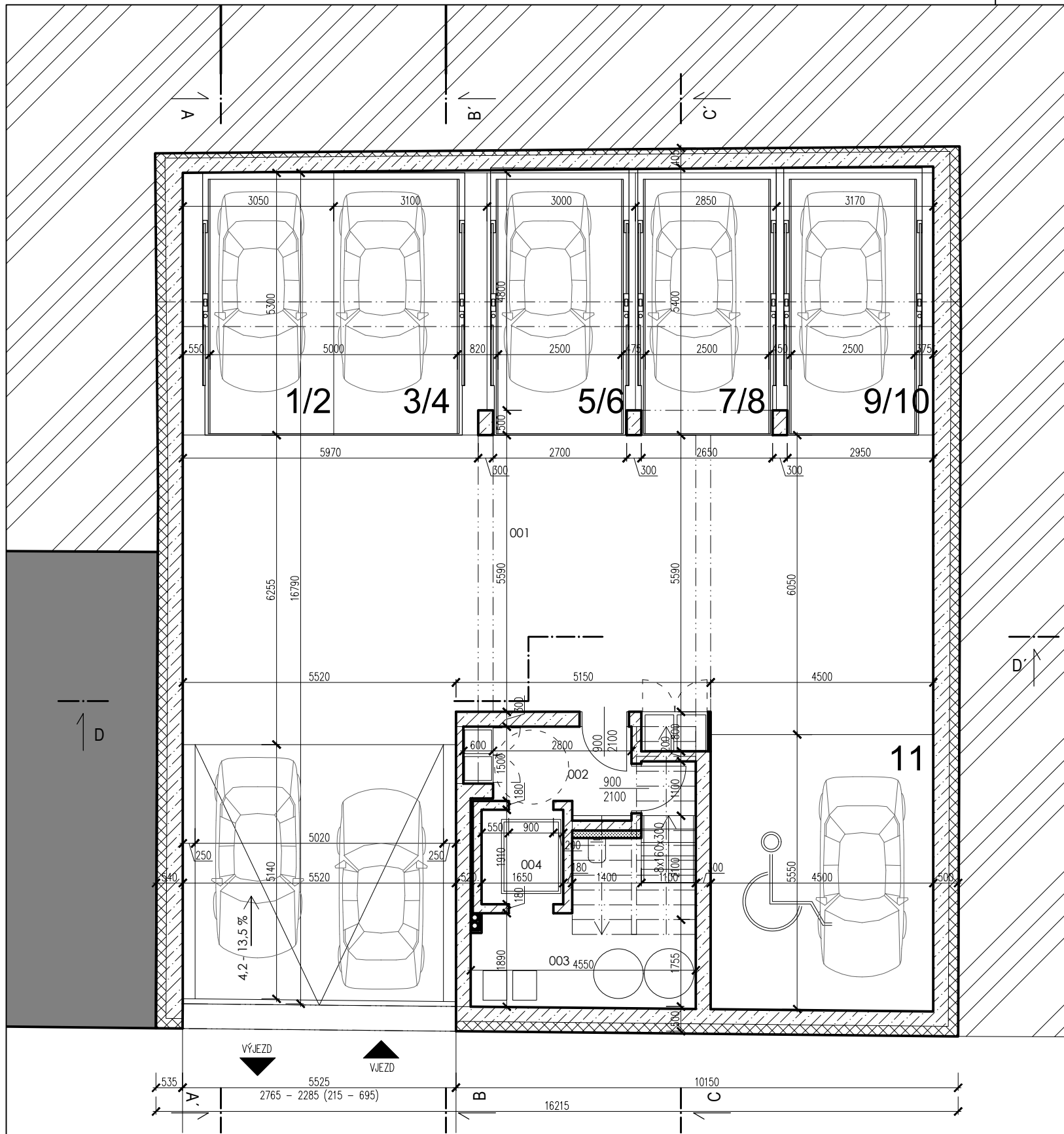
RAZÍTKO, PODPIS - ODPŮVĚDNÉHO PROJEKTANTA

Leszay P.

ČÍSLO PARÉ

Karlovo náměstí 30, Praha 2 - Nové Město · tel: +420 257 315 539 · www.tls.cz · e-mail: tls@tls.cz					
T/L/S Braník s.r.o.					
ŽÁDOST O ZMĚNU ÚR A VYDÁNÍ SP NOVOSTAVBY BYTOVÉHO DOMU					
Na Vinohradu 1832/3, Praha 4 - Braník					
FÁZE:	DUR+DSP	KRESLIL:	Ing. arch. Jiří Povolný		
ČÁST:	ASR	KONTROLOVAL:	Ing. arch. Peter Leszay		
MĚŘÍTKO:	1:200	DATUM:	06/2023		
NÁZEV VÝKRESU: KOORDINAČNÍ SITUAČNÍ VÝKRES					
188	DUR+DSP	SO 01	C	03	02
PROJEKT	FÁZE	Č. OBJEKTU	ČÁST	Č. VÝKRESU	REVIZE

POZNÁMKA : KÓTOVÁNÍ VNITŘNÍCH ROZMĚRŮ JE UVEDENO BEZ POVRCHOVÉ ÚPRAVY. VÝKRES SLOUŽÍ POUZE PRO SPRÁVNÍ ŘÍZENÍ. ±0,000 VIZ. KOORDINAČNÍ SITUACE

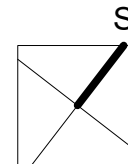
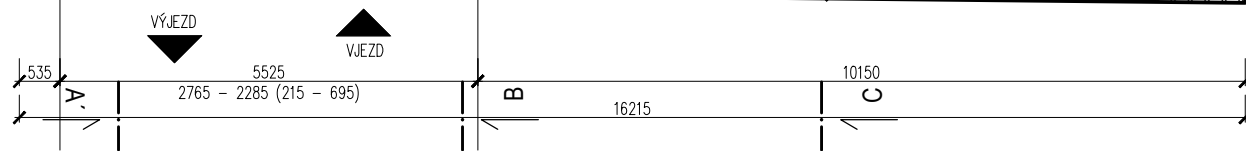


LEGENDA

- Sousední objekty
- Železobeton
- Mezipokojová příčka, tl. 200 mm
- Mezibytová vyzdívký, tl. 300 mm
- Příčky šachet, tl. 100 mm
- Instalační předstěny, geberity
- Tepelná izolace XPS
- Tepelná izolace MV
- Dřevěné konstrukce
- Rostlý terén

TABULKA MÍSTNOSTÍ 1. PP

Číslo m.	Název místnosti	Plocha [m ²]	Podlaha	Povrch stěn
001	garáže	227.05	protiskluzná stěrka	omítka
002	chodba	5.61	keramická dlažba	omítka
003	technická a úklidová místnost	14.21	keramická dlažba	omítka
004	výtahová šachta	3.48	betonová stěrka	omítka
Celková užitná plocha podzemního podlaží		250.34		



RAZÍTKO, PODPIS - ODPĚVĚDNÉHO PROJEKTANTA

Leszay P.L.

ČÍSLO PARÉ

Karlovo náměstí 30, Praha 2 - Nové Město · tel: +420 257 315 539 · www.tls.cz · e-mail: tls@tls.cz

T/L/S Braník s.r.o.

ŽÁDOST O ZMĚNU ÚR A VYDÁNÍ SP NOVOSTAVBY BYTOVÉHO DOMU
Na vinohradu 1832/3, Praha 4 - Braník

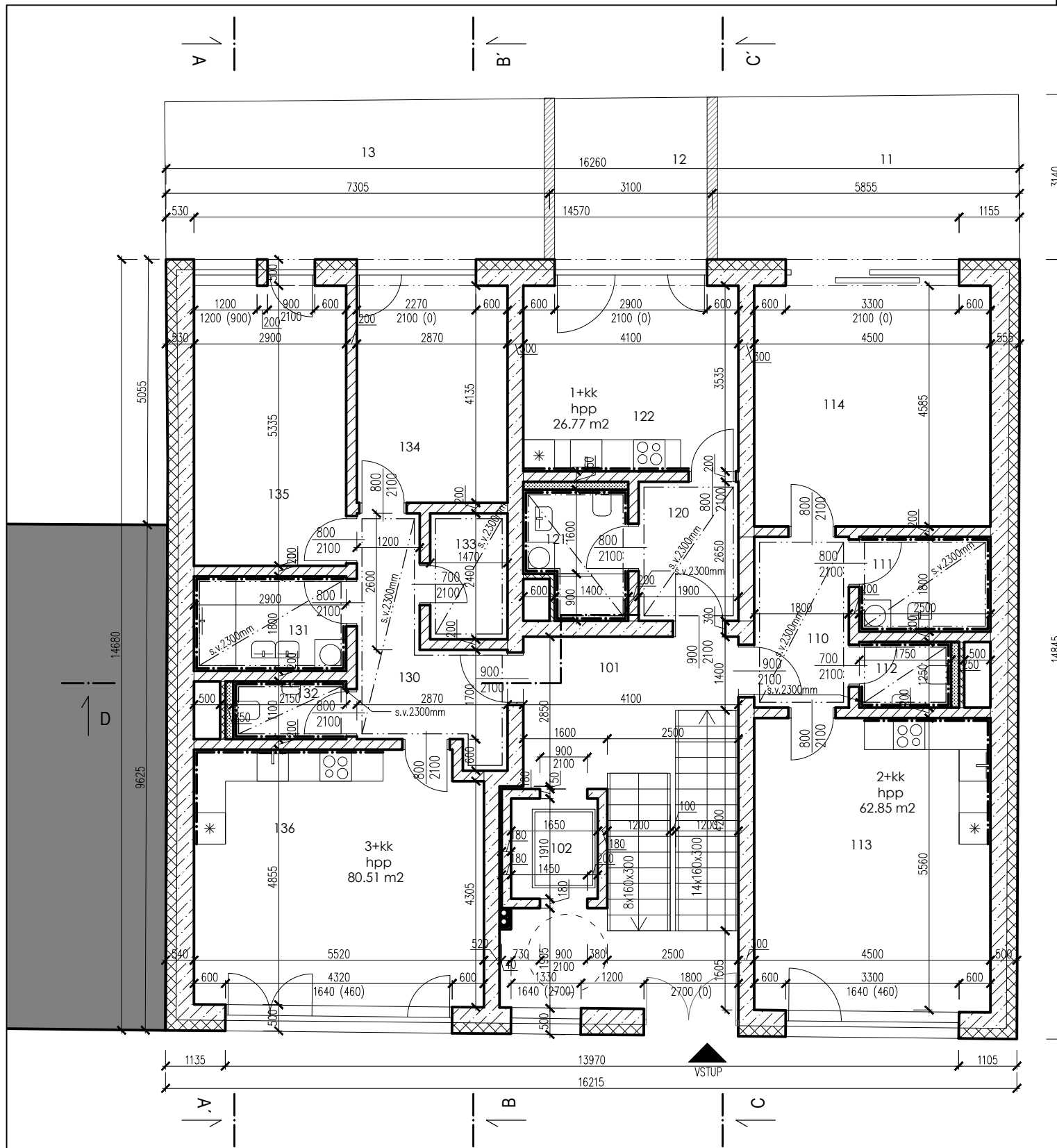
FÁZE: DUR+DSP KRESLIL: Ing. arch. Jiří Povolný

ČÁST: ASR KONTROLOVAL: Ing. arch. Peter Leszay

MĚŘÍTKO: 1:100 DATUM: 06/2023

NÁZEV VÝKRESU: PŮDORYS 1.PP

188	DUR+DSP	SO 01	D.1.1	101	02
PROJEKT	FÁZE	Č. OBJEKTU	ČÁST	Č. VÝKRESU	REVIZE

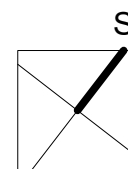


LEGENDA

- Sousední objekty
- Železobeton
- Mezipokojová příčka, tl. 200 mm
- Mezibytová vyzdívky, tl. 300 mm
- Příčky šachet, tl. 100 mm
- Instalační předstěny, geberity
- Tepelná izolace XPS
- Tepelná izolace MV
- Dřevěné konstrukce
- Rostlý terén

TABULKA MÍSTNOSTÍ 1. NP

Číslo m.	Název místnosti	Plocha [m ²]	Podlaha	Povrch stěn
101	vstupní hala + schodiště	27.43	keramická dlažba	omítka
102	výtahová šachta	3.48	-	omítka
110	chodba	6.47	keramická dlažba	omítka
111	koupelna	4.50	keramická dlažba	keramický obklad
132	toaleta	2.19	keramická dlažba	keramický obklad
113	obytný prostor s kuchyňským koutem	25.12	dřevěná podlaha/keramická dlažba	omítka/keramický obklad
114	ložnice	21.30	dřevěná podlaha	omítka
Celková užitná plocha bytu č. 1.1		59.58		
11	terasa se zahradou	18.55	-	-
120	chodba	5.36	keramická dlažba	omítka
121	koupelna	4.46	keramická dlažba	keramický obklad
122	obytný prostor s kuchyňským koutem	15.08	dřevěná podlaha/keramická dlažba	omítka/keramický obklad
Celková užitná plocha ateliéru č. 1.2		24.90		
12	terasa se zahradou	9.50	-	-
130	chodba	9.45	keramická dlažba	omítka
131	koupelna	5.22	keramická dlažba	keramický obklad
132	toaleta	2.36	keramická dlažba	keramický obklad
133	šatna	3.53	keramická dlažba	omítka
134	ložnice	12.33	dřevěná podlaha	omítka
135	pokoj	15.66	dřevěná podlaha	omítka
136	obytný prostor s kuchyňským koutem	26.57	dřevěná podlaha/keramická dlažba	omítka/keramický obklad
Celková užitná plocha bytu č. 1.3		75.13		
13	terasa se zahradou	22.51	-	-



RAZÍTKO, PODPIS - ODPOVĚDNÉHO PROJEKTANTA

ČÍSLO PARÉ

Leszay P.L.

Karlovo náměstí 30, Praha 2 - Nové Město · tel: +420 257 315 539 · www.tls.cz · e-mail: tls@tls.cz

T/L/S Braník s.r.o.

ŽÁDOST O ZMĚNU ÚR A VYDÁNÍ SP NOVOSTAVBY BYTOVÉHO DOMU
Na vinohradu 1832/3, Praha 4 - Braník

FÁZE: DUR+DSP KRESLIL: Ing. arch. Jiří Povolný

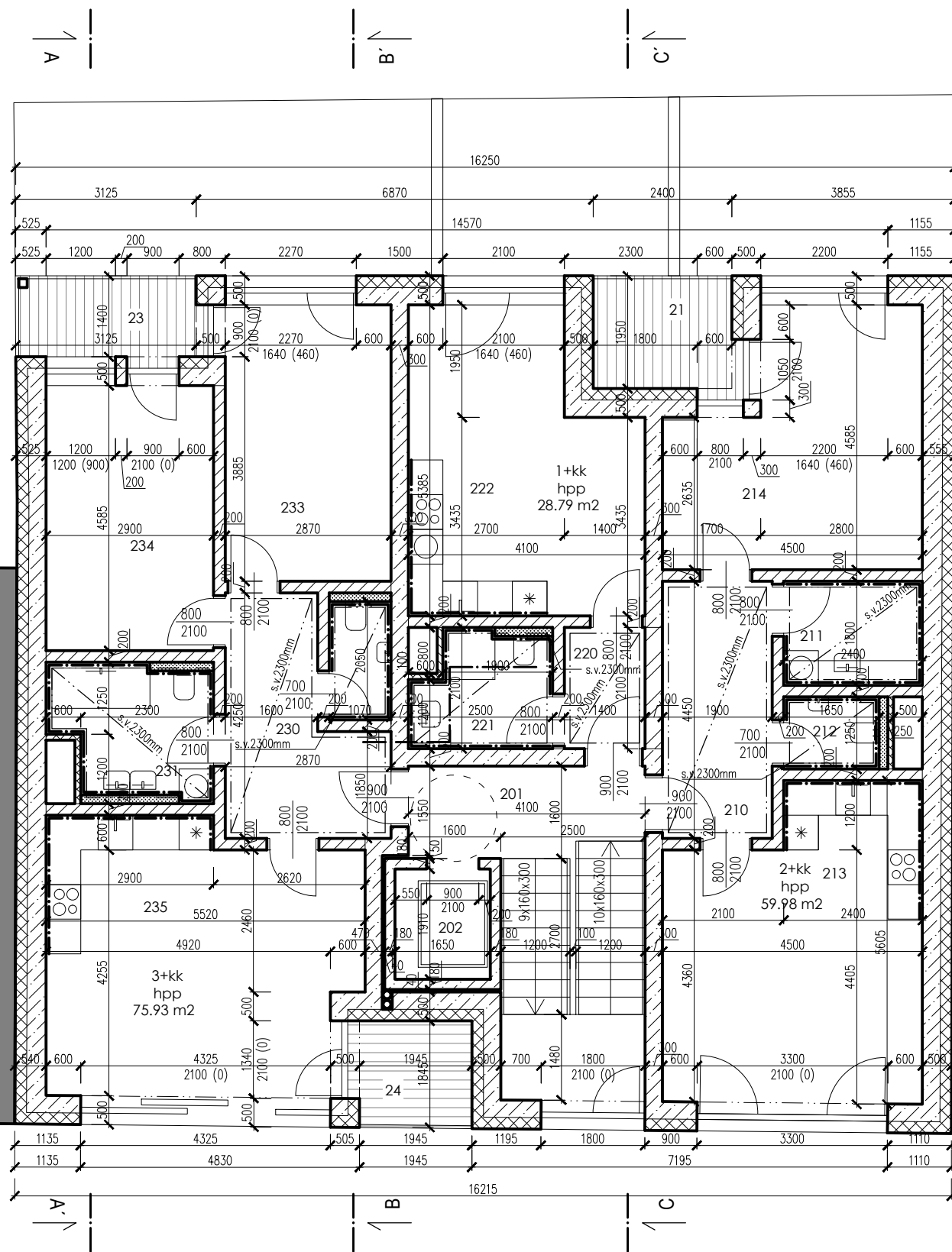
ČÁST: ASR KONTROLOVAL: Ing. arch. Peter Leszay

MĚŘÍTKO: 1:100 DATUM: 06/2023

NÁZEV VÝKRESU: PŮDORYS 1.NP

188	DUR+DSP	SO 01	D.1.1	102	02
PROJEKT	FÁZE	Č. OBJEKTU	ČÁST	Č. VÝKRESU	REVIZE

POZNÁMKA : KÓTOVÁNÍ VNITŘNÍCH ROZMĚRŮ JE UVEDENO BEZ POVRCHOVÉ ÚPRAVY. VÝKRES SLOUŽÍ POUZE PRO SPRÁVNÍ ŘÍZENÍ. ±0,000 VIZ. KOORDINAČNÍ SITUACE

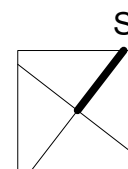


LEGENDA

- Sousední objekty
- Železobeton
- Mezipokojová příčka, tl. 200 mm
- Mezibytová vyzdívky, tl. 300 mm
- Příčky šachet, tl. 100 mm
- Instalační předstěny, geberity
- Tepelná izolace XPS
- Tepelná izolace MV
- Dřevěné konstrukce
- Rostlý terén

TABULKA MÍSTNOSTÍ 2. NP

Číslo m.	Název místnosti	Plocha [m ²]	Podlaha	Povrch stěn
201	chodba + schodiště	18.21	keramická dlažba	omítka
202	výtahová šachta	3.31	-	omítka
210	chodba	9.08	keramická dlažba	omítka
211	koupelna	4.32	keramická dlažba	keramický obklad
212	toaleta	2.06	keramická dlažba	keramický obklad
213	obytný prostor s kuchyňským koutem	23.26	dřevěná podlaha/keramická dlažba	omítka/keramický obklad
214	ložnice	17.81	dřevěná podlaha	omítka
Celková užitná plocha bytu č. 2.1		56.41		
21	lodžie	4.89	dřevoplast	vnější omítka/obklad
220	chodba	3.26	keramická dlažba	omítka
221	koupelna	4.71	keramická dlažba	keramický obklad
222	obytný prostor s kuchyňským koutem	19.36	dřevěná podlaha/keramická dlažba	omítka/keramický obklad
Celková užitná plocha ateliéru č. 2.2		27.33		
230	chodba	9.93	keramická dlažba	omítka
231	koupelna	5.97	keramická dlažba	keramický obklad
232	toaleta	2.20	keramická dlažba	keramický obklad
233	ložnice	13.92	dřevěná podlaha	omítka
234	pokoj	13.48	dřevěná podlaha	omítka
235	obytný prostor s kuchyňským koutem	25.39	dřevěná podlaha/keramická dlažba	omítka/keramický obklad
Celková užitná plocha bytu č. 2.3		70.89		
23	lodžie	4.51	dřevoplast	vnější omítka/obklad
24	lodžie	3.79	dřevoplast	vnější omítka/obklad



RAZÍTKO, PODPIS - ODPĚVĚDNÉHO PROJEKTANTA

Leszay P.L.

ČÍSLO PARÉ

Karlovo náměstí 30, Praha 2 - Nové Město · tel: +420 257 315 539 · www.tls.cz · e-mail: tls@tls.cz

T/L/S Braník s.r.o.

ŽÁDOST O ZMĚNU ÚR A VYDÁNÍ SP NOVOSTAVBY BYTOVÉHO DOMU
Na vinohradě 1832/3, Praha 4 - Braník

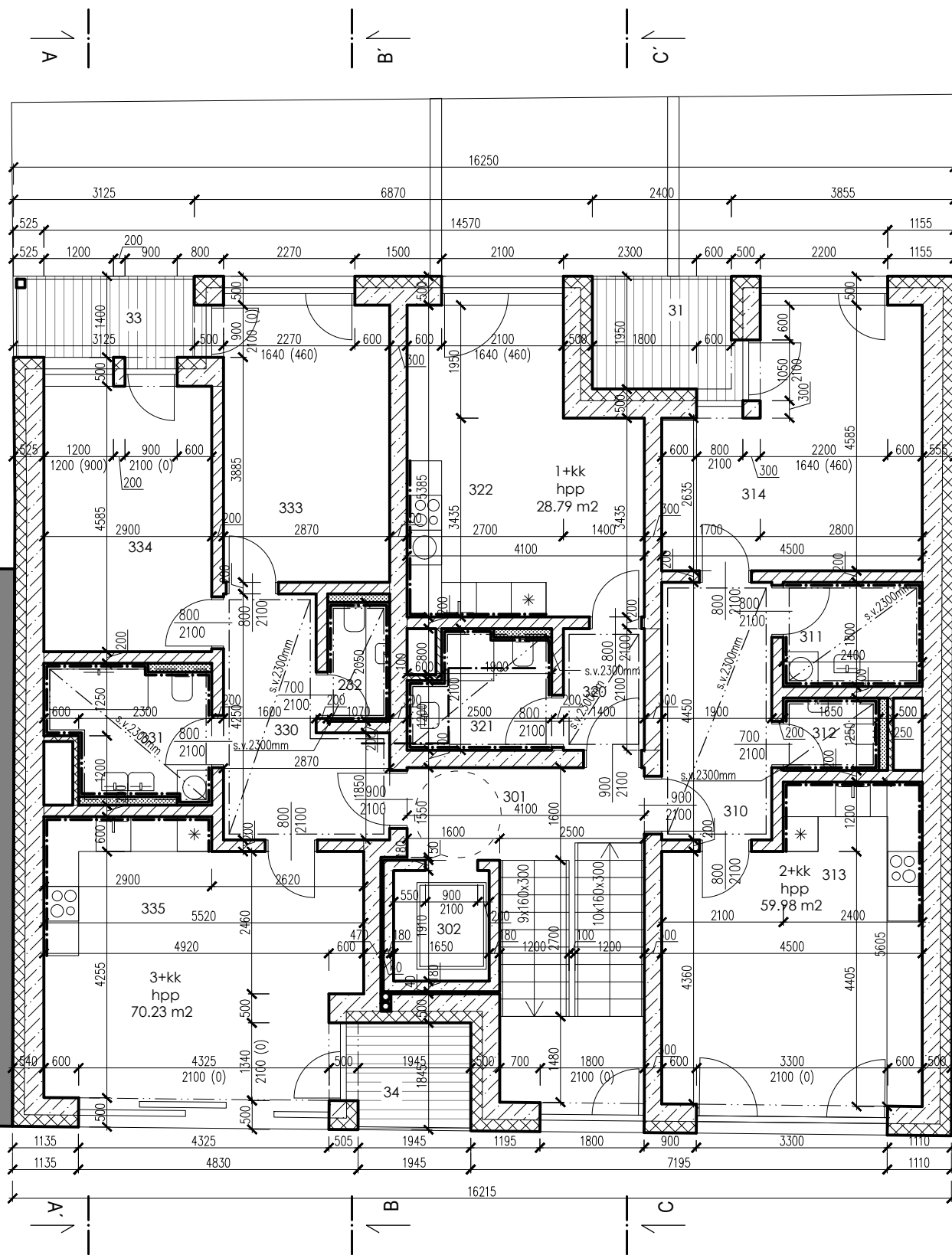
FÁZE: DUR+DSP KRESLIL: Ing. arch. Jiří Povolný

ČÁST: ASR KONTROLOVAL: Ing. arch. Peter Leszay

MĚŘÍTKO: 1:100 DATUM: 06/2023

NÁZEV VÝKRESU: PŮDORYS 2.NP

188	DUR+DSP	SO 01	D.1.1	103	02
PROJEKT	FÁZE	Č. OBJEKTU	ČÁST	Č. VÝKRESU	REVIZE



LEGENDA

- Sousední objekty
- Železobeton
- Mezipokojová příčka, tl. 200 mm
- Mezibytová vyzdívky, tl. 300 mm
- Příčky šachet, tl. 100 mm
- Instalační předstěny, geberity
- Tepelná izolace XPS
- Tepelná izolace MV
- Dřevěné konstrukce
- Rostlý terén

TABULKA MÍSTNOSTÍ 3. NP

Číslo m.	Název místnosti	Plocha [m ²]	Podlaha	Povrch stěn
301	chodba + schodiště	18.21	keramická dlažba	omítka
302	výtahová šachta	3.31	-	omítka
310	chodba	9.08	keramická dlažba	omítka
311	koupelna	4.32	keramická dlažba	keramický obklad
312	toaleta	2.06	keramická dlažba	keramický obklad
313	obytný prostor s kuchyňským koutem	23.26	dřevěná podlaha/keramická dlažba	omítka/keramický obklad
314	ložnice	17.81	dřevěná podlaha	omítka
Celková užitná plocha bytu č. 3.1		56.41		
31	lodžie	4.89	dřevoplast	vnější omítka/obklad
320	chodba	3.26	keramická dlažba	omítka
321	koupelna	4.71	keramická dlažba	keramický obklad
322	obytný prostor s kuchyňským koutem	19.36	dřevěná podlaha/keramická dlažba	omítka/keramický obklad
Celková užitná plocha ateliéru č. 3.2		27.33		
330	chodba	9.93	keramická dlažba	omítka
331	koupelna	5.97	keramická dlažba	keramický obklad
332	toaleta	2.20	keramická dlažba	keramický obklad
333	ložnice	13.92	dřevěná podlaha	omítka
334	pokoj	13.48	dřevěná podlaha	omítka
335	obytný prostor s kuchyňským koutem	25.39	dřevěná podlaha/keramická dlažba	omítka/keramický obklad
Celková užitná plocha bytu č. 3.3		70.89		
33	lodžie	4.51	dřevoplast	vnější omítka/obklad
34	lodžie	3.79	dřevoplast	vnější omítka/obklad

RAZÍTKO, PODPIS - ODPOVĚDNÉHO PROJEKTANTA

ČÍSLO PARÉ

Karlovo náměstí 30, Praha 2 - Nové Město · tel: +420 257 315 539 · www.tls.cz · e-mail: tls@tls.cz

T/L/S Braník s.r.o.

ŽÁDOST O ZMĚNU ÚR A VYDÁNÍ SP NOVOSTAVBY BYTOVÉHO DOMU
Na vinohradě 1832/3, Praha 4 - Braník

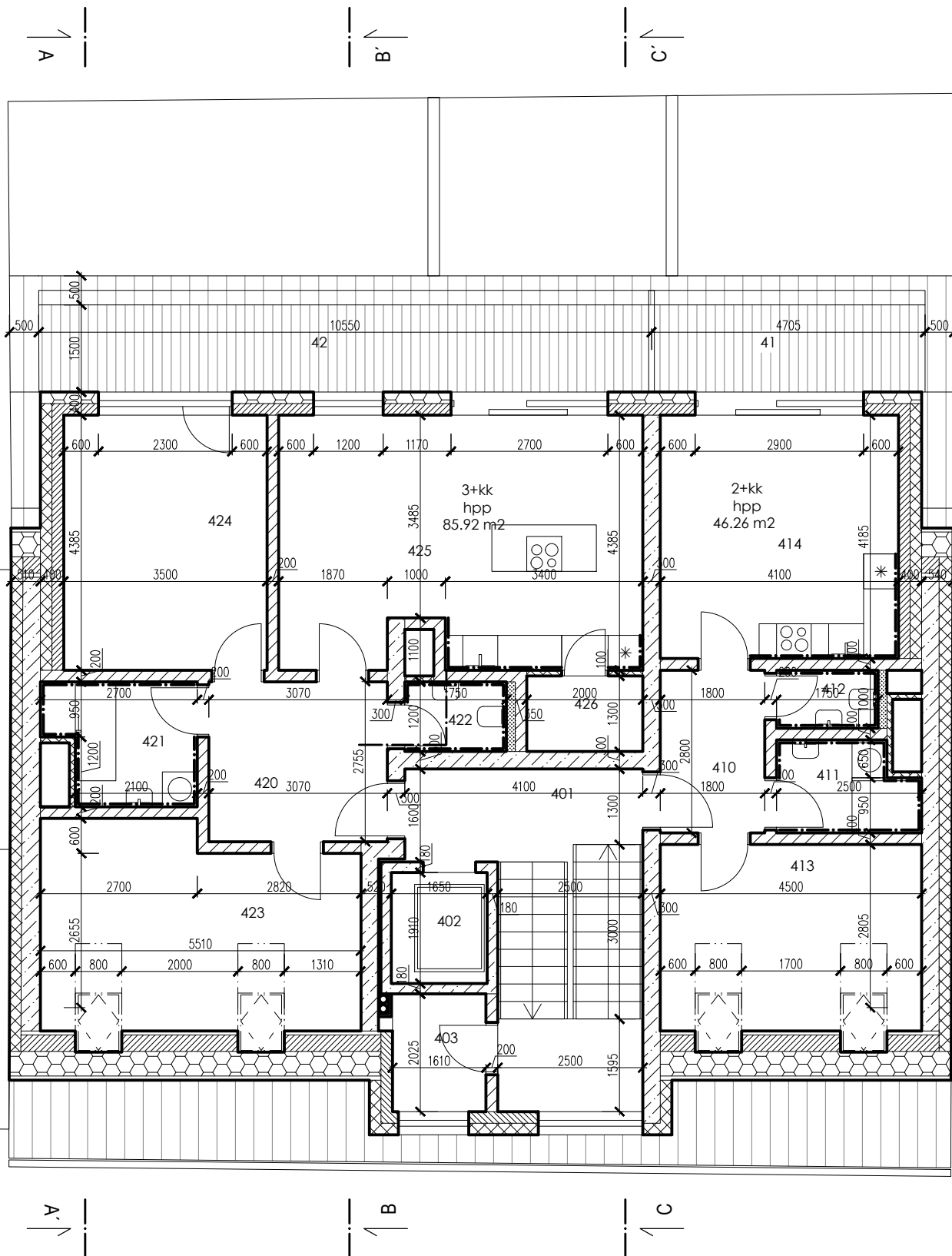
FÁZE: DUR+DSP KRESLIL: Ing. arch. Jiří Povolný

ČÁST: ASR KONTROLOVAL: Ing. arch. Peter Leszay

MĚŘÍTKO: 1:100 DATUM: 06/2023

NÁZEV VÝKRESU: PŮDORYS 3.NP

188	DUR+DSP	SO 01	D.1.1	104	02
PROJEKT	FÁZE	Č. OBJEKTU	ČÁST	Č. VÝKRESU	REVIZE

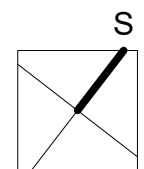


LEGENDA

- Sousední objekty
- Železobeton
- Mezipokojová příčka, tl. 200 mm
- Mezibytová vyzdívka, tl. 300 mm
- Příčky šachet, tl. 100 mm
- Instalační předstěny, geberity
- Tepelná izolace XPS
- Tepelná izolace MV
- Dřevěné konstrukce
- Rostlý terén

TABULKA MÍSTNOSTÍ 4. NP

Číslo m.	Název místnosti	Plocha [m ²]	Podlaha	Povrch stěn
401	chodba + schodiště	18.11	keramická dlažba	omítka
402	výťahová šachta	3.31	-	omítka
403	strojovna výtahu	3.49	keramická dlažba	keramický obklad
410	chodba	5.66	keramická dlažba	omítka
411	koupelna	3.61	keramická dlažba	keramický obklad
412	toaleta	1.75	keramická dlažba	keramický obklad
413	ložnice	13.85	dřevěná podlaha	omítka
414	obytný prostor s kuchyňským koutem	18.00	dřevěná podlaha/keramická dlažba	omítka/keramický obklad
Celková užitná plocha bytu č. 4.1		42.88		
41	terasa	7.42	dřevoplast	-
420	chodba	9.30	keramická dlažba	omítka
421	koupelna	5.09	keramická dlažba	keramický obklad
422	toaleta	2.10	keramická dlažba	keramický obklad
423	pokoj	17.51	dřevěná podlaha	omítka
424	ložnice	16.18	dřevěná podlaha	omítka
425	obytný prostor s kuchyňským koutem	27.20	dřevěná podlaha/keramická dlažba	omítka/keramický obklad
426	komora	2.67	keramická dlažba	omítka
Celková užitná plocha bytu č. 4.2		80.04		
42	terasa	16.68	dřevoplast	-



RAZÍTKO, PODPIS - ODPĚVĚDNÉHO PROJEKTANTA

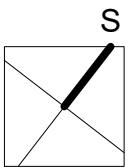
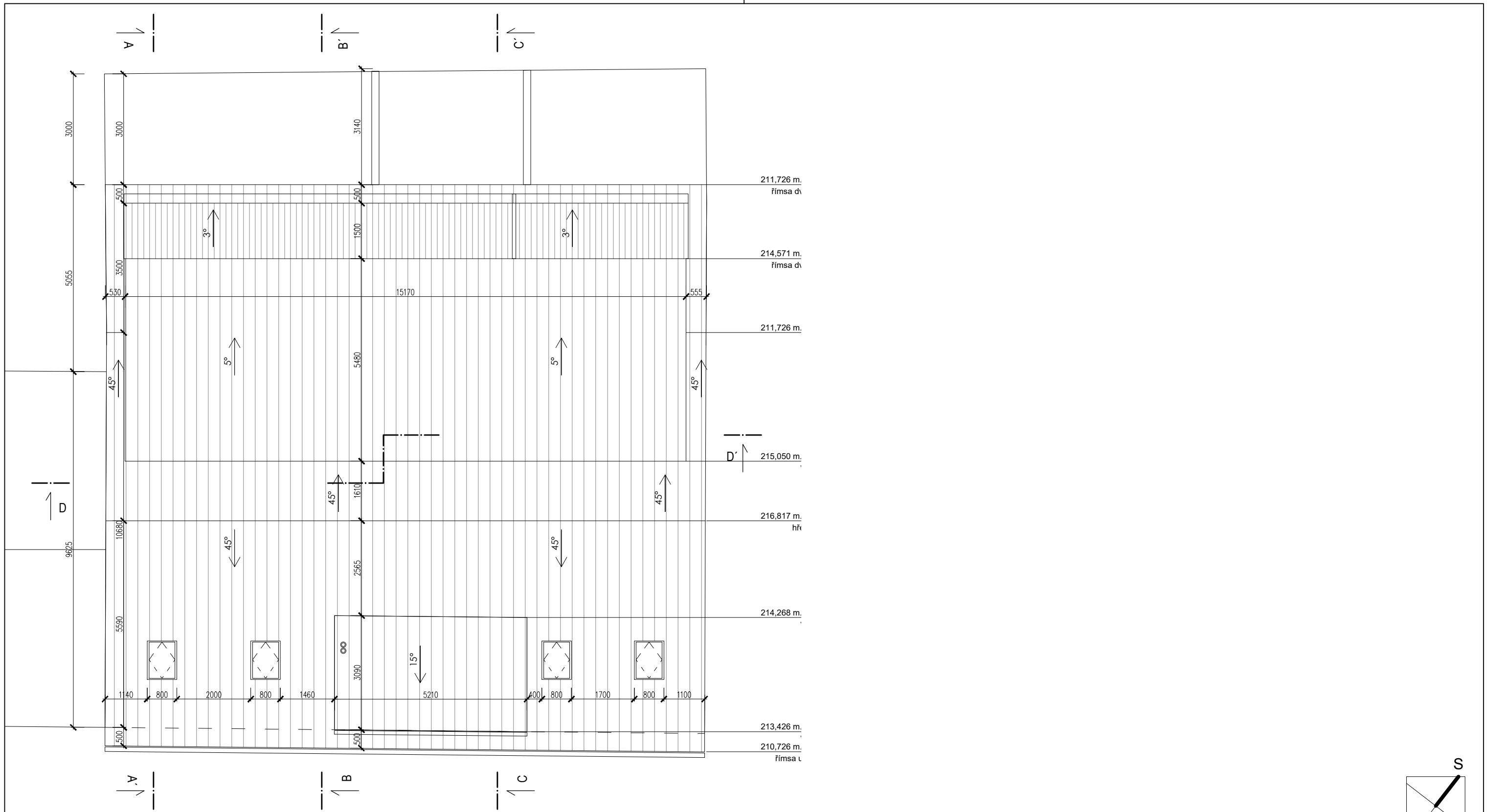
Leszay P.

ČÍSLO PARÉ

Karlovo náměstí 30, Praha 2 - Nové Město · tel: +420 257 315 539 · www.tls.cz · e-mail: tls@tls.cz
T/L/S Braník s.r.o.
 ŽÁDOST O ZMĚNU ÚR A VYDÁNÍ SP NOVOSTAVBY BYTOVÉHO DOMU
 Na vinohradě 1832/3, Praha 4 - Braník
 FÁZE: DUR+DSP KRESLIL: Ing. arch. Jiří Povolný
 ČÁST: ASR KONTROLOVAL: Ing. arch. Peter Leszay
 MĚŘÍTKO: 1:100 DATUM: 06/2023
 NÁZEV VÝKRESU: PŮDORYS 4. NP

188	DUR+DSP	SO 01	D.1.1	105	02
PROJEKT	FÁZE	Č. OBJEKTU	ČÁST	Č. VÝKRESU	REVIZE

POZNÁMKA : KÓTOVÁNÍ VNITŘNÍCH ROZMĚRŮ JE UVEDENO BEZ POVRCHOVÉ ÚPRAVY. VÝKRES SLOUŽÍ POUZE PRO SPRÁVNÍ ŘÍZENÍ. ±0,000 VIZ. KOORDINAČNÍ SITUACE



RAZÍTKO, PODPIS - ODPŮVĚDNÉHO PROJEKTANTA

Leszay P.L.

ČÍSLO PARÉ

Karlovo náměstí 30, Praha 2 - Nové Město · tel: +420 257 315 539 · www.tls.cz · e-mail: tls@tls.cz

T/L/S Braník s.r.o.

ŽÁDOST O ZMĚNU ÚR A VYDÁNÍ SP NOVOSTAVBY BYTOVÉHO DOMU
Na vinohradu 1832/3, Praha 4 - Braník

FÁZE: DUR+DSP KRESLIL: Ing. arch. Jiří Povolný

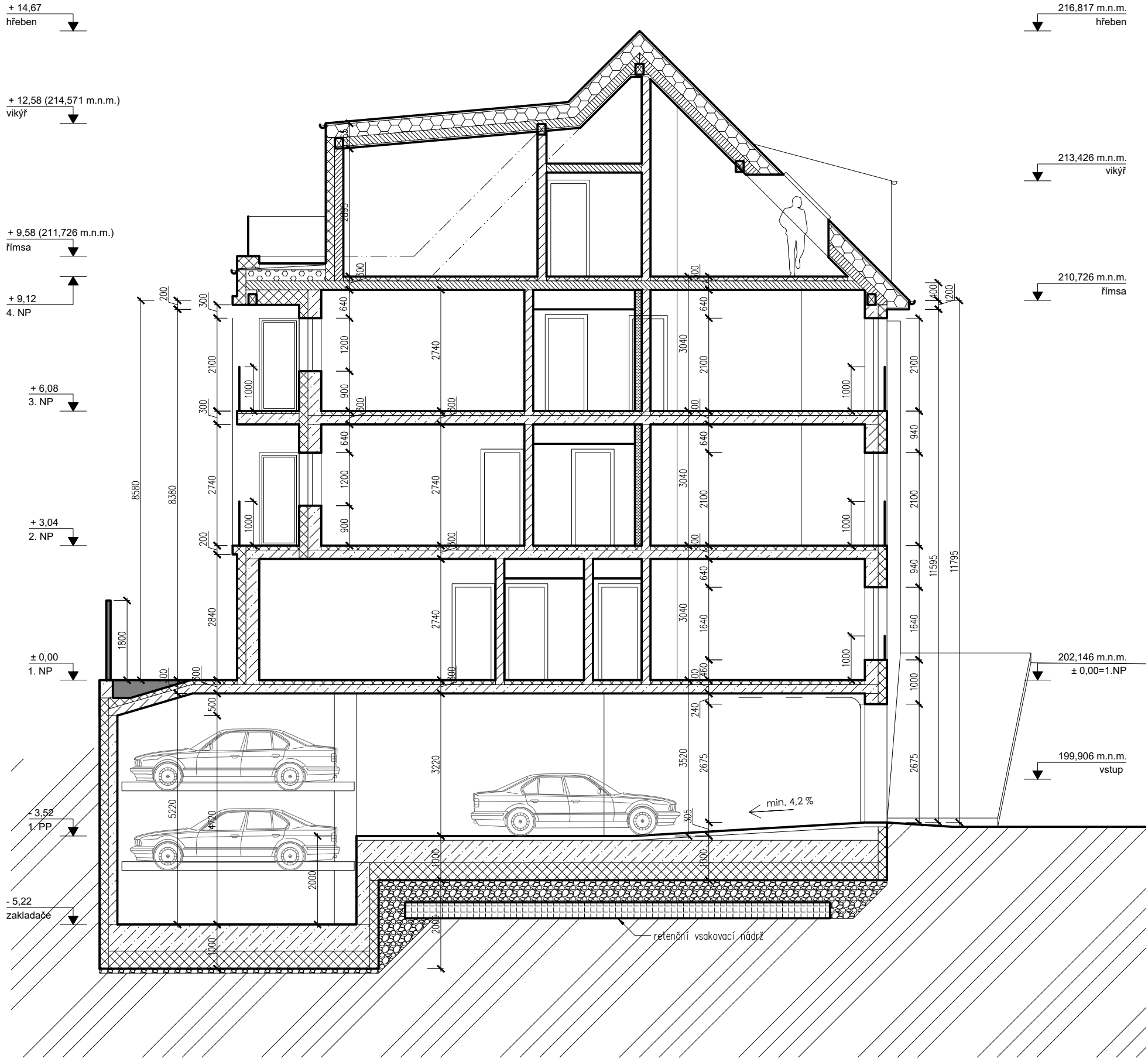
ČÁST: ASR KONTROLOVAL: Ing. arch. Peter Leszay

MĚŘÍTKO: 1:100 DATUM: 06/2023

NÁZEV VÝKRESU: PŮDORYS STŘECHY

188	DUR+DSP	SO 01	D.1.1	106	02
PROJEKT	FÁZE	Č. OBJEKTU	ČÁST	Č. VÝKRESU	REVIZE

POZNÁMKA : KÓTOVÁNÍ VNITŘNÍCH ROZMĚRŮ JE UVEDENO BEZ POVRCHOVÉ ÚPRAVY. VÝKRES SLOŽÍ POUZE PRO SPRÁVNÍ ŘÍZENÍ. ±0,000 VIZ. KOORDINAČNÍ SITUACE



LEGENDA

- Sousední objekty
- Železobeton
- Mezipokojová příčka, tl. 200 mm
- Mezibytová vyzdívky, tl. 300 mm
- Příčky šachet, tl. 100 mm
- Instalační předstěny, geberity
- Tepelná izolace XPS
- Tepelná izolace MV
- Dřevěné konstrukce
- Rostlý terén

RAZÍTKO, PODPIS • ODPĚVĚDNĚHO PROJEKTANTA

ČÍSLO PARÉ

Leszay P.

Karlovo náměstí 30, Praha 2 - Nové Město · tel: +420 257 315 539 · www.tls.cz · e-mail: tls@tls.cz

T/L/S Braník s.r.o.
 ŽÁDOST O ZMĚNU ÚR A VYDÁNÍ SP NOVOSTAVBY BYTOVÉHO DOMU
 Na vinohradu 1832/3, Praha 4 - Braník

FÁZE: DUR+DSP KRESLIL: Ing. arch. Jiří Povolný

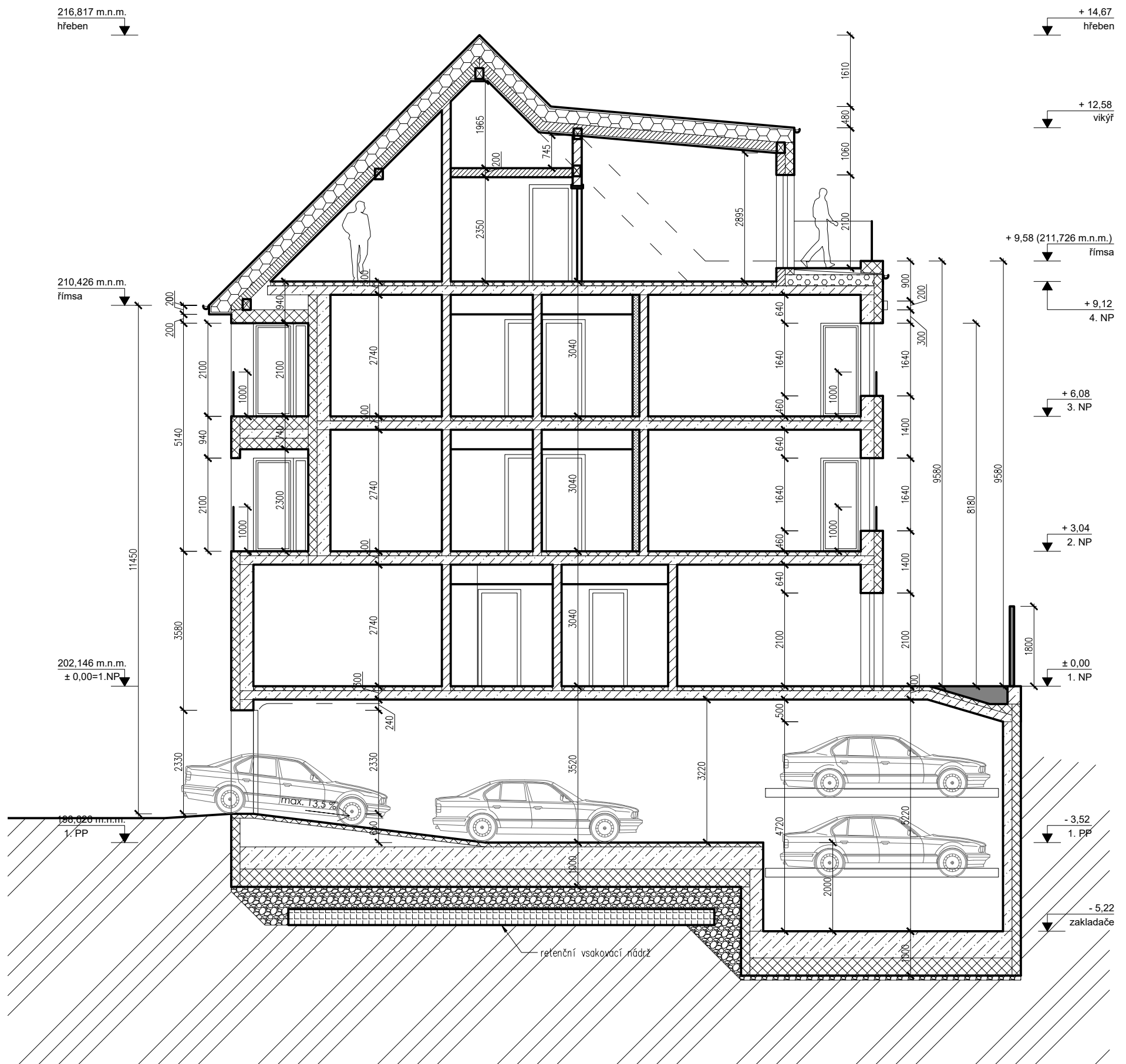
ČÁST: ASR KONTROLOVAL: Ing. arch. Peter Leszay

MĚŘÍTKO: 1:100 DATUM: 06/2023

NÁZEV VÝKRESU: ŘEZ A-A'

POZNÁMKA : KÓTOVÁNÍ VNITŘNÍCH ROZMĚRŮ JE UVEDENO BEZ POVRCHOVÉ ÚPRAVY.
 VÝKRES SLOUŽÍ POUZE PRO SPRÁVNÍ ŘÍZENÍ. ±0,000 VIZ. KOORDINAČNÍ SITUACE

188	DUR+DSP	SO 01	D.1.1	200	02
PROJEKT	FÁZE	Č. OBJEKTU	ČÁST	Č. VÝKRESU	REVIZE



LEGENDA

- Sousední objekty
- Železobeton
- Mezipokojová příčka, tl. 200 mm
- Mezibytová vyzdívky, tl. 300 mm
- Příčky šachet, tl. 100 mm
- Instalační předstěny, geberity
- Tepelná izolace XPS
- Tepelná izolace MV
- Dřevěné konstrukce
- Rostlý terén

RAZÍTKO, PODPIS - ODPovědného projektanta

ČÍSLO PARÉ

Leszay P.

Karlovo náměstí 30, Praha 2 - Nové Město · tel: +420 257 315 539 · www.tls.cz · e-mail: tls@tls.cz

T/L/S Braník s.r.o.
 ŽÁDOST O ZMĚNU ÚR A VYDÁNÍ SP NOVOSTAVBY BYTOVÉHO DOMU
 Na vlnohradu 1832/3, Praha 4 - Braník

FÁZE: DUR+DSP KRESLIL: Ing. arch. Jiří Povolný

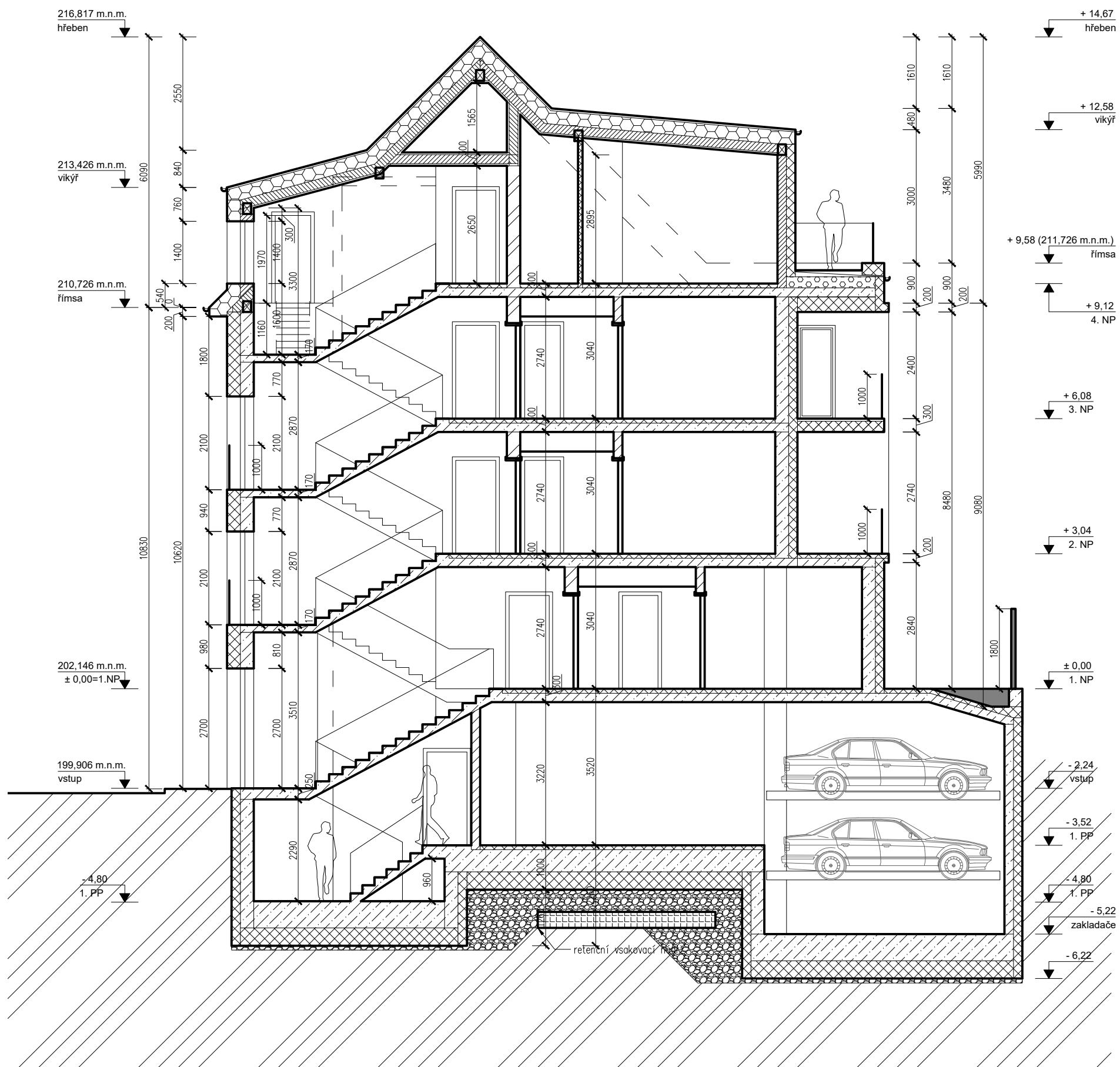
ČÁST: ASR KONTROLOVAL: Ing. arch. Peter Leszay

MĚŘÍTKO: 1:100 DATUM: 06/2023

NÁZEV VÝKRESU: ŘEZ B-B'

POZNÁMKA : KÓTOVÁNÍ VNITŘNÍCH ROZMĚRŮ JE UVEDENO BEZ POVRCHOVÉ ÚPRAVY.
 VÝKRES SLOUŽÍ POUZE PRO SPRÁVNÍ ŘÍZENÍ. ±0,000 VIZ. KOORDINAČNÍ SITUACE

188	DUR+DSP	SO 01	D.1.1	201	02
PROJEKT	FAZE	Č. OBJEKTU	ČÁST	Č. VÝKRESU	REVIZE



LEGENDA

- Sousední objekty
- Železobeton
- Mezipokojová příčka, tl. 200 mm
- Mezibytová vyzdívky, tl. 300 mm
- Příčky šachet, tl. 100 mm
- Instalační předstěny, geberity
- Tepelná izolace XPS
- Tepelná izolace MV
- Dřevěné konstrukce
- Rostlý terén

RAZÍTKO, PODPIS • ODPĚVNĚHO PROJEKTANTA

ČÍSLO PARÉ

Leszay P.

Karlovo náměstí 30, Praha 2 - Nové Město · tel: +420 257 315 539 · www.tls.cz · e-mail: tls@tls.cz

T/L/S Braník s.r.o.
 ŽÁDOST O ZMĚNU ÚR A VYDÁNÍ SP NOVOSTAVBY BYTOVÉHO DOMU
 Na vinohradu 1832/3, Praha 4 - Braník

FÁZE: DUR+DSP KRESLIL: Ing. arch. Jiří Povolný

ČÁST: ASR KONTROLOVAL: Ing. arch. Peter Leszay

MĚŘÍTKO: 1:100 DATUM: 06/2023

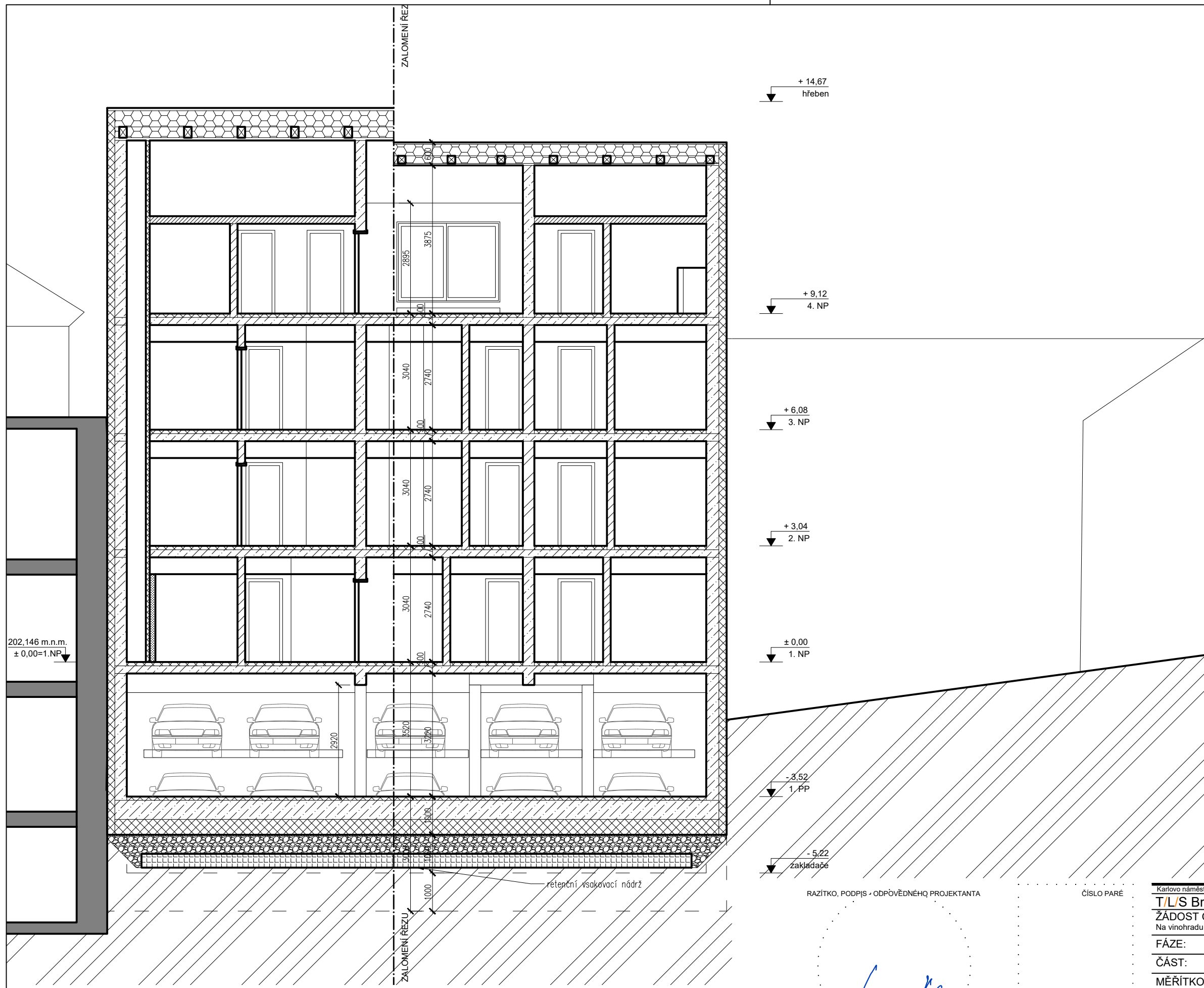
NÁZEV VÝKRESU: ŘEZ C-C'

POZNÁMKA : KÓTOVÁNÍ VNITŘNÍCH ROZMĚRŮ JE UVEDENO BEZ POVRCHOVÉ ÚPRAVY.
 VÝKRES SLOUŽÍ POUZE PRO SPRÁVNÍ ŘÍZENÍ. ±0,000 VIZ. KOORDINAČNÍ SITUACE

188	DUR+DSP	SO 01	D.1.1	202	02
PROJEKT	FÁZE	Č. OBJEKTU	ČÁST	Č. VÝKRESU	REVIZE

LEGENDA

-  Sousední objekty
-  Železobeton
-  Mezipokojová příčka, tl. 200 mm
-  Mezibytová vyzdívky, tl. 300 mm
-  Příčky šachet, tl. 100 mm
-  Instalační předstěny, geberity
-  Tepelná izolace XPS
-  Tepelná izolace MV
-  Dřevěné konstrukce
-  Rostlý terén



202,146 m.n.m.
± 0,00=1.NP

+ 14,67
hřeben

+ 9,12
4. NP

+ 6,08
3. NP

+ 3,04
2. NP

± 0,00
1. NP

- 3,52
1. PP

- 5,22
zakladače

RAZÍTKO, PODPIS - ODPĚVĚDNÉHO PROJEKTANTA

ČÍSLO PARÉ

Leszay P.L.

Karlovo náměstí 30, Praha 2 - Nové Město · tel: +420 257 315 539 · www.tls.cz · e-mail: tls@tls.cz

T/L/S Braník s.r.o.

ŽÁDOST O ZMĚNU ÚR A VYDÁNÍ SP NOVOSTAVBY BYTOVÉHO DOMU
Na vinohradu 1832/3, Praha 4 - Braník

FÁZE: DUR+DSP KRESLIL: Ing. arch. Jiří Povolný

ČÁST: ASR KONTROLOVAL: Ing. arch. Peter Leszay

MĚŘÍTKO: 1:100 DATUM: 06/2023

NÁZEV VÝKRESU: ŘEZ D-D'

188	DUR+DSP	SO 01	D.1.1	203	02
PROJEKT	FÁZE	Č. OBJEKTU	ČÁST	Č. VÝKRESU	REVIZE

POZNÁMKA : KÓTOVÁNÍ VNITŘNÍCH ROZMĚRŮ JE UVEDENO BEZ POVRCHOVÉ ÚPRAVY. VÝKRES SLOUŽÍ POUZE PRO SPRÁVNÍ ŘÍZENÍ. ±0,000 VIZ. KOORDINAČNÍ SITUACE



+ 14,67
hřeben

+ 9,12
podkrovní

+ 8,58
římsa

+ 6,08
3. NP

+ 3,04
2. NP

± 0,00
1. NP

- 2,24
vstup

- 3,52
1. PP

- 4,80
1. PP

- 5,22
zakladače

216,817 m.n.m.
hřeben

213,426 m.n.m.
vikýř

210,726 m.n.m.
římsa

202,146 m.n.m.
± 0,00=1.NP

199,906 m.n.m.
vstup

POZNÁMKA : KÓTOVÁNÍ VNITŘNÍCH ROZMĚRŮ JE UVEDENO BEZ POVRCHOVÉ ÚPRAVY. VÝKRES SLOUŽÍ POUZE PRO SPRÁVNÍ ŘÍZENÍ. ±0,000 VIZ. KOORDINAČNÍ SITUACE

RAZÍTKO, PODPIS - ODPĚVĚDNÉHO PROJEKTANTA

Leszay P.L.

ČÍSLO PARÉ

Karlovo náměstí 30, Praha 2 - Nové Město · tel: +420 257 315 539 · www.tls.cz · e-mail: tls@tls.cz					
T/L/S Braník s.r.o.					
ŽÁDOST O ZMĚNU ÚR A VYDÁNÍ SP NOVOSTAVBY BYTOVÉHO DOMU					
Na vinohradu 1832/3, Praha 4 - Braník					
FÁZE:	DUR+DSP	KRESLIL:	Ing. arch. Jiří Povolný		
ČÁST:	ASR	KONTROLOVAL:	Ing. arch. Peter Leszay		
MĚŘÍTKO:	1:100	DATUM:	06/2023		
NÁZEV VÝKRESU: POHLED JIHOVÝCHODNÍ - uliční					
188	DUR+DSP	SO 01	D.1.1	301	02
PROJEKT	FÁZE	Č. OBJEKTU	ČÁST	Č. VÝKRESU	REVIZE

216,817 m.n.m.
hřeben

214,571 m.n.m.
vikýř

211,726 m.n.m.
římsa

202,146 m.n.m.
± 0,00=1.NP

+ 14,67
hřeben

+ 12,58
vikýř

+ 9,58
římsa

+ 9,12
podkroví

+ 6,08
3. NP

+ 3,04
2. NP

± 0,00
1. NP

- 3,52
1. PP

- 5,22
zakladače



14670

9580

RAZÍTKO, PODPIS - ODPŮVĚDNÉHO PROJEKTANTA

Leszay P.L.

ČÍSLO PARÉ

Karlovo náměstí 30, Praha 2 - Nové Město · tel: +420 257 315 539 · www.tls.cz · e-mail: tls@tls.cz					
T/L/S Braník s.r.o.					
ŽÁDOST O ZMĚNU ÚR A VYDÁNÍ SP NOVOSTAVBY BYTOVÉHO DOMU Na vinohradě 1832/3, Praha 4 - Braník					
FÁZE:	DUR+DSP	KRESLIL:	Ing. arch. Jiří Povolný		
ČÁST:	ASR	KONTROLOVAL:	Ing. arch. Peter Leszay		
MĚŘÍTKO:	1:100	DATUM:	06/2023		
NÁZEV VÝKRESU: POHLED SEVEROZÁPADNÍ - dvorní					
188	DUR+DSP	SO 01	D.1.1	302	02
PROJEKT	FÁZE	Č. OBJEKTU	ČÁST	Č. VÝKRESU	REVIZE

POZNÁMKA : KÓTOVÁNÍ VNITŘNÍCH ROZMĚRŮ JE UVEDENO BEZ POVRCHOVÉ ÚPRAVY. VÝKRES SLOUŽÍ POUZE PRO SPRÁVNÍ ŘÍZENÍ. ±0,000 VIZ. KOORDINAČNÍ SITUACE