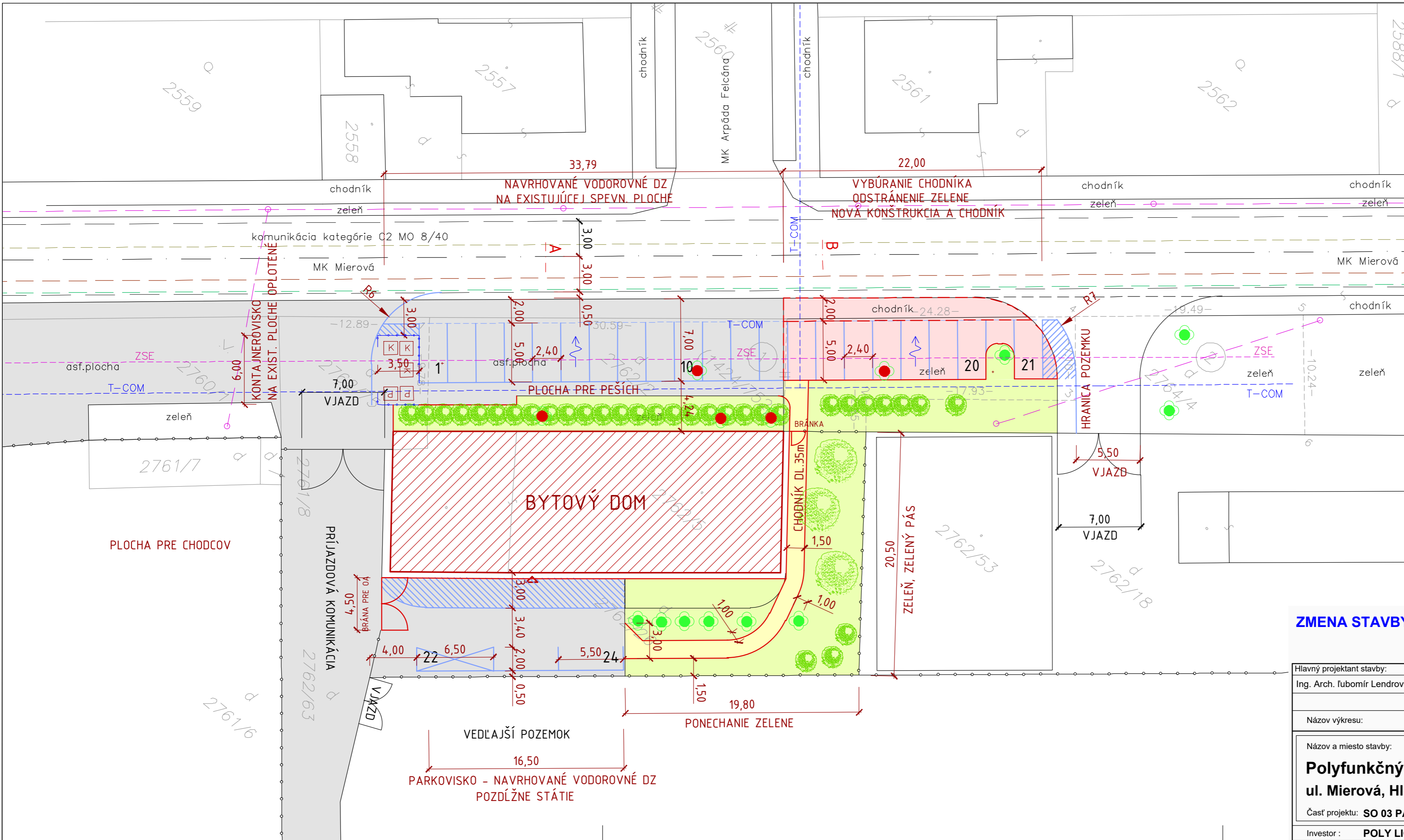


LEGENDA

- ROZŠÍRENIE EXIST. PLÔCH STAVEBNÝMI ÚPRAVAMI
(nová plocha zo zatravnovacích tvárnic a dlažby)
- PLOCHY BEZ STAVEBNÝCH ZÁSAHOV
(exist. plocha s asfaltovým povrchom, doplnené vodorovné dz)
- NAVRHOVANÉ DOPRAVNÉ ZNAČENIE
- EXIST. VEDENIE INŽINIERSKÝCH SIETÍ
- CHODNÍK PRE PEŠÍCH
- PLOCHY ZELENĚ
- KRAJ DOPRAVNÝCH PLÔCH, OBRUBNÍK
- EXISTUJÚCI STROM PONECHANÝ (7ks)
- EXISTUJÚCI STROM NA VÝRUB (5ks)
- NAVRHOVANÉ NOVÉ STROMY (3ks)
DRUH Sorbus aucuparia Cardinal Royal, veľkosť 10/12
alejová drevina so zapestovanou korunou
- NAVRHOVANÉ NOVÉ KRÍKY (32ks)
DRUH Photinia fraseri Red Robin, veľkosť 40/60



ZMENA STAVBY PRED DOKONČENÍM 09/2021

SÚRADNICOVÝ SYSTÉM : S - JTSK
VÝŠKOVÝ SYSTÉM : BpV

Hlavný projektant stavby: Ing. Arch. Ľubomír Lendrovský	Zodpovedný projektant: Ing. Boris Aresta	Vypracoval :
Názov výkresu: PODROBNÁ SITUÁCIA		
Názov a miesto stavby: Polyfunkčný objekt s kombinovanou funkciou ul. Mierová, Hlohovec		
Časť projektu: SO 03 PARKOVANIE OSOBNÝCH ÁUT		
Investor : POLY LIGHTIQ FIM a.s., Dlhá nad Váhom		



Stupeň:	DSP
Dátum :	10/2017
Mierka :	1:250
Formát :	3 x A4
Číslo výkresu :	1