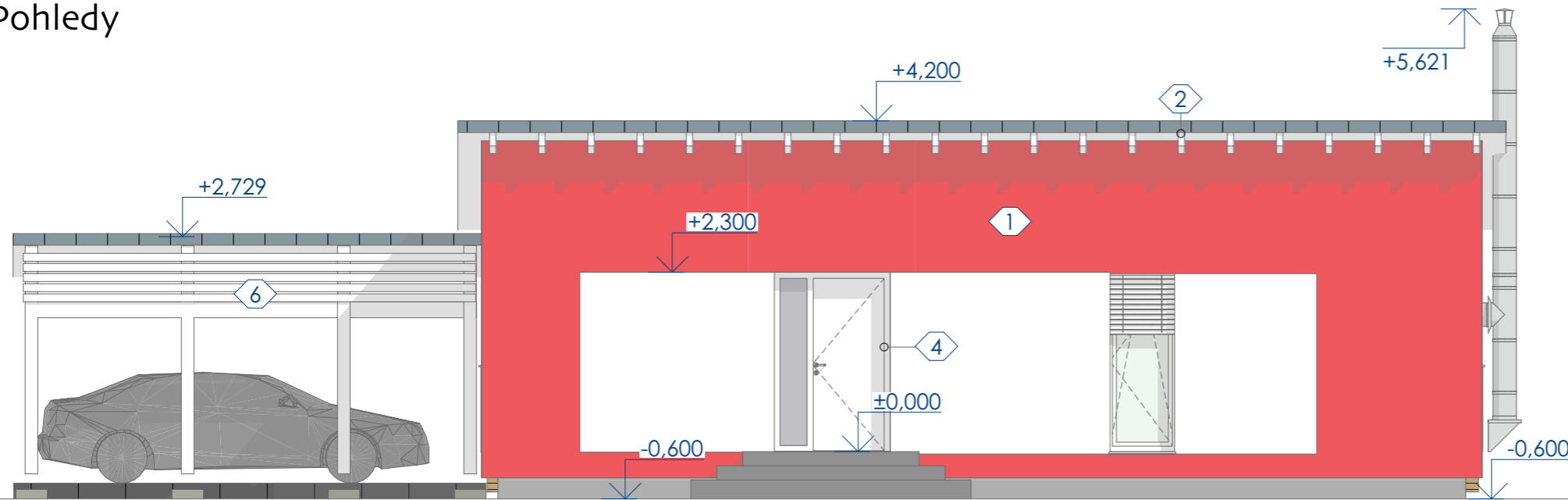


# Pohledy



- ① Silikonová omítka, zrnitost 1,5
- ② Plechová střešní krytina falcová - antracit
- ③ Dřevěná terasa
- ④ Rámy výplně - plast - bílá
- ⑤ Okapní svody - antracit
- ⑥ Dřevěná pergola - bílá

**Poznámky:**

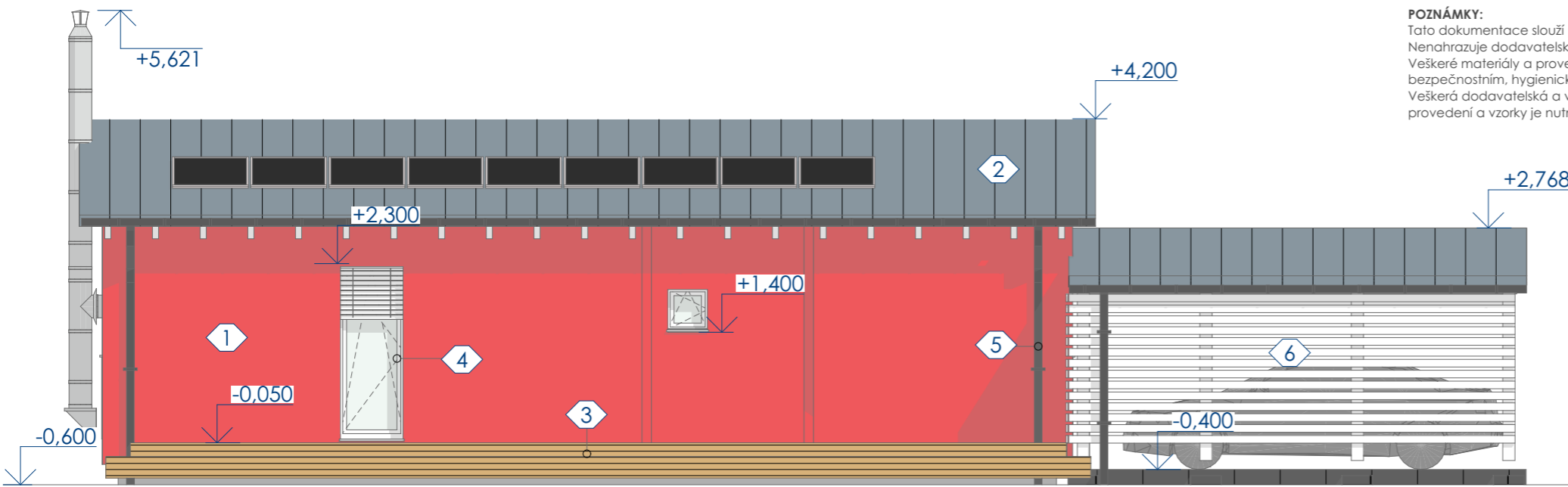
- Při provádění veškerých konstrukcí je nutno dodržet technologické postupy jednotlivých výrobců
- Ve výkresech jsou naznačeny pouze nosnými konstrukcemi, prostupy je potřeba provádět a koordinovat dle PD profesí
- Podlahové konstrukce budou dilatovány dle předpisů výrobce
- Všechny koncové prvky musí být odsouhlaseny investorem
- Všechny konstrukce jsou kótovány skladebně
- Všechna výrobní dokumentace musí být odsouhlasena projektantem
- V místnostech s vlhkým provozem musí být použity impregnované sdek desky nebo rigidurové desky
- Reziivo musí být ochráněno proti biologickým škůdcům vhodnou impregnací (Lignofix E-Profi)
- Krokve spojeny s pozednicí svorníky nebo systémovými prvky BOVA

±0,000 = 440,40 m.n.m.  
 Souřadný systém: JTSK  
 Výškový systém: BpV

01

Západní pohled

1:75



**POZNÁMKY:**

Tato dokumentace slouží pouze pro účely stavebního řízení, nikoli k realizaci stavby. Nenahrazuje dodavatelskou a dílenskou dokumentaci. Veškeré materiály a provedení výrobků musí odpovídat platným normám, technickým, bezpečnostním, hygienickým a požárním předpisům platným v ČR. Veškerá dodavatelská a výrobní dílenská dokumentace, použité materiály, detaily provedení a vzorky je nutné předložit a nechat odsouhlasit projektantem a investorem.

**REVIZE/POZNÁMKY**

**INVESTOR**

Vorlová Eva MUDr.,  
 Dukejská 2190, 25601  
 Benešov 25601

**STAVBA  
 NOVOSTAVBA RODINNÉHO  
 DOMU**

Parc. č. 1067/230 ,katastrální území:  
 Trhový Štěpánov

**OBEC**  
 Trhový Štěpánov

**STUPEŇ PD**  
 Společné oznámení záměru

**VEDOUČÍ PROJEKTU**  
 Ing. Michal Huml

**VYPRACOVAL**  
 Ing. Michal Huml

**AUTORIZACE**  
 Ing. Arch. Petr  
 Kvasnička

**DATUM**  
 29.6.2021

**FORMÁT**  
 2XA4

**VÝKRES**

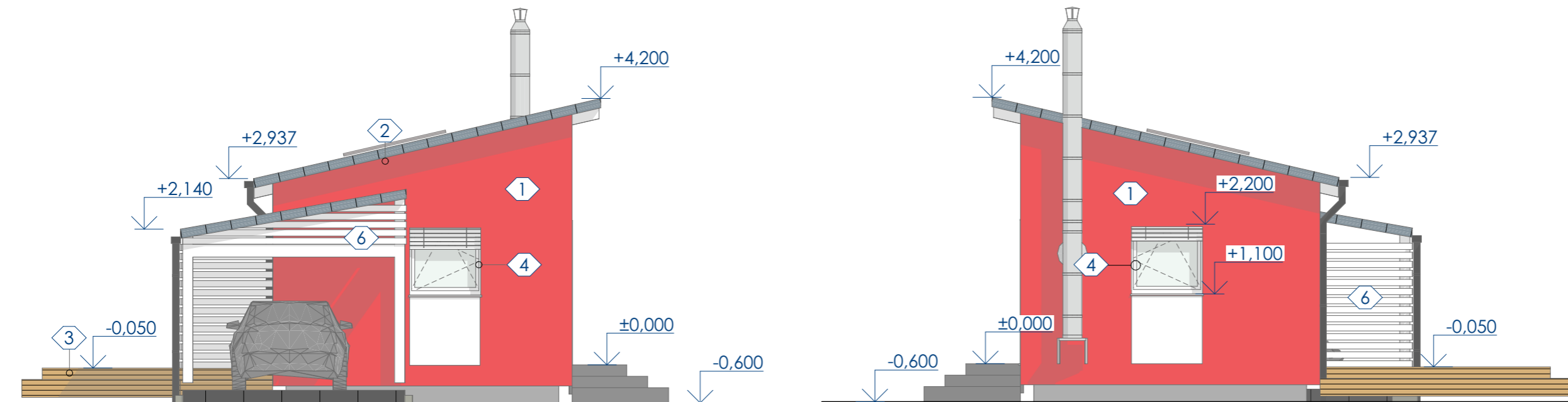
Pohledy  
 1:75, 1:100

**D.1.1.5**

04

Východní pohled

1:75



02

Severní pohled

1:75

03

Jižní pohled

1:75