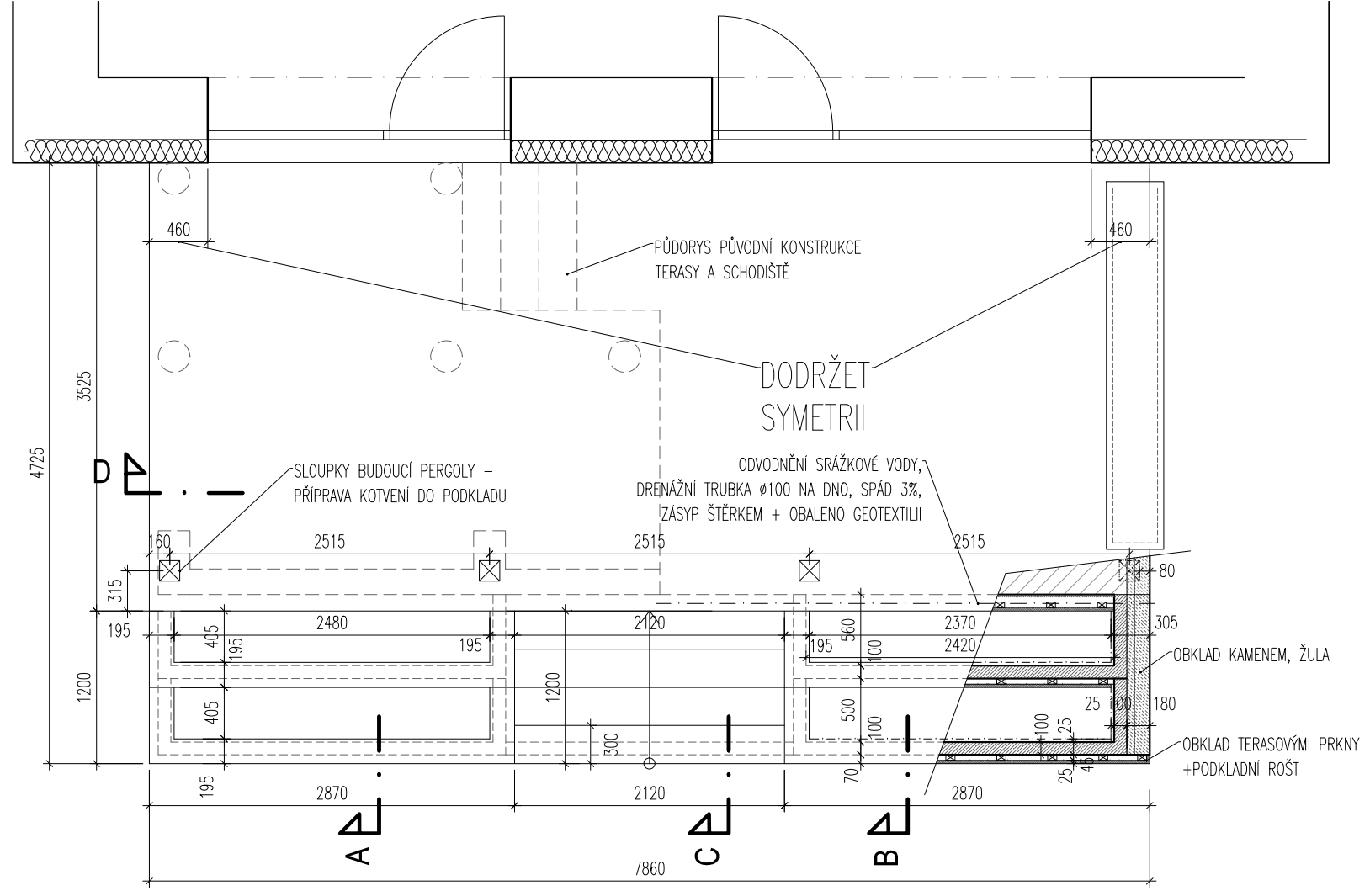
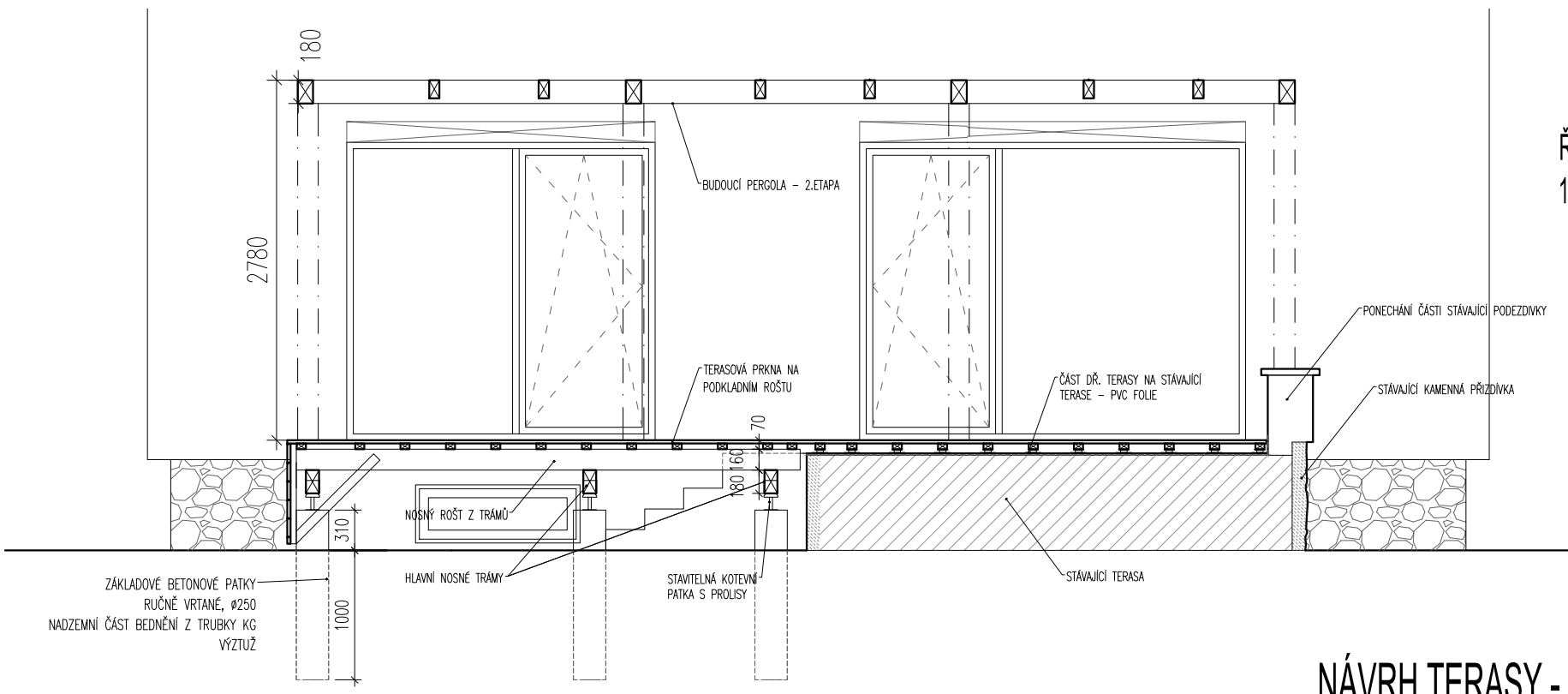


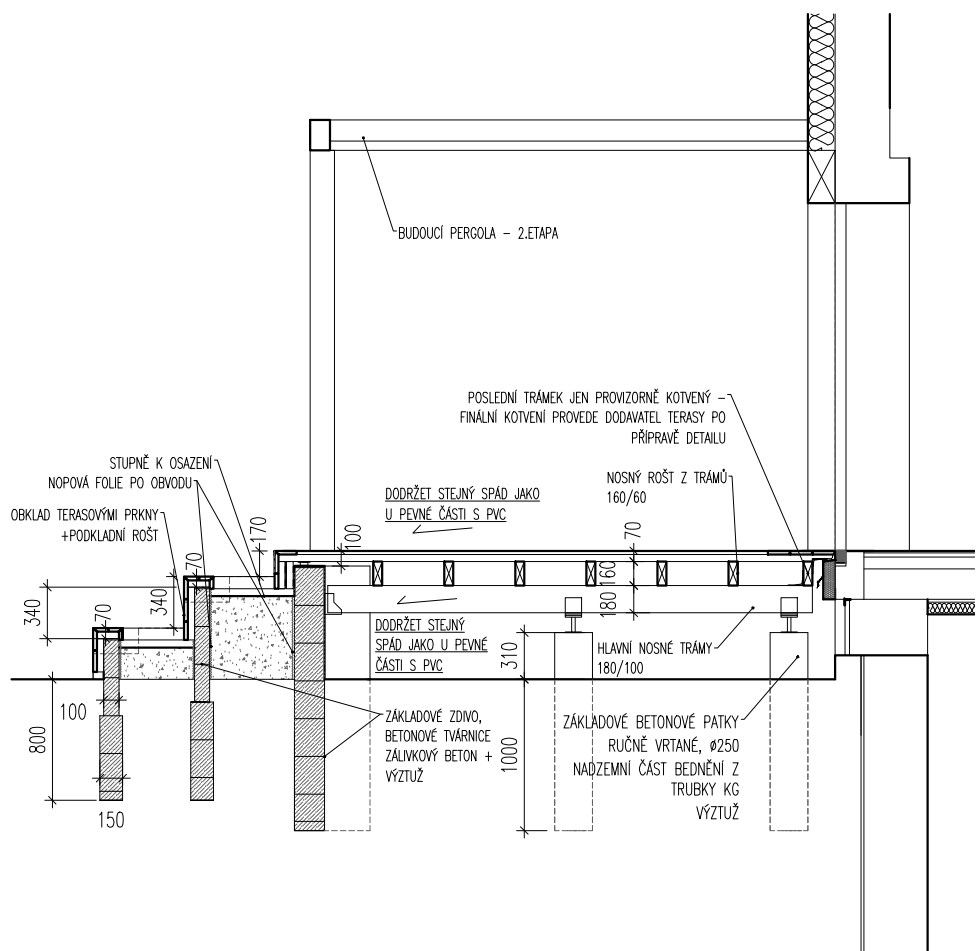
PŮDORYS ZÁKLADŮ,
SCHEMA NOSNÉHO ROŠTU
1:50



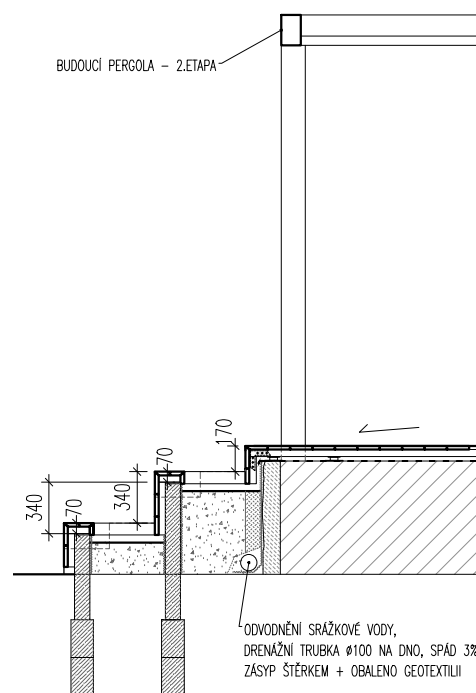
PŮDORYS TERASY
1:50



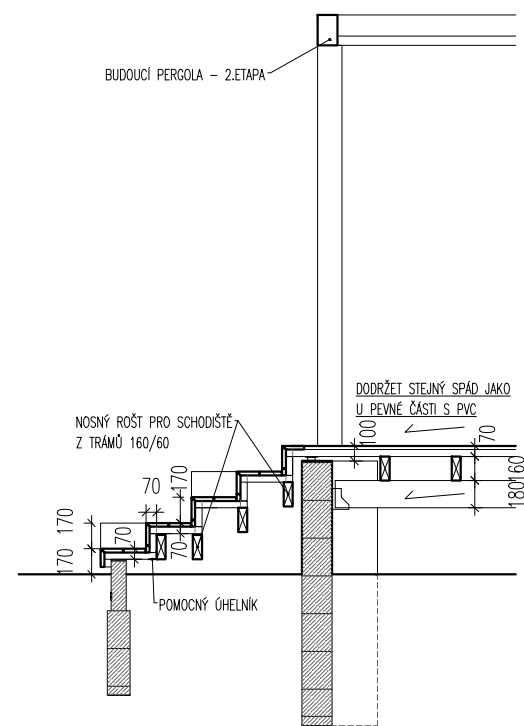
ŘEZ D
1:50



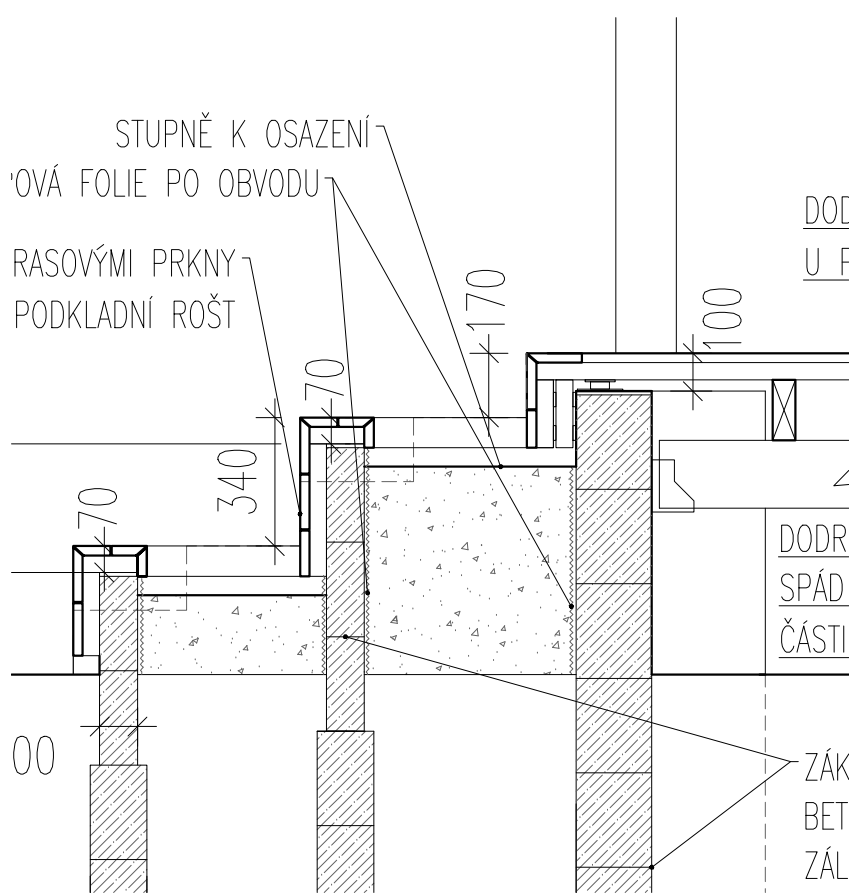
ŘEZ A-A
1:50



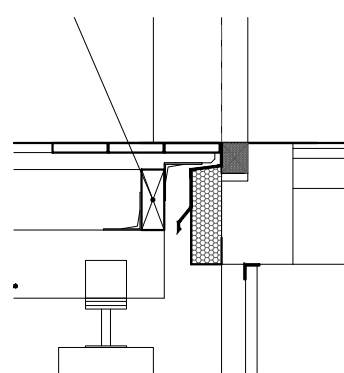
ŘEZ B-B
1:50



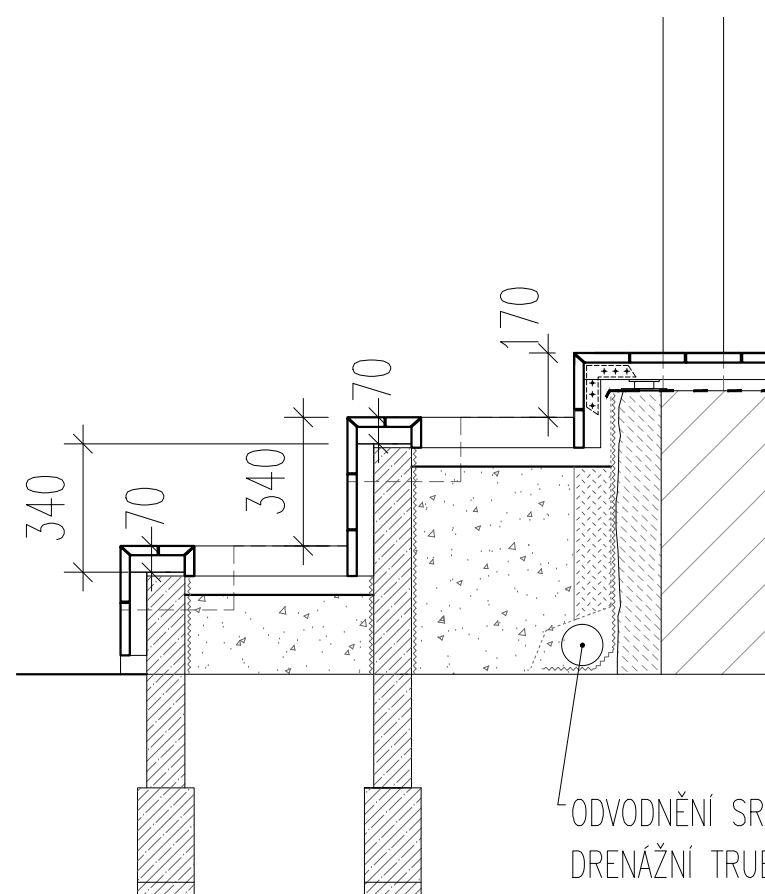
ŘEZ C-C
1:50



DETAIL - ŘEŠENÍ TRUHLÍKŮ, ŘEŠENÍ OKRAJE TERASY U NOVÉ ČÁSTI
1:20



DETAIL - NAPOJENÍ U OKNA
1:20



DETAIL - TRUHLÍKY, ŘEŠENÍ OKRAJE TERASY U STÁVAJÍCÍ ČÁSTI, 1:20

poznámky:

materiál pro dřevěnou nosnou konstrukci KVH, impregnované veškeré dřevěné prvky budou doplněny o pomocné kotvení úhelníky, třmeny apod., pro zamezení klopení a ke stabilizaci po rozměření dle skutečnosti nutno odsouhlasit s projektantem nová dřevěná konstrukce ve spádu dle pevné části s PVC izolací dořešit přípravu kotvení pro sloupky budoucí pergoly prolévací tvárnici vyztužit svíslou i vodorovnou vyztužící, propojit se základem