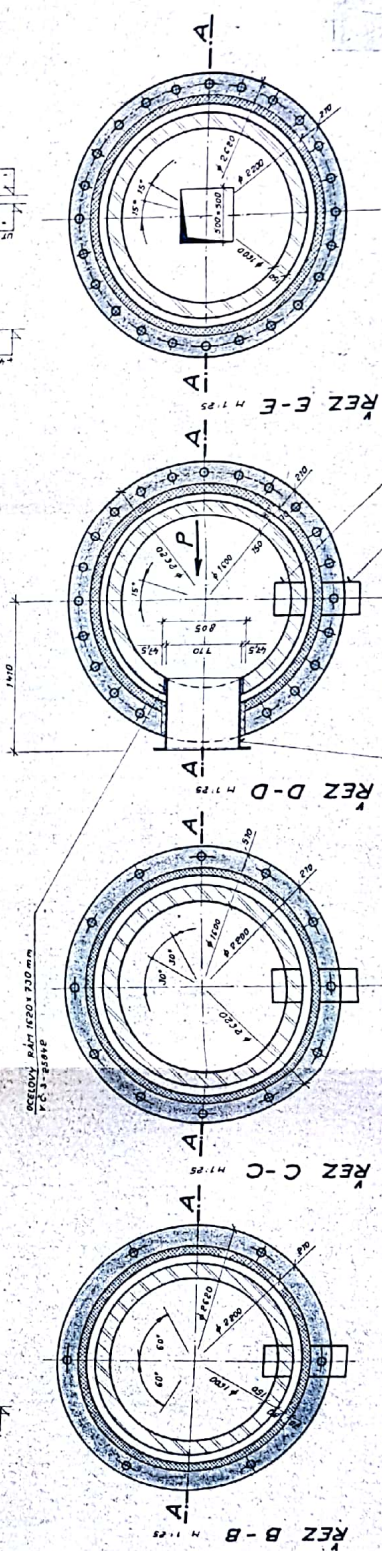
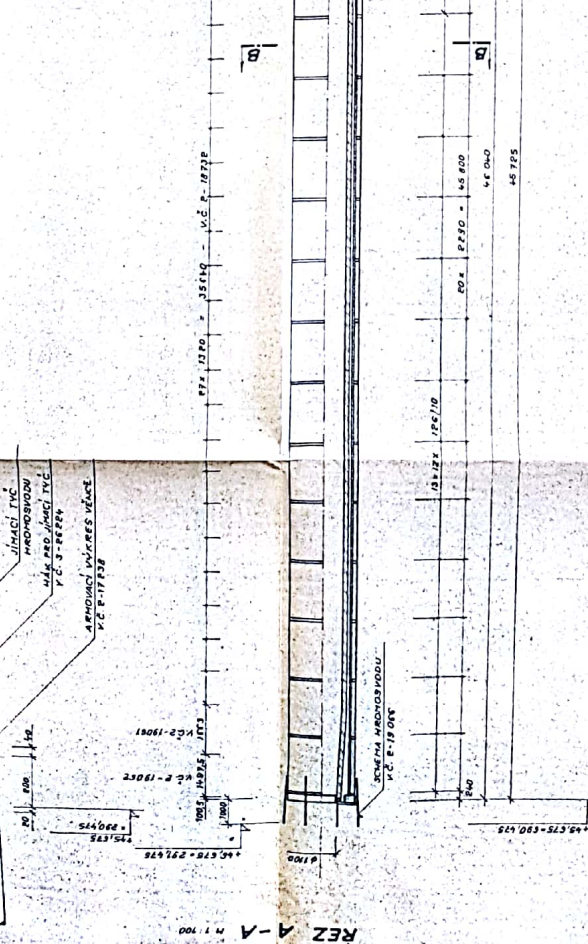
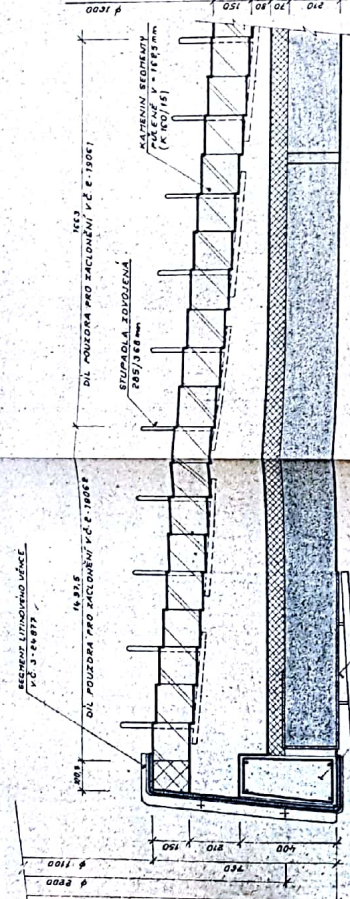


| KONSTRUKČNÍ | PROJEKTANT | KONTROLA | PRŮVODČÍ |
|--------------------------|------------|----------|----------|
| | | | |
| OBJEM | ROZSAH | PRŮBĚH | PRŮBĚH |
| | | | |
| ROZSAH | ROZSAH | ROZSAH | ROZSAH |
| | | | |
| ROZSAH | ROZSAH | ROZSAH | ROZSAH |
| | | | |
| TRPODČIHA | | | |
| PRÁVA INŽENÝRSKÝCH DÍLEK | | | |
| KONSTRUKČNÍ PRŮBĚH | | | |
| KONSTRUKČNÍ PRŮBĚH | | | |
| KONSTRUKČNÍ PRŮBĚH | | | |
| KONSTRUKČNÍ PRŮBĚH | | | |
| KONSTRUKČNÍ PRŮBĚH | | | |
| KONSTRUKČNÍ PRŮBĚH | | | |
| KONSTRUKČNÍ PRŮBĚH | | | |
| KONSTRUKČNÍ PRŮBĚH | | | |

DETAIL ZAUSTĚNÍ SOPUCHU A MANIPULAČNÍHO OTVORU H 1:25

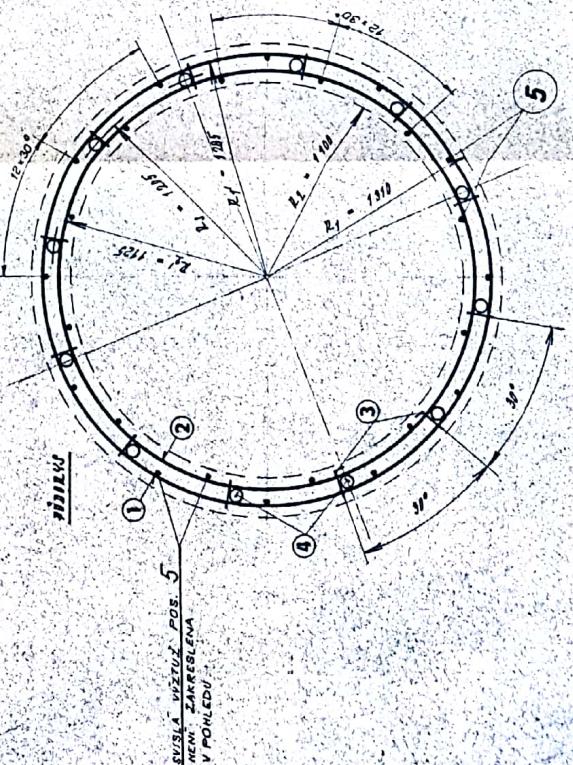
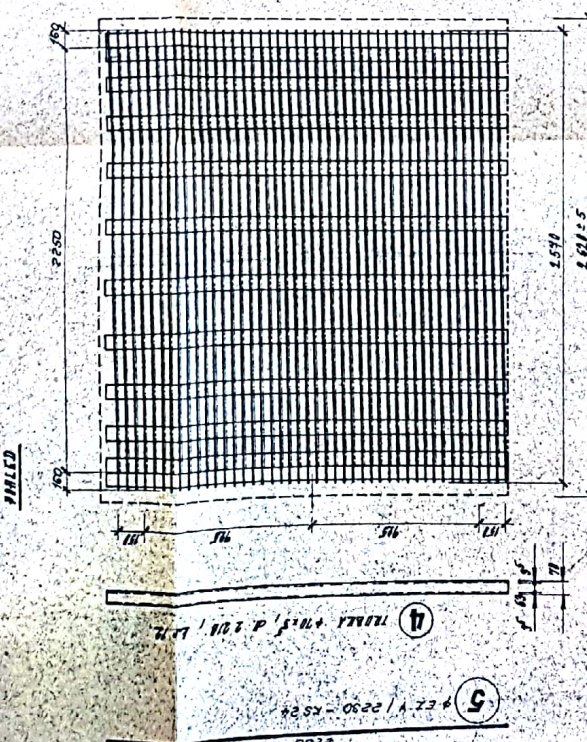
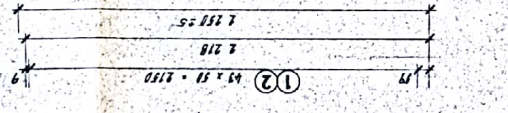
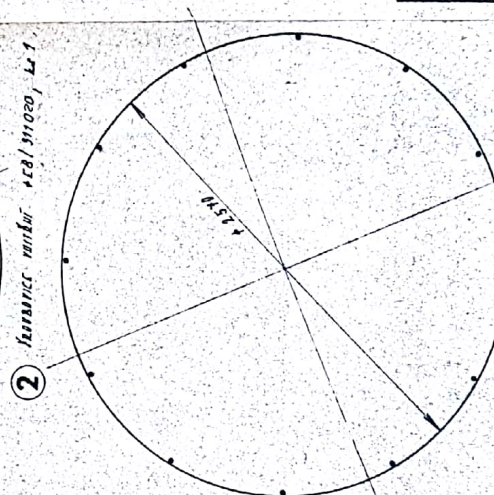
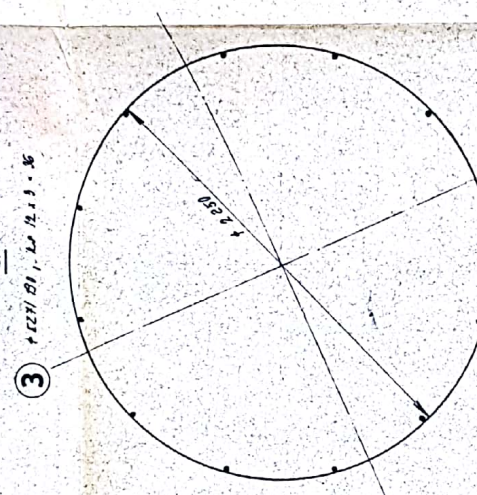


PRÁZ VÝROBE (NA 1x1)

| PR. A | VELKA m ² | VEL. 18 246 + EB | VEL. H 975 + 90.11 | DOCL. 11950 P. 22. V |
|-------|----------------------|---------------------|-----------------------|-------------------------|
| 1 | 355,25 | 355,25 | | |
| 2 | 311,02 | 311,02 | | |
| 3 | 1,8 | | | 6,84 |
| 4 | 2,18 | | 24,72 | |
| 5 | 223 | | | 53,52 |
| | | 668,27 | 51,62 | 69,36 |
| | kg/km | 1,395 | 1,744 | 0,802 |
| | kg | 253,18 | 152,80 | 18,23 |
| | kg | 253,18 | 152,80 | 18,23 |

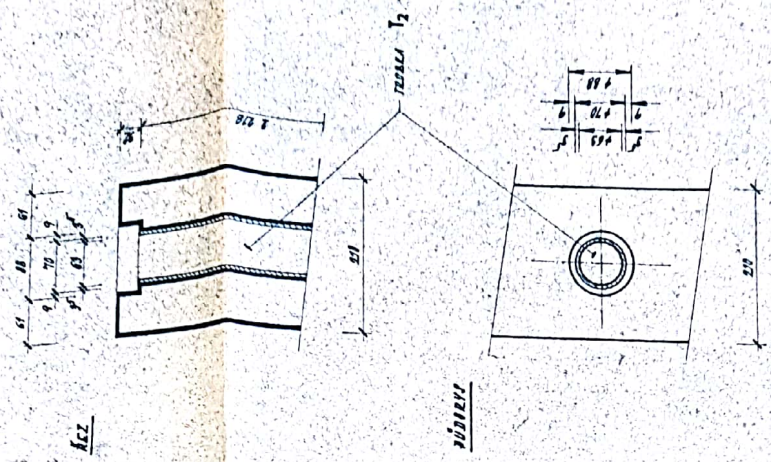
POZNÁMKA:
TOLERANCE VZDÁLEKOSTI STRĚDŮ TRUBEK POD 4 ± 0 mm

BETON C-17 V
PÍSEK 3,471 m³
HMOTNOST 8,678 t
VODY 18 216 - E
H 373 - EZ



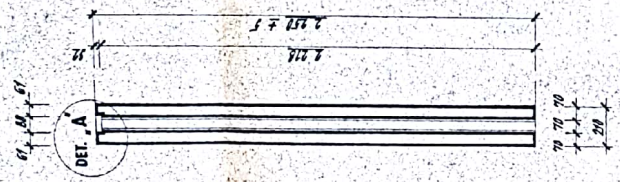
| | | | | | | | | | |
|--|---------------------------|--------------|-------------|----------------------------|----------|--------|---------|------------------------------|--------------------------|
| POC | CILO VÝROBU NEBO NÁZEV | RUSO | SOUČÁSTI | POVĚŠOVACÍ ČÍSLO MODULU | MATERIAL | POČTEK | ROZMĚRY | POC | CELKOVÁ CENA V KČ |
| | NAVĚŠ | 12. 110. 121 | 1. 110. 121 | | | | | | |
| | PŘÍSL | 12. 110. 121 | 1. 110. 121 | | | | | | |
| | SOŠ/AL | 12. 110. 121 | 1. 110. 121 | | | | | | |
| | NOČAL/EL | 12. 110. 121 | 1. 110. 121 | | | | | | |
| | KONTROLA | 12. 110. 121 | 1. 110. 121 | | | | | | |
| TEPLOTECHNA KRAVA PŘÍKONVOJ V OLOMOUCI OLOMOUC | | | | | | | | ČÍSLO VÝROBU I Z X 127/10 | KOD VÝROBU 2 - 18 225 |

DETAIL „A“

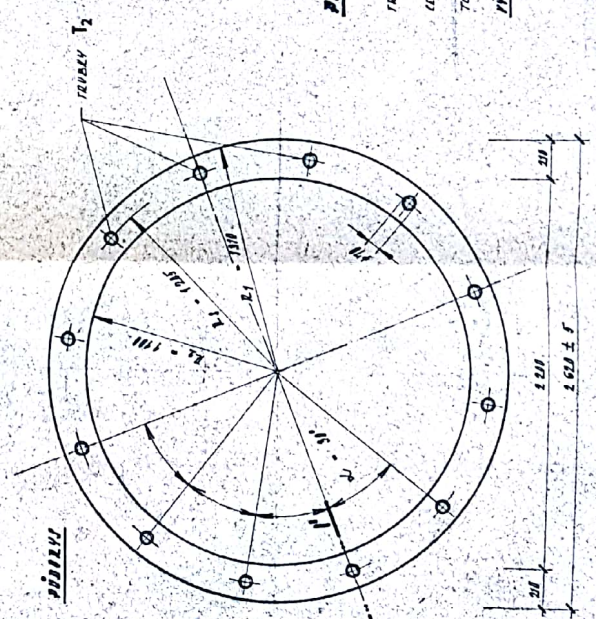
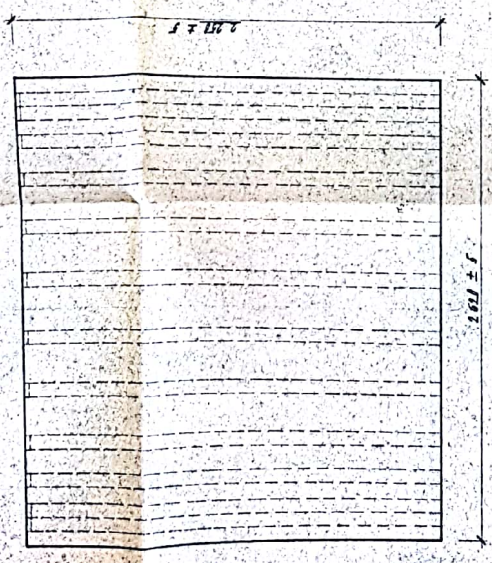


BETON 20 V
 OBJEM 3,471 m³
 Hmotnost 8,608 t

KZ I - I'



CHLEČ

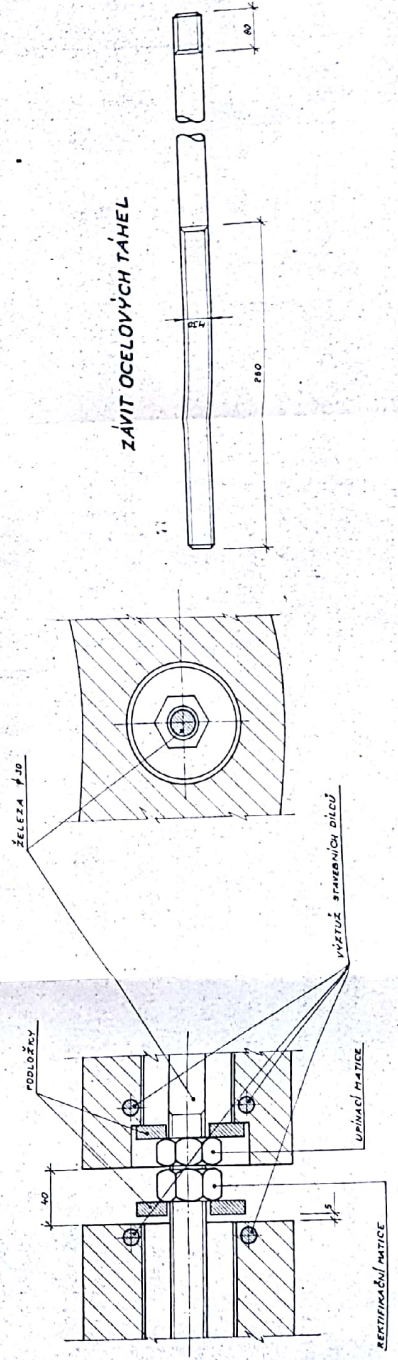


ROZHL. I

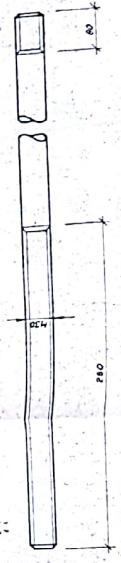
TRUBKA T₂ - 4 70/35 - 2210, L₁ 12
 CELLEN km - 26,62 i. CELLEN 4y - 152,80
 TOLERANCE PŘEMĚROVÁNÍ STŘEŠNÍ TRUBEK T₂ ± 3 mm
 VÝKRES v.č. 2 - 18113

| | | | | | | | | | | | |
|--|-----------------------------|--------------------|-----------------------------|---------|----------|----------------------------|-------------------------|--------------|-----------------|-------|-----------|
| NOV. MĚR. 1:1 | ČÍSLO VÝKRESU NEBO NOMEY | RUSO J.M. TĚŽKÝ | SOUCÁSTI DÁVA LISŤ 79 | MATERIA | POZNÁMKA | JEN. ČÍSLO ČÍTA VÁHA | KONTROLA KONTROLA IS | ZEM. VÝM. | KODYS MATERIÁLU | NÁZEV | 2 - 18224 |
| | | | | | | | | | | | |
| TEPLOTECHNIKA PRAHA projektová a inženýrská firma OLOMOUČ | | | | | | | | | | | |
| KOPINOVÝ PŘEC IZX 127/10 PŘEC 127/10 | | | | | | | | | | | |

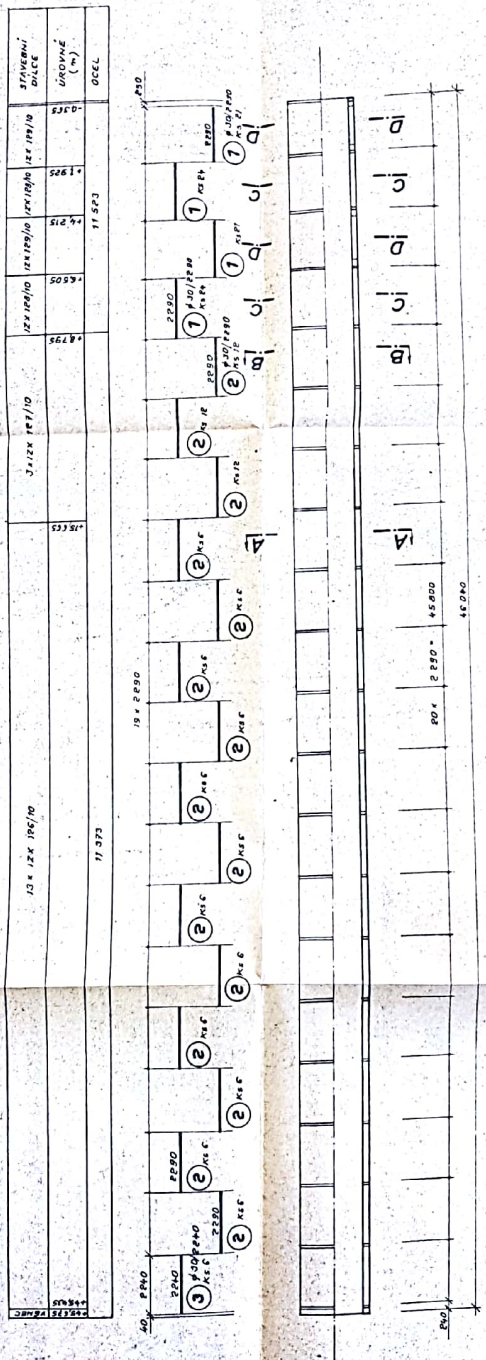
DETAIL A
M 1:5



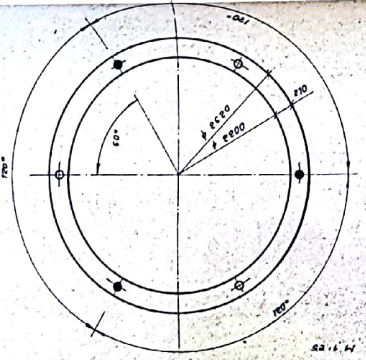
ZÁVIT OCELOVÝCH TÁHUL



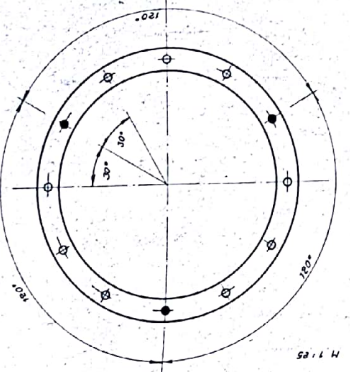
| POŘ. | PROFIL | DĚLKA (m) | KUSŮ | OCEL |
|------|--------|-----------|------|---------|
| 1 | 30 | 5,29 | 80 | 11583 |
| 2 | 30 | 5,29 | 100 | 20610 |
| 3 | 30 | 2,24 | 6 | 24,42 |
| | | | | Σ |
| | | | | 2000,00 |
| | | | | 2,24 |
| | | | | 11,583 |



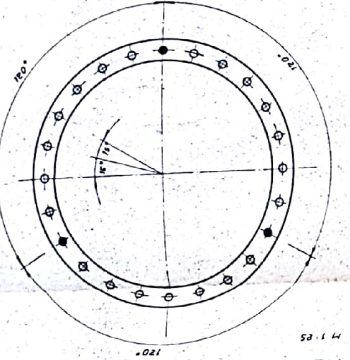
REZ A-A
M 1:20



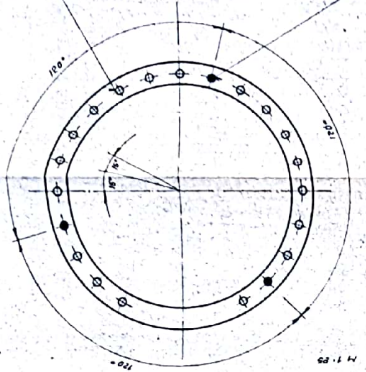
REZ B-B
M 1:25



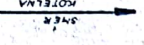
REZ C-C
M 1:25



REZ D-D
M 1:20



UMÍSTĚNÍ REKTIKÁČNÍ MATICE NA OCELOVÉ ŠKÁPE PODČÍT D JEDNOU TÁHULI

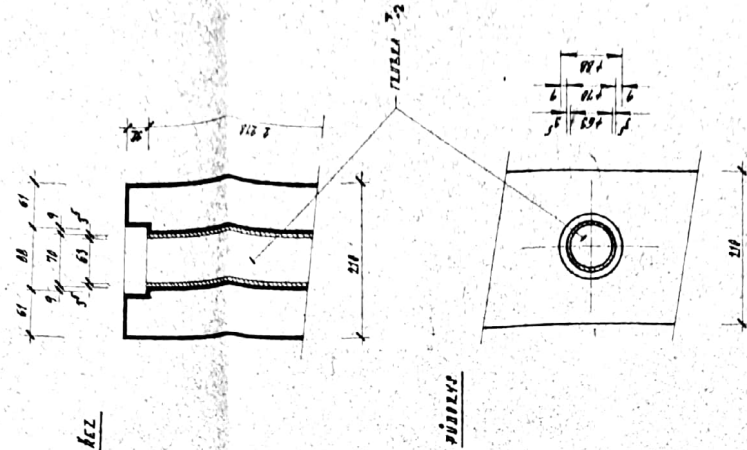


PROJEKČNÍ PRÁCE
PROJEKČNÍ ÚSTAV
OLDMOUČEK

PROJEKČNÍ PRÁCE
 MONTÁŽNÍ VÝKRES
 7-20270

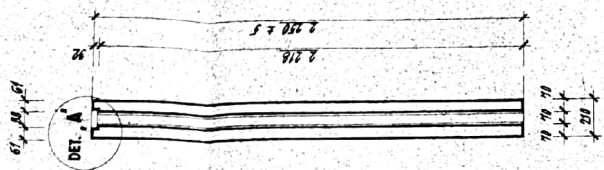
PROJEKTOVATEL: M. ŠTĚPÁNEK
 KONSTRUKTOR: M. ŠTĚPÁNEK
 VÝKRESOVATEL: M. ŠTĚPÁNEK
 ČÍSLO VÝKRESU: 7-20270-01
 MĚŘÍTKO: 1:1
 DĚLKA: 11,583 m
 MĚŘÍTKO: 1:1
 MĚŘÍTKO: 1:1

DETAIL 'A'

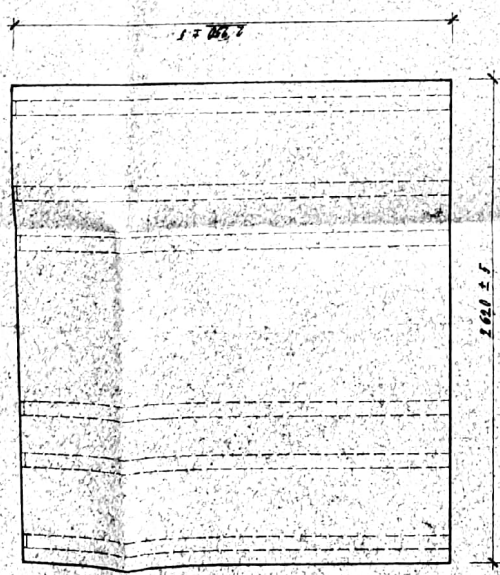


BETON 2,4
 OBJEM 3,325 m³
 Hmotnost 6,608 t

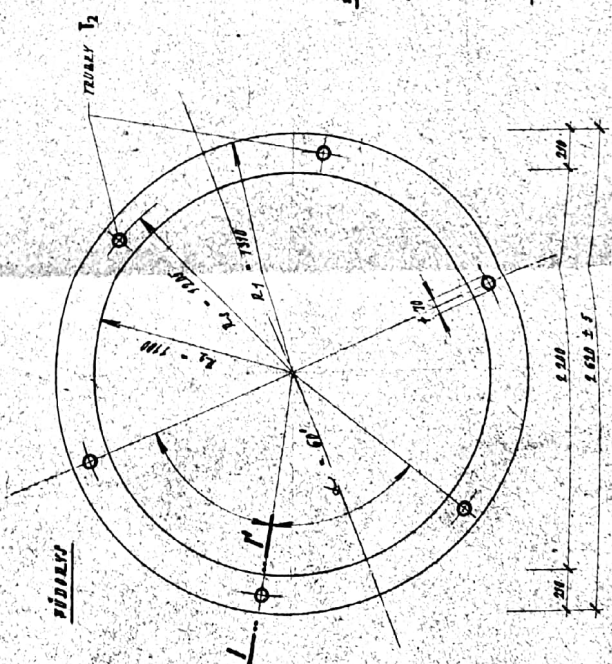
Krz 1 - 1'



PARLELO



PERPENDIKULÁR

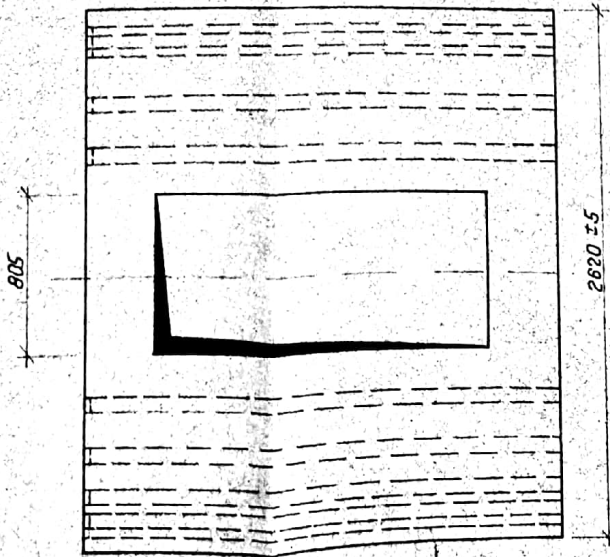


POZN. :

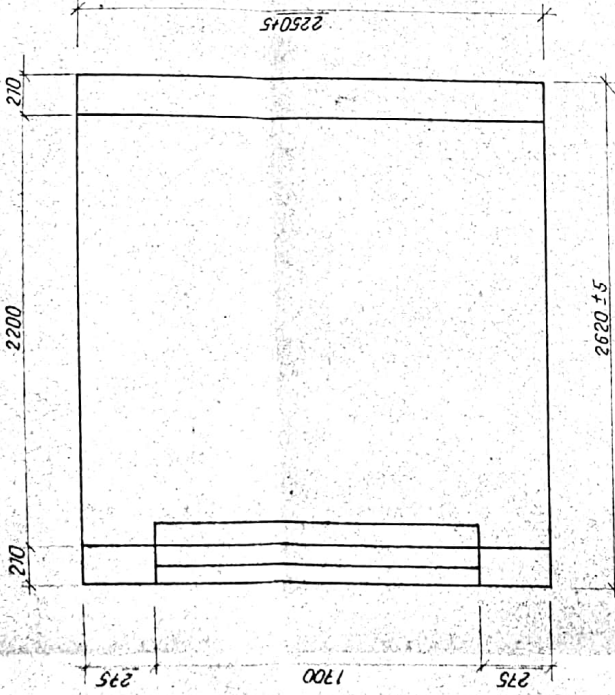
TEJBLA T2 - + 70/1,5 - 2218, L2 6
 ULLICH 6m - 19,31 i ULLICH 4,4 - 76,40
 TOLERANCE VYDALENOSTI STŘED TRUBEK T2 ± 3mm
 MĚŘENÍ : V.C. 2 - 18 111

| | | | | | | |
|---------------------------------|--------------------|-------------------|---|----------|--------------------------|------------------------------|
| POČ. ČÍSLO VÝKRESU 1-1 | NAZEV TEJBLA T2 | SOUDČASÍ DUM | POŘIZOVATEL ČESKÉ VODÁŘENÍ | MATERIÁL | POZNÁMKA | SKL. ČÍSLO ČESKÉ VODÁŘENÍ |
| VERZE 1-1 | SOVĚTA 1-1 | KONTROLA 1-1 | PROJEKTANT 1-1 | | | |
| PROJEKTANT 1-1 | KONTROLA 1-1 | SKL. ČÍSLO 1-1 | | | | |
| <p>TEPLOTECHNIKA OLMOUC</p> | | | KONSTRUKČNÍ ŽILKA 126/10 PŘEČEK 7142/2 | | ČÍSLO VÝKRESU 2-18222 | |

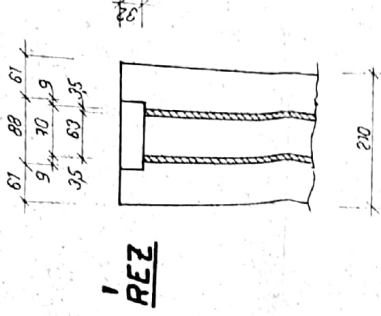
POHLED



REZ A-A'

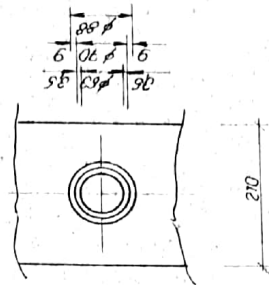


DETAIL "A"

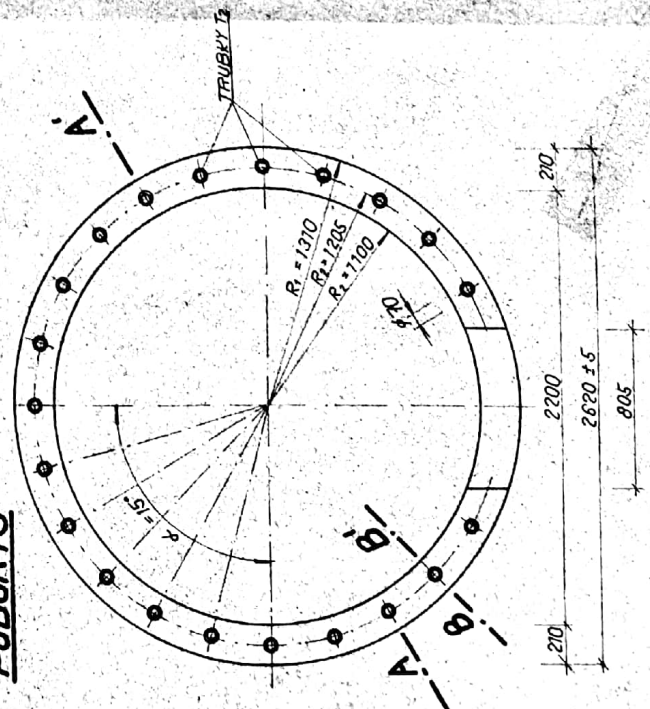


REZ

PŮDORYS



PŮDORYS



POZNÁMKY:

TOLERANCE VZDÁLENOSTI STŘEDŮ TRUBEK $T_2 - \pm 3 \text{ mm}$

BETON TR I

OBJEM: 3,098 m³

HMOTNOST: 7,745

TRUBKA $T_2 = \phi 2250 - 2218, 22 \times 5$

CELKEM: 48,8 km, 280,77 kg

WĚTUŽ: V.C. 2 - 18 117

| | | | |
|--------------------|----------------------|--------------------|----------------------|
| POČ. ČÍSLO VÝKRESU | 1:20 | POČ. ČÍSLO VÝKRESU | 1:20 |
| NAZEV | KOMINOVÝ DÍLEČ | NAZEV | KOMINOVÝ DÍLEČ |
| PROJEKTANT | DIOMOLIC | PROJEKTANT | DIOMOLIC |
| PROJEKT | 12X - 129/10 | PROJEKT | 12X - 129/10 |
| OBJEM | 3,098 m ³ | OBJEM | 3,098 m ³ |
| HMOTNOST | 7,745 | HMOTNOST | 7,745 |
| CELKEM | 48,8 km, 280,77 kg | CELKEM | 48,8 km, 280,77 kg |
| WĚTUŽ | V.C. 2 - 18 117 | WĚTUŽ | V.C. 2 - 18 117 |
| ČÍSLO VÝKRESU | 1:20 | ČÍSLO VÝKRESU | 1:20 |
| NAZEV | KOMINOVÝ DÍLEČ | NAZEV | KOMINOVÝ DÍLEČ |
| PROJEKTANT | DIOMOLIC | PROJEKTANT | DIOMOLIC |
| PROJEKT | 12X - 129/10 | PROJEKT | 12X - 129/10 |
| OBJEM | 3,098 m ³ | OBJEM | 3,098 m ³ |
| HMOTNOST | 7,745 | HMOTNOST | 7,745 |
| CELKEM | 48,8 km, 280,77 kg | CELKEM | 48,8 km, 280,77 kg |
| WĚTUŽ | V.C. 2 - 18 117 | WĚTUŽ | V.C. 2 - 18 117 |
| ČÍSLO VÝKRESU | 1:20 | ČÍSLO VÝKRESU | 1:20 |
| NAZEV | KOMINOVÝ DÍLEČ | NAZEV | KOMINOVÝ DÍLEČ |
| PROJEKTANT | DIOMOLIC | PROJEKTANT | DIOMOLIC |
| PROJEKT | 12X - 129/10 | PROJEKT | 12X - 129/10 |
| OBJEM | 3,098 m ³ | OBJEM | 3,098 m ³ |
| HMOTNOST | 7,745 | HMOTNOST | 7,745 |
| CELKEM | 48,8 km, 280,77 kg | CELKEM | 48,8 km, 280,77 kg |
| WĚTUŽ | V.C. 2 - 18 117 | WĚTUŽ | V.C. 2 - 18 117 |