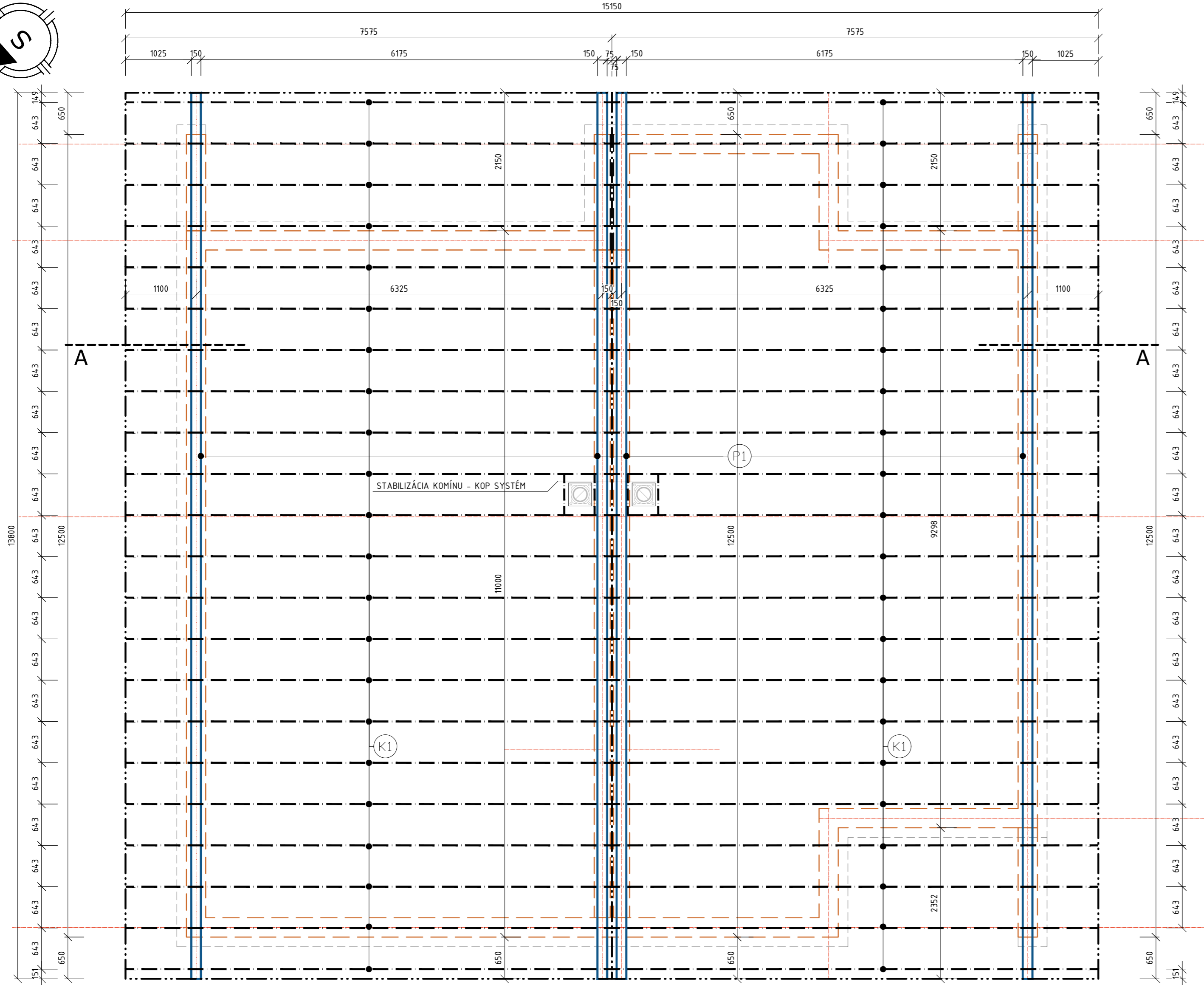
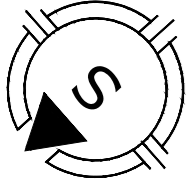


PÔDORYS KROVU M1:50



VÝKAZ MATERIÁLU

Položka číslo	Názov	Šírka	Výška	Dĺžka	Počet	Objem
K1	Krokva	120	240	7 660	44	9,707
P1	Pomúrnica	150	150	13800	4	1,242
	Laťovanie (modul 330mm)	50	40	13500	47	1,269
	Kontralatovanie	60	60	7660	44	1,213
	Debnenie	hrúbka 24mm			211,42m ²	5,070
					SPOLU	18,501

- VÝKAZ BEZ REZERVY, PRI TESÁRSKÝCH SPOJOCH POSTUPOVAŤ PODĽA PLATNÝCH STN

POZNÁMKY:

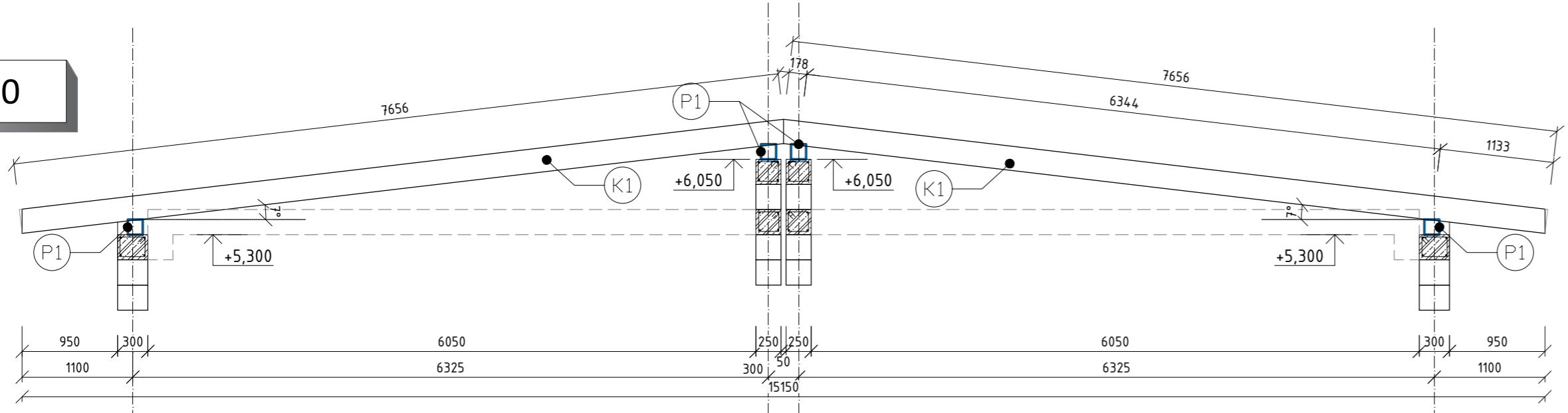
- DREVO I. TRIEDY SM, - KONŠTRUKCIU KROVU PO MONTÁŽI NATRIEŤ NÁTEROVOU HMOTOU "PREGNOLIT, BOCHEMIT A POD."
- KOTVENIE POMŮRNICE POMOCOU OCELOVÝCH KOTIEV
- PRI STYKU DREVEJ PŮMURNICE S BETÓNOM TREBA NA BETÓN PO CELEJ ŠÍRKE POMŮRNICE POLOŽIŤ ASFALTOVÉ PÁSY A 330SH.
- POUŽITIE LÁT A KONTRALÁT ZÁVISÍ OD VYBRANÉHO TYPU A FORMÁTU KRYTINY
- ROZHODUJÚCE ROZMERY VŠETKÝCH STAVEBNÝCH PRVKOV JE NUTNÉ DOMEŤ NA STAVBE
- LEGENDA KONŠTRUKCIE KROVU NEPOČÍTA S REZERVOU, - VŠETKY VIDITELNÉ PRVKY HOBLOVAŤ
- TENTO VÝKRES OBSAHUJE IBA KONŠTRUKCIE A PRVKY SÚVISIACE NOVOU KONŠTRUKCIU KROVU;
- KLAMPIARSKÉ PRÁCE PREVIESŤ PODĽA STN 73 3610 V SÚLADE S VÝBEROM INVESTORA
- UKONČENIE ODVETĽANIA KANALIZÁCIE NAD ÚROVŇOU STRECHY POMOCOU VETRAJEC HLAVICE
- PRI PRESTUPE PRVKOU STREŠNÝM PĽÁŠŤOM VYUŽÍVAŤ SYSTÉMOVÉ PRVKY KRYTINY
- KONŠTRUKČNÉ SPOJE DREVENÝCH KONŠTRUKCIÍ VYKONAŤ TESÁRSKÝMI SPOJMI, ALEBO STYŽNÍKOVÝMI PLECHMI
- STYKOVANIE TESÁRSKÝMI SPOJMI REALIZOVAŤ PODĽA PRÍSLUŠNÝCH NORIEM A PREDPISOV - STN 73 1701 - NAVRHOVANIE DREVENÝCH STAVEBNÝCH KONŠTRUKCIÍ, STN 73 3150 - TESÁRSKE PRÁCE STAVEBNÉ
- SPOJ POMŮRNICE REALIZOVAŤ NA ZRAZ S KOTVENÍM DO VENCA
- ABSOLÚTNA VLHKOSŤ DREVA NA STAVEBNÉ KONŠTRUKCIE STANOVENÁ V STN 49 1531

±0,000 = úroveň podlahy 1N.P. = +0,300 m NAD ÚROVŇ NIVELETY CESTNEJ KOMUNIKÁCIE (S-JTSK) **PROJEKT PRE STAVEBNÉ POVOLENIE**

ZODP. PROJEKTANT: /responsible designer: **TIGArch, s.r.o. /Ing. Peter Hanuliak, PhD.**
 PROJEKTANT/VYPRACOVAL: /elaborated by: **Ing. Peter Hanuliak, PhD., Ing. Martina Dzuriková**
 AUTOR: /author: **Ing. Peter Hanuliak, PhD.**
 MIESTO STAVBY: /location: **k.ú. Dedinka pri Dunaji (841731), obec Nová Dedinka, okr. Senec, p.č. 7/1, 7/2**
 INVESTOR: /client: **Podmanický Rudolf, Kristína Jiráňková**



REZ A-A M1:50



KLASIFIKÁCIA STAVBY/classification: 112	STAVEBNÝ OBJEKT/object: RODINNÝ DOM
TYP DOMU/type: TWIX / www.projektydomov.com	DÁTUM: /date: 11/2020
STAVBA: /project:	STUPEŇ: /document type: PSP
NOVOSTAVBA RODINNÉHO DOMU s dvomi bytovými jednotkami	PROFESIA: /profession: arch.
OBSAH VÝKRESU: /drawing title: KROV	MIERKA: /scale: 1:50
REVIZIA: /revision: 01/2020	Č. VÝKRESU: /Drawing no. 5