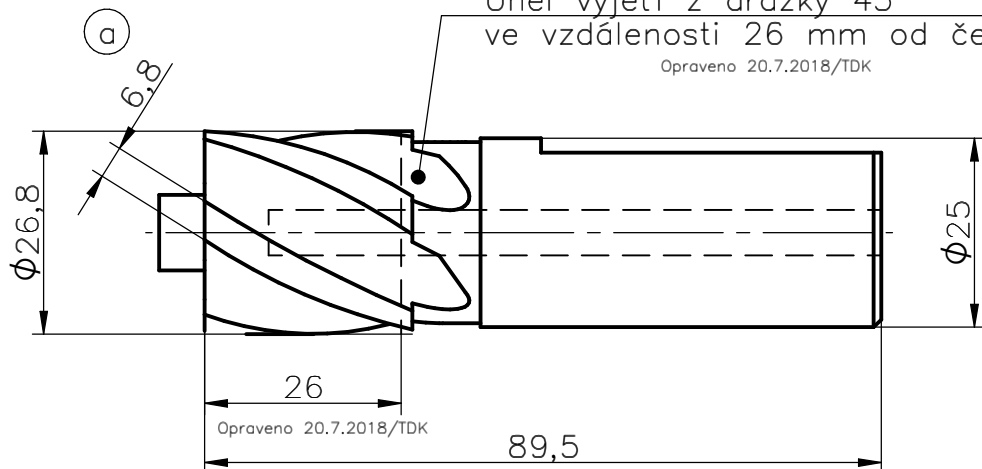
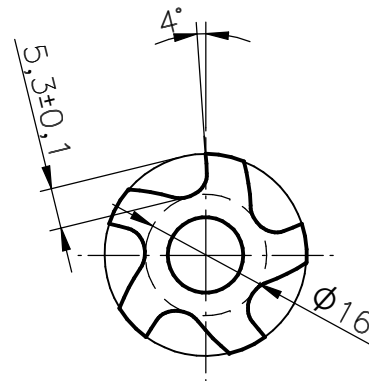


Úhel vyjetí z drážky 45°
ve vzdálenosti 26 mm od čela

Opraveno 20.7.2018/TDK

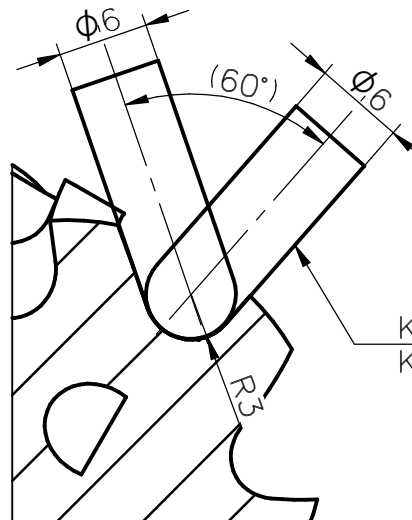
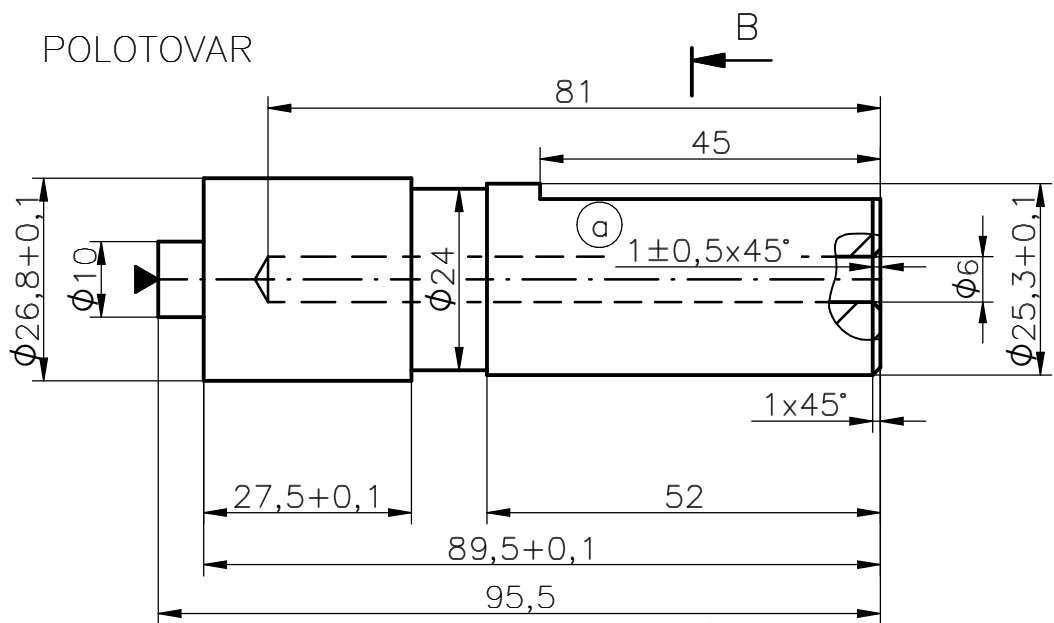


FRÉZOVÁNÍ DRÁŽEK

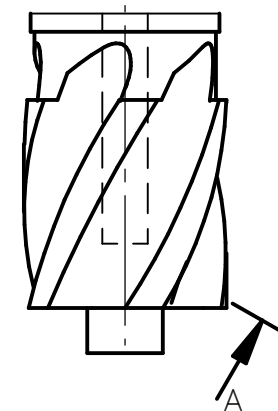


ŘEZ A-A

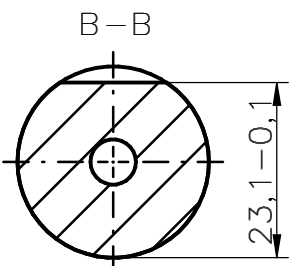
POLOTOVAR



KRAJNÍ POLOHY
KULOVÉ FRÉZY



Stoupání šroubovice drážek 144,2 mm



POČET ZUBŮ:	z=5
ŠROUBOVICE:	30° – pravá
SMĚR ŘEZU:	Pravořezný
CHLAZENÍ ROZMĚR:	Ø6 – central
OBRÁB. MAT.:	---
POVLAK:	---
ZÁKAZNÍK:	ASTRA MOTOR

ZMĚNY	a-Úprava sražení na vstupu chlad. kanálku – nutné dodržet toleranci		
	a-Úprava kotování šířky zubu 4.2.2020/TDK		
1:1	26.9.2017	S390M Ø28	
MĚŘITKO	DATUM	ČÍSLO MATERIÁLU	
KRESLIL	ING. DANĚK	NÁZEV Polotovár VN022-000002-07 (frézování drážek)	
SCHVÁLIL	AMBROZ	ČÍSLO VÝKRESU	
 ASTRA MOTOR OBRÁBĚCÍ NÁSTROJE		VN11-000059	