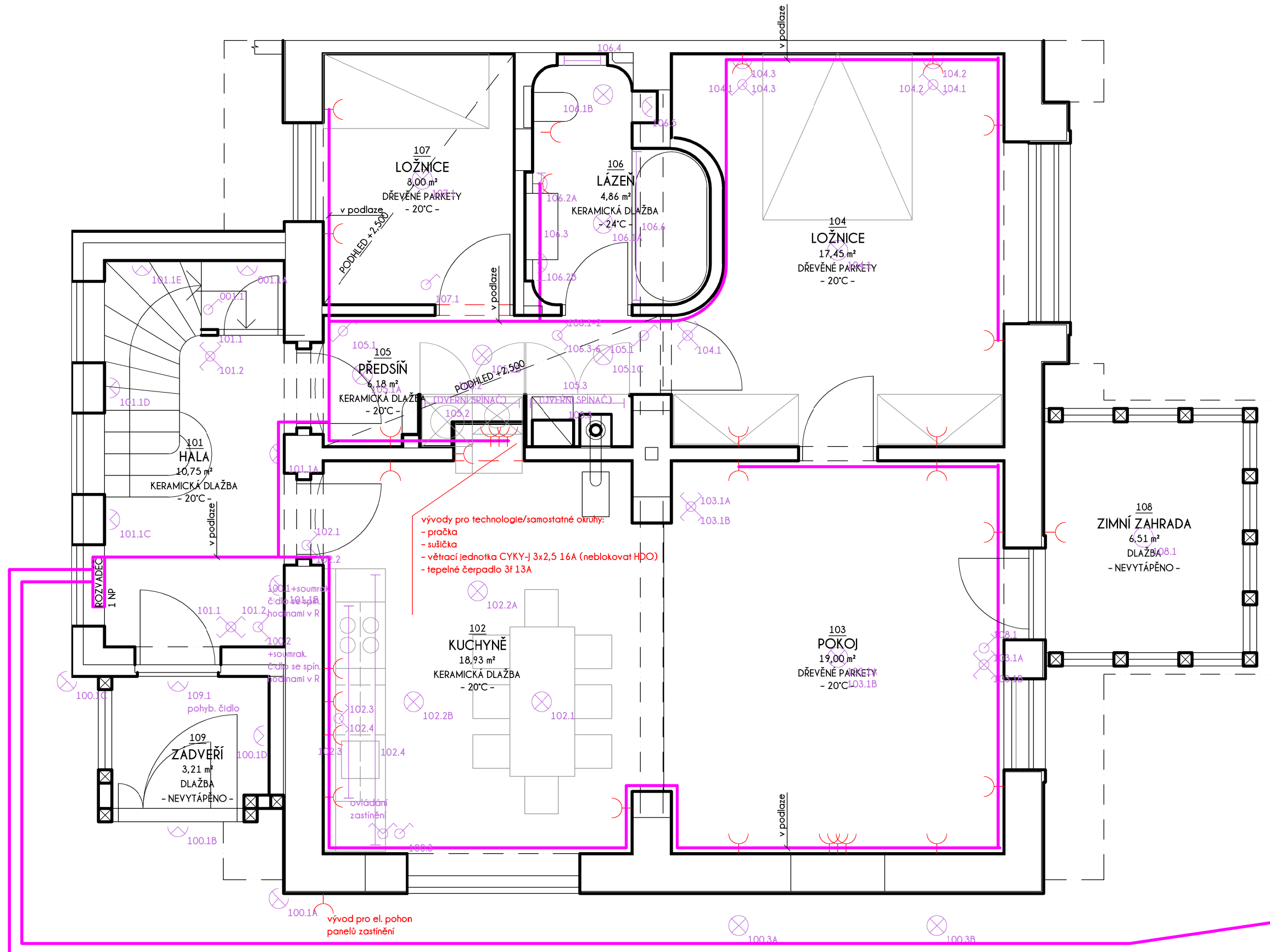


# PŮDORYS 1. NADZEMNÍHO PODLAŽÍ

LAŽÍ



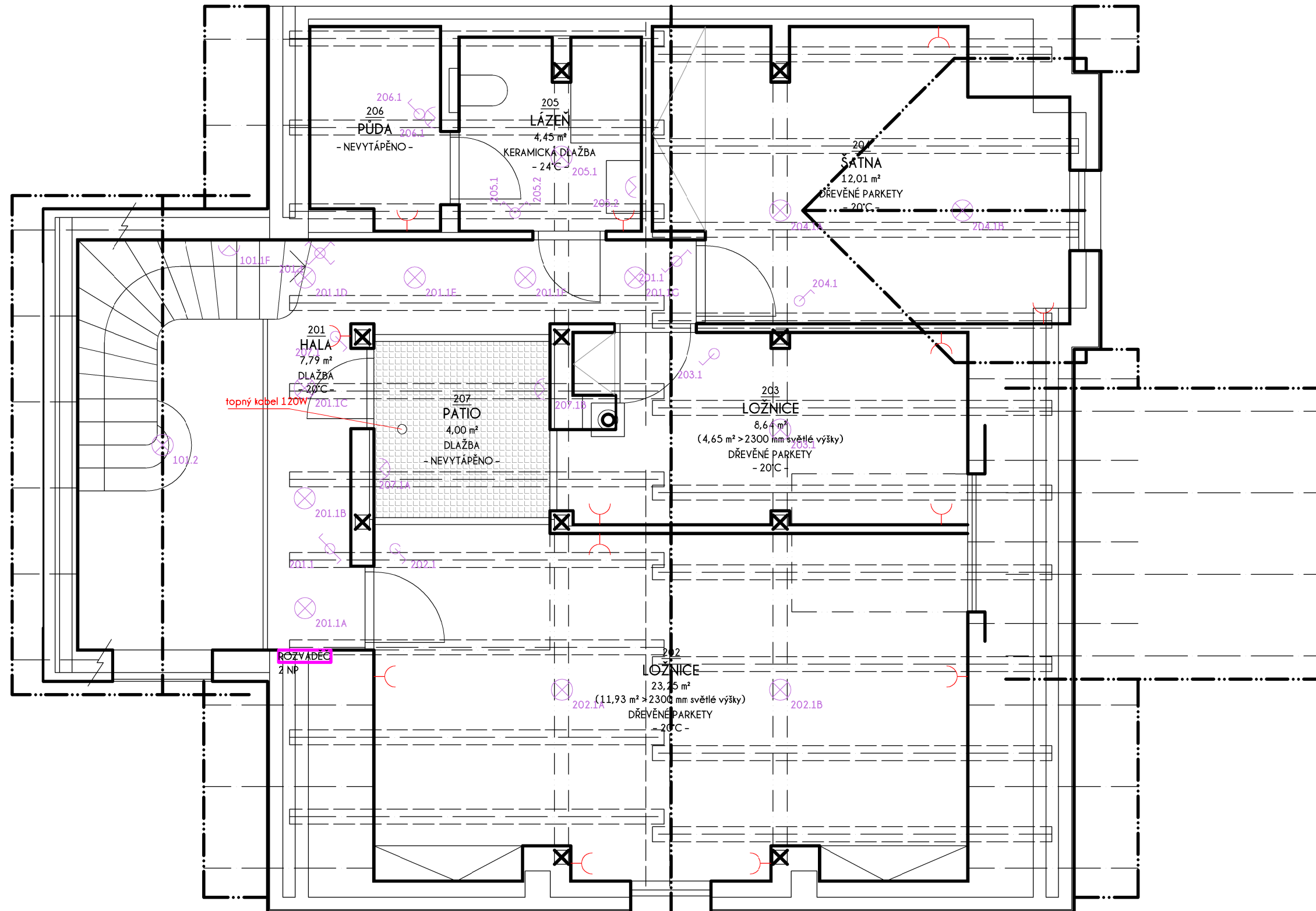
- vývody na zahradu/samostatné okruhy:
- energopříř 400V+230V
  - bazénová technologie
  - pohon vrat
  - skleník (1x 400V+230V)
  - altán (světlo + zásuvka 230V)
  - čerpadlo studna (rezerva)
  - čerpadlo dešťová voda 230V

- vývody pro technologie/samostatné okruhy:
- pračka
  - sušička
  - větrací jednotka CYKY-J 3x2,5 16A (neblokovat HDO)
  - tepelné čerpadlo 3f 13A

- POZNÁMKY:
- vypínače i zásuvky ve výšce 820 mm, není-li uvedeno jinak!
  - pozice v kuchyni budou upřesněny po dohodě s dodavatelem
  - každý přístroj v samostatném rámečku osově vzdálenosti krabic 100 mm

venkovní jednotka tepelného čerpadla 3f 16A

# PŮDORYS PŮDY



- POZNÁMKY:**
- vypínače i zásuvky ve výšce 820 mm, není-li uvedeno jinak!
  - pozice v kuchyni budou upřesněny po dohodě s dodavatelem
  - každý přístroj v samostatném rámečku osově vzdálenosti krabic 100 mm