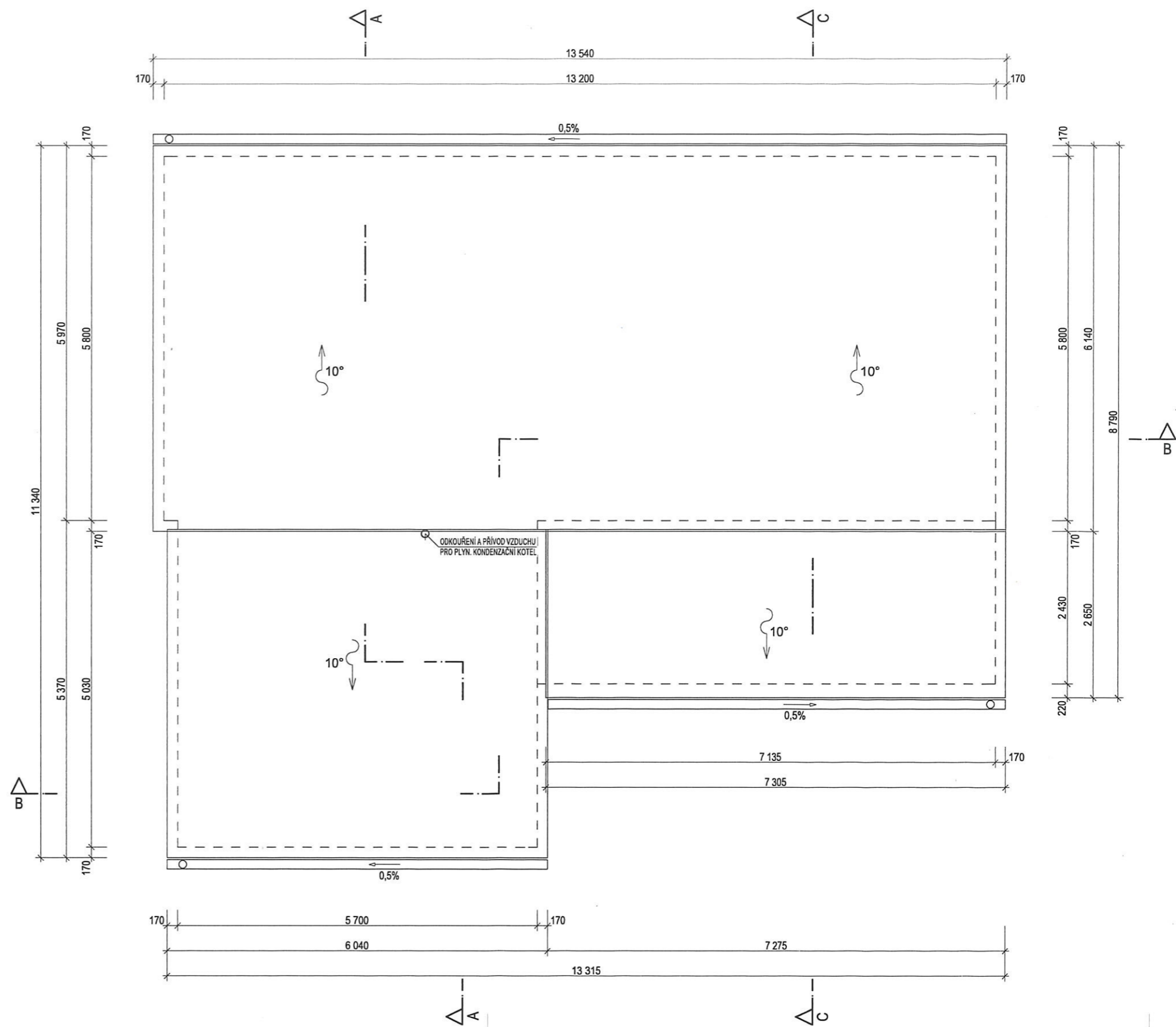
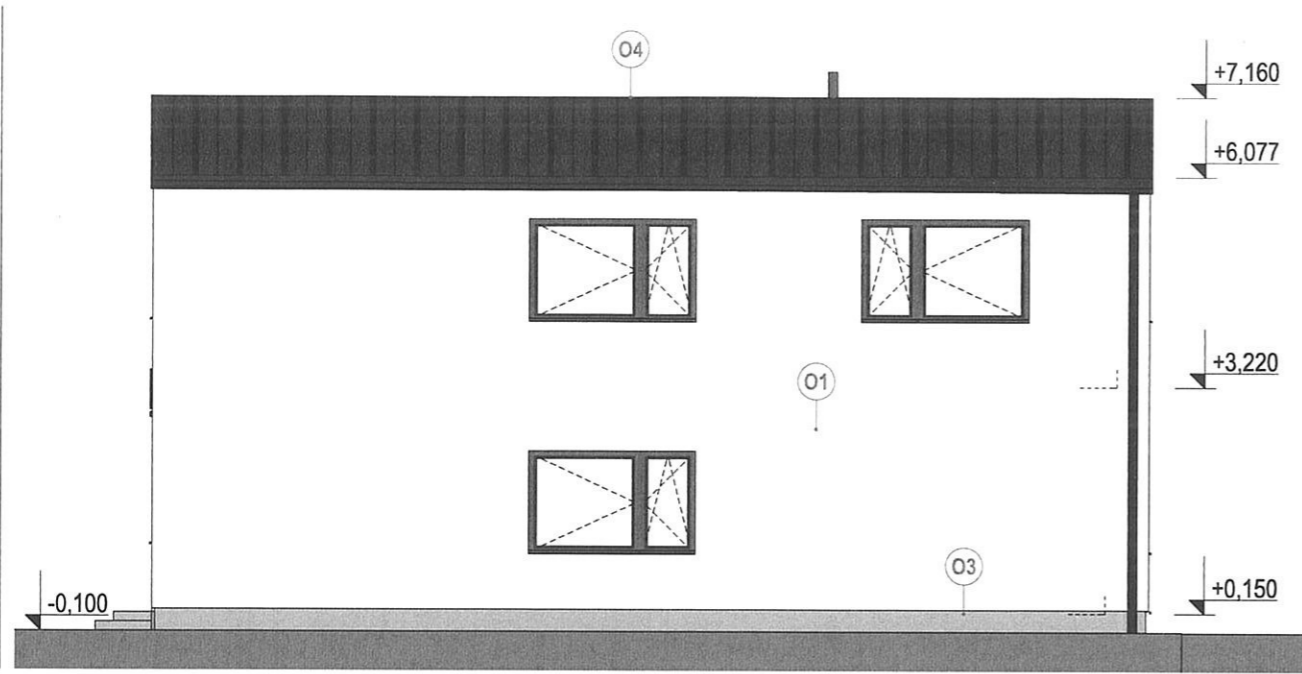


POZNÁMKY

- DIMENZE DEŠŤOVÝCH ŽLABŮ DN 150
- KLEMPÍŘSKÉ PRVKY BUDOU Z MĚDĚNÉHO NEBO POZINKOVANÉHO PLECHU, BARVA A TYP DLE VÝBĚRU INVESTORA
- VŠECHNY DŘEVĚNÉ KONSTRUKCE BUDOU OPATŘENY NÁTĚREM PROTI PLÍSNÍM, HNILOBĚ A DŘEVOKAZNĚMU HMYZU
- ODVĚTRÁNÍ STŘEŠNÍHO PLÁŠTĚ U OKAPU PRŮBĚŽNOU SPÁROU ZAKRYTOU SÍTKOU PROTI PTÁKŮM
- STŘEŠNÍ KRYTINA PLECHOVÁ (NAPŘ. SATJAM RAPID, PREFA PREFALZ apod.), BARVA A TYP DLE INVESTORA.
U FALCOVANÉ KRYTINY NUTNO VLOŽIT DO OHYBŮ (FALCŮ) TĚSNÍCÍ PÁSKU!
- SNĚHOVÉ ZÁBRANY NEBO ZACHYTÁVAČE BUDOU DIMENZOVÁNY DLE POKYŇŮ VÝROBCE VYBRANÉ KRYTINY, DLE SKLONU STŘECHY 10°, PRO SNĚHOVOU OBLAST II
- PŘÍSTUP NA STŘECHU Z DŮVODU REVIZE BUDE ŘEŠEN Z VNĚJŠKU OBJEKTU (NAPŘ. ŽEBŘÍKEM NEBO PLOŠINOU)
- BEZPEČNOSTNÍ PRVKY PRO ZPŘÍSTUPNĚNÍ STŘECHY BUDOU NAVRŽENY DLE POKYŇŮ VÝROBCE VYBRANÉ KRYTINY



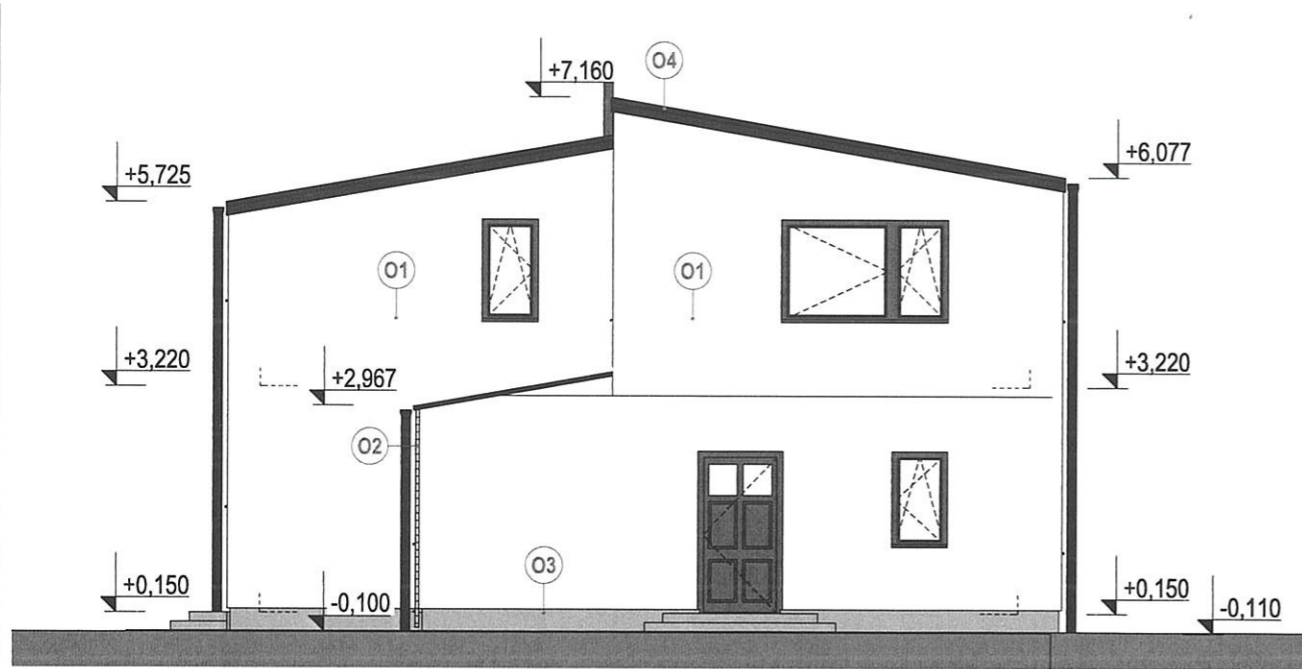
JIHOVÝCHODNÍ POHLED



SEVEROZÁPADNÍ POHLED



JIHOZÁPADNÍ POHLED



SEVEROVÝCHODNÍ POHLED

