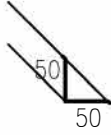
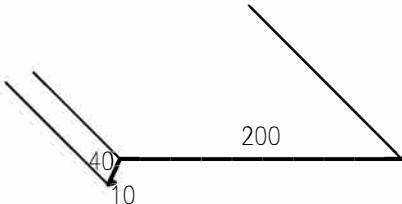
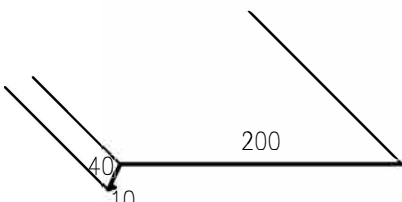


OZN.	SCHÉMA POLOŽKY	POPIS POLOŽKY	ROZMĚR, POČ. KUSŮ, POZNÁMKA
K 01		<p>ATIKOVÁ OKAPNICE HÁKOVÁ PRO ZAKRYTÍ ZAKONČENÍ ATIKY</p> <p>MAT: PVC KAŠIROVANÉ PLECHY</p> <p>–OCELOVÝ POZINKOVANÝ PLECH TL. 0,6mm + PVC FÓLIE TL. 0,6mm STABILIZOVANÁ VŮČI POVĚTRNOSTNÍM VLIVŮM</p> <p>BARVA: TMAVĚ ŠEDÁ</p>	<p>ROZVINUTÁ ŠÍŘKA: 250mm TL.: 1,2mm CELK. DÉLKA BLOK C: ~126m CELK. DÉLKA BLOK A,B: ~229m</p> <p>POZNÁMKA: –NUTNO PŘÍZPŮSOBIT SKLONU STŘEŠNÍ ROVINY –DODÁVKA BUDE ŘEŠENA NA ZÁKLADĚ SYSTÉMU DODAVATELE STŘECHY, VČETNĚ DOPLŇKŮ –SYSTÉMOVÉ DOPLŇKY PRO KOUTY ROHY –DOPLŇKY PRO KOTVENÍ</p>
K 02		<p>L PROFIL VNITŘNÍ PRO NATAVENÍ PVC IZOLACE PRO PŘECHOD NA SVISLOU KONSTRUKCI – ROHOVÝ</p> <p>MAT: PVC KAŠIROVANÉ PLECHY</p> <p>–OCELOVÝ POZINKOVANÝ PLECH TL. 0,6mm + PVC FÓLIE TL. 0,6mm STABILIZOVANÁ VŮČI POVĚTRNOSTNÍM VLIVŮM</p> <p>BARVA: TMAVĚ ŠEDÁ</p>	<p>ROZVINUTÁ ŠÍŘKA: 100mm TL.: 1,2mm CELK. DÉLKA BLOK C: ~115m CELK. DÉLKA BLOK A,B: ~265m</p> <p>POZNÁMKA: –NUTNO PŘÍZPŮSOBIT SKLONU STŘEŠNÍ ROVINY –DODÁVKA BUDE ŘEŠENA NA ZÁKLADĚ SYSTÉMU DODAVATELE STŘECHY, VČETNĚ DOPLŇKŮ –SYSTÉMOVÉ DOPLŇKY PRO KOUTY ROHY –DOPLŇKY PRO KOTVENÍ</p>
K 03		<p>STĚNOVÁ LIŠTA, PRO UKONČENÍ PVC IZOLACE NA SVISLÉ STĚNĚ, ZAKONČENÍ ZATMĚLENÍM</p> <p>MAT: PVC KAŠIROVANÉ PLECHY</p> <p>–OCELOVÝ POZINKOVANÝ PLECH TL. 0,6mm + PVC FÓLIE TL. 0,6mm STABILIZOVANÁ VŮČI POVĚTRNOSTNÍM VLIVŮM</p> <p>BARVA: TMAVĚ ŠEDÁ</p>	<p>ROZVINUTÁ ŠÍŘKA: 100mm TL.: 1,2mm CELK. DÉLKA BLOK C: ~22m CELK. DÉLKA BLOK A,B: ~122m</p> <p>POZNÁMKA: –NUTNO PŘÍZPŮSOBIT SKLONU STŘEŠNÍ ROVINY –DODÁVKA BUDE ŘEŠENA NA ZÁKLADĚ SYSTÉMU DODAVATELE STŘECHY, VČETNĚ DOPLŇKŮ –SYSTÉMOVÉ DOPLŇKY PRO KOUTY ROHY –DOPLŇKY PRO KOTVENÍ</p>

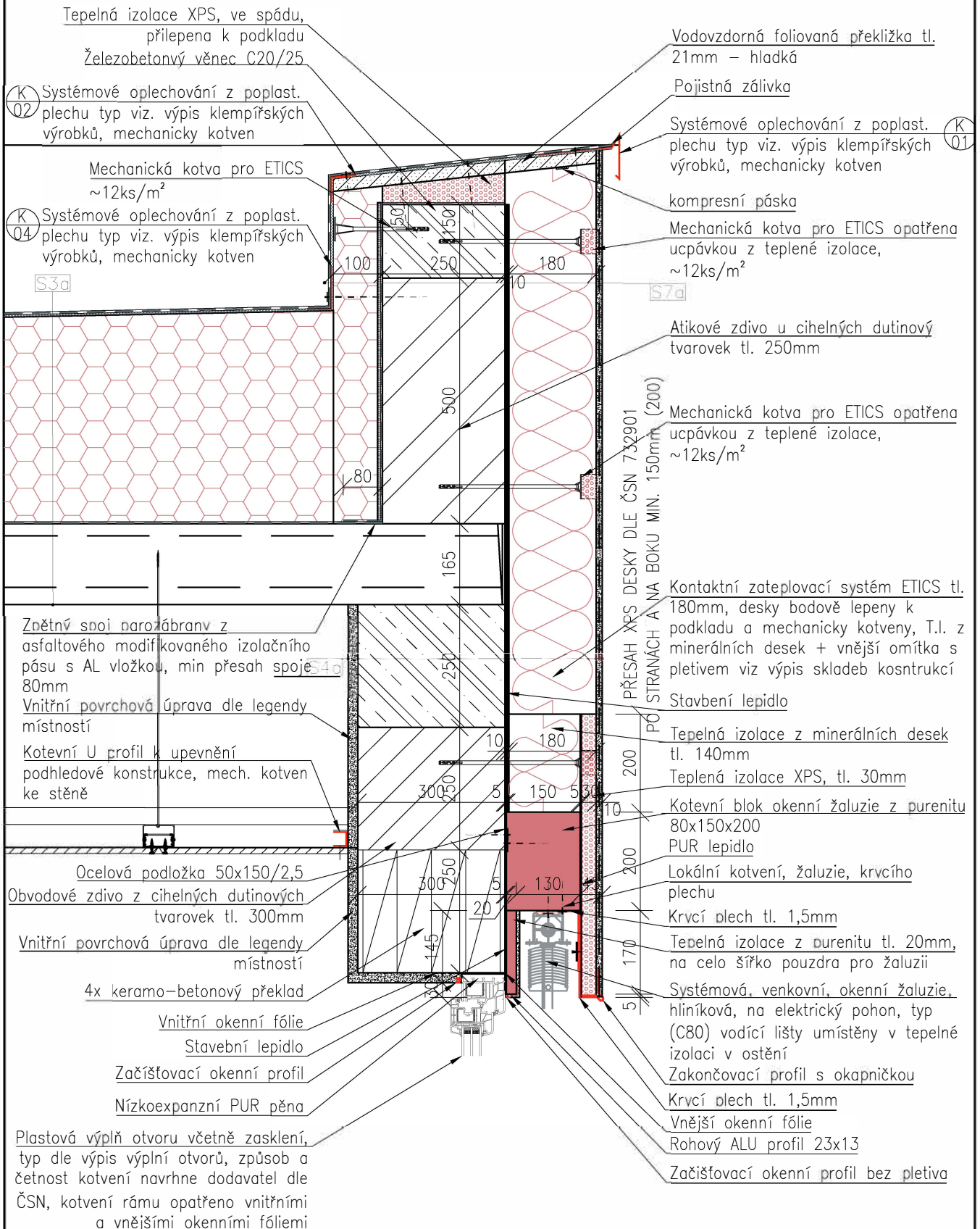
OZN.	SCHÉMA POLOŽKY	POPIS POLOŽKY	ROZMĚR, POČ. KUSŮ, POZNÁMKA
K 04		<p>L PROFIL VNITŘNÍ PRO NATAVENÍ PVC IZOLACE PRO PŘECHOD NA SVISLOU KONSTRUKCI – KOUTOVÝ</p> <p>MAT: PVC KAŠIROVANÉ PLECHY</p> <p>–OCELOVÝ POZINKOVANÝ PLECH TL. 0,6mm + PVC FÓLIE TL. 0,6mm STABILIZOVANÁ VŮČI POVĚTRNOSTNÍM VLIVŮM</p> <p>BARVA: TMAVĚ ŠEDÁ</p>	<p>ROZVINUTÁ ŠÍŘKA: 100mm TL.: 1,2mm CELK. DÉLKA BLOK C: ~134m CELK. DÉLKA BLOK A,B ~405m</p> <p>POZNÁMKA: –NUTNO PŘÍZPŮSOBIT SKLONU STŘEŠNÍ ROVINY –DODÁVKA BUDE ŘEŠENA NA ZÁKLADĚ SYSTÉMU DODAVATELE STŘECHY, VČETNĚ DOPLŇKŮ –SYSTÉMOVÉ DOPLŇKY PRO KOUTY ROHY –DOPLŇKY PRO KOTVENÍ</p>
K 05		<p>OPLECHOVÁNÍ OKAPU, PLECHOVÁ OKAPNIČKA PRO VRSTVU POJISTNĚ IZOLACE STŘECHY</p> <p>MAT: POZINK. PLECH</p> <p>–OCELOVÝ POZINKOVANÝ PLECH TL. 0,63mm</p> <p>BARVA: TMAVĚ ŠEDÁ</p>	<p>ROZVINUTÁ ŠÍŘKA: 250mm TL.: 0,63mm CELK. DÉLKA BLOK C: ~10m</p> <p>POZNÁMKA: OKAPNIČKA BUDE VLOŽENA, NALEPENA DO VRSTVY HYDROIZOLAČNÍ STĚRKY NA BALKÓNOVÉ DESCE –NUTNO PŘÍZPŮSOBIT SKLONU STŘEŠNÍ ROVINY</p>
K 06		<p>OPLECHOVÁNÍ HRANY PRO UKONČENÍ PVC</p> <p>MAT: PVC KAŠIROVANÉ PLECHY</p> <p>–OCELOVÝ POZINKOVANÝ PLECH TL. 0,6mm + PVC FÓLIE TL. 0,6mm STABILIZOVANÁ VŮČI POVĚTRNOSTNÍM VLIVŮM</p> <p>BARVA: TMAVĚ ŠEDÁ</p>	<p>ROZVINUTÁ ŠÍŘKA: 250mm TL.: 1,2mm CELK. DÉLKA BLOK C: ~4,5m</p> <p>POZNÁMKA: –NUTNO PŘÍZPŮSOBIT SKLONU STŘEŠNÍ ROVINY –DODÁVKA BUDE ŘEŠENA NA ZÁKLADĚ SYSTÉMU DODAVATELE STŘECHY, VČETNĚ DOPLŇKŮ –SYSTÉMOVÉ DOPLŇKY PRO KOUTY ROHY –DOPLŇKY PRO KOTVENÍ</p>

OZN.	SCHÉMA POLOŽKY	POPIS POLOŽKY	ROZMĚR, POČ. KUSŮ, POZNÁMKA
K 07		<p>OPLECHOVÁNÍ PARAPETU ZÁBRADLÍ, VČETNĚ KOTVÍCÍCH PRVKŮ Z PÁSOVÉ OCELI</p> <p>MAT: OCELOVÝ POZINK. PLECH tl. 063 MAT: PÁSOVÁ OCEL 50/230/3</p> <p>VZDÁLENOST KOTVÍCÍCH PRVKŮ <math>\bar{a}=300\text{mm}</math></p> <p>BARVA: TMAVĚ ŠEDÁ</p>	<p>ROZVINUTÁ ŠÍŘKA: 770mm TL.: 0,63mm CELK. DÉLKA BLOK C: ~10m CELK. DÉLKA BLOK A,B: ~47m POČET KOTVÍCÍCH PRVKŮ: 380 ks</p> <p>POZNÁMKA: -NUTNO PŘÍZPŮSOBIT SKLONU STŘEŠNÍ ROVINY -DOPLŇKY PRO KOTVENÍ</p>
K 08		<p>OPLECHOVÁNÍ PARAPETU ZÁBRADLÍ, VČETNĚ KOTVÍCÍCH PRVKŮ Z PÁSOVÉ OCELI</p> <p>MAT: OCELOVÝ POZINK. PLECH tl. 063 MAT: PÁSOVÁ OCEL 50/230/3</p> <p>VZDÁLENOST KOTVÍCÍCH PRVKŮ <math>\bar{a}=300\text{mm}</math></p> <p>BARVA: TMAVĚ ŠEDÁ</p>	<p>ROZVINUTÁ ŠÍŘKA: 670mm TL.: 0,63mm CELK. DÉLKA BLOK A,B: ~8m POČET KOTVÍCÍCH PRVKŮ: 54 ks</p> <p>POZNÁMKA: -NUTNO PŘÍZPŮSOBIT SKLONU STŘEŠNÍ ROVINY -DOPLŇKY PRO KOTVENÍ</p>
K 09		<p>VPUST PRO NOUZOVÉ ODVODNĚNÍ STŘECHY (HL powersafe) DN75</p> <p>ODVODNĚNÍ PŘES ATIKU, POTRUBÍ ULOŽENO V TEPLENÉ IZOLACI STŘECHY –VČETNĚ SVISLÉHO POTRUBÍ A JEHO UPEVNĚNÍ</p>	<p>POČET: 8KS</p> <p>POZNÁMKA: -NUTNO PŘÍZPŮSOBIT SKLONU STŘEŠNÍ ROVINY -DODÁVKA BUDE ŘEŠENA NA ZÁKLADĚ SYSTÉMU DODAVATELE</p>

OZN.	SCHÉMA POLOŽKY	POPIS POLOŽKY	ROZMĚR, POČ. KUSŮ, POZNÁMKA
K 10		<p>DRŽÁK PRO UPEVNĚNÍ VODIČE HROMOSVODU + MANŽETA Z mPVC FÓLIE</p> <p>MAT: PE-MAKROSTAB UV 2002/LDPE IT20</p> <p>VZDÁLENOST KOTVÍCÍCH PRVKŮ <math>\bar{a}=600\text{mm}</math></p> <p>BARVA: ŠEDÁ</p> <p>MANŽETA Z mPVC FÓLIE</p> <p>BETONOVÝ PODSTAVEC SE ZÁVITEM M16 PRO STOJAN JÍMACÍ TYČE, VČETNĚ PVC PODLOŽKY</p> <p>MAT: PLAST ODOLNÝ PROTI UV ZÁŘENÍ S BETONOVOU VÝPLNÍ</p> <p>BARVA: ČERNÁ</p> <p>STOJAN PRO JÍMACÍ TYČ S ROVNÝM KONCEM, ROZPĚTÍ PODPĚŘ cca 350mm, PRO JÍMACÍ TYČE DO VÝŠKY 1,5M</p> <p>PRO JÍMACÍ TYČE DO VÝŠKY 3M, NUTNO POUŽÍT STOJAN S ROZPĚTÍM 700mm</p> <p>MAT.: OCELOVÁ KONSTRUKCE NA PLAST/BETONOVÝCH PODPORÁCH</p>	<p>VÝŠKA VODIČE: 120mm</p> <p>VÝŠKA PRVKU: 138mm</p> <p>POZNÁMKA: -NUTNO PŘÍZPŮSOBIT SKLONU STŘEŠNÍ ROMNY -PŘI PROVÁDĚNÍ NUTNO POSTUPOVAT DLE NÁVODŮ VÝROBCE -DODAVATEL JE POVINEN SI ZKONTROLOVAT VÝPIS S OHLEDEM NA PROJEKT ELEKTROTECHNIKY, VÝKRES OCHRANY PŘED BLESKEM -SVISLÉ UZEMŇOVACÍ SOUSTAVY BUDOU VEDENY V KONTAKTNÍM ZATEPLENÍ V NETŘÍŠTIVÝCH CHRÁNIČKÁCH VIZ. PROJEKT ELEKTROTECHNIKY</p>

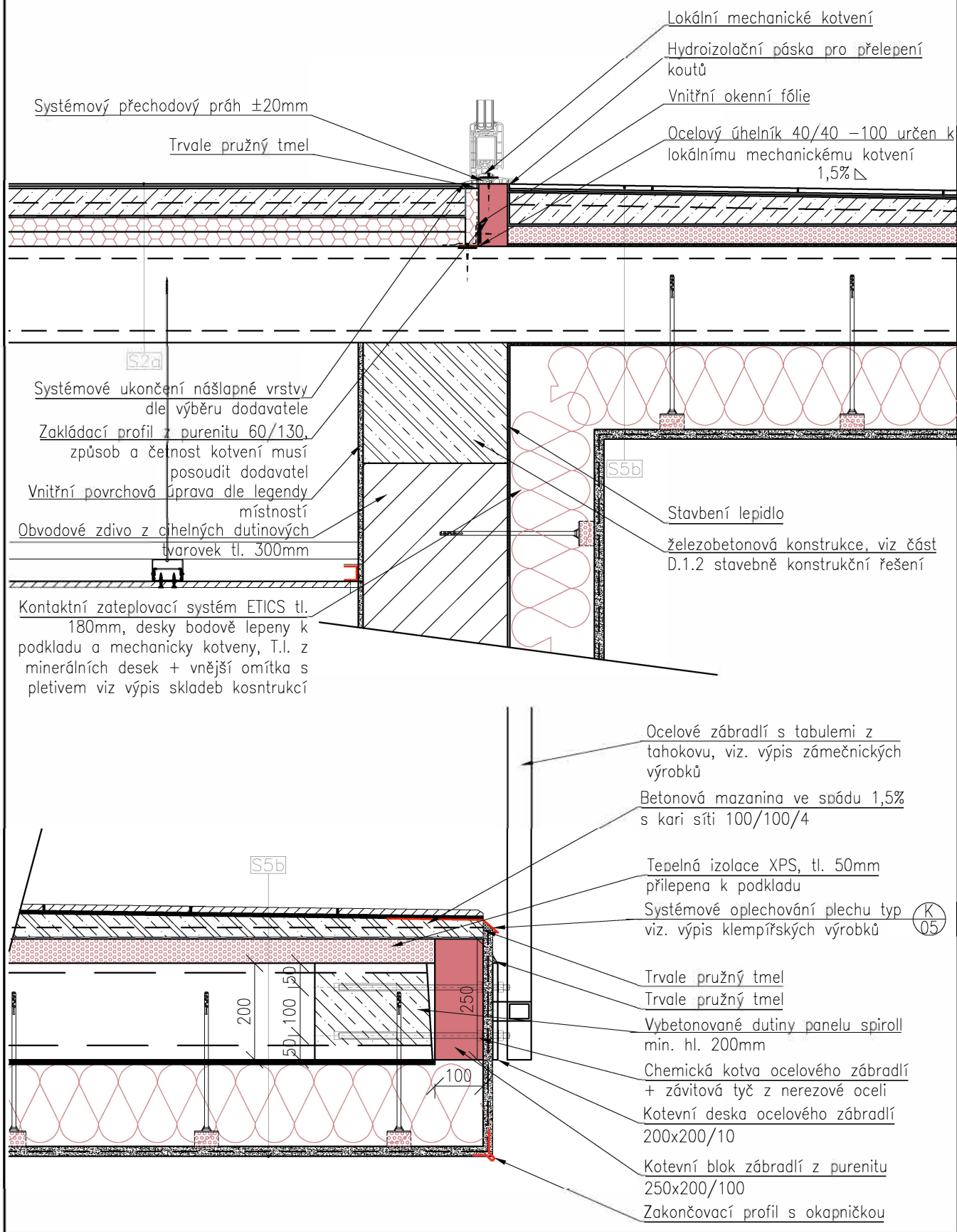
## DETAILY KLEMPÍŘSKÝCH VÁROBKŮ

### DETAIL OPLECHOVÁNÍ U ATIKY



## DETAILY KLEMPÍŘSKÝCH VÝROBKŮ

### DETAIL OPLECHOVÁNÍ U BALKÓNU



## DETAILY KLEPÍŘSKÝCH VÝROBKŮ

### DETAIL OPLECHOVÁNÍ U BALKONOVÉHO ZÁBRADLÍ

Trvale pružný tmel  
kompresní páska  
Vodovzdorná foliovaná překližka tl.  
21mm – hladká

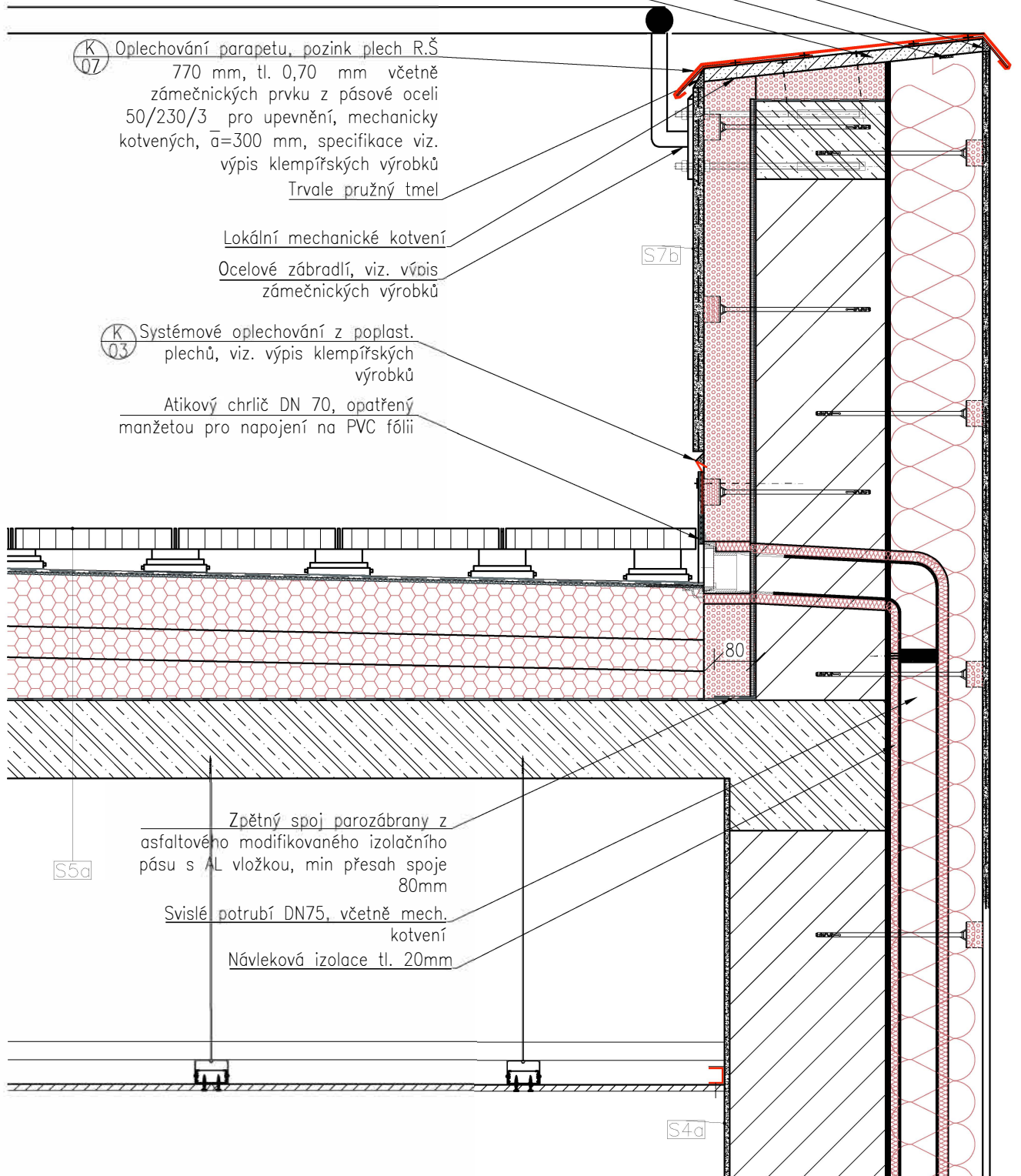
(K 07) Oplechování parapetu, pozink plech R.Š  
770 mm, tl. 0,70 mm včetně  
zámečnických prvku z pásové oceli  
50/230/3 pro upevnění, mechanicky  
kotvených,  $\bar{a}=300$  mm, specifikace viz.  
výpis klempířských výrobků

Trvale pružný tmel

Lokální mechanické kotvení  
Ocelové zábradlí, viz. výpis  
zámečnických výrobků

(K 03) Systémové oplechování z poplast.  
plechů, viz. výpis klempířských  
výrobků

Atikový chrlič DN 70, opatřený  
manžetou pro napojení na PVC fólii



Zpětný spoj parozábrany z  
asfaltového modifikovaného izolačního  
pásu s AL vložkou, min přesah spoje  
80mm

Svislé potrubí DN75, včetně mech.  
kotvení

Návleková izolace tl. 20mm

S5a

S4d

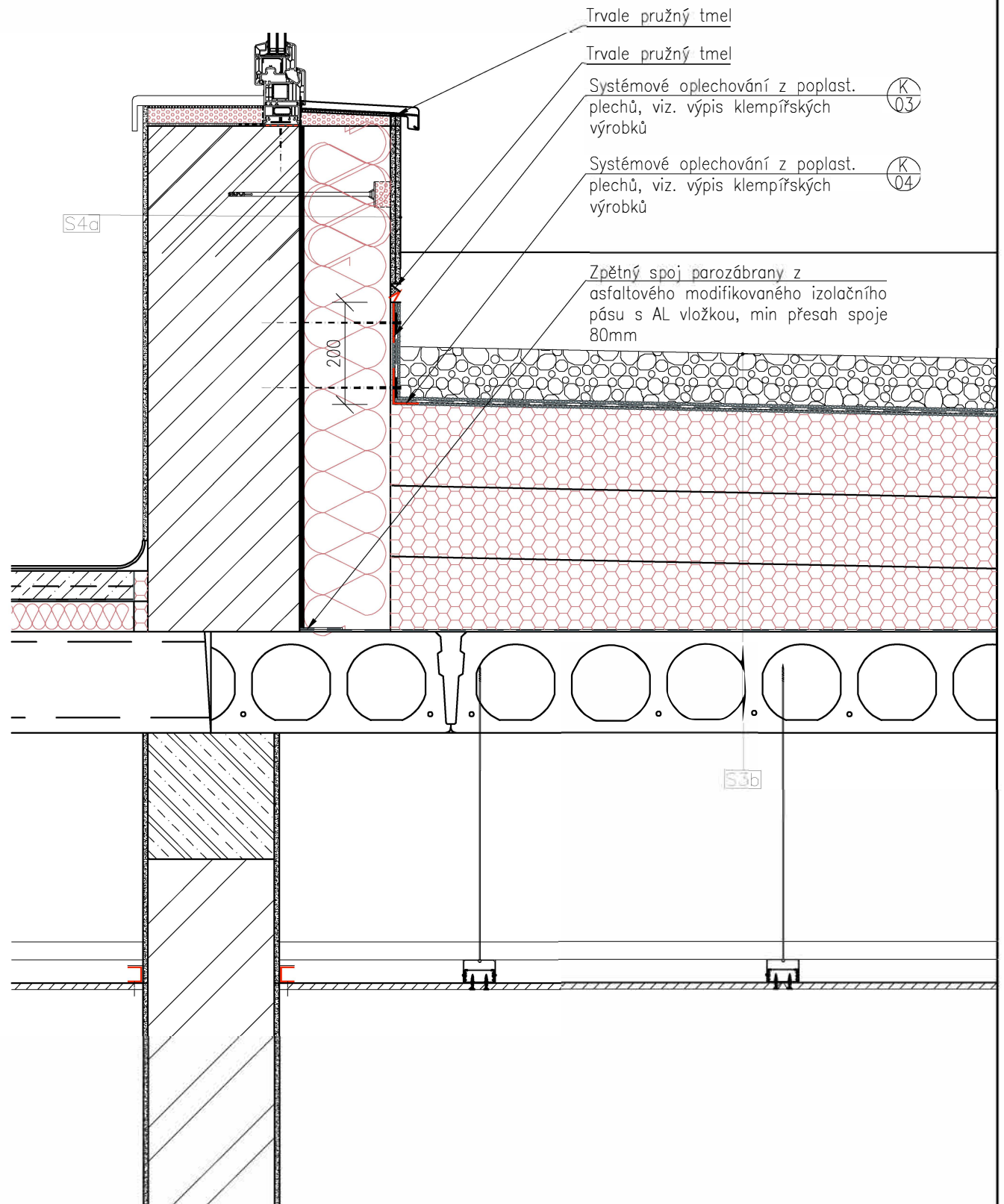
S7b

80



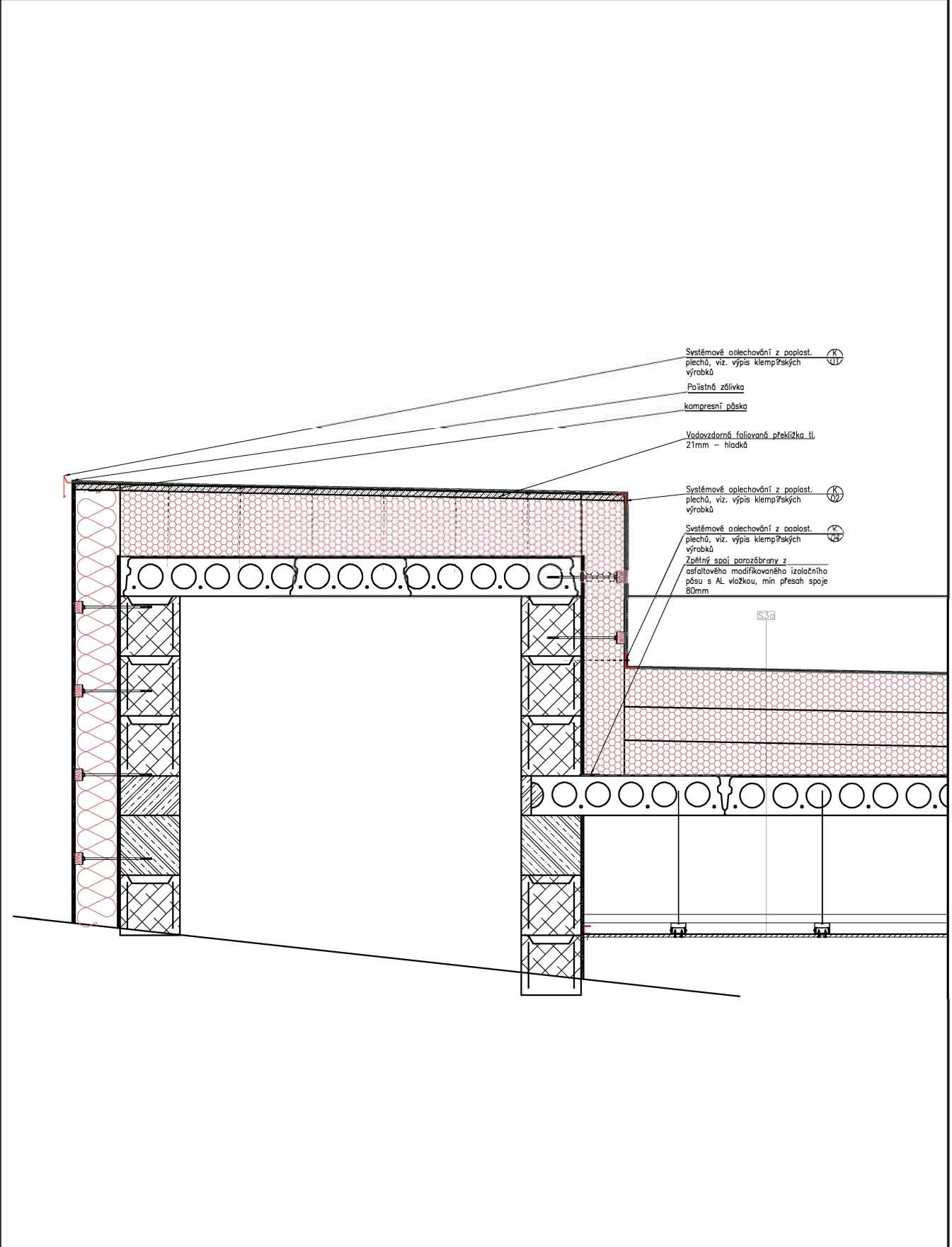
## DETAILY KLEPÍŘSKÝCH VÁROBKŮ

## DETAIL OPLECHOVÁNÍ U SVISLÉ STĚNY



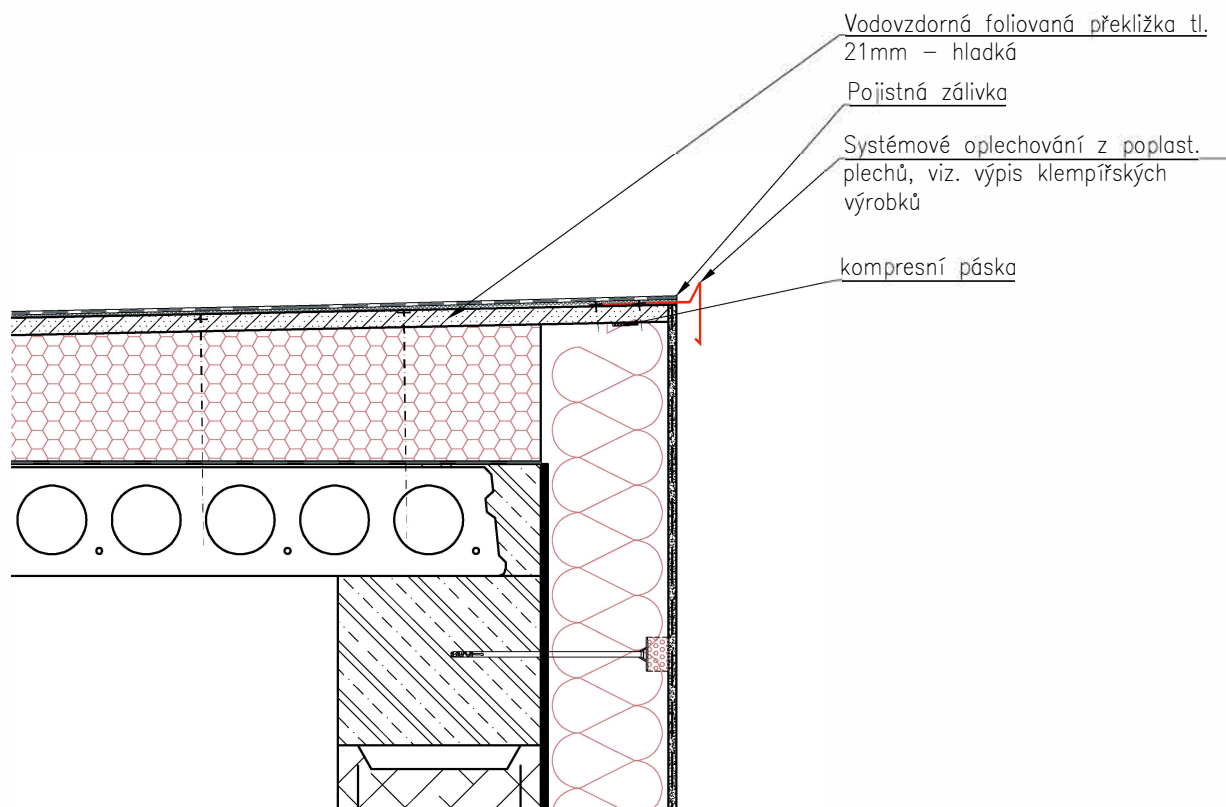
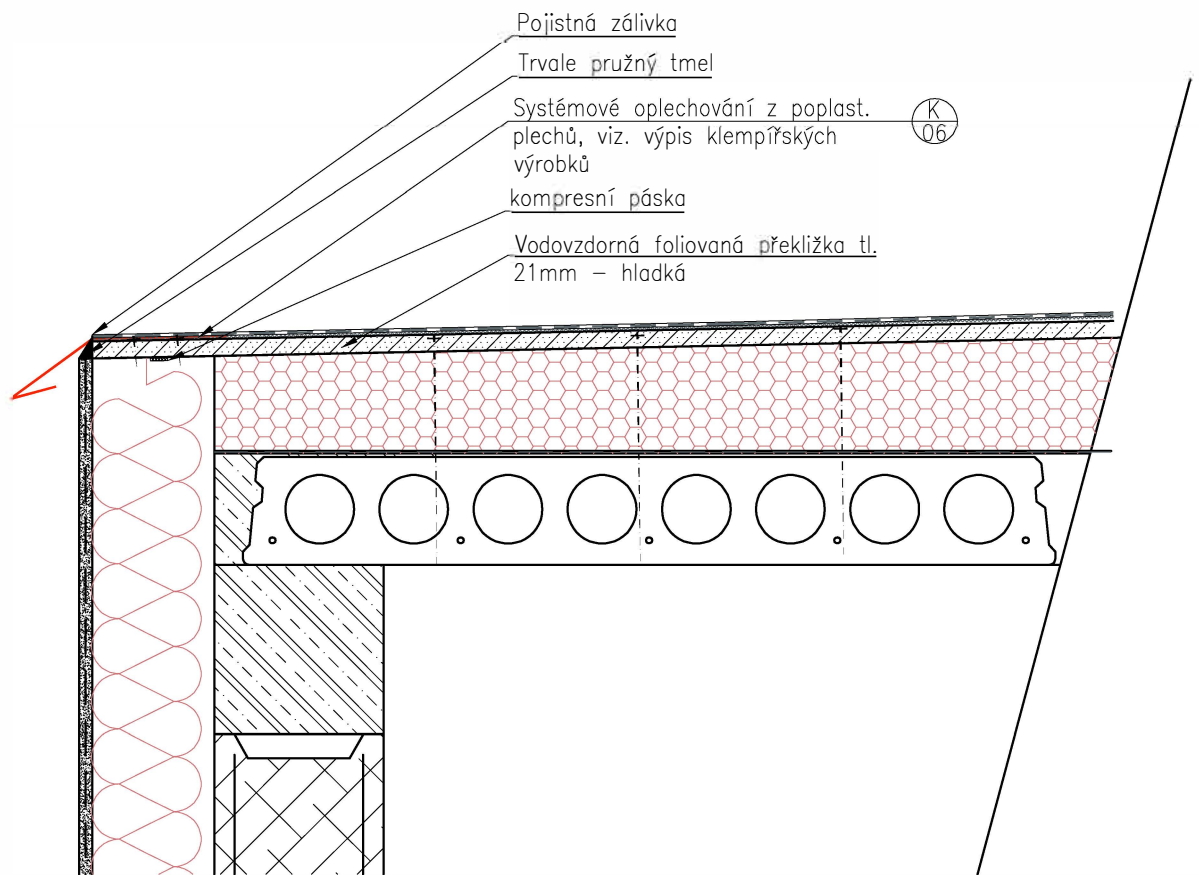
# DETAILY KLEPÍŘSKÝCH VÁROBKŮ

## DETAIL OPLECHOVÁNÍ VÝTAHOVÉ ŠACHTY NA BLOKU A



## DETAILY KLEPÍŘSKÝCH VÁROBKŮ

### DETAIL OPLECHOVÁNÍ VÝTAHOVÉ ŠACHTY NA BLOKU C



## DETAILY KLEMPÍŘSKÝCH VÝROBKŮ

### DETAIL OPLECHOVÁNÍ U TERASOVÉHO ZÁBRADÍ BLOK A

(K 08) Oplechování parapetu, pozink plech R.Š.  
670 mm, tl. 0,70 mm včetně  
zámečnických prvků z pásové oceli  
50/230/3 pro upevnění, mechanicky  
kotvených,  $\bar{a}=300$  mm, specifikace viz.  
výpis klempířských výrobků

(K 02) Systémové oplechování z poplast.  
plechů, viz. výpis klempířských  
výrobků

Vodovzdorná foliovaná překližka tl.  
21mm – hladká

Trvale pružný tmel  
kompresní páska

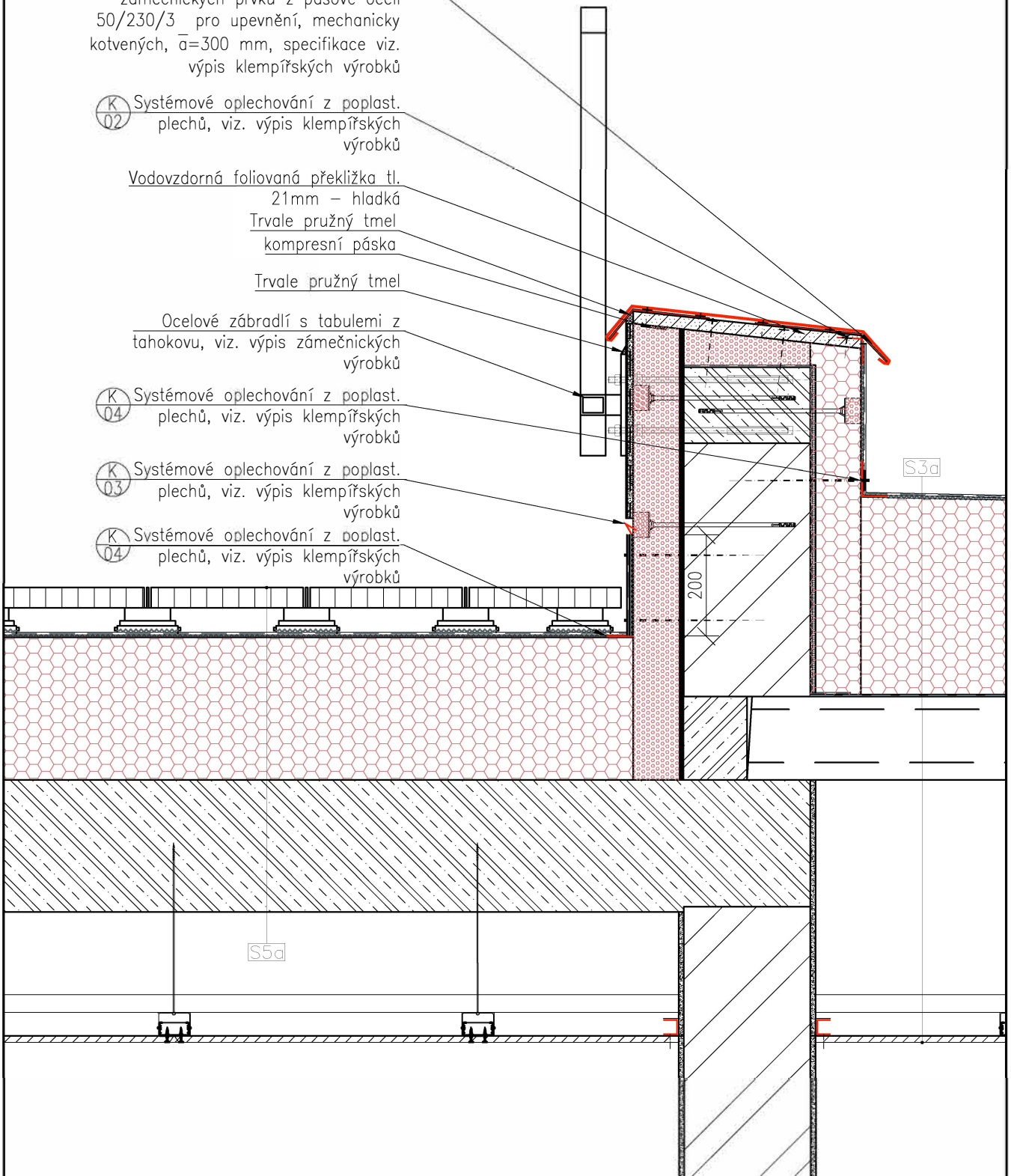
Trvale pružný tmel

Ocelové zábradlí s tabulemi z  
tahokovu, viz. výpis zámečnických  
výrobků

(K 04) Systémové oplechování z poplast.  
plechů, viz. výpis klempířských  
výrobků

(K 03) Systémové oplechování z poplast.  
plechů, viz. výpis klempířských  
výrobků

(K 04) Systémové oplechování z poplast.  
plechů, viz. výpis klempířských  
výrobků

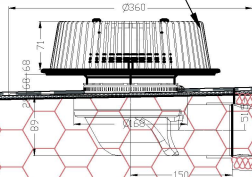


## DETAILY KLEMPÍŘSKÝCH VÁROBKŮ

### DETAIL NOUZOVÉHO ODVODNĚNÍ STŘECHY

K  
09

Havarijní přepad HL powersafe DN  
75, opatřený manžetou pro napojení  
na PVC fólii



S3a

S7a

Zpětný spoj parozábrany z  
asfaltového modifikovaného izolačního  
pásu s AL vložkou, min přesah spoje  
80mm

Svislé potrubí DN75, včetně mech.  
kotvení

Návleková izolace tl. 20mm

S4a

