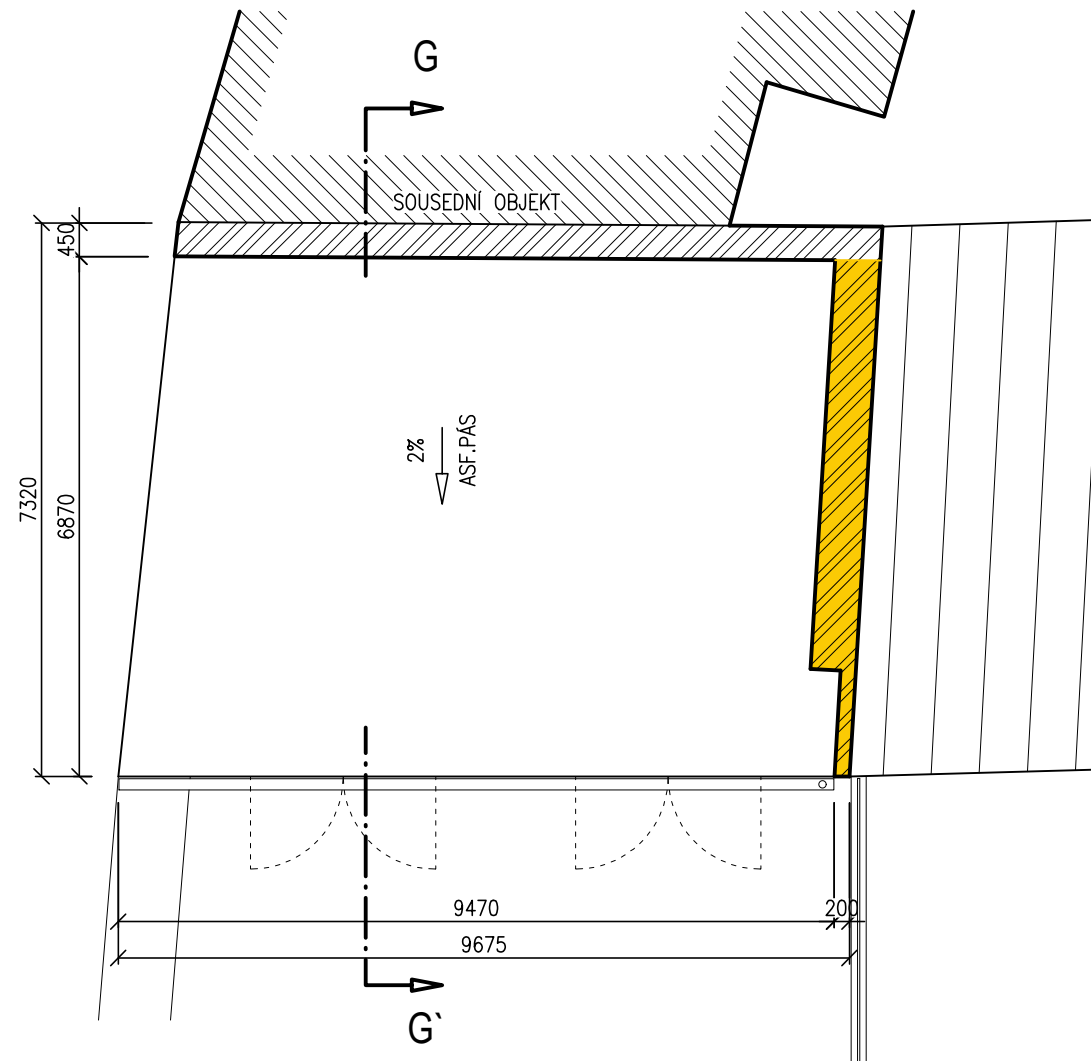
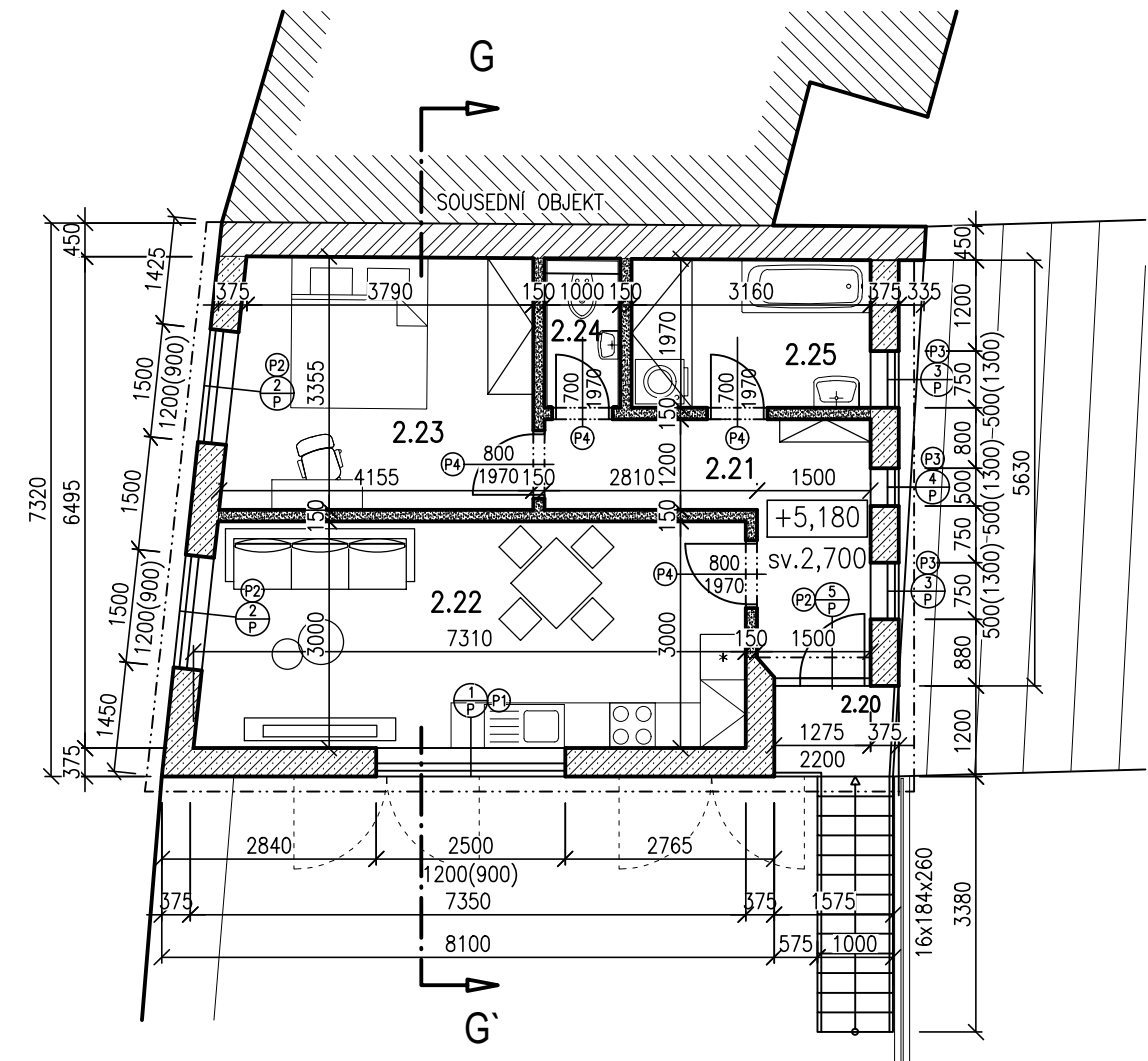


PŮDORYS 2.NP – STÁVAJÍCÍ



PŮDORYS 2.NP – NÁVRH



LEGENDA MÍSTNOSTÍ: OBJEKT "E" 2.NP





OZN.	MÍSTNOST NOVÝ STAV	m ²	PODLAHA	STĚNY+STROP	POZNÁMKA
2.20	ZÁVĚTRÍ	1,80	keramická dlažba	fasáda	
2.21	ZÁDVEŘÍ/CHODBA	2,95	keramická dlažba	VC štuk+SDK	
2.22	OB. POKOJ+KUCHYNE	1,35	vinylová podlaha	VC štuk+SDK	
2.23	LOŽNICE	3,66	vinylová podlaha	VC štuk+SDK	
2.24	WC	3,66	keramická dlažba	ker.obklad+SDK	výška obkl.2,0m
2.25	KOUPELNA	45,10	keramická dlažba	ker.obklad+SDK	výška obkl.2,0m

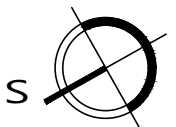
CELKOVÁ PODLAHOVÁ PLOCHA 54,66m²

VÝPIS PŘEKLADŮ: OBJEKT "E" 2.NP

OZN.	TYP	POČET
P1	1x UPA 375; dl. 3000mm	1x
P2	1x NOP 375-2000	3x
P3	1x NOP 375-1250	3x
P4	1x NEP 150-1250	4x

LEGENDA MATERIÁLŮ:

-  BOURACÍ PRÁCE
-  PŮVODNÍ SMÍŠENÉ ZDIVO CPP A KÁMEN NA MVC
-  YTONG Lambda YQ TL. 375mm, NA MALTU YTONG
-  SDK PŘÍČKY TL. 150mm, VÝPLŇ MINERÁLNÍ IZOLACE



VYPRACOVAL	KRESLIL	Ing. ZUZANA KARÁSKOVÁ Tel: 776 766 561 @: karaskova@arch-project.cz	
Ing. Zuzana Karásková	Ing. Zuzana Karásková		
KRAJ: OLOMOUCKÝ	PARCELA č.: st.26/3 st.26/2 a 91 k.ú. Čelechovice na Hané	FORMÁT	2 A4
STAVBA: ČELECHOVICE NA HANÉ – změna užívání stodoly a nástavba nové bytové jednotky nad stávající garáží		DATUM	06.2019
INVESTOR: MAREK BALÁŠ, Zahradní 332, Čelechovice na Hané		STUPEŇ	DUR+DSP
OBJEKT: SO02 NÁSTAVBA GARÁŽÍ – BYTOVÁ JEDNOTKA		ZAKÁZKA ČÍSLO	095/2014
OBSAH: PŮDORYS 2.NP STÁVAJÍCÍ A NOVÝ STAV		MĚŘÍTKO	Č.VÝKRESU
		1:100	D.1.1.b2.4