

## SKLADBY KONŠTRUKCIÍ

### S1 – STREŠNÁ KONŠTRUKCIA (od exteriéru)

- BETÓNOVÁ KRYTINA (napr. BRAMAC TEGALIT PROTECTOR)
- LATOVANIE: 50x30mm
- KONTROLNÝ: 50x30mm
- POISTNÁ HYDROIZOLÁCIA
- KROKOVY (podľa státky RP)

### S1A – STREŠNÁ KONŠTRUKCIA (od exteriéru)

- BETÓNOVÁ KRYTINA (napr. BRAMAC TEGALIT PROTECTOR)
- LATOVANIE: 50x30mm
- KONTROLNÝ: 50x30mm
- POISTNÁ HYDROIZOLÁCIA
- DEBNENIE: 25mm
- KROKOVY (podľa státky RP)

### S2 – STROP (od nevykurovaného priestoru)

- OSB DOSKY (kované do nosnej konštr. stropu): 30mm
- TEPELNÁ IZOLÁCIA (na báze minerálnych vlákien) VKLADANÁ MEZI KLEŠŤINY: 200mm
- KLEŠŤINY (KROKOVY): 180mm
- ROŠŤ Z DREVENÝCH PROFÍLOV (alt. oceľ. profily): 40x80mm
- TEPELNÁ IZOLÁCIA (na báze minerálnych vlákien vkladaná medzi rošť): 80mm
- PAKOZÁBRANA (s AL. vložkou)
- SÁDROKARTÓN + MALBA: 12,5mm

### S3 – PODLAHA NA 1.NP

- NĀŠĽAPNÁ VRSTVA + PODLOŽKA (laminát. podlaho): 10mm
- CEMENTOVÝ POTER: 50mm
- KROČAJOVÁ IZOLÁCIA: 40mm
- MONTOVANÝ STROP PORFIX: 250mm
- OMIETKA + MALBA: 10mm

### S4 – PODLAHA NA TERÉNE (od interiéru)

- NĀŠĽAPNÁ VRSTVA (ker. dlažba) 10mm
- VYKUROVACÍ POTER: 60mm
- SYSTEMOVÁ DOSKA PODLAHOVÉHO VYKUROVANIA: 30mm
- TEPELNÁ IZOLÁCIA (napr. ISOVER EPS NEOFLOOR 150): 100mm
- SEPARAČNÁ FÓLIA: 80mm
- HYDROIZOLAČNÝ SYSTÉM
- PENETRAČNÝ NÁTER
- ZAKLADOVÁ DOSKA (využitý v strede prierezu kari sieťovinou): 150mm
- ZHUŤNÝ ŠTRKOVÝ MĀSIP
- (ZHUŤNOVANÝ PO VRSTVACH HRĽBKY 500mm): 1000mm
- RASTLÝ TERÉN

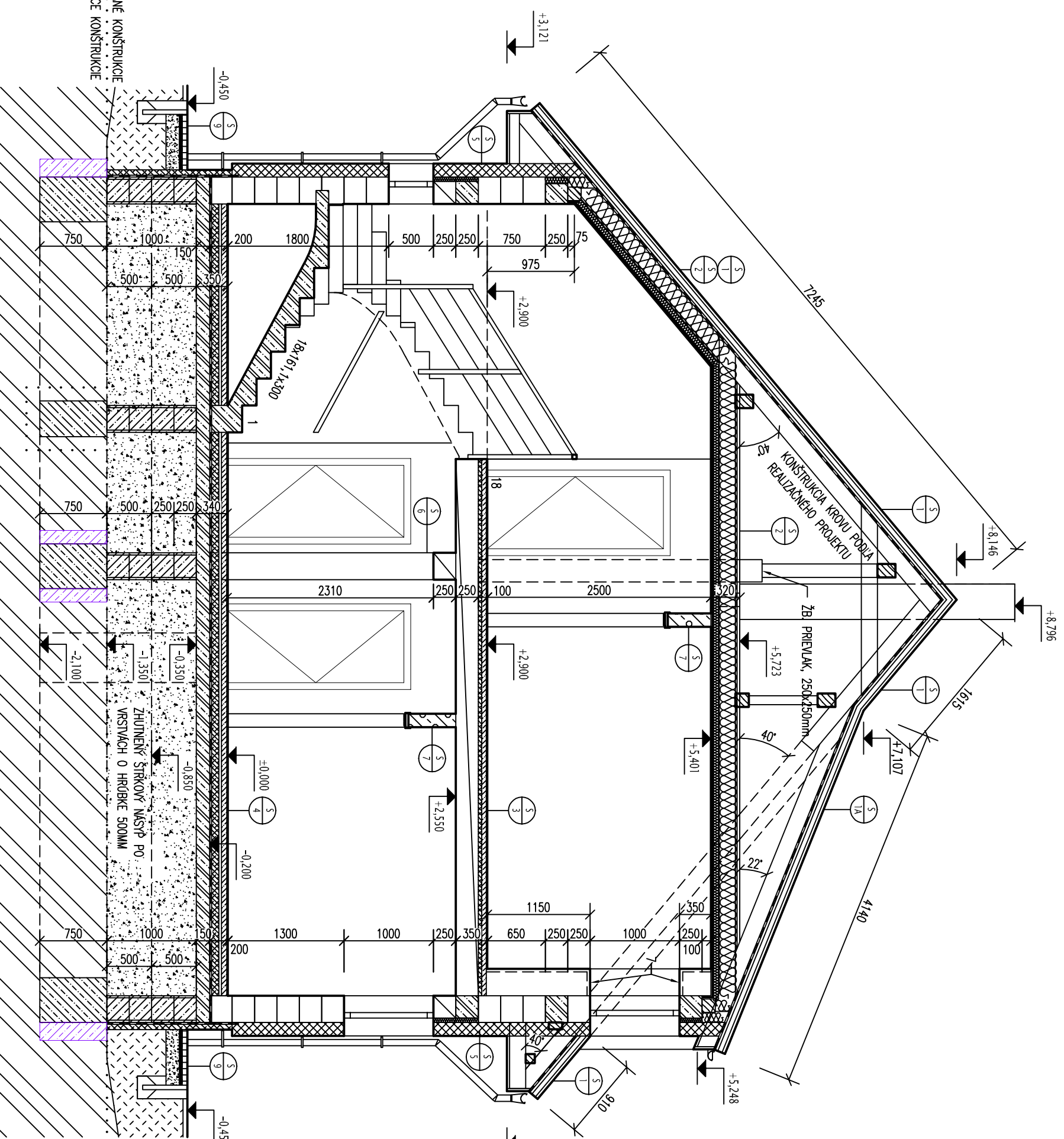
## LEGENDA MATERIÁLOV

	PROSTÝ BETÓN
	ZELEZOBETÓN
	KONTAKTNÝ ZATEPLOVACÍ SYSTÉM (teplné izolácia na báze polystyrénu, alt. dosiek z minerálnej vlny)
	MURIVO Z PÓROBETÓNŮCH TĀRNIC PORFIX P2-480, HR. 300mm
	MURIVO Z PÓROBETÓNŮCH TĀRNIC PORFIX P2-480, HR. 300, 150mm
	EXTRUDOVANÝ POLYSTYRÉN (zdepenie sokla, resp. spodnej stĺbky)
	TEPELNÁ IZOLÁCIA NA BĀZE MINERÁLNEJ VĽNY
	ZHUŤNENÝ ŠTRKOVÝ MĀSIP
	RASTLÝ TERÉN
	SPĀTNÝ ZĀSP
	DREVENÉ KONŠTRUKCIE V REZE

## POZNĀMKY

– ROZŠĚRENIE EXISTUJÚCICH ZĀKLADOVÝCH PĀSOV SA UĀVĀŽUJE PO ICH CEĽI VĀŠKE

VĀŠKOVÝ SYSTÉM RELATĪVNY ±0,000=PODLAHA 1.NP



NAVROVANÉ KONŠTRUKCIE  
JESTVUJÚCE KONŠTRUKCIE

		názov projektu	
		<b>NOVOSTAVBA RODINNÉHO DOMU A GARĀŽE</b> Divín, okres Lučenec, k. ú. Divín, parc. č. 346/1, 346/2, 346/3, 351/2, 352 Mgr. Petra Komaňová, Nálepkova 162/21, 98552 Divín	
autor návrhu	Ing. Ján Pivka	profesia	ARCHITEKTONICKO – STAVEBNÉ RIĚŠENIE
vypracoval	Ing. Ján Pivka	názov výkresu	REZ A-A
zodpovedný projektant	Ing. Ján Pivka	číslo poré	číslo výkresu
hlavný inžinier	Ing. Ján Pivka		<b>06</b>
		mierka	1:50
		formát	3xA4
		dátum	04/2015
			stúpeň PD
			NA STAVEBNÉ POVOLENIE