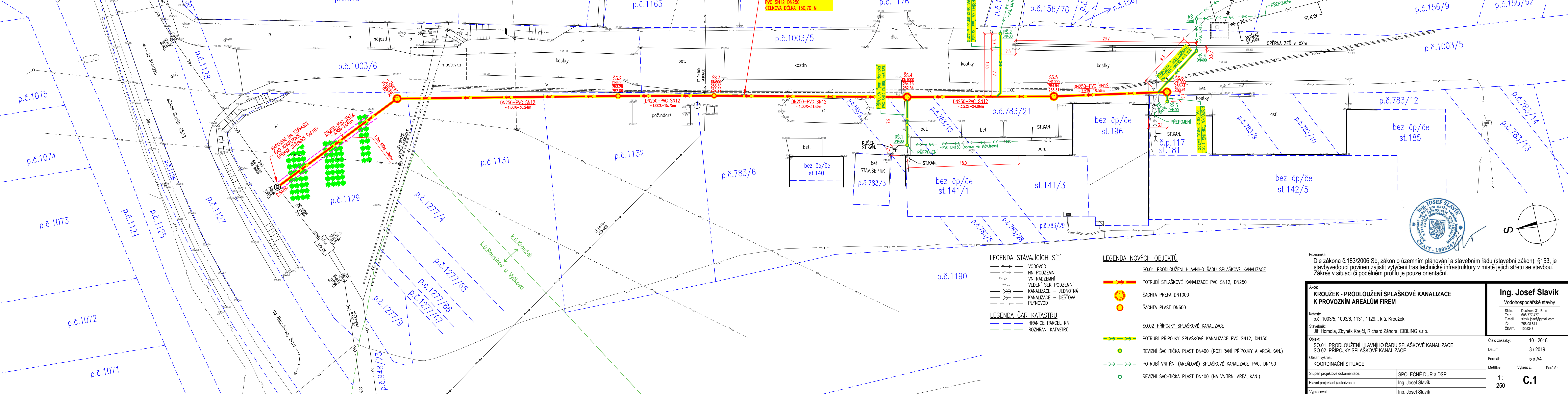


KOORDINAČNÍ SITUACE

1:250



SO.01 STOKA S
PVC SN12 DN250
CELKOVÁ DÉLKA 150,70 M

LEGENDA STÁVAJÍCÍCH SÍTÍ

- VODOVOD
- NN PODZEMNÍ
- VN NADZEMNÍ
- VEDENÍ SEK PODZEMNÍ
- KANALIZACE – JEDNOTNÁ
- KANALIZACE – DEŠŤOVÁ
- PLYNOVOD

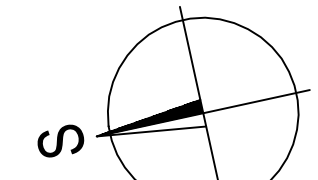
LEGENDA ČAR KATASTRU

- HRANICE PARCEL KN
- ROZHRANÍ KATASTRU

LEGENDA NOVÝCH OBJEKTŮ

- SO.01 PRODLOUŽENÍ HLAVNÍHO ŘADU SPLAŠKOVÉ KANALIZACE
- POTRUBÍ SPLAŠKOVÉ KANALIZACE PVC SN12, DN250
- ŠACHTA PREFA DN1000
- ŠACHTA PLAST DN600
- SO.02 PŘÍPOJKY SPLAŠKOVÉ KANALIZACE
- POTRUBÍ PŘÍPOJKY SPLAŠKOVÉ KANALIZACE PVC SN12, DN150
- REVIZNÍ ŠACHTIČKA PLAST DN400 (ROZHRANÍ PŘÍPOJKY A AREÁL.KAN.)
- POTRUBÍ VNITŘNÍ (AREÁLOVÉ) SPLAŠKOVÉ KANALIZACE PVC, DN150
- REVIZNÍ ŠACHTIČKA PLAST DN400 (NA VNITŘNÍ AREÁL.KAN.)

Poznámka:
Dle zákona č.183/2006 Sb, zákon o územním plánování a stavebním řádu (stavební zákon), §153, je stavbyvedoucí povinen zajistit vytýčení tras technické infrastruktury v místě jejich střetu se stavbou. Zákres v situaci či podélném profilu je pouze orientační.



Akce: KROUZEK - PRODLOUŽENÍ SPLAŠKOVÉ KANALIZACE K PROVOZNÍM AREÁLŮM FIREM	
Katastr: p.č. 1003/5, 1003/6, 1131, 1129... k.ú. Kroužek	
Stavěbník: Jiří Homola, Zbyněk Krejčí, Richard Záhora, CIBLING s.r.o.	
Objekt: SO.01 PRODLOUŽENÍ HLAVNÍHO ŘADU SPLAŠKOVÉ KANALIZACE SO.02 PŘÍPOJKY SPLAŠKOVÉ KANALIZACE	Číslo zakázky: 10 - 2018 Datum: 3 / 2019
Obsah výkresu: KOORDINAČNÍ SITUACE	Formát: 5 x A4
Stupeň projektové dokumentace: SPOLEČNÉ DUR a DSP	Mřítko: 1 : 250
Hlavní projektant (autorizace): Ing. Josef Slavík	Výkres č.: C.1
Vypracoval: Ing. Josef Slavík	Paré č.:

Ing. Josef Slavík
Vodohospodářské stavby

Sídlo: Dusíkova 31, Brno
Tel.: 608 777 477
E-mail: slavik.josef@gmail.com
IČ: 758 08 811
ČKAIT: 1005347