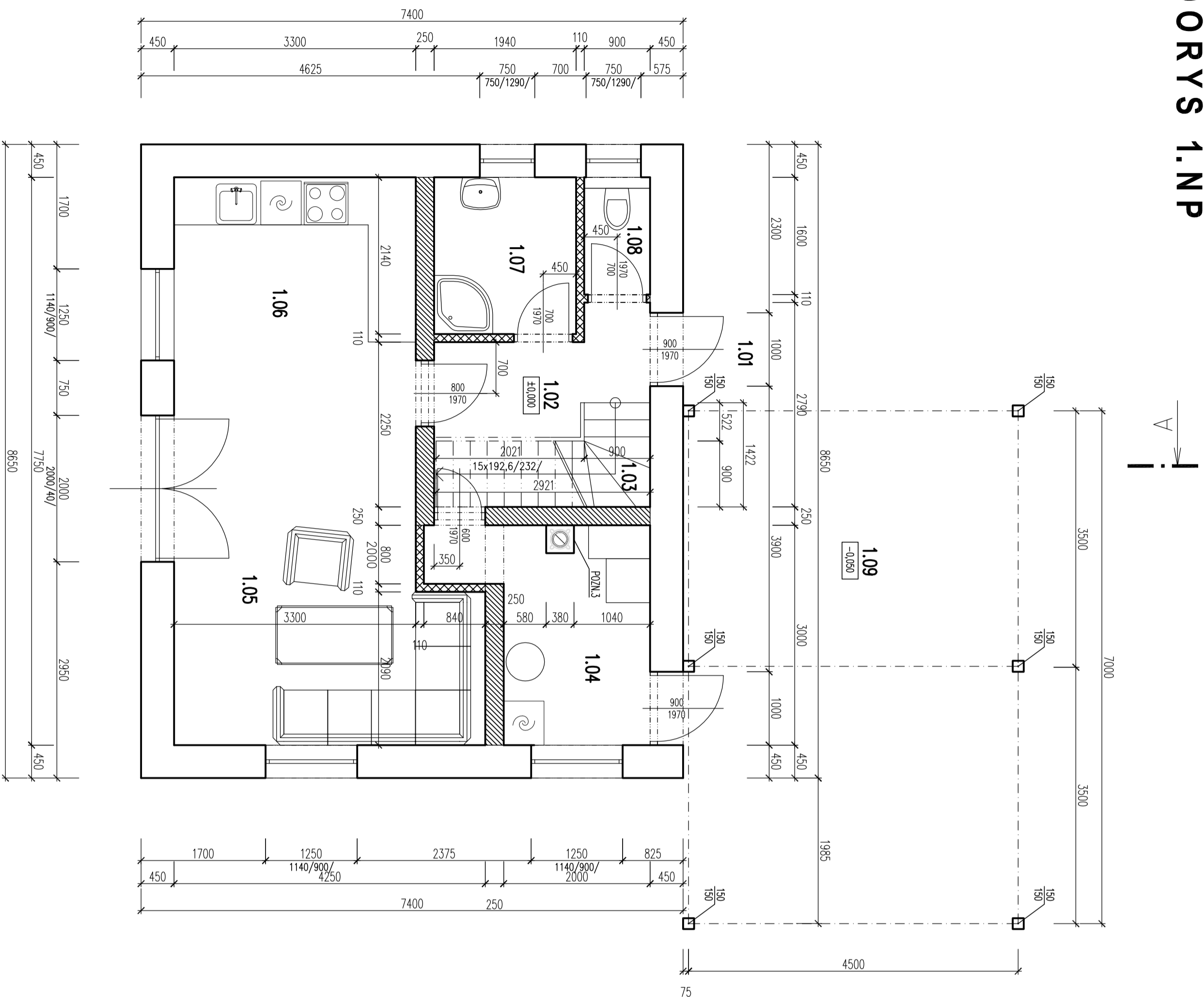


PŮDORYS 1.NP



LEGENDA

C.M.	NAZEV MÍSTNOSTI	PLOCHA m ²	DRUH PODLAHY	POVRCH STĚN	POVRCH STROPU	POZNÁMKA
1.01	ZAVĚTRÍ	-	BETONOVÁ DLÁŽBA	-	-	
1.02	CHODBA	6,00	KERAMICKÁ DLÁŽBA	OMITKA	OMITKA	KERAMICKÝ SOKLOVÝ PRASEK
1.03	SCHODIŠTĚ	3,25	DĚVĚNÉ - MASIV	OMITKA	OMITKA	
1.04	TECHNICKÁ MÍSTNOST	6,90	KERAMICKÁ DLÁŽBA	OMITKA	OMITKA	KER. OBKLAD MM VÝŠKA 1500 MM
1.05	OBÝVAČÍ POKOJ	16,90	DŘEVĚNÁ TENKORSTVÁ PODLAHA	OMITKA	OMITKA	SOKLOVÁ LIŠTA
1.06	KUCHYNĚ	3,65	DŘEVĚNÁ TENKORSTVÁ PODLAHA	OMITKA	OMITKA	KER. OBKLAD V MÍSTĚ KUCHYNSKÉ LINKY
1.07	KOUPELNA	4,15	KERAMICKÁ DLÁŽBA	OMITKA	OMITKA	KER. OBKLAD VÝŠKA 2100 MM
1.08	WC	1,43	KERAMICKÁ DLÁŽBA	OMITKA	OMITKA	KER. OBKLAD VÝŠKA 1500 MM
1.09	PŘÍSTŘEŠEK PRO AUTO	32,00	BETONOVÁ DLÁŽBA	-	-	

LEGENDA MATERIÁLU

	ZIMO Z CHEL POROCHEREM 44 NA ZVOCI MALTU POROCHEREM
	ZIMO Z CHEL POROCHEREM 25 NA ZVOCI MALTU POROCHEREM
	ZIMO Z PŘÍKROKEM POROCHEREM 11,5 NA ZVOCI MALTU POROCHEREM

POZNÁMKY

- POZN.1 - VŠECKÉ OTVORY V OBROUDOVÝCH ZDECH, ZDĚNÝCH PŘÍKROKŮ A VNĚJŠÍCH NOSNÝCH ZDECH BUDOU OSÁZENY ORIGINÁLNÍMI PŘÍKROKY K POUŽITÍMU ZOBČMU SYSTÉMU POKUD NEJSOU POPSÁNY JINAK
- POZN.2 - MD VŠECKERÁ CHELNÁ ZONBA BUDE PROVĚZENÁ ŽB VĚNČ
- POZN.3 - KOMBINOVÝ SYSTÉM SCHODU - PROUDICH 200 MM, DIMENZE PROUDICHU BUDE UPRÁVNĚNA DLE ZNÁLEHNO KOZE

Projektant:	Vypracoval:	
JIŘÍ KORYČÁNSKÝ	JIŘÍ KORYČÁNSKÝ	
Investor:	Tolová Ludmila Ing.	
	1. máje 992, 75661 Rožnov pod Radhoštěm	
Katastr. území:	DOLNÍ BEČVA	Parcela č.: 1453
Název díka:	STAVBA RODINNÉHO DOMU VČETNĚ PŘÍPOJEK INŽENÝRSKÝCH SÍTÍ A ZPĚVNĚNÝCH PLOCH	
Název výkresu:	PŮDORYS 1.NP	
Formát:	6x44	
Dotum:	01/2019	
Čís. zák.		
Měřítko:	1:50	Čís. výkr. D1.1-03