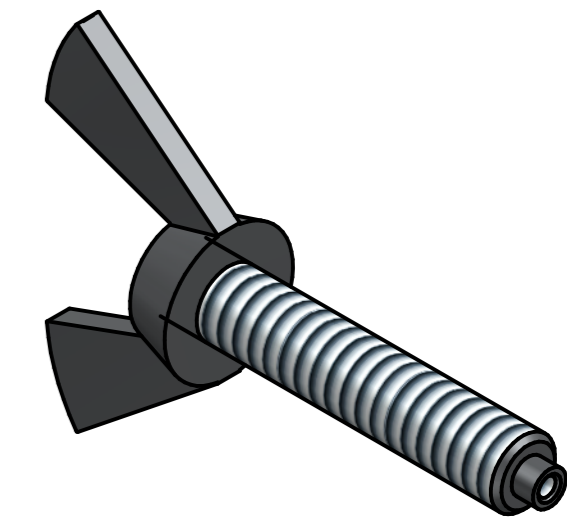
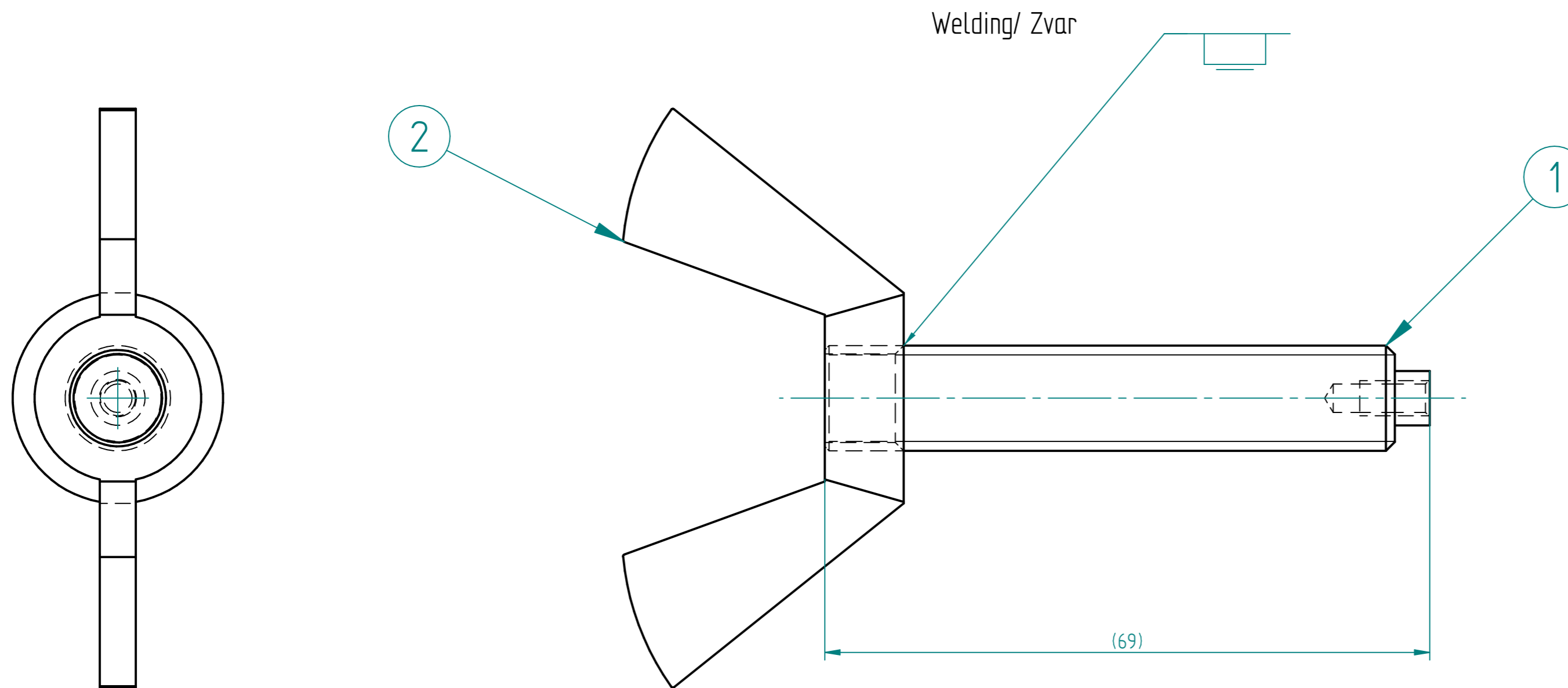
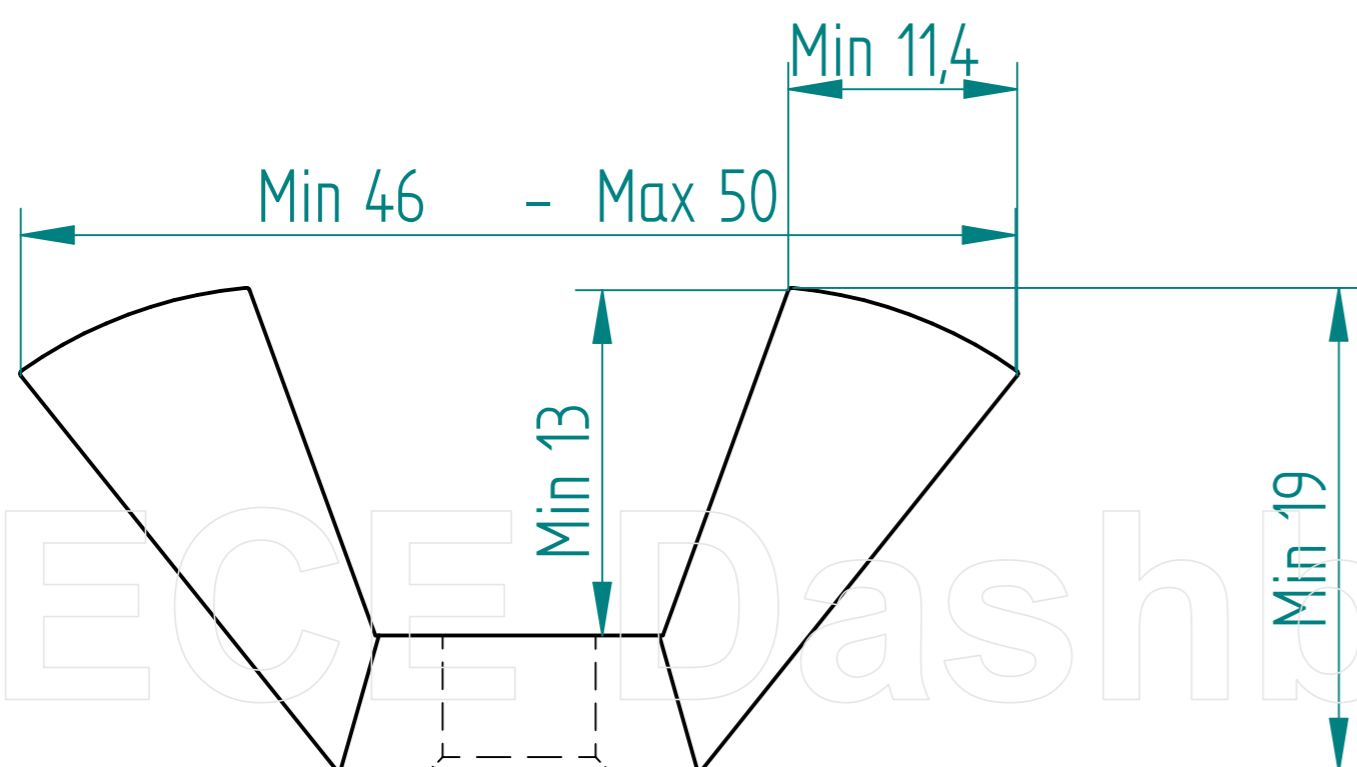
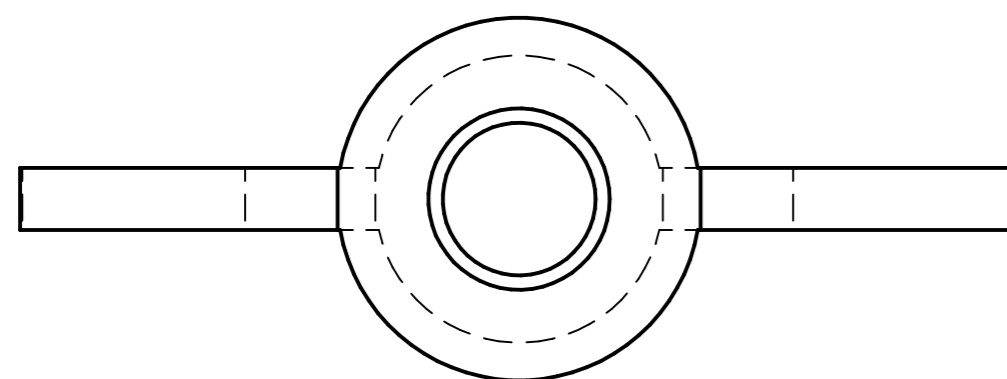


REVISION HISTORY			
REV	DESCRIPTION	DATE	APPROVED



Křídlova matica M12



Matica musí být dostatečně upevněna zvarom z vonkajšej alebo z vnútornej strany Pevnosť pri otacaní min 70 Nm.

Galvanika – dostatečne pogaľvanizovaný povrch s vrstvou 6–8 mikronov (0,006–0,010mm) ISO 2081

Odolnosť korozie podľa ISO 9227
Korozná odolnosť do bielej korozie: 96 hodín
Korozná odolnosť do červenej korozie: 192 hodín

Matica musí splňať rozmery podľa výkresu

Item Number	User Defined	Quantity	Revision number
1	Závitová cast	1	01
2	DIN 314 M12 – Křídlova matica	1	

	UNLESS OTHERWISE SPECIFIED DIMENSIONS ARE IN MILLIMETERS		NAME	DATE	This drawing is the property of NEXIMOS s.r.o. and may not be reproduced without her consent, nor given to third parties TITLE Zeichnung Druckstange M12
	0,5–6 ± 0,1	6–30 ± 0,2	DRAWN	NX 02/06/20	
	30–120 ± 0,3	120–400 ± 0,5	CHECKED		
	400–1000 ± 0,8	1000–2000 ± 1,2	Modification	NX 13/02/2020	
2000–4000 ± 2		www.neximos.com		Material	SIZE DWG NO A2 APQ – 010
NEXIMOS s.r.o. Rudohorská 6735/33, 974 11 Banská Bystrica info@neximos.com		DEBURR AND BREAK SHARP EDGES			REV 03
				SCALE:	WEIGHT: 75 grams SHEET 1 OF 1

SECRET Dashboard