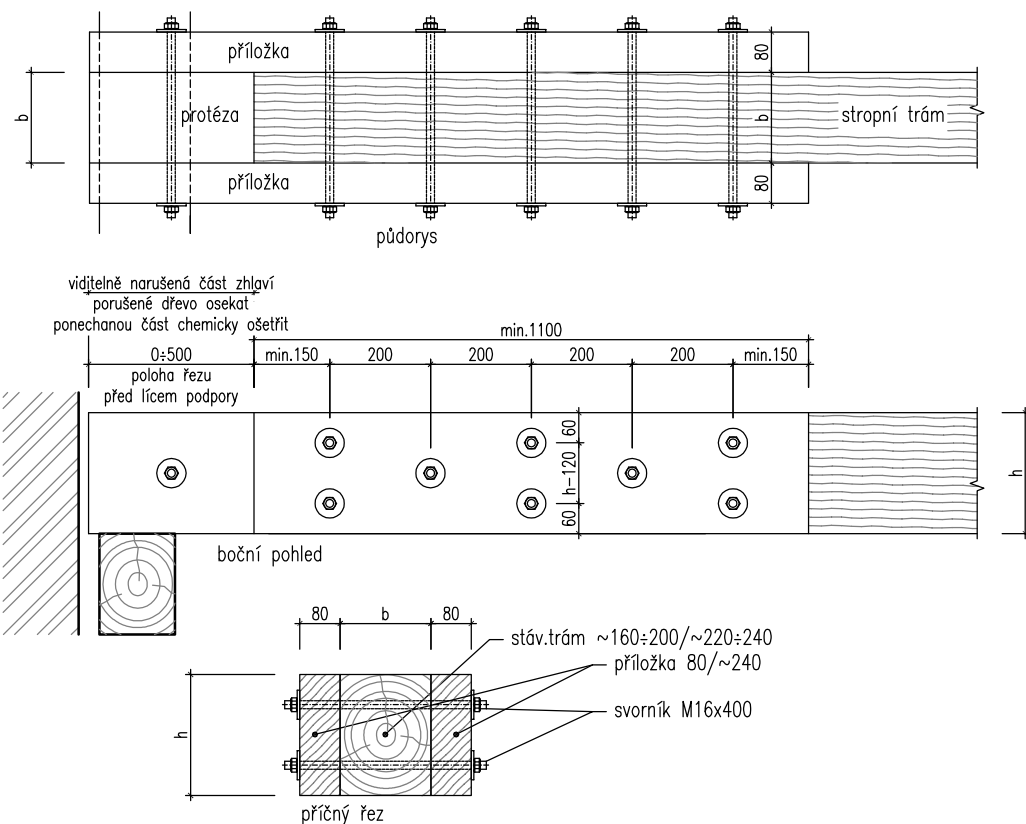


**LEGENDA ZNAČENÍ TRÁMŮ**  
**T** původní trám z tesaného dřeva, vyšší riziko poškození  
**Ř** druhotně vložený trám ze strojně řezaného dřeva, nižší riziko poškození



DETAIL PŘÍLOŽEK PODLAHOVÉHO TRÁMU M 1:15

**VÝKAZ ŘEZIVA**

Pol. č.	Profil [mm]	Délka [m]	Počet [ks]	Celková délka [m]		
				80/240	180/240	prvek
1*	80/240	1,800	28	50,4		příložky trámů
2*	180/240	1,000	11		11,0	protězy trámů
Celková délka profilu [m]				50,4	11,0	
Jednotková kubatura [m3/m]				0,019	0,043	
Celková kubatura profilu [m3]				0,97	0,48	
Celková kubatura řeziva [m3]				<b>1,44</b>		

ve výkazu uvedeny čisté délky bez prořezu  
u položek označených \* jde o odhadovaný počet kusů a jejich průměrnou délku

**VÝKAZ SPOJOVACÍCH PROSTŘEDKŮ**

závitová tyč M16x400 ~84 ks tř. oceli 4.8

**POZNÁMKA**

- profily jednotlivých stropních trámů jsou s ohledem na způsob provedení (tesané, řezané) a dobu osazení značně rozdílné, při opravě konkrétního zhlaví je potřeba profil stávajících trámů předem oměřit a rozměry nově vkládaného dřeva rozměrům původního profilu přizpůsobit (vločka shodné šířky a výšky jako stávající trám, výšku příložky v uložení na spodní trám dle potřeby upravit výřezem ozubu)

**LEGENDA ZPŮSOBU SANACE ZHLAVÍ TRÁMŮ**

**a** zhlaví povrchově narušeno dřevokazným hmyzem, obroušení dřeva rotační rašplí, ošetření 2x nátěrem (Lignofix E Profi, Bochemit QB Profi)

**b** zhlaví narušeno dřevokazným hmyzem, obroušení dřeva rotační rašplí, ošetření 2x nátěrem (Lignofix E Profi, Bochemit QB Profi), při zastížení hlubšího porušení obroušení veškerého narušeného dřeva a nastavení zhlaví dvojicí fošnových příložek kotvených závitovými tyčemi M16

**c** zhlaví do hloubky narušeno dřevokazným hmyzem a houbami, provizorní vyvážení trámu, odříznutí rozpadlého dřeva, odbroušení narušeného dřeva rotační rašplí, ošetření 2x nátěrem (Lignofix E Profi, Bochemit QB Profi), nahrazení vyříznuté části protézou, nastavení zhlaví dvojicí fošnových příložek kotvených závitovými tyčemi M16

**d** kontrola stavu podkladního trámu v místě narušení zhlaví trámu horního, v případě zastížení narušení dřeva výměna podkladního trámu v úseku mezi klenebními pasy

**e** zhlaví trámu značně subtilní, povrchově narušeno dřevokazným hmyzem, obroušení dřeva rotační rašplí, ošetření 2x nátěrem (Lignofix E Profi, Bochemit QB Profi), zesílení trámu dvojicí fošnových příložek kotvených závitovými tyčemi M12 á 0,5 m ve dvou řadách (předběžně v úseku mezi krajním a vnitřním podkladním trámem)

**f** zhlaví vyříznuto, konec trámu uložen na podezdívku na rubu klenebního pasu, odbroušení narušeného dřeva rotační rašplí, ošetření 2x nátěrem (Lignofix E Profi, Bochemit QB Profi), nahrazení vyříznuté části protézou, nastavení zhlaví dvojicí fošnových příložek kotvených závitovými tyčemi M16

areál Kosořského dvora  
objekt SO\_03 (bývalé stáje)  
statické zajištění trámů podlahy 2.NP - půdorys M 1:75