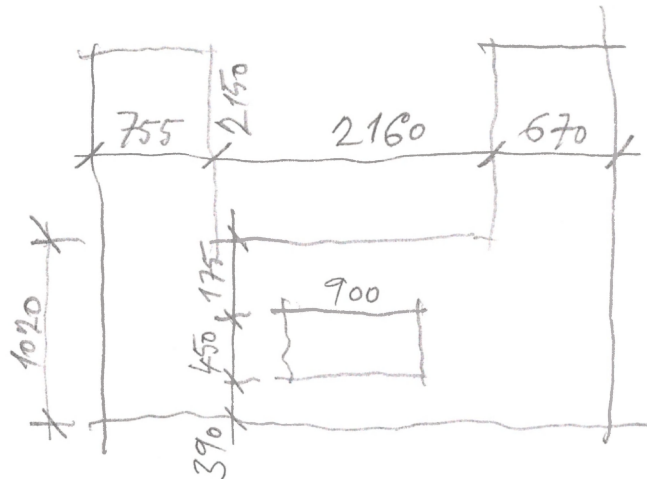
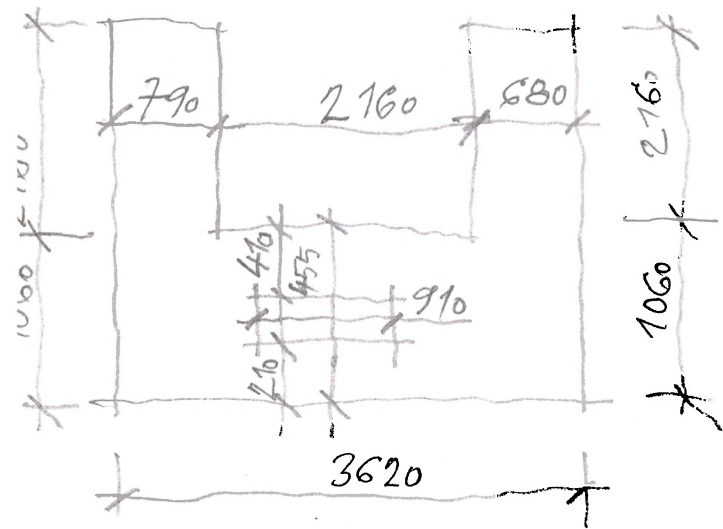


DLAŽBA PŘED VSTUPMÍ

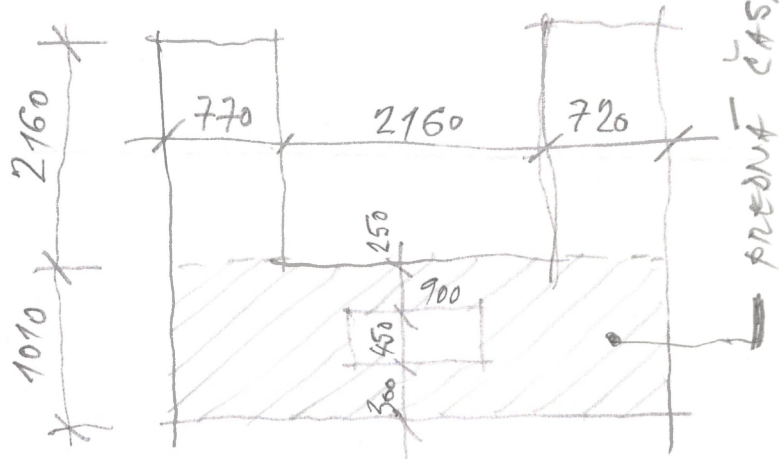
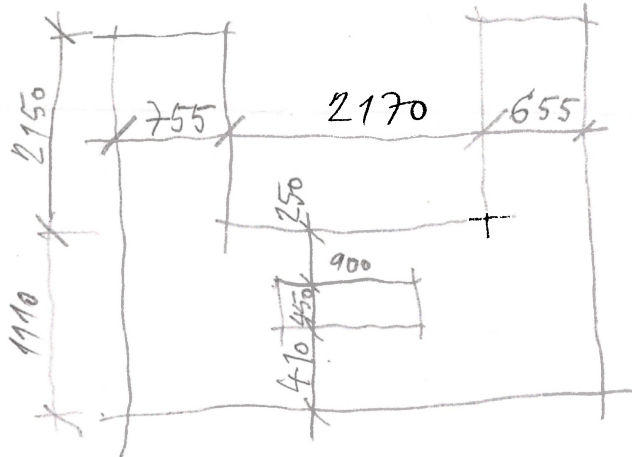
č. 67

č. 65



č. 63

č. 61



č. 67

$$0,79 \times 2,16 = 1,7$$

$$1,06 \times 3,62 = 3,84$$

$$0,68 \times 2,16 = 1,47$$

$$7,01$$

$$- 0,40$$

$$6,61 \text{ m}^2$$

č. 65

$$0,755 \times 2,15 = 1,62$$

$$0,67 \times 2,15 = 1,44$$

$$3,585 \times 1,02 = 3,66$$

$$6,72$$

$$- 0,40$$

$$6,32 \text{ m}^2$$

č. 63

$$0,755 \times 2,15 = 1,62$$

$$0,655 \times 2,15 = 1,41$$

$$3,58 \times 1,11 = 3,97$$

$$7,00$$

$$- 0,40$$

$$6,60 \text{ m}^2$$

$$3,62 \times 0,15 \times 4 = 2,17 \text{ m}^2 \text{ PŘEDNÍ SOKEL}$$

$$\text{SPOLU: } 28,2 \text{ m}^2 \times 1,1 = 31 \text{ m}^2$$

$$\text{JBA PŘEDNÍ ČÁST: } 17 \text{ m}^2$$

č. 61

$$0,77 \times 2,16 = 1,66$$

$$0,72 \times 2,16 = 1,55$$

$$3,65 \times 1,01 = 3,69$$

$$6,90$$

$$- 0,40$$

$$6,50 \text{ m}^2$$