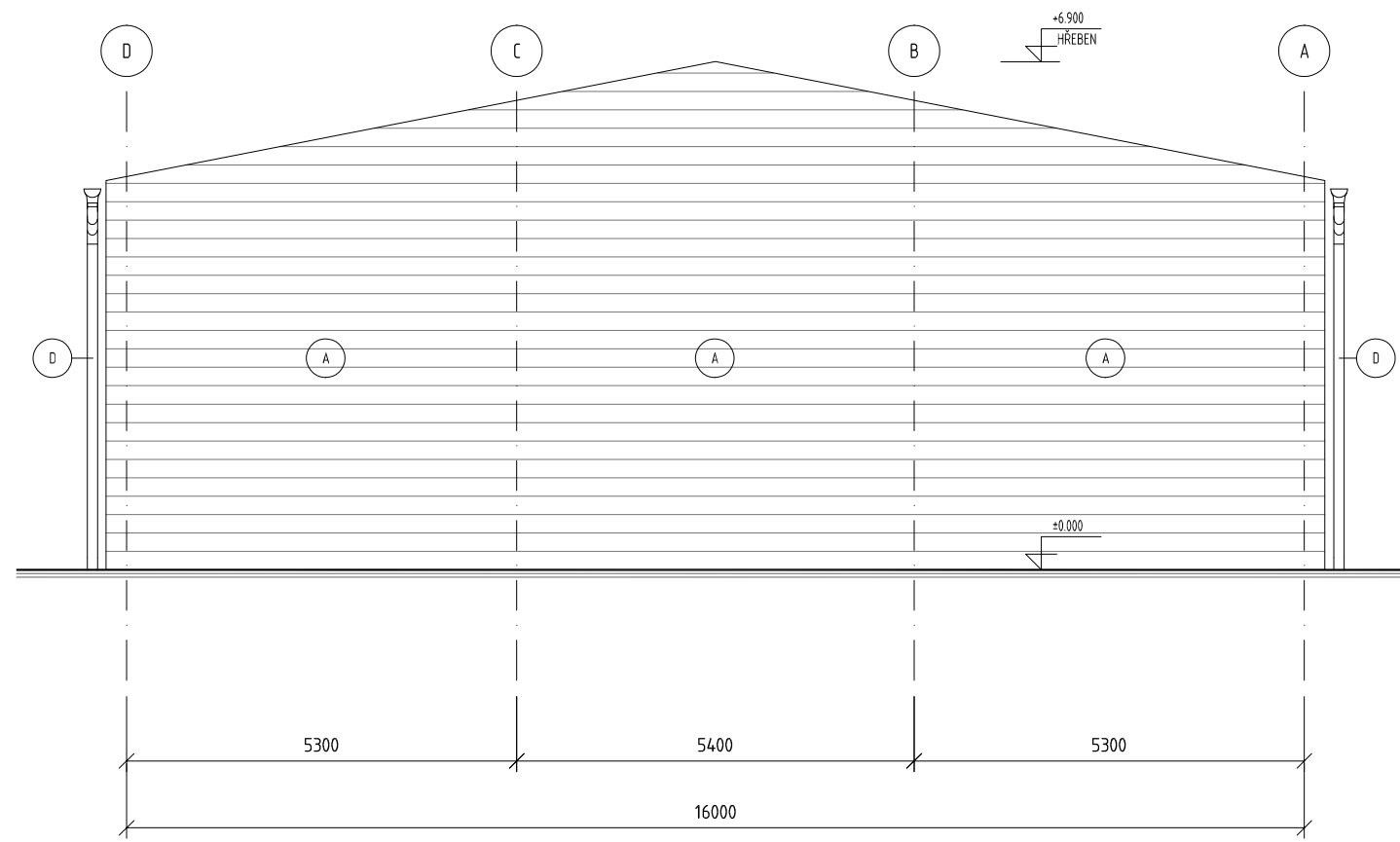
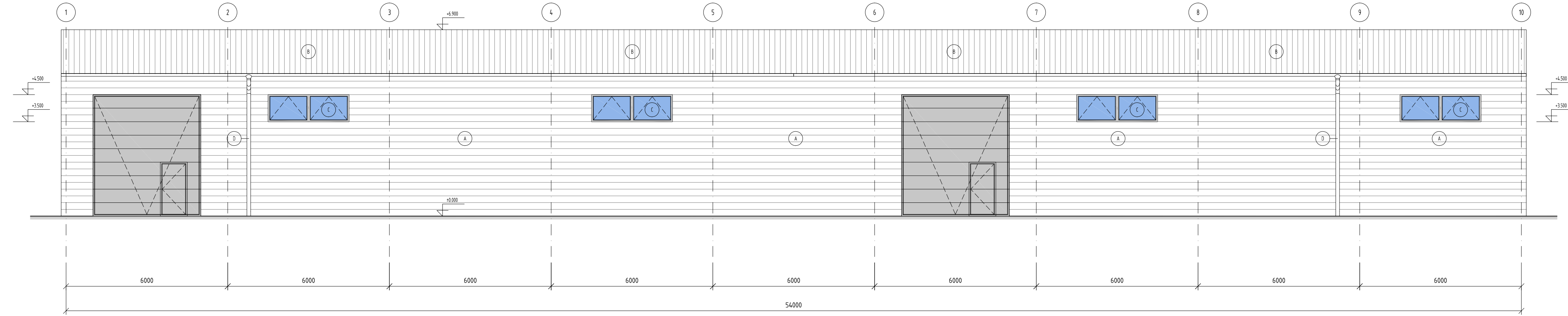


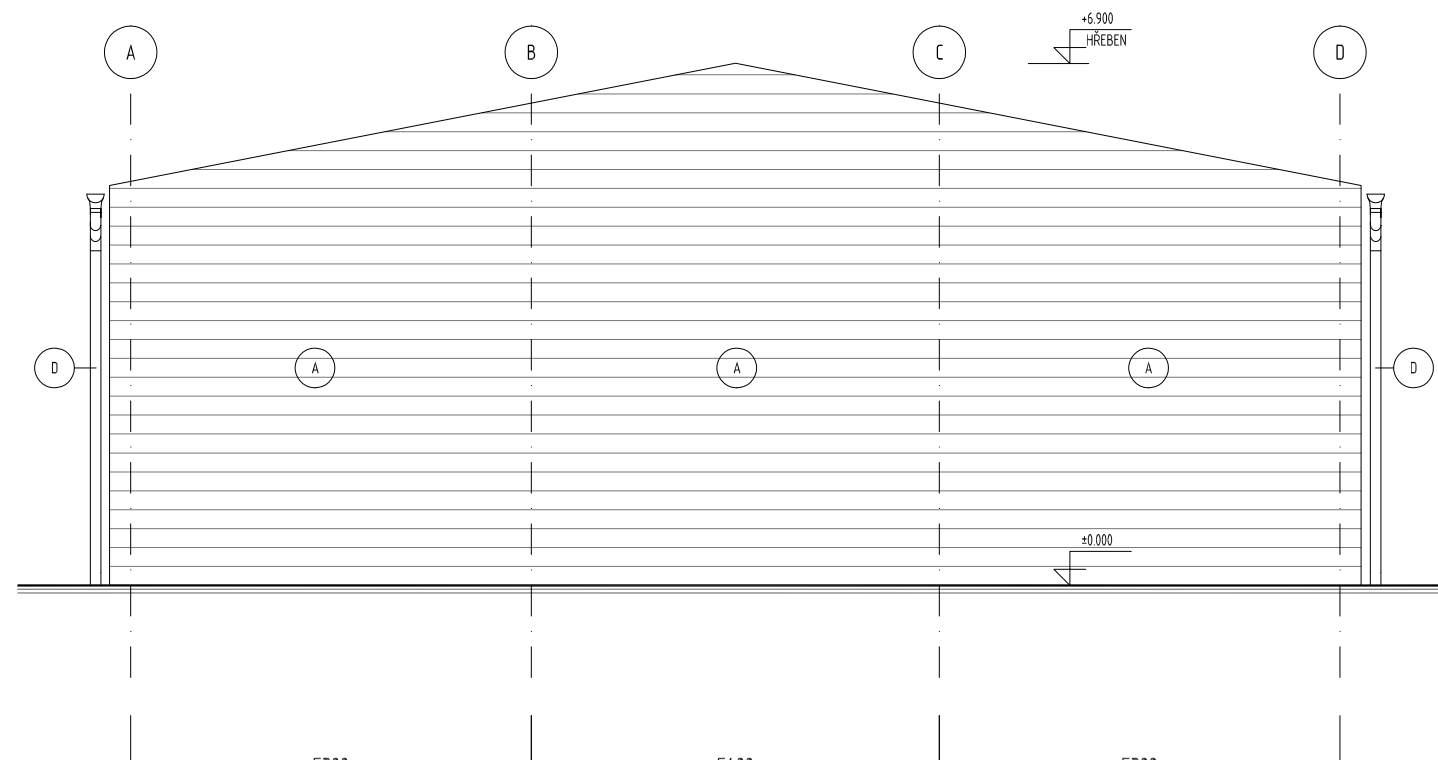
POHLED JIHOVÝCHODNÍ



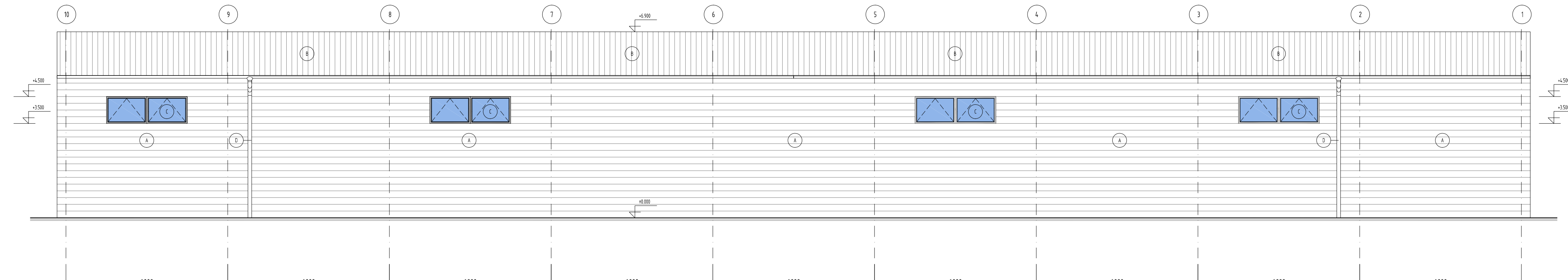
POHLED JIHOZÁPADNÍ



POHLED SEVEROZÁPADNÍ



POHLED SEVEROVÝCHODNÍ



LEGENDA

- Ⓐ OPLÁSTĚNÍ HALY - SENDVIČOVÉ PANELE ISOPAN ISOBOX, TL. 80MM, PUR JÁDRO, KLDENÉ VODOROVNĚ, BARVA ŠEDÁ
- Ⓑ STŘEŠNÍ PLÁŠŤ - SENDVIČOVÉ PANELE ISOPAN ISOCOB, TL. 100MM, PUR JÁDRO, KLDENÉ KOLMO NA HŘEBEN, BARVA ŠEDÁ
- Ⓒ VÝPLŇ OTVORU - OKNA / DVEŘE / SEKČNÍ VRATA - DVOJSKLO ČIRÉ, PLASTOVÝ RÁM - BARVA RAL ŠEDÁ
- Ⓓ KLEMPÍŘSKÉ PRVKY - LAKOVANÝ POZINK - BARVA ŠEDÁ

POZNÁMKA

- NEDÍLNOU SOUČÁSTÍ DOKUMENTACE JE TECHNICKÁ ZPRÁVA

DRAFT

SO.02 ±0.000 = 558 990 m.n.m. Bpv

generální projektant: B-ARCH
 nám.Přemysla Otakara II. 114/30
 370 01 České Budějovice

www.b-arch.cz
 info@b-arch.cz
 776 281 257 / 606 837 463



akce: SKLADOVÉ HALY KAPLICE p.č. 1541/1

investor: Obaly Bohemia s.r.o.
 Ve Štítbku 1800/77
 193 00 Praha 20

místo stavby:
 p.č. 1541/1
 k.ú. Kaplice

stupeň: DOKUMENTACE PRO ÚZEMNÍ ROZHODNUTÍ A STAVEBNÍ POVOLENÍ

zodpovědný projektant: Ing. Ondřej Štumpour, ČKAIT 0102340

část: ARCHITEKTONICKO-STAVEBNÍ ŘEŠENÍ

stavební objekt: SO.02 - SKLADOVÁ HALA

vypracoval: Ing. Ondřej Štumpour, Ing. arch. Petr Zifčák

výkres: POHLEDY formát: 4xA4 měřítko: 1:100 číslo výkresu: paré

datum: 01/2018 revize: D.1.1.16