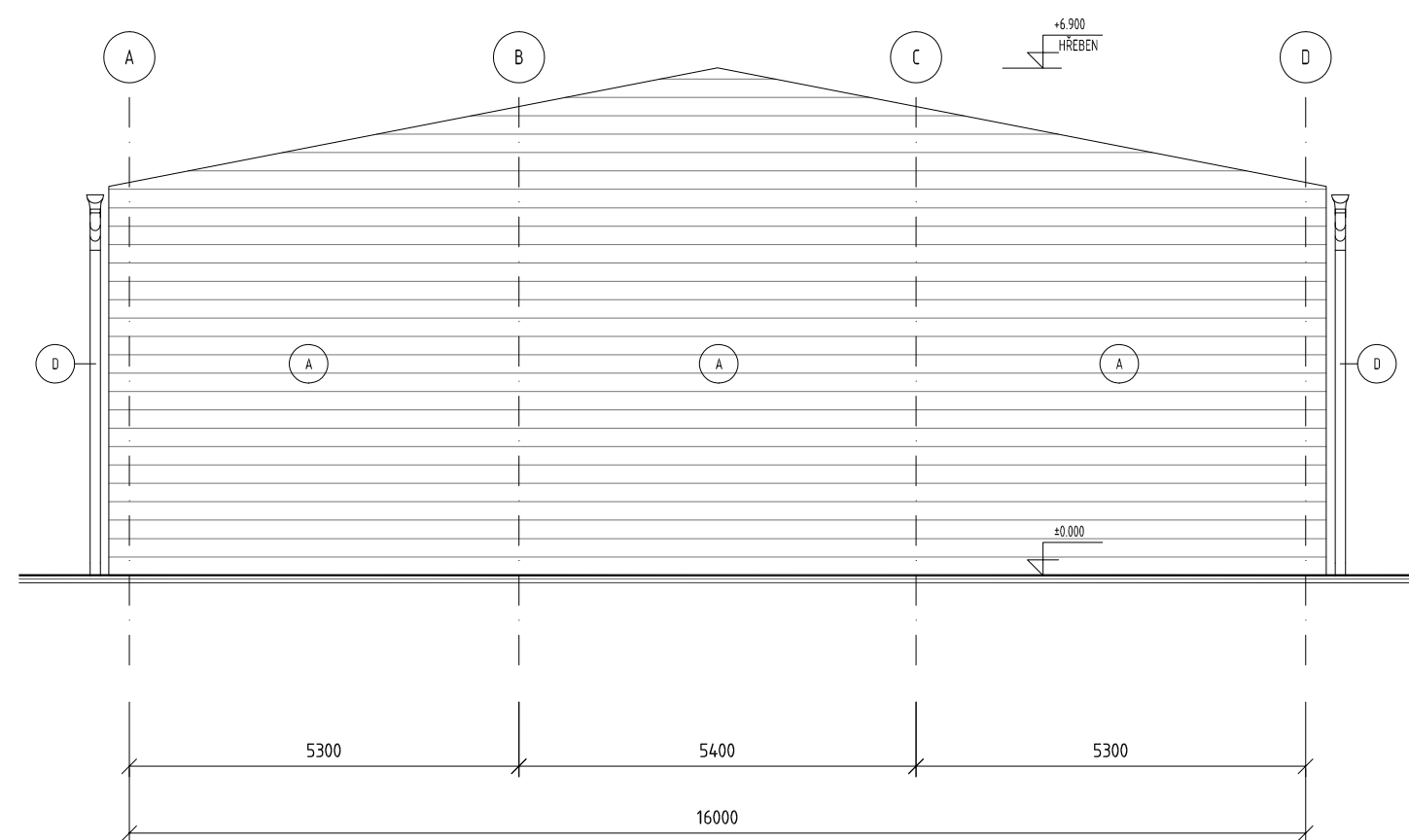
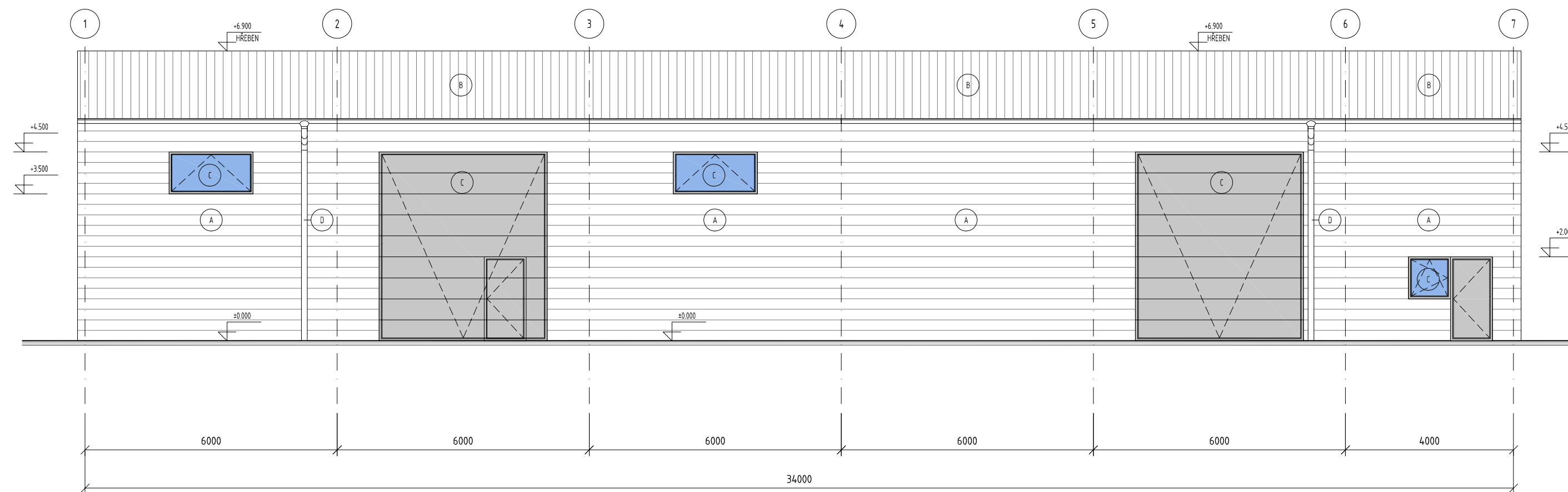


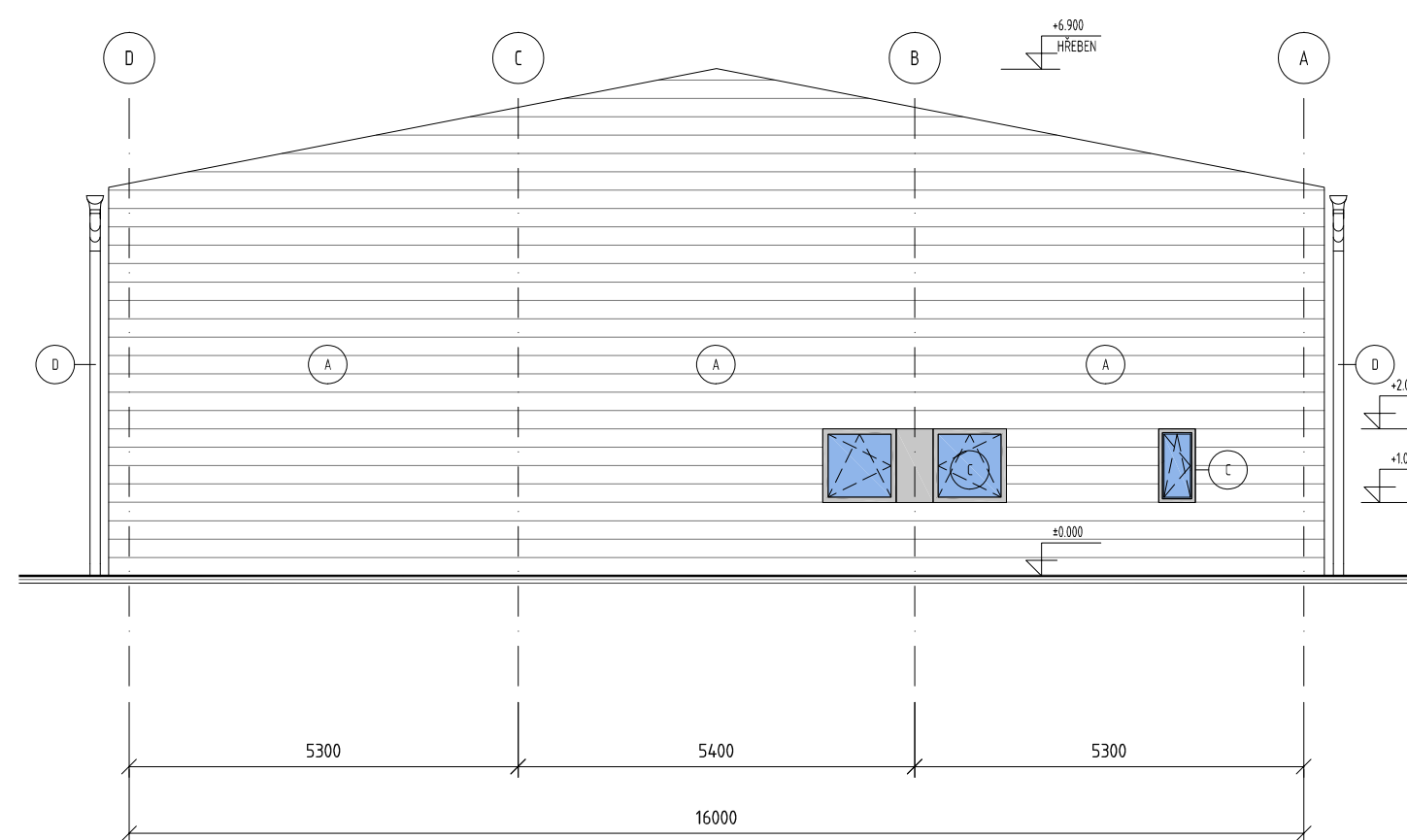
POHLED SEVEROVÝCHODNÍ



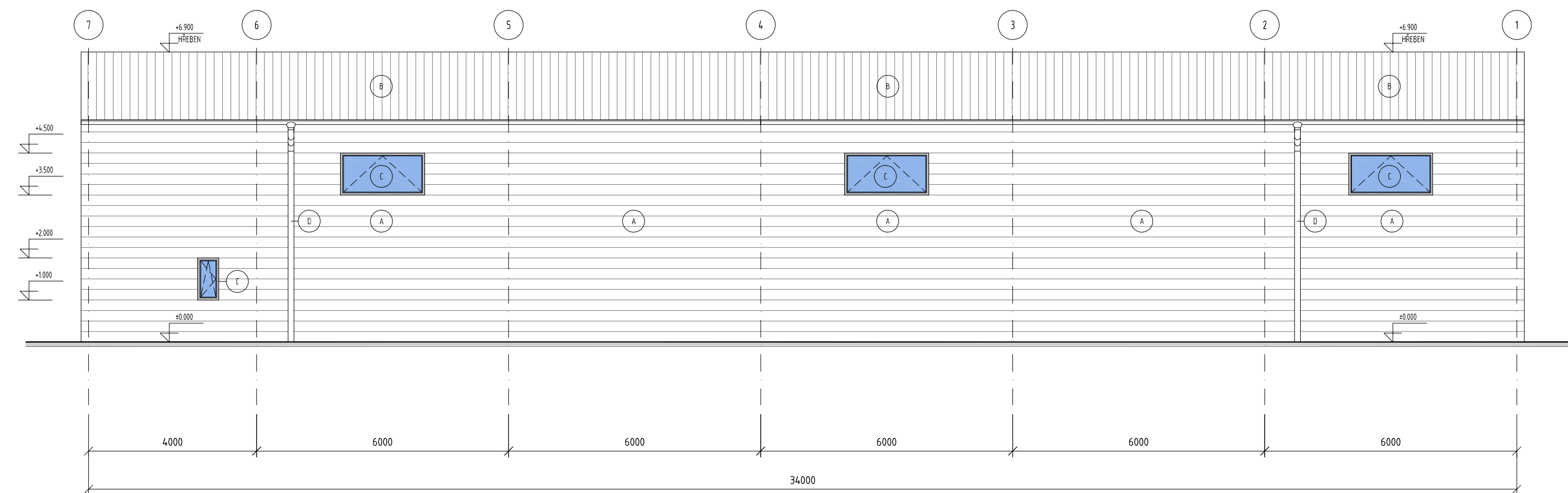
POHLED SEVEROZÁPADNÍ



POHLED JIHOZÁPADNÍ



POHLED JIHOVÝCHODNÍ



LEGENDA

- A OPLÁŠTĚNÍ HALY - SENDVIČOVÉ PANELE ISOPAN ISOBOX, TL. 80MM, PUR JÁDRO, Kladené VODOROVNĚ, BARVA ŠEDÁ
- B STŘEŠNÍ PLÁŠŤ - SENDVIČOVÉ PANELE ISOPAN ISOCOB, TL. 100MM, PUR JÁDRO, Kladené KOLMO NA HŘEBEN, BARVA ŠEDÁ
- C VÝPLŇ OTVORU - OKNA / DVEŘE / SEKČNÍ VRATA - DVOJSKLO ČÍRÉ, PLASTOVÝ RÁM - BARVA RAL ŠEDÁ
- D KLEMPÍŘSKÉ PRVKY - LAKOVANÝ POZINK - BARVA ŠEDÁ

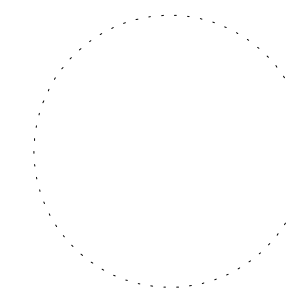
POZNÁMKA

- NEDÍLNOU SOUČÁSTÍ DOKUMENTACE JE TECHNICKÁ ZPRÁVA

**DRAFT**

SO.01 ±0.000 = 560,340 m.n.m. Bpv

generální projektant B-ARCH  
 nám. Přemysla Otakara II. 114/30  
 370 01 České Budějovice  
 www.b-arch.cz  
 info@b-arch.cz  
 776 281 257 / 606 837 463



B - ARCH

akce SKLADOVÉ HALY KAPLICE p.č. 1541/1

investor Obaly Bohemia s.r.o.  
 Ve Žlábku 1800/77  
 193 00 Praha 20  
 místo stavby:  
 p.č.: 1541/1  
 k.ú. Kaplice

stupeň: DOKUMENTACE PRO ÚZEMNÍ ROZHODNUTÍ A STAVEBNÍ POVOLENÍ

zodpovědný projektant: Ing. Ondřej Štumpour, ČKAIT 0102340

část: ARCHITEKTONICKO-STAVEBNÍ ŘEŠENÍ

stavební objekt: SO.01 - SKLADOVÁ HALA SE ZÁZEMÍM PRO SKLADNÍKA

vypracoval: Ing. Ondřej Štumpour, Ing. arch. Petr Zifčák

výkres: POHLEDY paré číslo výkresu:

datum: 01/2018 formát: 4xA4 měřítko: 1:100 revize:

D.1.16