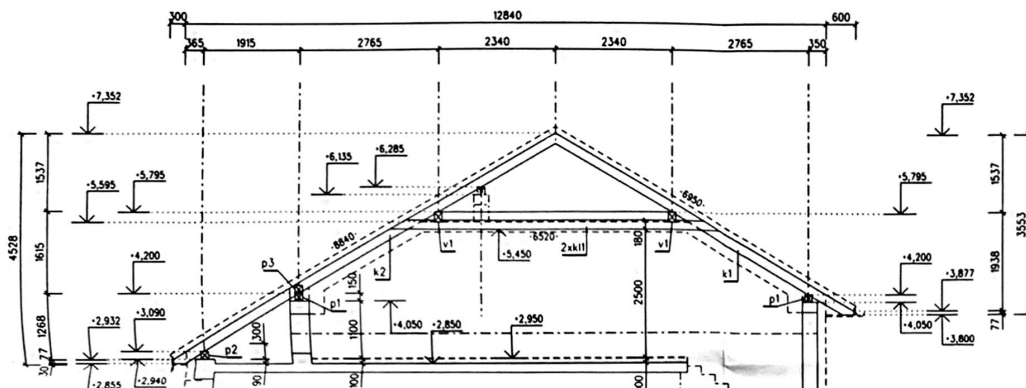


REZ A-A'



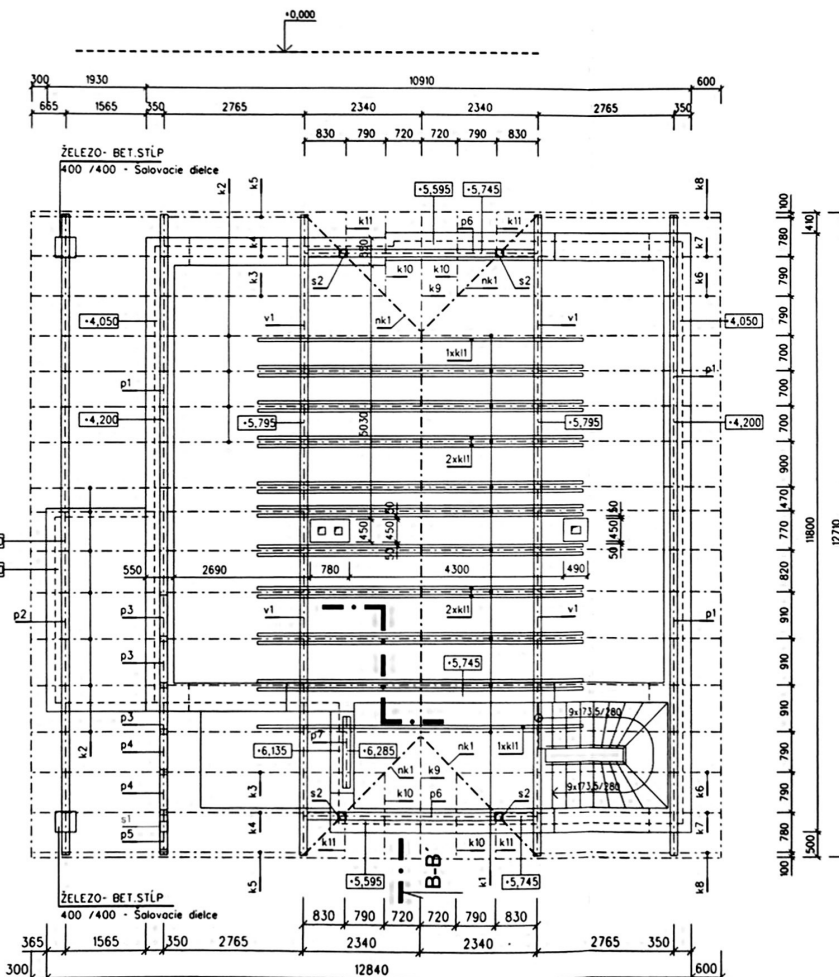
KONŠTRUKCIA KROVU:

STRECHA NAD PÓDORYSOM JE NAVRHNUTÁ AKO SEDLOVÁ KROKVV 100/180 mm BUDU OSADENÉ V SKLONE 30° NA POMURNICE 150/150 mm A NA STREDNÉ VÁZNICE 150x200 mm VODOROVNÉ STUŽENÉ JE ZABEZPEČENÉ KLEŠŤINAMI 2x60/180 mm POMURNICE BUDU KOTVENÉ DO ŽELEZOBETONOVÝCH VENCOV A DO STĽPÍKA s1 POMURNICA p1 BUDE V EXTERÉRI VYSTUŽENÁ VLOŽENÝM POMURNICAMI p3 OSADENÝM MŔZKOVAMI. KROV BUDE ZO SMREKOVÉHO REZIVA OPATRENÉHO OCHRANOU PROTI DREVOKAZNÉMU HMYZU A HNLIBE.

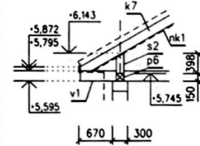
VÝPIS PRVKOV KROVU:

POL. Č.	NÁZOV	PREREZ (mm)	DLŽKA ks (mm)	ks	km	m ³
k1	KROKVA	100x180	6 950	11	76,45	1,376
k2	KROKVA	100x180	8 840	11	97,24	1,750
k3	KROKVA	100x180	8 044	2	16,09	0,289
k4	KROKVA	100x180	7 132	2	14,26	0,257
k5	KROKVA	100x180	6 230	2	12,46	0,224
k6	KROKVA	100x180	6 160	2	12,32	0,222
k7	KROKVA	100x180	5 250	2	10,50	0,189
k8	KROKVA	100x180	4 348	2	8,70	0,156
k9	KROKVA	100x180	2 760	2	5,52	0,099
k10	KROKVA	100x180	1 930	4	7,72	0,139
k11	KROKVA	100x180	1 015	4	4,06	0,073
nk1	NÁROŽNÁ KROKVA	100x200	3 660	4	14,64	0,293
p1	POMURNICA	160x160	12 700	2	25,40	0,650
p2	POMURNICA	160x160	4 890	1	4,89	0,125
p3	POMURNICA	160x160	810	3	2,43	0,062
p4	POMURNICA	160x160	690	2	1,38	0,035
p5	POMURNICA	160x160	680	1	0,68	0,017
p6	POMURNICA	160x160	4 530	2	9,06	0,232
p7	POMURNICA	160x160	1 390	1	1,39	0,036
v1	STREDNÁ VÁZNICA	150x200	12 700	2	25,40	0,762
k11	KLEŠŤINA	60x180	6 520	20	130,40	1,408
s1	STĽPIK	160x200	5 050	1	5,05	0,161
s2	STĽPIK	160x160	398	4	1,59	0,041
ll	LAŤOVANIE A 320 mm	40x60	201 m ²		628,12	1,507
REZERVA S _r						0,505 m ³
KUBATÚRA SPOLU:						10,608 m³

Poznámka: V prípade realizácie OK balkóna stĺpk bude navrhovaný OK balkóna.



REZ B-B'



Architektonická kancelária
G-ATELER, s.r.o.
 Banícka nemeštie 232/0, 056 01 Gelnica, SR
 tel/fax: +421-53-4821866
 e-mail: info@g-atelier.sk
 web: www.g-atelier.sk

Stavba:
**STAVEBNÉ ÚPRAVY RODINNÉHO DOMU
 NEMECNÁČNÁ 58, GELNICA, č.p.562**

Investor:
**Ing. JOZEF PAPČUN S MANŽELKOU
 GELNICA, Záhradná ulica 1/12**

Časť/Profesia:
SO-03-01 / STAVEBNÁ ČASŤ

Názov výkresu:
PÓDORYS KROVU

Štápi:
REALIZAČNÝ PROJEKT

H₁:
Ing. arch. J. Rybák

Zodpovedný projektant profese:
Ing. J. Siničák

Mierka:
1:75

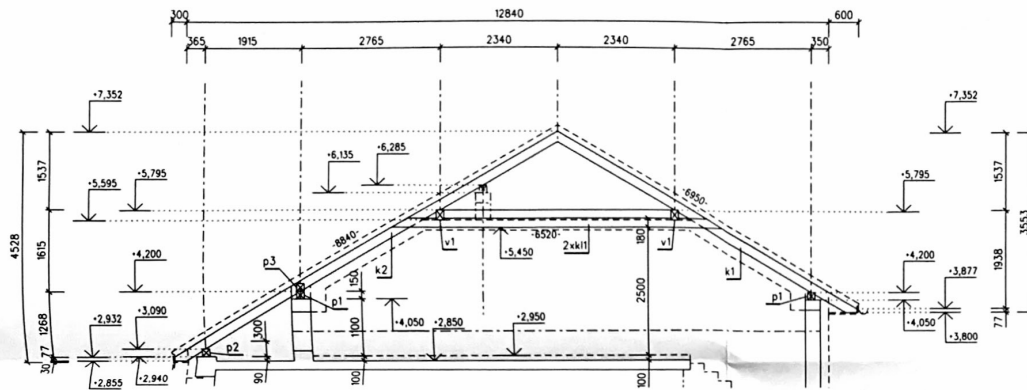
Datum:
02.2018

Arch./Č výkresu: Číslo pore:
1312/SO-03-01/04

Poznámka:
 Nemeňte mierku výkresu. Dokumentácia
 nenahrádza reálny projekt stavby.

© Copyright 2018 G-ATELER, s.r.o.

REZ A-A'



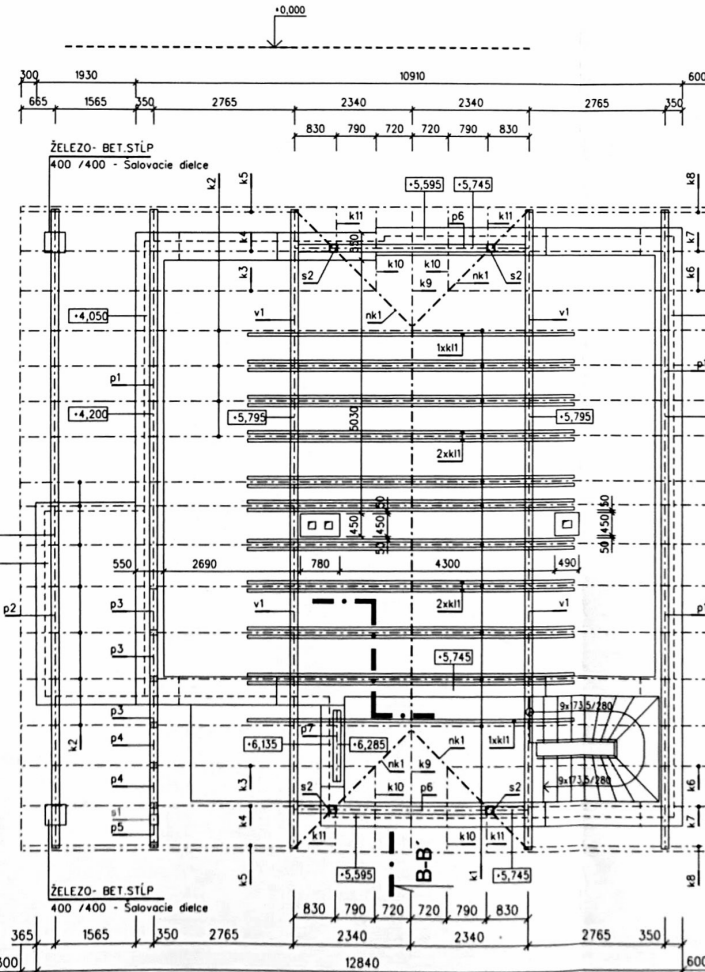
KONŠTRUKCIA KROVU:

STRECHA NAD PÓDORYSOM JE NAVRHNUTÁ AKO SEDOVÁ KROKVY 100/180 mm BUDU OSADENÉ V SKLONE 30° NA POMŔRNICE 150/150 mm A NA STREDNÉ VÁŽNICE 150x200 mm. VODOROVNÉ STUŽENIE JE ZABEZPEČENÉ KLIESTINAMI 2x60/180 mm. POMŔRNICE BUDU KOTVENÉ DO ŽELEZobetónových VENCŮ A DO STĽPKA s1. POMŔRNICA p1 BUDE V EXTERIÉRI VYSTUŽENÁ VLOŽENÝMI POMŔRNICAMI p3 OSADENÝMI MEDZI KROKVA MI. KROV BUDE ZO SMREKOVÉHO REZIVA OPATRENÉHO OCHRANOU PROTÍ DREVOKAZNÉMU HMYZU A HNILOBE.

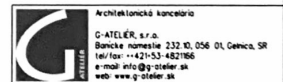
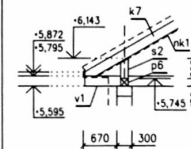
VÝPIS PRVKOV KROVU:

POL. Č.	NÁZOV	PREREZ (mm)	DĽŽKA ks (mm)	ks	bm	m ³
k1	KROKVA	100x180	6 950	11	76,45	1,376
k2	KROKVA	100x180	8 840	11	97,24	1,750
k3	KROKVA	100x180	8 044	2	16,09	0,289
k4	KROKVA	100x180	7 132	2	14,26	0,257
k5	KROKVA	100x180	6 230	2	12,46	0,224
k6	KROKVA	100x180	6 160	2	12,32	0,222
k7	KROKVA	100x180	5 250	2	10,50	0,189
k8	KROKVA	100x180	4 348	2	8,70	0,156
k9	KROKVA	100x180	2 760	2	5,52	0,099
k10	KROKVA	100x180	1 930	4	7,72	0,139
k11	KROKVA	100x180	1 015	4	4,06	0,073
nk1	NÁROŽNÁ KROKVA	100x200	3 660	4	14,64	0,293
p1	POMŔRNICA	160x160	12 700	2	25,40	0,650
p2	POMŔRNICA	160x160	4 890	1	4,89	0,125
p3	POMŔRNICA	160x160	810	3	2,43	0,062
p4	POMŔRNICA	160x160	690	2	1,38	0,035
p5	POMŔRNICA	160x160	680	1	0,68	0,017
p6	POMŔRNICA	160x160	4 530	2	9,06	0,232
p7	POMŔRNICA	160x160	1 390	1	1,39	0,036
v1	STREDNÁ VÁŽNICA	150x200	12 700	2	25,40	0,762
kl1	KLIESTINA	60x180	6 520	20	130,40	1,408
s1	STĽPK	160x200	5 050	1	5,05	0,161
s2	STĽPK	160x160	398	4	1,59	0,041
ll	LAŤOVANIE A 320 mm	40x60	201 m2	628,12	1,507	
REZERVA 5x:						0,505 m ³
KUBATÚRA SPOLU:						10,608 m ³

Poznámka: V prípade realizácie OK balkóna stĺpk bude navyše OK balkóna.



REZ B-B'



Stavba:
STAVEBNÉ ÚPRAVY RODINNÉHO DOMU NEMOCNICNÁ 58, GELNICA, č.p.562

Investor:
Ing. JOZEF PAPČUN S MANŽELKOU GELNICA, Záhradná ulica 1/12

Časť/Profesia:
SO-03-01 / STAVEBNÁ ČASŤ

Názov výkresu:
PÓDORYS KROVU

Stupeň:
REALIZAČNÝ PROJEKT

HP:
Ing. arch. J. Rybák

Zodpovedný projektant/profesia:
Ing. J. Siničák

Mierka:
1:75

Dátum:
02.2018

Arch.č./č. výkresu: Číslo par:
1312/SO-03-01/04

Poznámka:
Nemajte mierku výkresu. Dokumentácia nemá nádaž realizovať projekt stavby.

© Copyright 2018 G-ATELIER, s.r.o.

