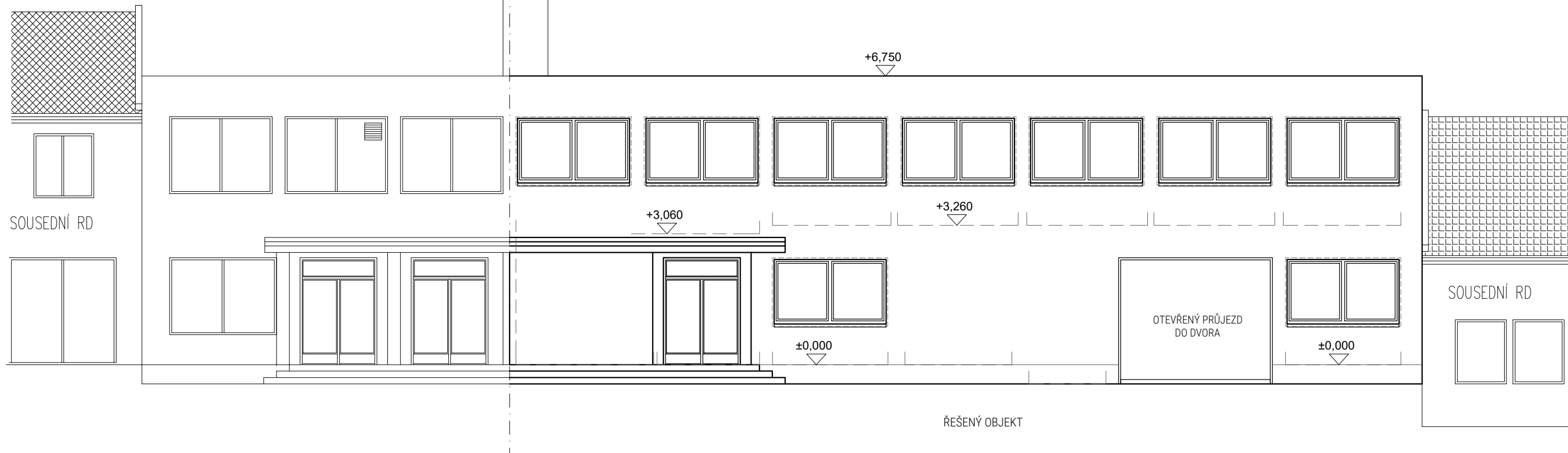


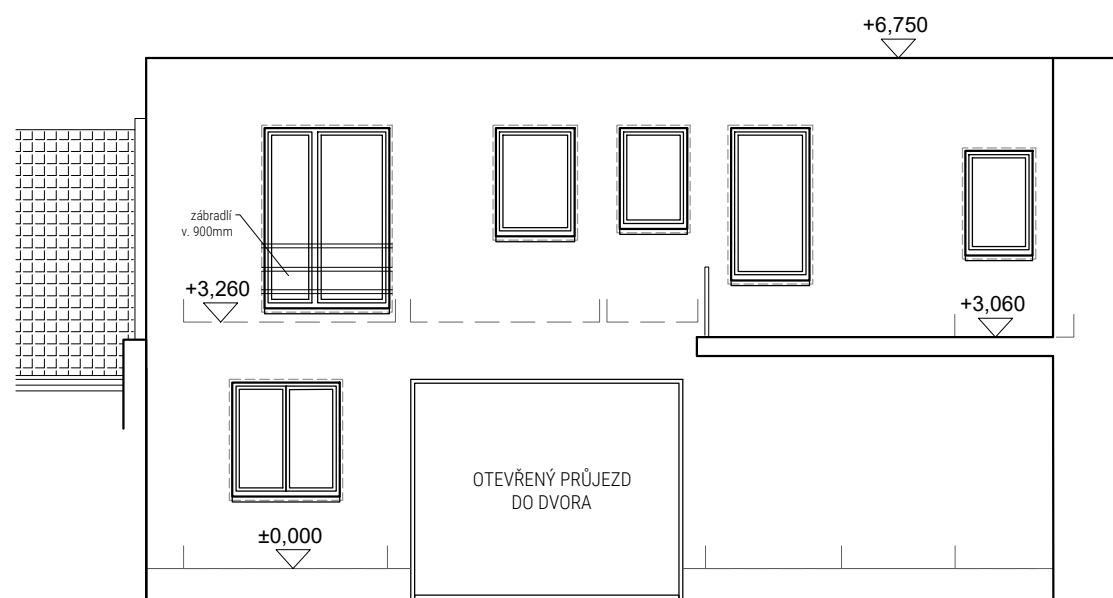
POHLEDY nový stav

ULIČNÍ POHLED



ŘEŠENÝ OBJEKT

POHLED ZE DVORA



POZNÁMKA:

- VEŠKERÉ NEJASNOSTI A ODCHYLKY OD PROJEKTU NUTNO KONZULTOVAT S PROJEKTANTEM
- ROZMĚRY OSAZOVANÝCH PRVKŮ NUTNO ZAMĚŘIT PŘED VÝROBOU NA STAVBĚ
- PROSTUPY KONSTRUKCEMI KÓTOVÁNY OD ČISTÉ PODLAHY
- VŠECHNY STAVEBNÍ ÚPRAVY A ZÁSAHY DO NOSNÝCH KONSTRUKCÍ NEUVEDENÉ V TĚTO DOKUMENTACI JE NUTNÉ NECHAT ODSOUHLASIT PROJEKTANTA STATIKY
- PŘI POSTUPU PRACÍ NUTNO DODRŽET DOPORUČENÍ DODAVATELŮ JEDNOTLIVÝCH MATERIÁLŮ
- ARCHITEKTONICKÁ STRÁNKA PROJEKTU (BAREVNÉ ŘEŠENÍ FASÁDY, BARVA OPLECHOVÁNÍ, ZÁBRADLÍ, OKENNÍCH RÁMŮ, VNITRNÍCH POVRCHŮ A VYBAVENÍ ATD.) BUDE KONZULTOVÁNA S PROJEKTANTEM

14 Počernice		Číslo paré:	
Investor:			
Architekt:	Stupeň dokumentace: DOK. PRO OHLÁŠENÍ STAVBY	Formát výkresu:	420 x 297
Projektant:	Část dokumentace: D. DOKUMENTACE OBJEKTŮ	Datum vydání:	06/2022
Zodp. projektant:	Díličí část PD: ASR	Status:	DOS
	Stavební objekt/ Provozní soubor:	Měřítko:	1:100
	Příloha:	Č. výkresu:	Index zm.:
POHLEDY - nový stav		07	00