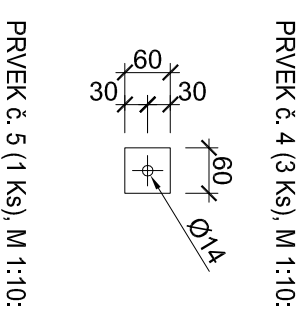
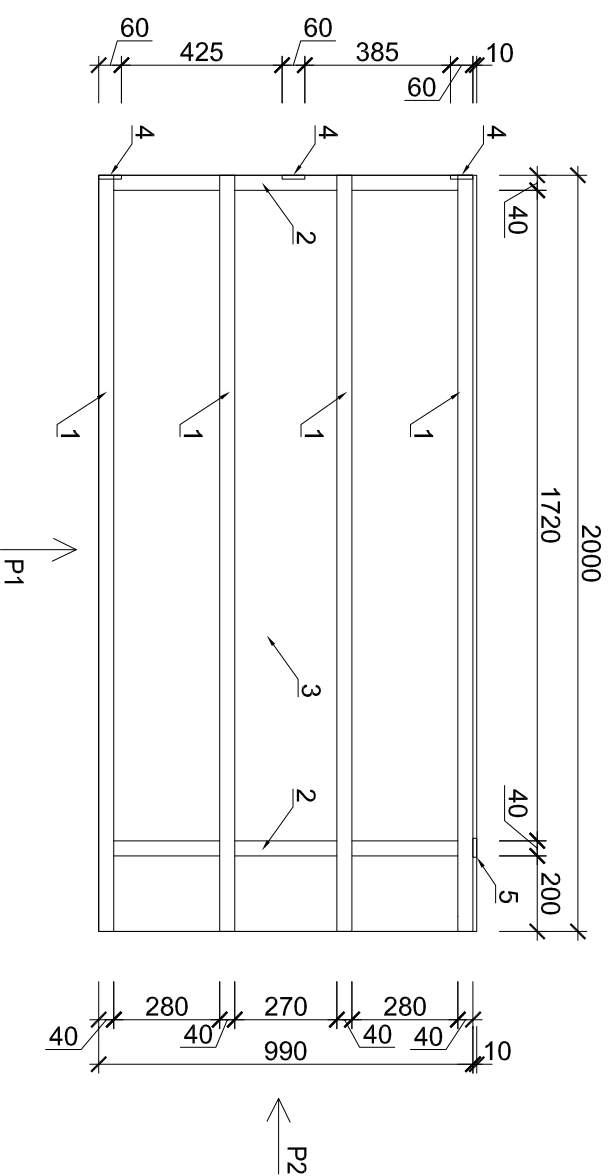
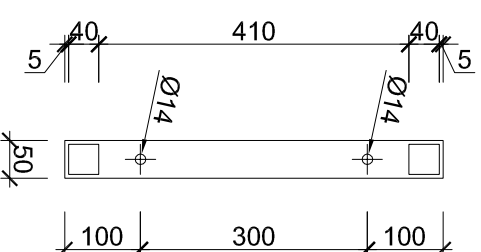


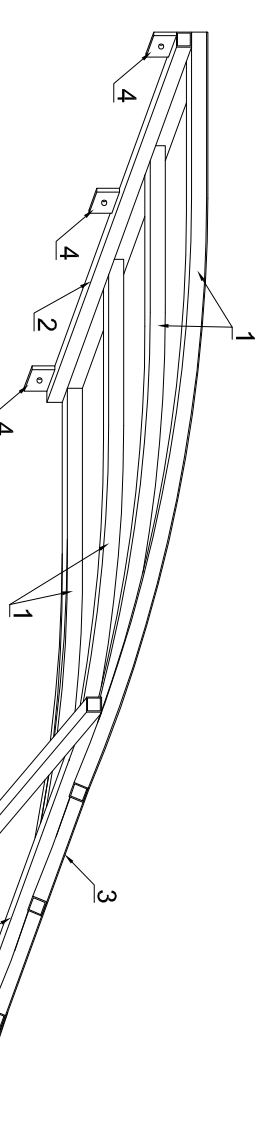
PRVEK ČÍSLO	PROFIL	DĚLKA [m]	HMOT. na 1m [kg]	POČET [ks]	HMOTNOST [kg]
1	žákl 40x40x3	2	3,6	4	28,80
2	žákl 40x40x3	0,99	3,6	2	7,13
3	neroz. plech P3 1000x2000 mm	2	23,55	1	47,10
4	plech P10 60x60mm	0,06	4,71	3	0,85
5	plech P10 500x50mm	0,5	3,93	1	1,96
6	žákl 40x40x3	1,08	3,60	1	3,89
7	Matice M 12	-	-	10	-
8	Podložka vnitřní ø 13mm	-	-	5	-
9	Kotva M 12	-	-	5	-
Hmotnost celkem 1Ks					89,73
Hmotnost celkem 1Ks + prořez 15%					103,19
Hmotnost celkem 2Ks + prořez 15%					206,37



PRVEK č. 4 (3 Ks), M 1:10:

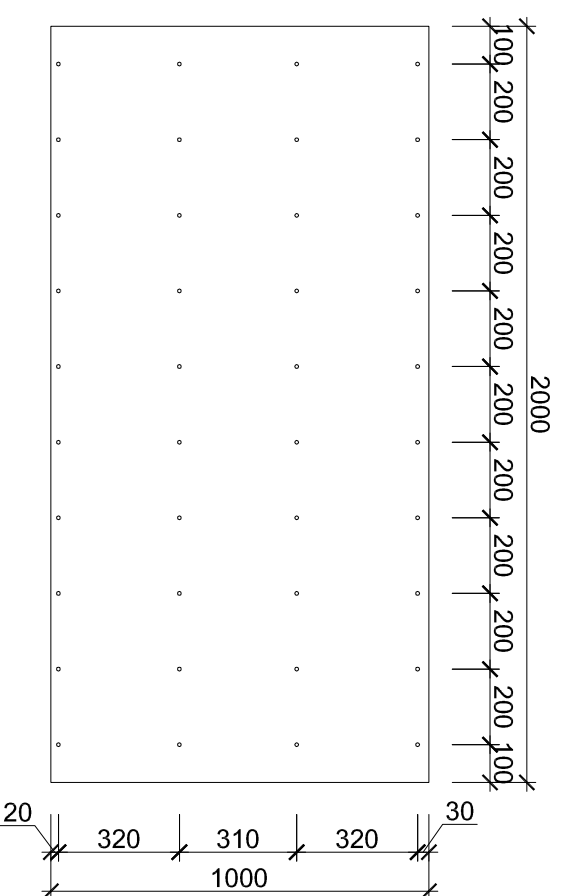


PRVEK č. 5 (1 Ks), M 1:10:



POZNÁMKA: Neoznačené svary koutové a=3 mm
Konstruktci žárově pozinkovat
Žár. zinkováno dle ČSN EN ISO 1461, tl. 120 mikronů

PRVEK č. 3 (1 Ks), M 1:20:



Projekce: VÝROBNÍ DOKUMENTACE
Objekt: ELPLOVA
Vyrovnal: Ing. Aneta Zelníčková
Datum: 5/2016
Formát: 2x A4
Měřítko: Číslo výřezu:

KONSTRUKCE STRIŠKY

1: 20/1:10