

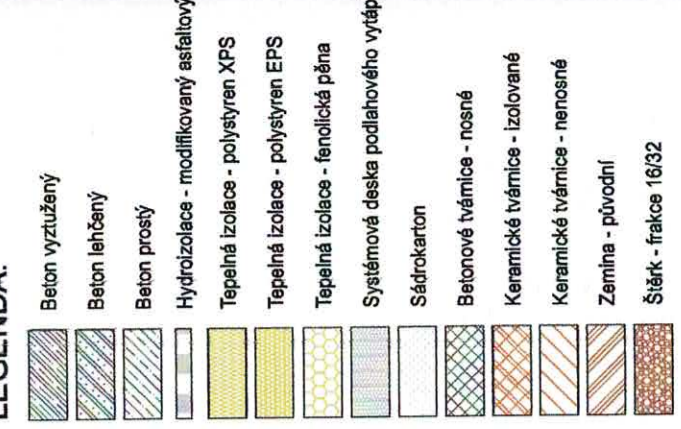
Skladby konstrukcí

| ID prvku | Jméno | Tloušťka [m] |
|----------|---|--------------|
| D01 | Základová deska | 10 |
| | Hydroizolace - modifikovaný asfaltový pás | 150 |
| | Beton vyztužený | 50 |
| D02 | Štěr - frakce 8/16 | 15 |
| | Podlaha s dlažbou | 40 |
| | Keramická dlažba | 200 |
| | Anhydritový potěr | 15 |
| D03 | Tepelná izolace - polystyren EPS | 200 |
| | Podlaha obytné místnosti | 15 |
| | Dřevěné parkety | 40 |
| | Anhydritový potěr | 200 |
| | Tepelná izolace - polystyren EPS | 200 |
| D04 | Podhled | 200 |
| | Tepelná izolace - minerální vata | 80 |
| | Tepelná izolace - minerální vata | 15 |
| | OSB deska | 40 |
| | Vzduchová mezera - rám | 13 |
| | Sádrokarton | 10 |
| D05 | Podlaha vstup | 2 |
| | Keramická dlažba | 100 |
| | Samonivelační štěrková hmota | 50 |
| | Beton prostý | 90 |
| | Štěr - frakce 8/16 | 15 |
| | Zemina - hutněná | 10 |
| D06 | Podbití přesahu střešiny | 30 |
| | OSB deska | 30 |
| | Omlátka - venkovní | 39 |
| | | 1 |

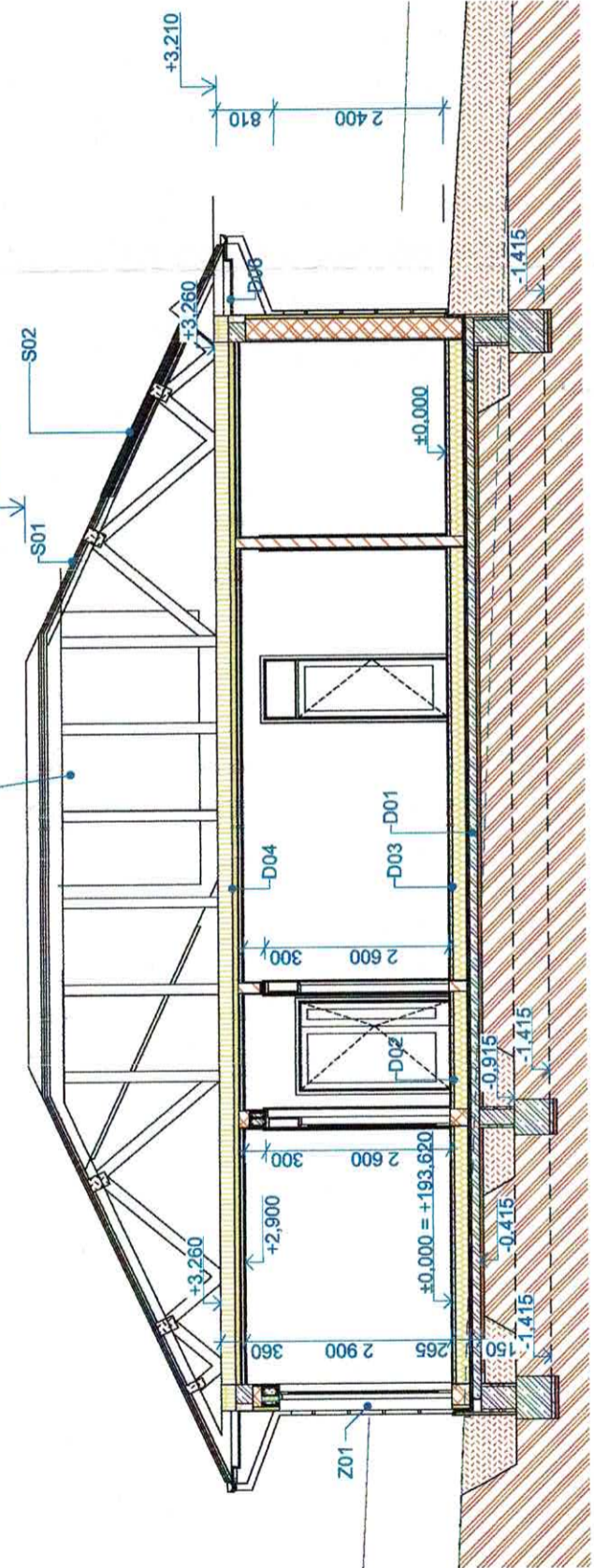
Skladby střeš

| ID prvku | Jméno | Tloušťka [m] |
|----------|---------------------------------|--------------|
| S01 | Síťšní krytina - betonové tašky | 30 |
| | Vzduchová mezera - rám | 30 |
| | Vzduchová mezera - rám | 39 |
| | Hydroizolace - pojistná | 1 |
| | Fotovoltaické panely | 100 |
| S02 | Fotovoltaické panely | 100 |
| | Vzduchová mezera - rám | 30 |
| | Vzduchová mezera - rám | 39 |
| | Hydroizolace - pojistná | 1 |

LEGENDA:



KONSTRUKCE VAZNIKŮ DLE KONKRÉTNÍHO DODAVATELE

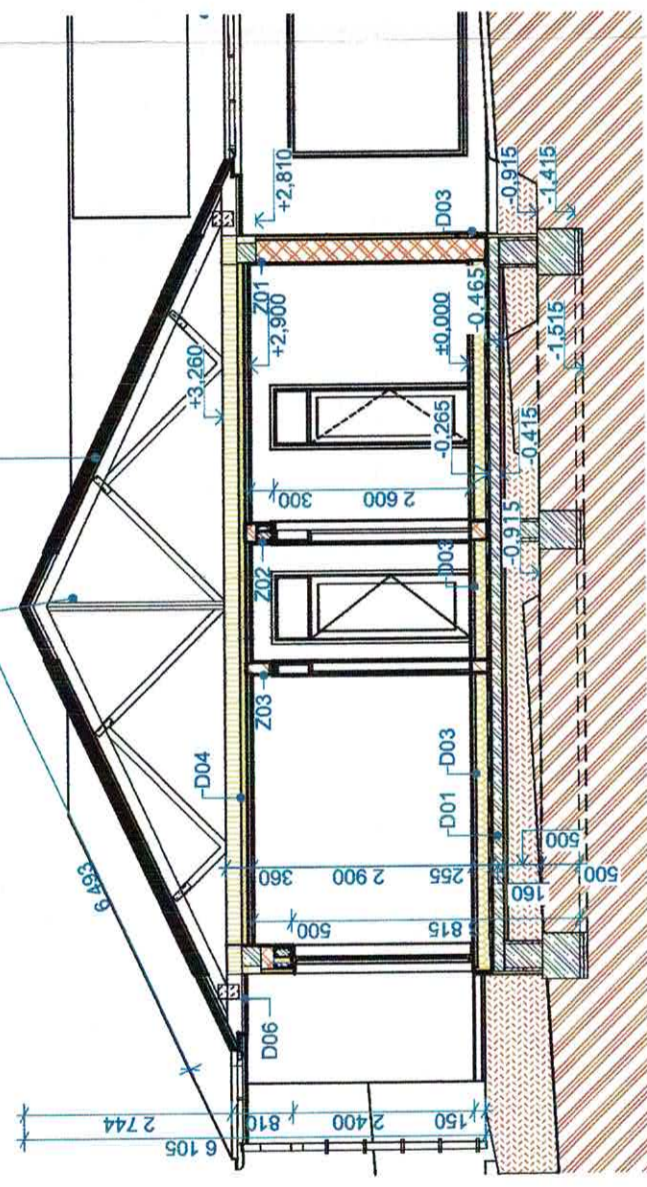


A01

Řez

1:100

KONSTRUKCE VAZNIKŮ DLE KONKRÉTNÍHO DODAVATELE



B01

Řez

1:100

Tento stupeň dokumentace pro stavební povolení (DSP) slouží pouze pro účely stavebního řízení. (Nejedná se o dokumentaci pro Provedení stavby (DPS) - Provedení projekt). Stavebně - konstrukční řešení a statická objekto bude postupově dle stavebně - konstrukční řešení, které je samostatnou částí dokumentace. Všechny prvky nosné konstrukce jsou dimenzovány v této části (D.1.2). Všechny prvky konstrukce a prvky budou mít požární odolnost dle požárního řešení, které je samostatnou částí dokumentace (D.1.3). Všechny stýky konstrukcí budou požárně ušetrěny dle příslušných norem a PBR. Všechny stýky budou v úrovni stropu opatřeny větrcem. Jednotlivé profily částí jsou řešeny v samostatných projektech. (viz část D) Všechny skla, prvky a jejich detaily, budou řešeny kompletně systémovým řešením a garancí dodavatele. Skladby budou respektovat stavebně - konstrukční (D.1.2) a požární bezpečnost (D.1.3) řešení. Všechny výrobky a konstrukce budou řešeny systémově a budou mít požadovanou požární odolnost dle PBR (D.1.3).