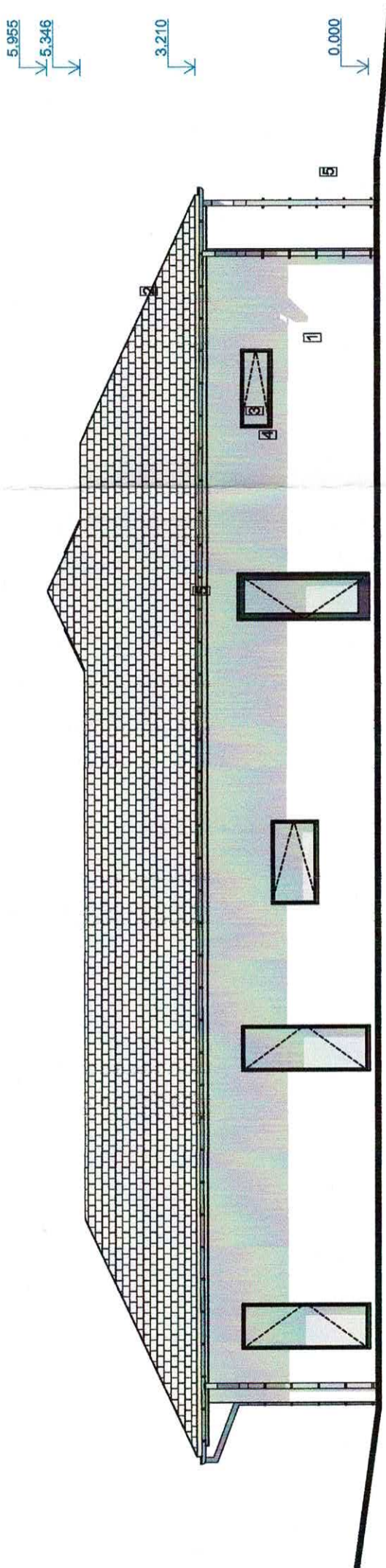


- 1 - IZOLAČNÍ TROJSKLO
- 2 - KERAMICKÁ KRYTINA
- 3 - VNĚJŠÍ STĚRKOVITÁ ČI
- 4 - OKENNÍ RÁMY - ANTR
- 5 - OKAPLNÍ SVODY - ANT
- 6 - FOTOVOLTAICKÉ PANE

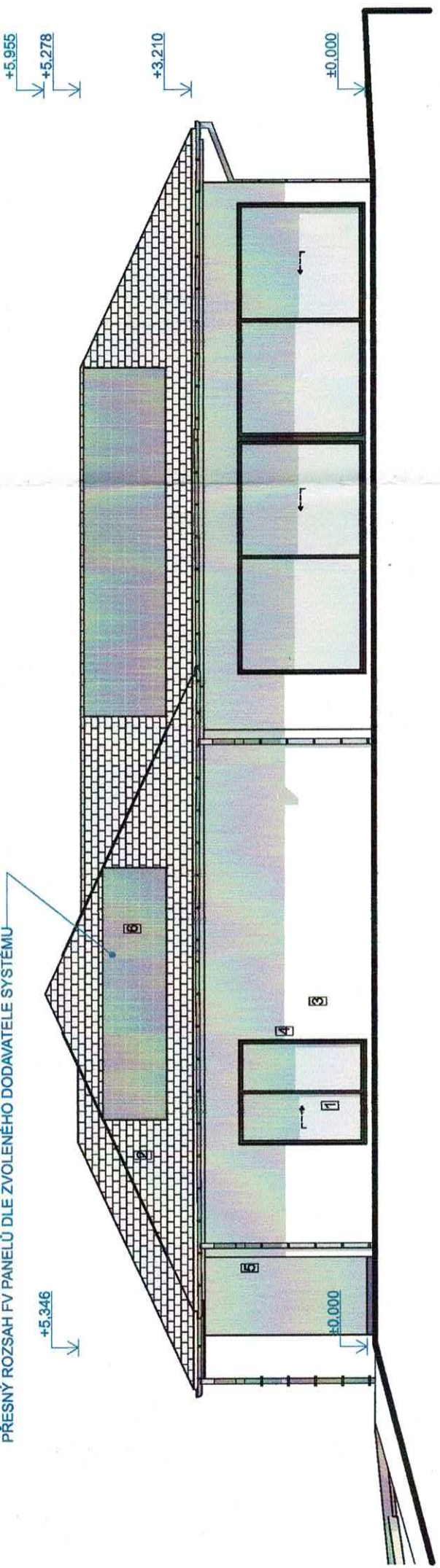


1:100

Severovýchodní pohled

1

PŘESNÝ ROZSAH FV PANELŮ DLE ZVOLENÉHO DODAVATELE SYSTÉMU



1:100

Jihozápadní pohled

3

Tento stupeň dokumentace pro stavební povolení (DSP) slouží pouze pro účely stavebního řízení. (Nejedná se o dokumentaci pro Provedení stavby (DPS) - Prováděcí projekt). Stavěbně - konstrukční řešení a statické objekty bude postupováno dle stavebně - konstrukčního řešení, které je samostatnou částí dokumentace. Všechny prvky nosné konstrukce jsou dimenzovány v libo části (D.1.2). Všechny konstrukce a prvky budou mít požární odolnost dle požárního řešení, které je samostatnou částí dokumentace (D.1.3). Všechny stěny, konstrukce budou požárně uštědřeny dle příslušných norem a PBR. Všechny stěny budou v úrovni stropu opatřeny větracím. Jednotlivé prvky musí být řešeny v samostatných projektech. (viz část D). Všechny stěny, prvky a jejich detaily, budou řešeny kompletním systémovým řešením s garancí dodavatele. Stěny budou respektovat řešení - konstrukční (D.1.2) a požární bezpečnosti (D.1.3) stavební - konstrukční (D.1.2) a požární bezpečnosti (D.1.3) řešení. Všechny výrobky a konstrukce budou řešeny systémově a budou mít požadovanou požární odolnost dle PBR (D.1.3).