

Legenda materiálů:

- Stávající konstrukce
- Vápenopískové nosné zdivo tl. 175 mm, včetně zdícho lepidla
- pro založení 1. řady zdiva použít tepelně izolační vápenopískové tvárnice
- Tvárnice z autoklávaného porobetonu kategorie I - TL 75 mm, včetně tenkovrstvé zdíčky malty
- Sádrokartonová příčka tl. 75 mm - jednoduše opláštěná (tl. desky 12,5 mm) s jednoduchou kovovou konstrukcí s minerální izolací (tl. 50 mm), v mokřem provozu impregnovaná sádrokartonová deska - koupelna, WC
- Sádrokartonová příčka tl. 100 mm - jednoduše opláštěná (tl. desky 12,5 mm) s jednoduchou kovovou konstrukcí s minerální izolací (tl. 75 mm), v mokřem provozu impregnovaná sádrokartonová deska - koupelna, WC
- Tepelná izolace z desek PIR tl. 120 mm
- Izolační fasádní desky s podélným vláknem z minerální vlny tl. 200 mm
- Tvarovky ze ztraceného bednění tl. 150 mm (v. 250 mm) vylité betonem C20/25 XC1, vyztuženo ocelí B500B - specifikace viz D.1.2 Stavební konstrukční řešení
- Tvarovky ze ztraceného bednění tl. 250 mm (v. 250 mm) vylité betonem C20/25 XC1, vyztuženo ocelí B500B - specifikace viz D.1.2 Stavební konstrukční řešení
- Tepelná izolace z perimetrických desek na sokl SD 150 tl. 180 mm
- Nosná železobetonová konstrukce - specifikace viz D.1.2 Stavební konstrukční řešení
- Tepelná izolace z pěnového polystyrenu
- Rostlý terén
- Nасыпанá zemina

Stavební úpravy

Označení	Popis	Rozměr	Počet
VZT1			1

Poznámky:

- (N1) Podbetonování stávajících základů dle technologického postupu, výška základu dle skutečné základové spáry stávajícího sklepa
- (N2) Drenážní trubka (PVC) ze záhonu, DN 50 - celkem 2x
- (N3) Svislé čelo dřevoplastových desek terasy - výška 7 - 15 cm (dle skutečného terénu po prvedení terenních úprav)
- (N4) Natavení hydroizolačního asfaltového pásu po ztracené bednění ,po celé délce zidky
- (N5) Obklad horní plochy zidky keramickým obkladem (stejný jako obklad celé zidky), rohové spoje řešit kamenickým rohem
- (N6) Obklad horní plochy zidky cihlovými pásly (stejný jako obklad celé zidky), rohové spoje řešit rohovými cihelnými pásly
- (N7) Zákrytová deska pro ztracené bednění tl. 200 mm
- (N8) Zateplení betonového spojení stropní desky a schodišťové desky - tepelná izolace PIR tl. 80 mm

Legenda značení:

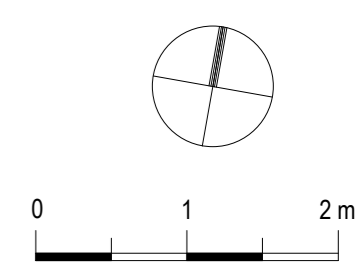
(Sx) (Dx) (Ox) (Px) (Rx) (Zx) (Kx) (Xx) Specifikace výrobků a skladeb viz D.1.1.b.1x Výpis výrobků a skladeb

Legenda místností 1.PP

Číslo	Název	Plocha	Světlá výška [mm]	Druh podlahy	Skladba podlahy	Povrchy stěn	Pohled	Poznámka
0.01	Technická místnost	4,5 m ²	2250	Betonová stěrka	S1	Vnitřní vápenná omítka včetně malby	Vnitřní vápenná omítka včetně malby	-
0.02	Stávající sklep	14,5 m ²	2250	Betonová stěrka	S1	-	-	-
0.03	Sklepní prostor	21,2 m ²	2250	Betonová stěrka	S1	Vnitřní vápenná omítka včetně malby	Vnitřní vápenná omítka včetně malby	-
0.04	Sklepní prostor	11,6 m ²	2250	Betonová stěrka	S1	Vnitřní vápenná omítka včetně malby	Vnitřní vápenná omítka včetně malby	-
0.05	Závěťfí	3,2 m ²	2250	Keramická dlažba	S2	-	-	-
Celkový součet:		54,9 m ²						

Výpis překladů

Označení	Typ	Popis	Počet
P1	Překlad 1500x175x240mm	Vápenopískový systémový překlad	8
P2	Překlad 2500x175x240mm	Vápenopískový systémový překlad	1
P3	Překlad 2000x175x240mm	Vápenopískový systémový překlad	1
Celkový součet: 10			



0,000 = Výšková úroveň podlahy v 1.NP = 280,28 m n. m.

Projektant:	Ing. Tomáš Měřinský	Paré:	 APRIOTA s.r.o. Filipínského 55 Brno - Židenice
Autorizace:	Ing. arch. Ondřej Skála		
Vypracoval:	Ing. Tomáš Měřinský		
Investor:	RNDr. Libuše Bartková	Stupeň:	DPPS
Akce:	RODINNÝ DŮM LIŠEŇSKÁ Lišeňská 92, 636 00 Brno-Židenice	Datum:	1/2020
Díl:	D.1.1 Architektonicko - stavební řešení	Formát:	A2
Výkres:	PŮDORYS 1.PP	Měřítko:	Číslo výkresu: 1:50 D.1.1.b.01