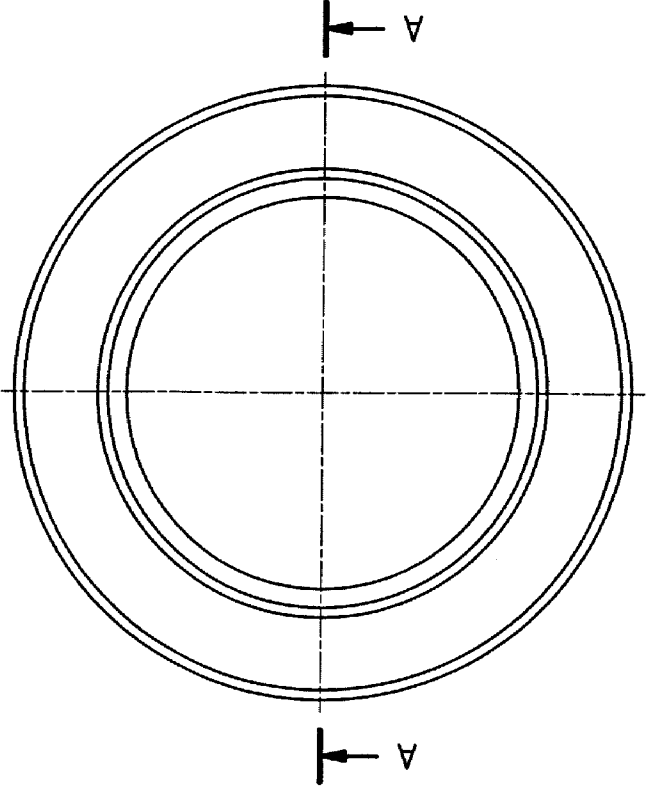
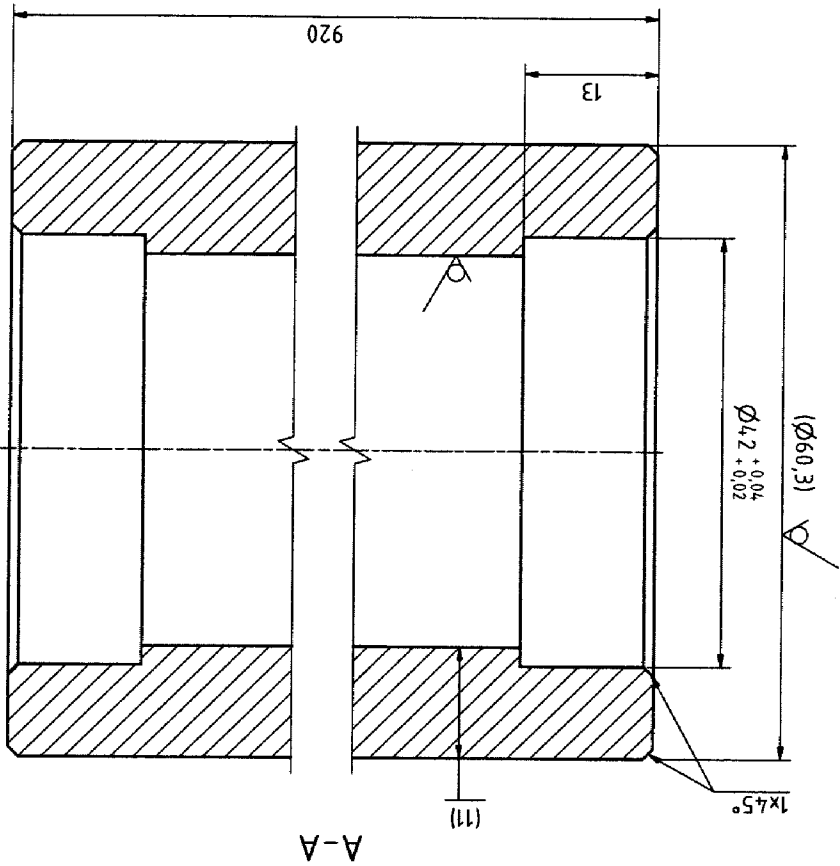
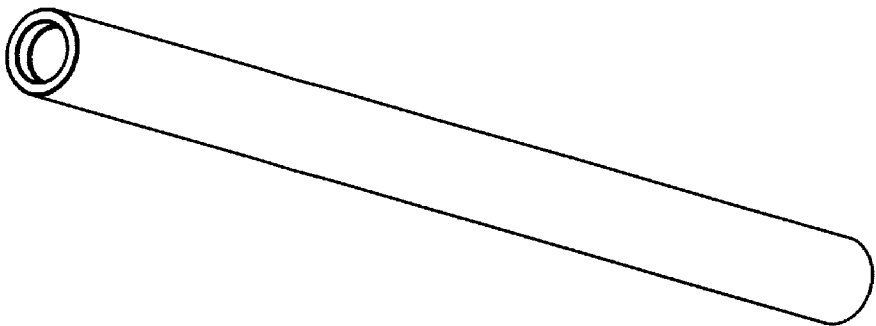


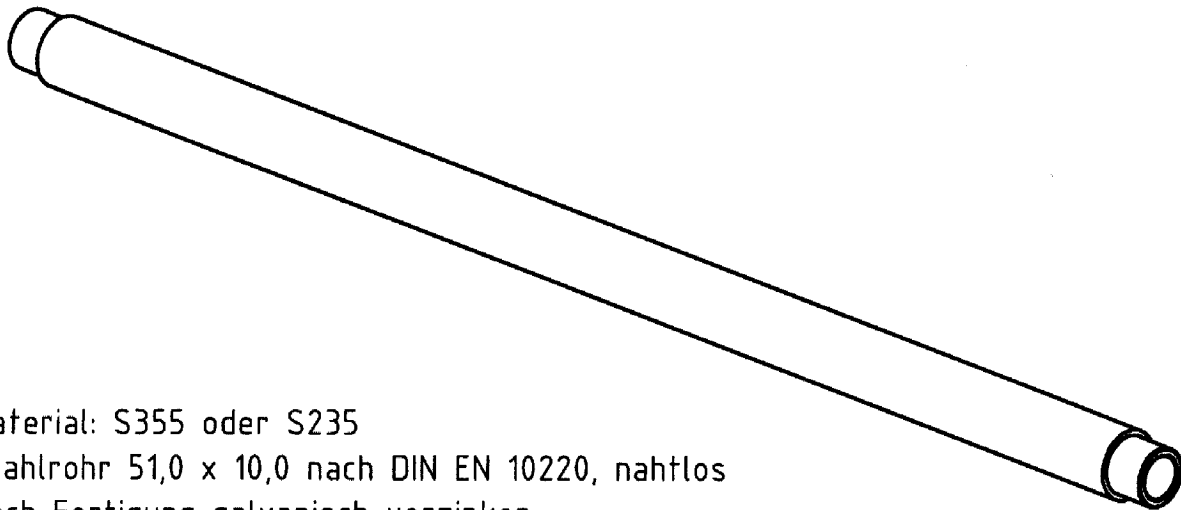
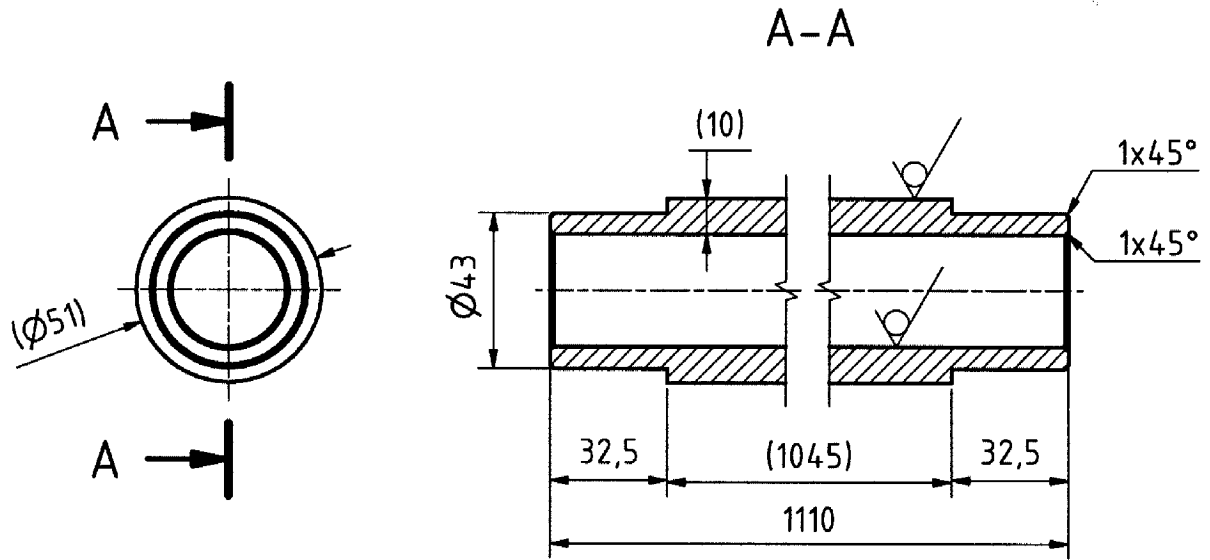
Material: Edelstahl 1.4301  
 Rundstahl Ø20, blankgezogen DIN 671/h9

Allgemeintoleranzen DIN ISO 2768 - mK				Maßstab: 2 : 1		<b>M</b>
				Gewicht: 2,46 kg		
Material: Stahl						
				Bezeichnung:		Distanzstange D20 LTR1040
				Datum		
				Name		
				gezeichnet 21.10.2022 Iki		
				kontrolliert		
				Norm		
				Kantenausführung DIN ISO 13715		
				Zeichnungsnummer:		Blatt: 1/1
				25506-0180-30007-0052-A		Format: A4
				25506-0180-30007-0052-A Distanzstange D20 LTR1040.idw		
Revision	Änderung	Datum	Name			

Zustellungsnummer: <b>Z5506-0180-30007-0053-A</b>		Blatt: <b>1/1</b>		Format: <b>A3</b>	
Z5506-0180-30007-0053-A-Mittellrolle LTR1040					
Mittellrolle LTR1040					
Allgemeintoleranzen DIN ISO 2768 - mK					
Maßstab: 2 : 1		Gewicht: 12,25 kg		Material: Stahl	
(M)					

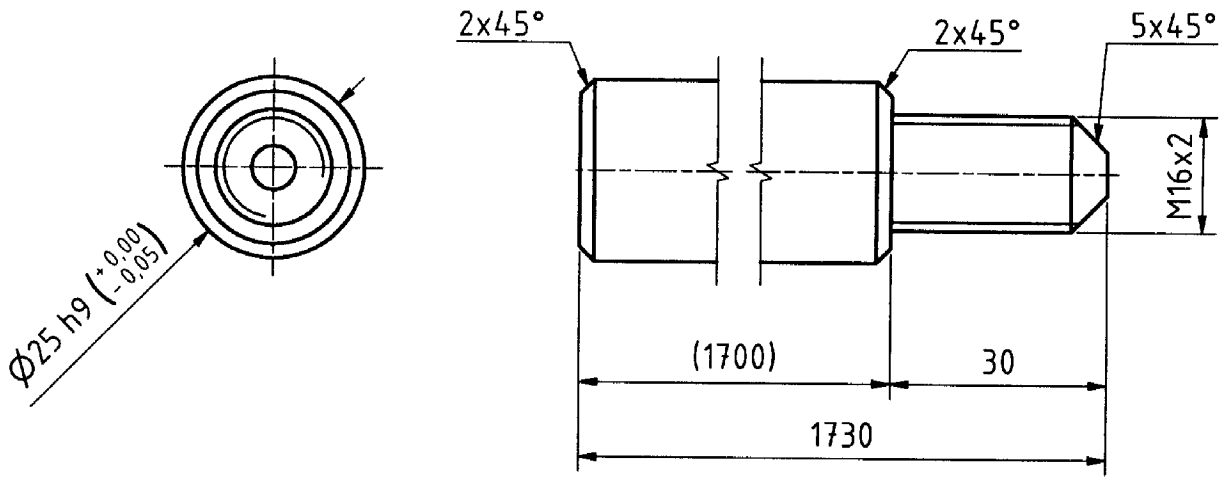
Material: S355 oder S235  
 Stahlrohr 60,3 x 11,0 nach DIN EN 10220, nahtlos  
 Nach Fertigung galvanisch verzinken



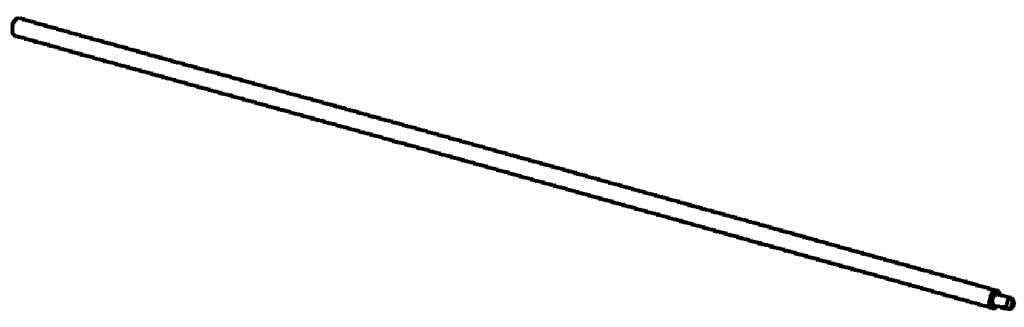


Material: S355 oder S235  
 Stahlrohr 51,0 x 10,0 nach DIN EN 10220, nahtlos  
 Nach Fertigung galvanisch verzinken

Allgemeintoleranzen DIN ISO 2768 - mK				Maßstab: 1 : 2		<b>M</b>
				Gewicht: 10,92 kg		
Material: Stahl						
				Bezeichnung:		1/1
				Führungsrohr		
				Zeichnungsnummer:		A4
				25506-0180-30014-0028		
				25506-0180-30014-0028 Führungsrohr.idw		
Revision	Änderung	Datum	Name	Kantenausführung DIN ISO 13715		
				gezeichnet	19.07.2023	lki
				kontrolliert		
				Norm		



Rz 25 ✓ (✓)

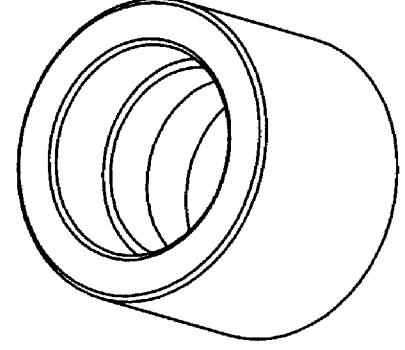
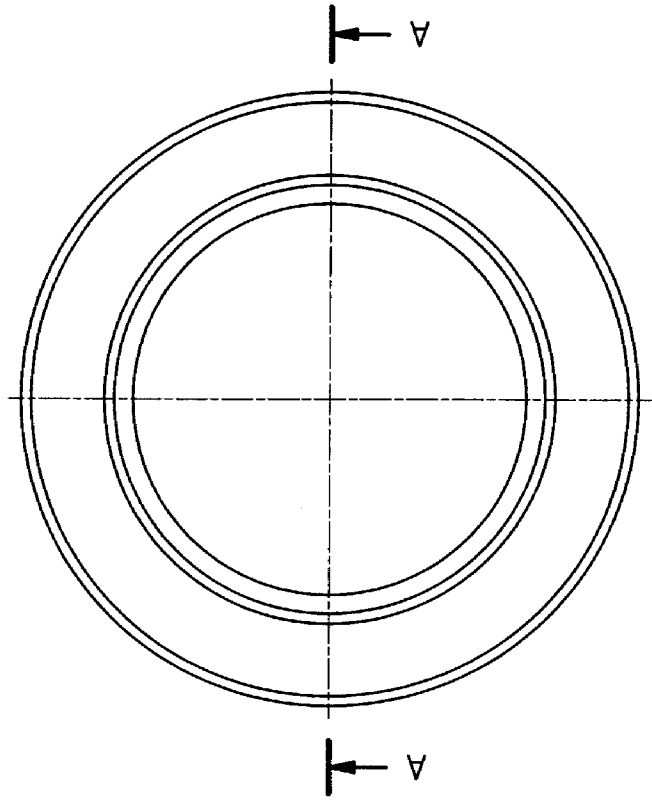
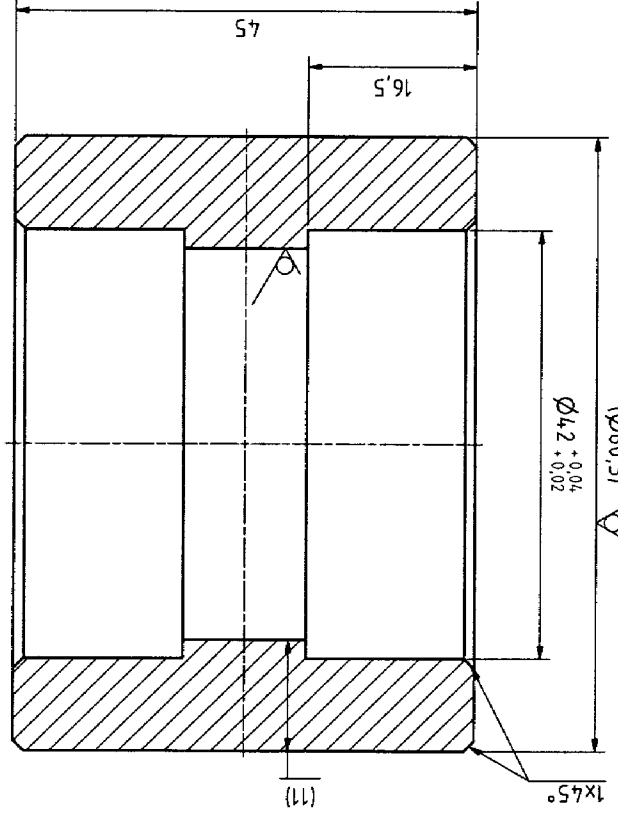


Material: Edelstahl 1.4301 blankgezogen (DIN671)

Allgemeintoleranzen DIN ISO 2768 - mK				Maßstab: 1 : 1		<b>M</b>
				Gewicht: 6,59 kg		
Material: Stahl						
				Bezeichnung:		<b>Druckstange</b>
				Datum: 18.07.2023		
				Name: lki		
				gezeichnet		
				kontrolliert		
				Norm		
				Kantenausführung DIN ISO 13715		
				Zeichnungsnummer:		Blatt: 1/1
				<b>25506-0180-30014-0029</b>		Format: A4
						25506-0180-30014-0029 Druckstange.idw
Revision	Änderung	Datum	Name			

30007 0054 A Seite 1 von 1		30007-0054-A		Zeichnungsnummer		30007 0054 A Seite 1 von 1	
Form: A3		1/1		Blatt			
Seitenrolle		Material: Stahl		Material			
Gewicht: 0,54 kg		Gewicht		0,54 kg			
Maßstab: 2 : 1		Maßstab		2 : 1			
Allgemeintoleranzen DIN ISO 2768 - mK		Datum		Name		Bezeichnung	
Gezeichnet: 24.10.2022		IK		IK		IK	
Kontrolliert: 24.10.2022		IK		IK		IK	
Name		Name		Name		Name	
Datum		Datum		Datum		Datum	
Änderung		Änderung		Änderung		Änderung	
Revision		Revision		Revision		Revision	

Material: S355 oder S235  
 Stahlrohr 60,3 x 11,0 nach DIN EN 10220, nahtlos  
 Nach Fertigung galvanisch verzinken



A

B

C

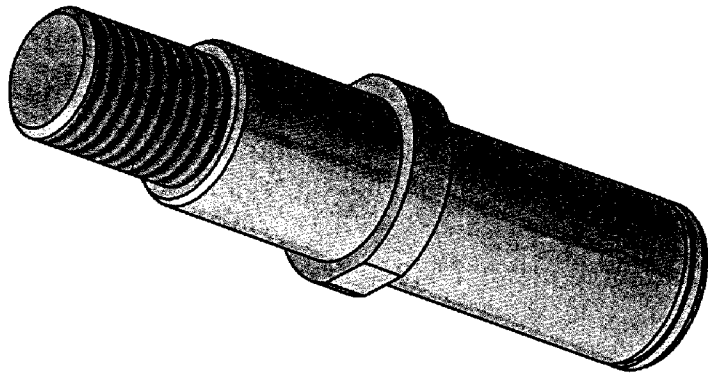
D

A

B

C

D



Allgemeintoleranzen  
DIN ISO 2768 - mK

Maßstab: 2 : 1  
Gewicht: 0,21 kg  
Material: Stahl



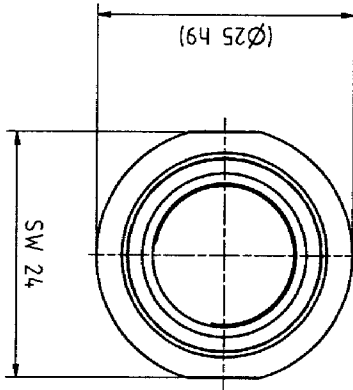
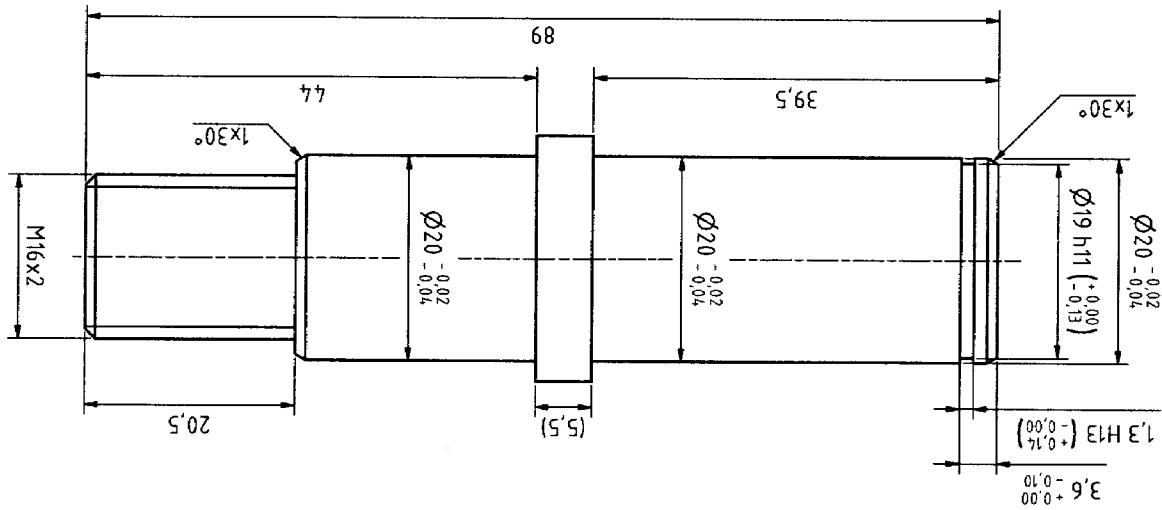
Rollenachse

30007-0055-A

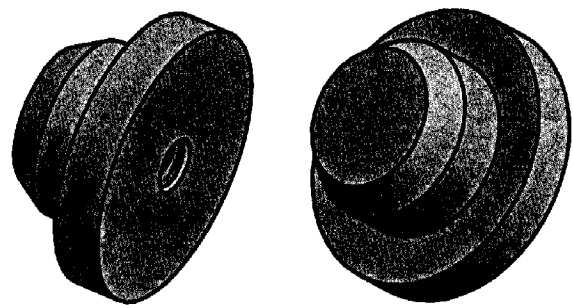
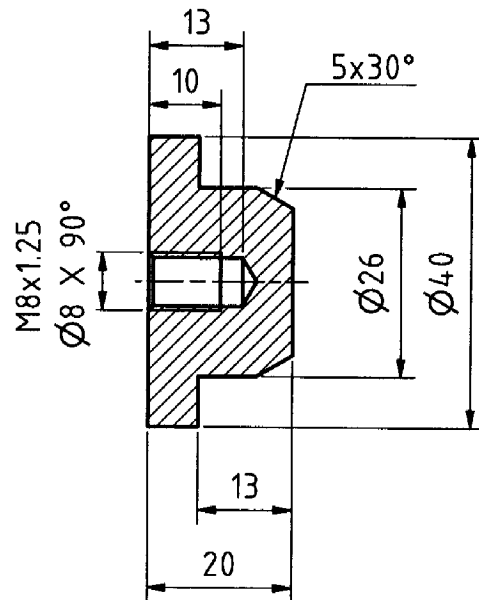
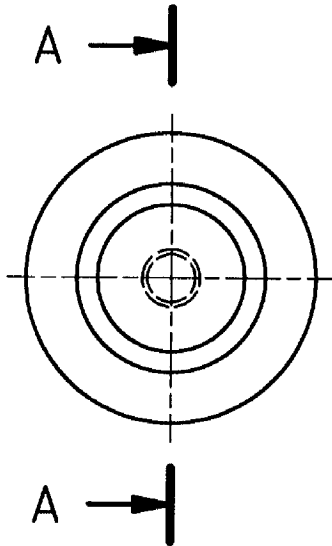
A3

1/1

Material: Edelstahl 1.4301  
Rundstahl  $\varnothing 25$ , blankgezogen DIN 671/h9



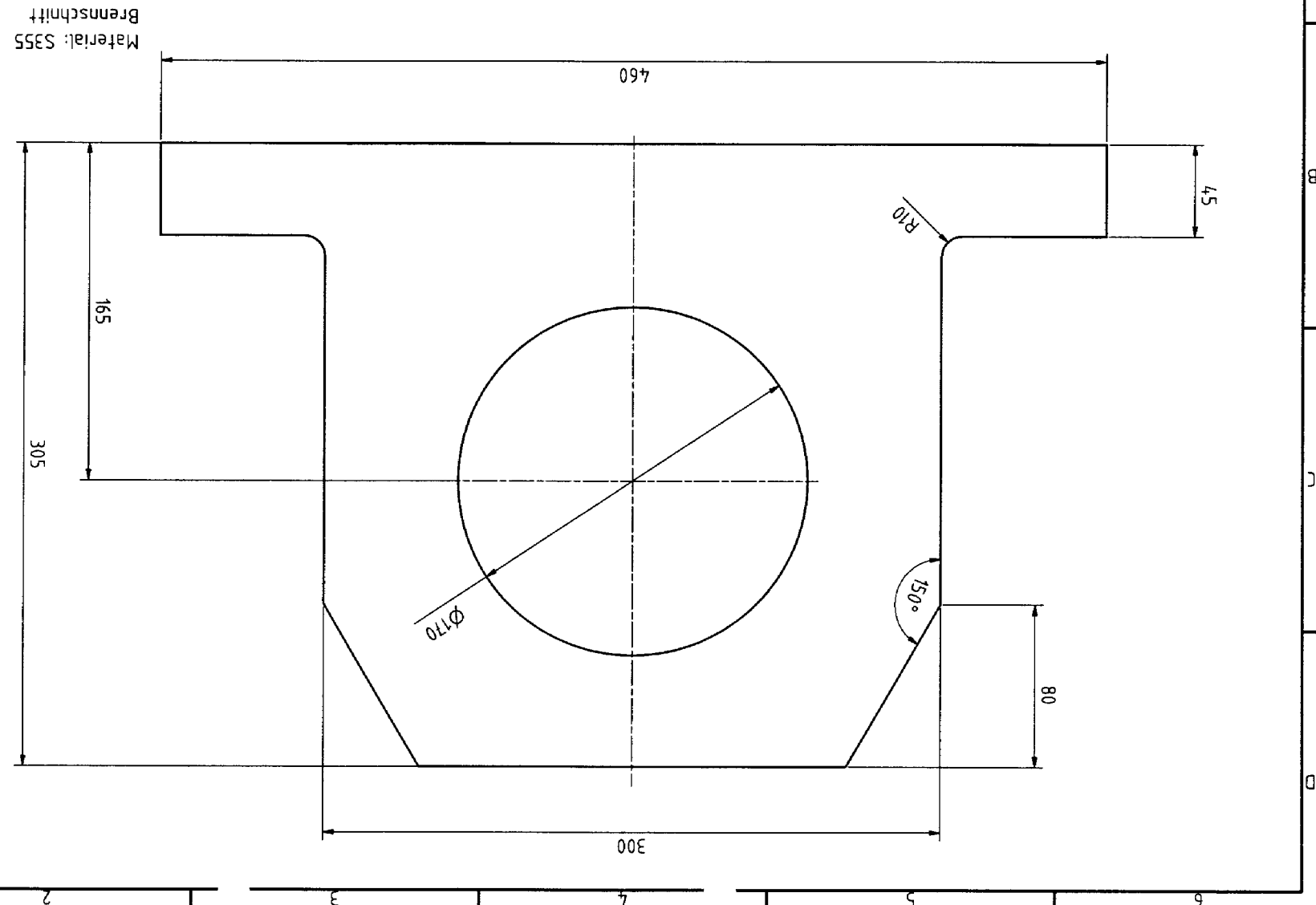
A-A



Material: S355 oder S235  
Nach Fertigung galvanisch verzinken

Allgemeintoleranzen DIN ISO 2768 - mK				Datum		Name		Maßstab: 1 : 1		<b>M</b>
				gezeichnet		21.10.2022	iki		Gewicht: 0.12 kg	
kontrolliert		Norm		Kantenausführung DIN ISO 13715		Material: Stahl		Bezeichnung: <b>Halter Druckfeder M8</b>		
Revision		Änderung		Datum		Name			Zeichnungsnummer: <b>30007-0058-A</b>	Blatt: 1/1
								Format A4		
								30007-0058-A Halter Druckfeder M8.idw		

Allgemeintoleranzen DIN ISO 2768 - m			Name  Datum  Änderungen  Status  30011-0031		
Lagerbock Roh teil			Norm  Beschriftung 30.11.2010 f.w.a.		
Gewicht: 45,44 kg Maßstab 1:2			Datum  Name  1		
Maßstab 1:2			A3		



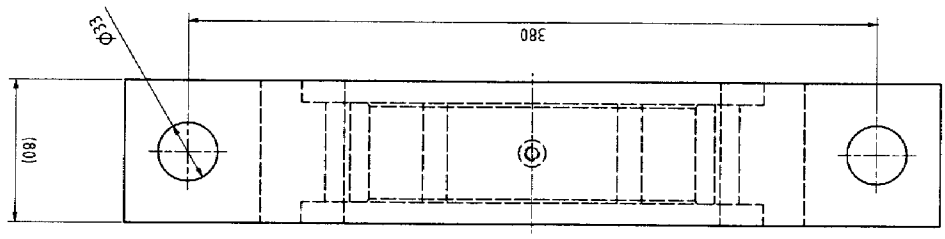
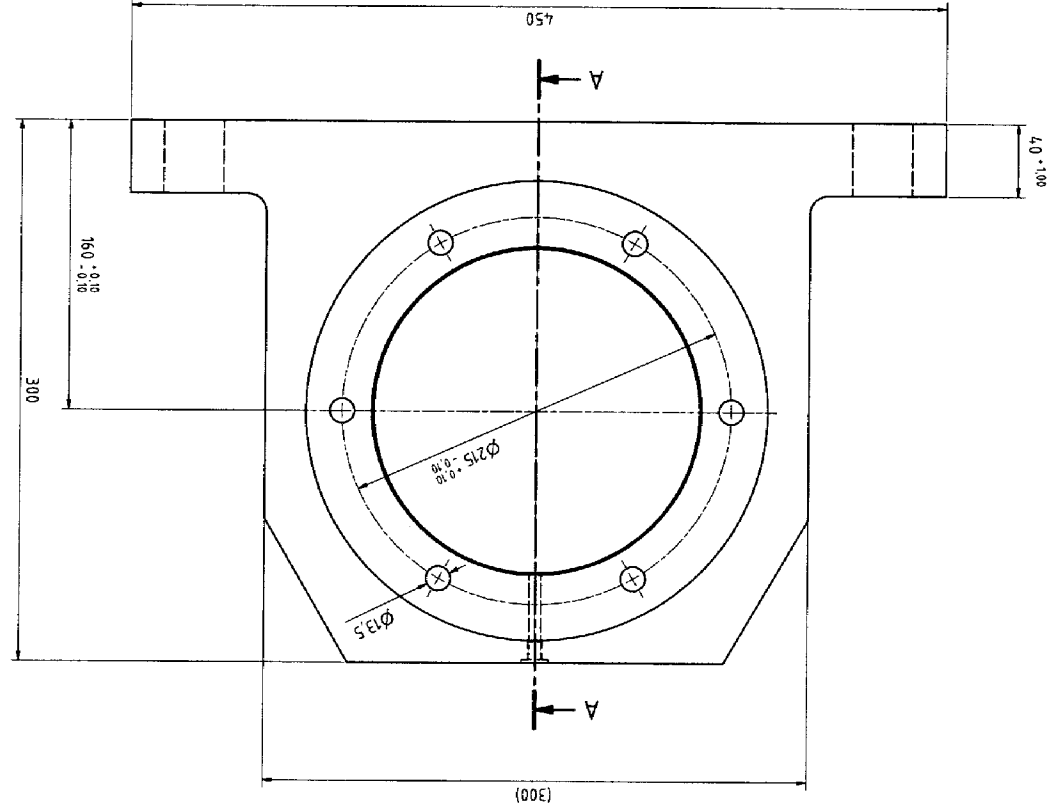
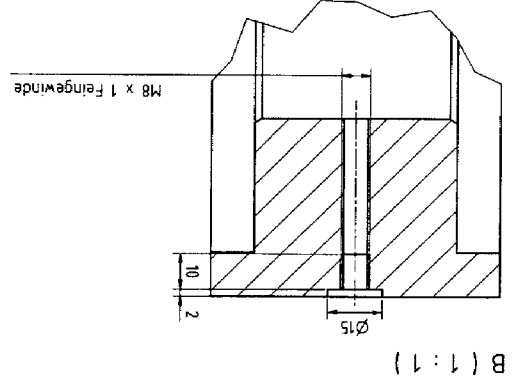
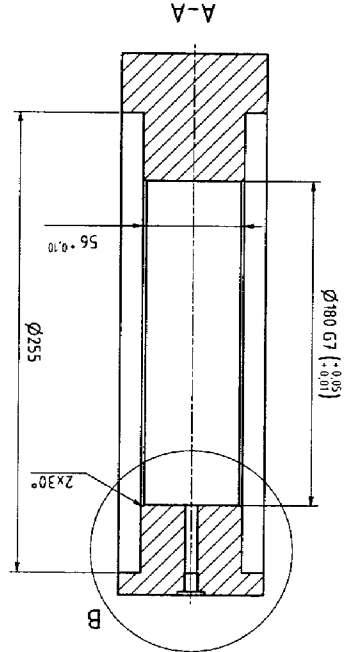
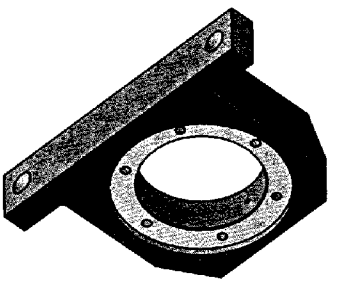
A  
B  
C  
D

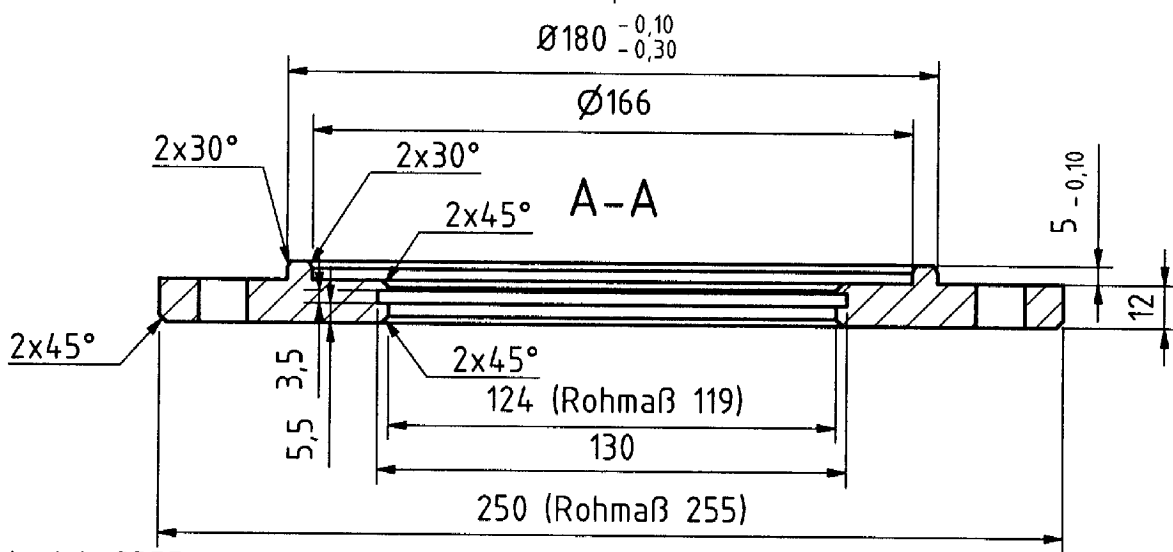
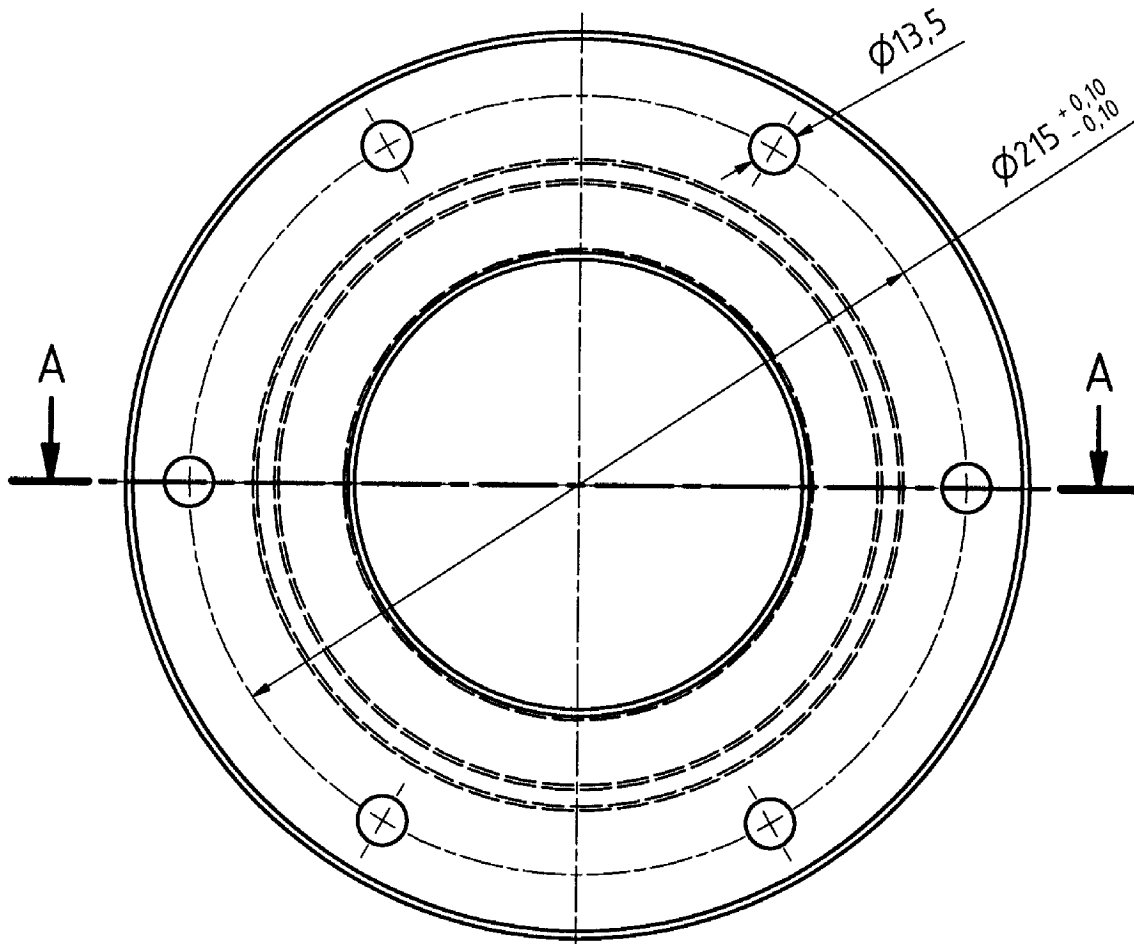
1 2 3 4 5 6

1 2 3 4 5 6



30011-0032		1		A2	
Lagerbock bearbeitet					
Allgemeintoleranzen DIN ISO 2768 - m		Gewicht: 36 25 kn			
Maßstab 1:2		Beschreibung Lagerbock Rohteil			
30011-0031		1		1	
Bauteilnummer		Anz		Pos	

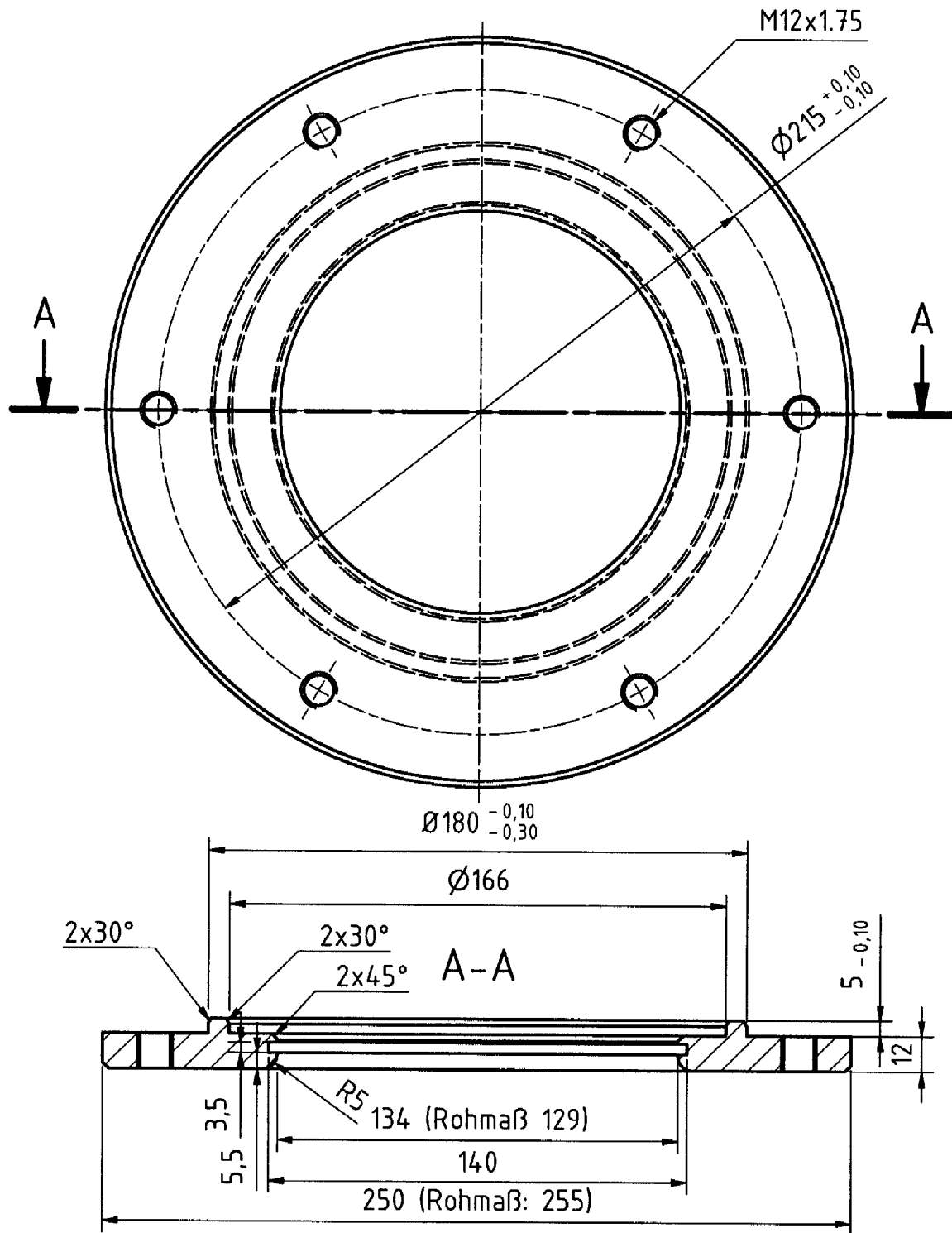




Material: S355

Brennschnitt nach o.a. Rohmaßen, Dicke  $t=20\text{mm}$

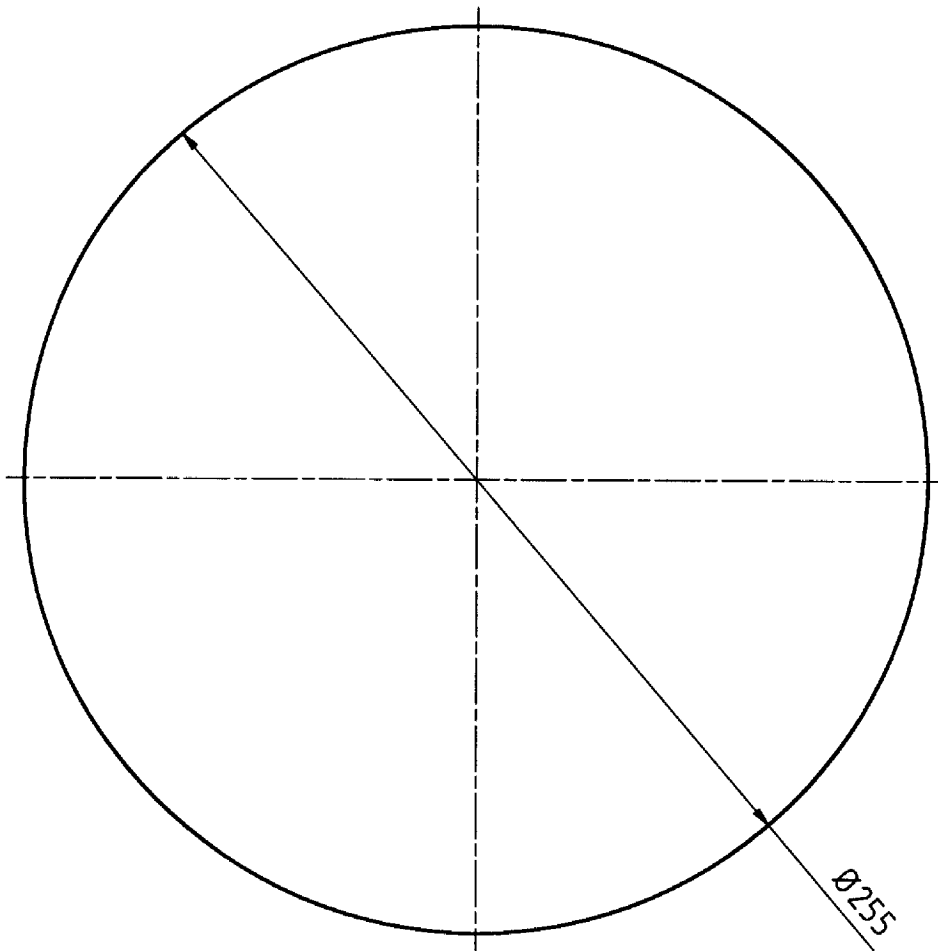
Allgemeintoleranzen DIN ISO 2768 - m		Gewicht: 3,49 kg		Maßstab 1:2	
		Datum		Name	
		Gezeichnet 30.11.2010		fwa	
		Kontrolliert			
		Norm			
				Lagerdeckel aussen	
				30011-0033	
				1	
				A4	
Status	Änderungen	Datum	Name		



Material: S355

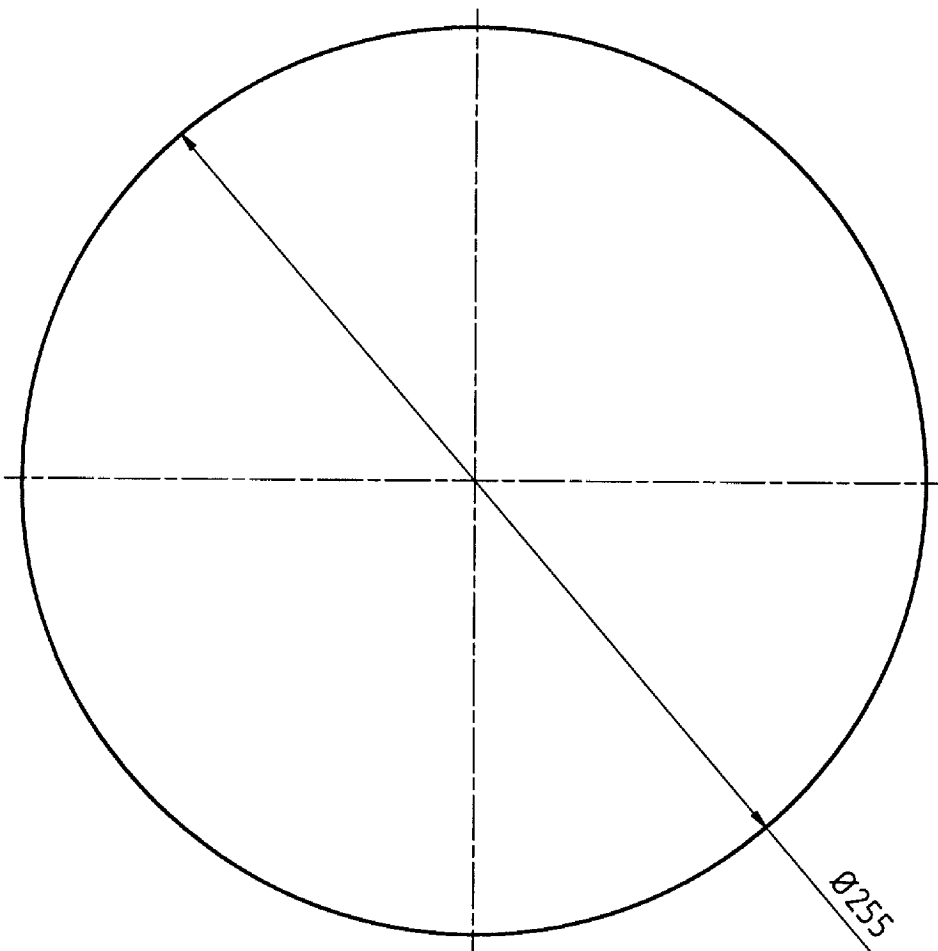
Brennschnitt nach o.a. Rohmaßen, Dicke  $t=20\text{mm}$

Allgemeintoleranzen DIN ISO 2768 - m		Gewicht: 3,32 kg		Maßstab 1:2	
		Lagerdeckel innen			
		Datum		Name	
		Gezeichnet 30.11.2010		fwa	
		Kontrolliert			
		Norm			
				30011-0034	
				1	
				A4	
Status	Änderungen	Datum	Name		



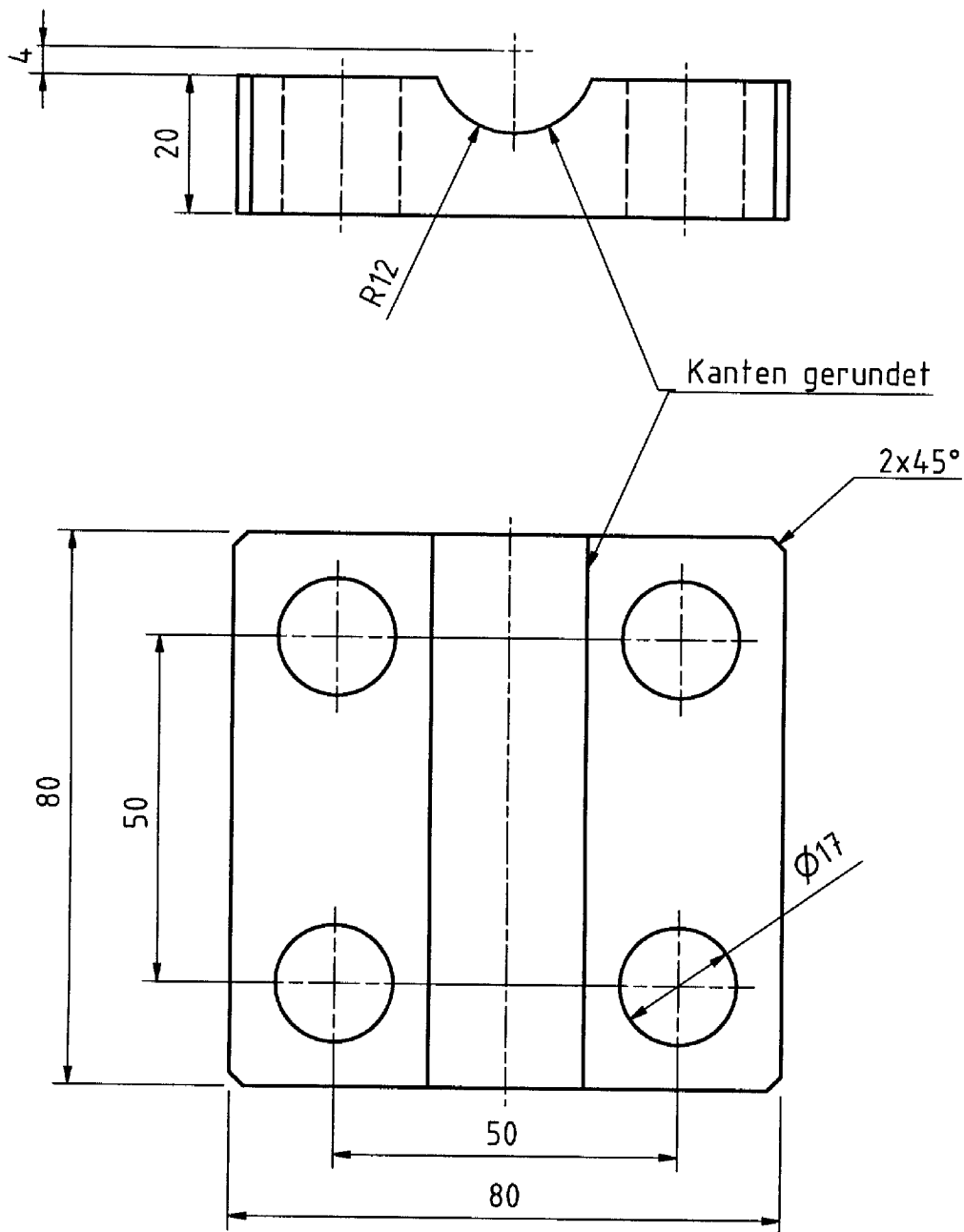
Material: S355  
 Dicke 20mm  
 Sauber gebrannt

Allgemeintoleranzen DIN ISO 2768 - m						Gewicht: 3,49 kg		Maßstab 1:2				
						Lagerdeckel Rohteil						
				Datum	Name							
			Gezeichnet	30.11.2010	twa							
			Kontrolliert									
			Norm									
						30011-0035		1				
								A4				
Status	Änderungen	Datum	Name									



Material: S355  
 Dicke 20mm  
 Sauber gebrannt

Allgemeintoleranzen DIN ISO 2768 - m						Gewicht: 3,49 kg		Maßstab 1:2			
						Lagerdeckel Rohteil					
				Datum						Name	
				Gezeichnet						30.11.2010 twa	
				Kontrolliert							
				Norm							
						30011-0035			1		
									A4		
Status	Anderungen	Datum	Name								



Material: S355

Allgemeintoleranzen DIN ISO 2768 - m				Gewicht: 0,78 kg		Maßstab 1:1					
				Oberteil							
		Datum						Name			
		Gezeichnet						24.03.2010		twa	
		Kontrolliert									
		Norm									
				Doppelklemme-24-OT				1			
								A4			
Status	Änderungen	Datum	Name								