

POZNÁMKY:

- **VÝKRES ZOBRAZUJE PŮDORYSNÝ TVAR ZÁKLADOVÉ DESKY PRO NOSNÉ KONSTRUKCE DŘEVOSTAVBY; NEŘEŠÍ VÝŠKOVÉ ZALOŽENÍ A INŽENÝRSKÉ SÍŤE POD DESKOU!**
- **VÝŠKOVÉ ŘEŠENÍ DLE TERÉNU NA STAVBĚ, ZÁKLADOVÉ PASY A PATKY MUSÍ BÝT ZALOŽENY VŽDY MIN. 350mm POD ÚROVEŇ TERÉNU PO SKRÝVCE ORNICE, DO NEZÁRZNÉ HLOUBKY**
- ZÁKLADOVÉ KONSTRUKCE BUDOU VYBETONOVÁNY Z BETONU MIN. C16/20
- ZÁKLADOVÁ DESKA TL. 150 mm BUDE VYBETONOVÁNA Z BETONU C20/25; VYZTUŽENÁ KARI SÍŤÍ 6/150/150 U SPODNÍHO LÍCE (KRYTÍ 25mm), PRO OMEZENÍ VÝSUŠNÝCH TRHLIN JE DOPORUČENO VYZTUŽIT I HORNÍ LÍČ DESKY (SÍŤ 4/200/200)
- NADEZDÍVKU ZE ZTRACENÉHO BEDNĚNÍ (V MÍSTECH KDE UPRAVENÝ TERÉN BUDE NIŽE NEŽ 500mm OD SPODKU DESKY) VYZTUŽIT SVISLOU VÝZTUŽÍ R10 PO 500mm U OBOU LÍCŮ A ZAKOTVIT DO MONOLITICKÉHO PASU A ZÁKLADOVÉ DESKY + DO KAŽDÉ VODOROVNÉ SPÁRY VŽDY 2x VÝZTUŽ R10)
- NADEZDÍVKU NA ZÁKLADOVÉ PATCE VYZTUŽIT V ROZÍCH SVISLOU VÝZTUŽÍ R10 A TŘMÍNKY R6 PO 250mm (V KAŽDÉ TVAROVCE JEDEN TŘMÍNEK); SVISLOU VÝZTUŽ ZAKOTVIT DO ZÁKLADU
- ZATEPLENÍ ZÁKLADU ŘEŠIT EXTRUDOVANÝM POLYSTYRENEM (XPS) tl.90mm (VĚTŠÍ tl. NEDOPORUČENO KVŮLI ZACHOVÁNÍ DOSTATEČNÉ VĚTRANÉ MEZERY PRO FASÁDU - VIZ DETAIL V PD REAL)

DOKUMENTACE PRO REALIZACI STAVBY
stavební část dokumentace

Novostavba domu pro rekreaci
- lokalita "Hamry" Napajedla
parc.č. 3860/1 k.ú. Napajedla

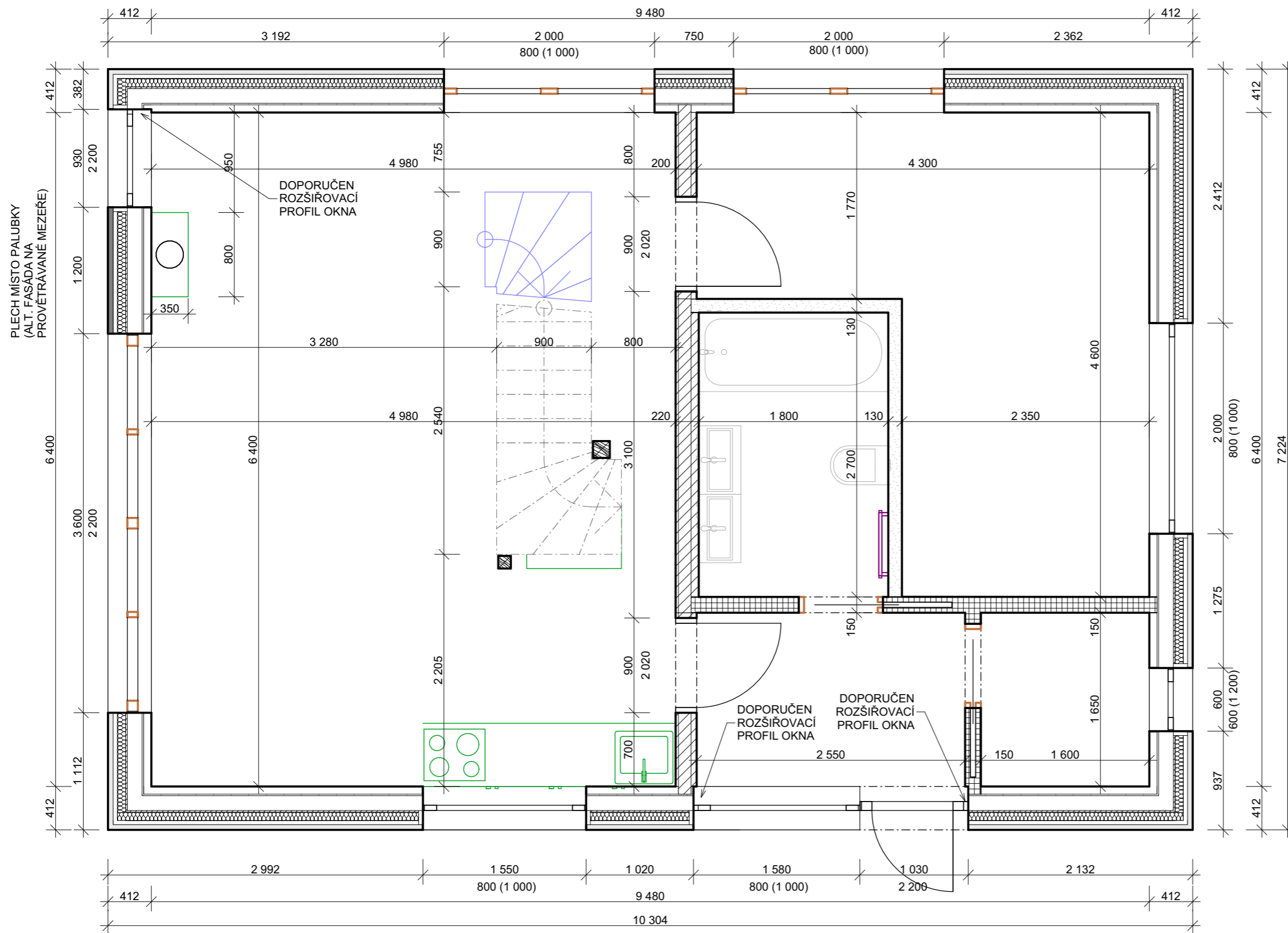
25.10.2021

Stavebník: **Pospíšil Václav, č.p. 506, 687 12 Bílovice**

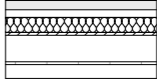
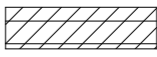
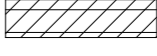
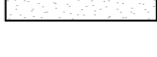
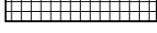
Vypracoval: **Ing. Michal Jančí**

ZÁKLADOVÁ DESKA

M.: 1/40



LEGENDA MATERIÁLŮ:

-  SKLADBA S1: STĚNA DŘEVOSTAVBY S PALUBKOU
-  SKLADBA S2: VNITŘNÍ STĚNA S ŠIROKOU PŘEDSTĚNOU
-  SKLADBA S3: VNITŘNÍ STĚNA S ÚZKOU PŘEDSTĚNOU
-  SKLADBA S4: VNITŘNÍ PŘÍČKY tl. 130mm
-  SKLADBA S5: VNITŘNÍ PŘÍČKY tl. 150mm

BLIŽŠÍ SPECIFIKACE SKLADEB KONSTRUKCÍ VIZ. VÝPIS SKLADEB

DOKUMENTACE PRO REALIZACI STAVBY
stavební část dokumentace

Novostavba domu pro rekreaci
- lokalita "Hamry" Napajedla
parc.č. 3860/1 k.ú. Napajedla

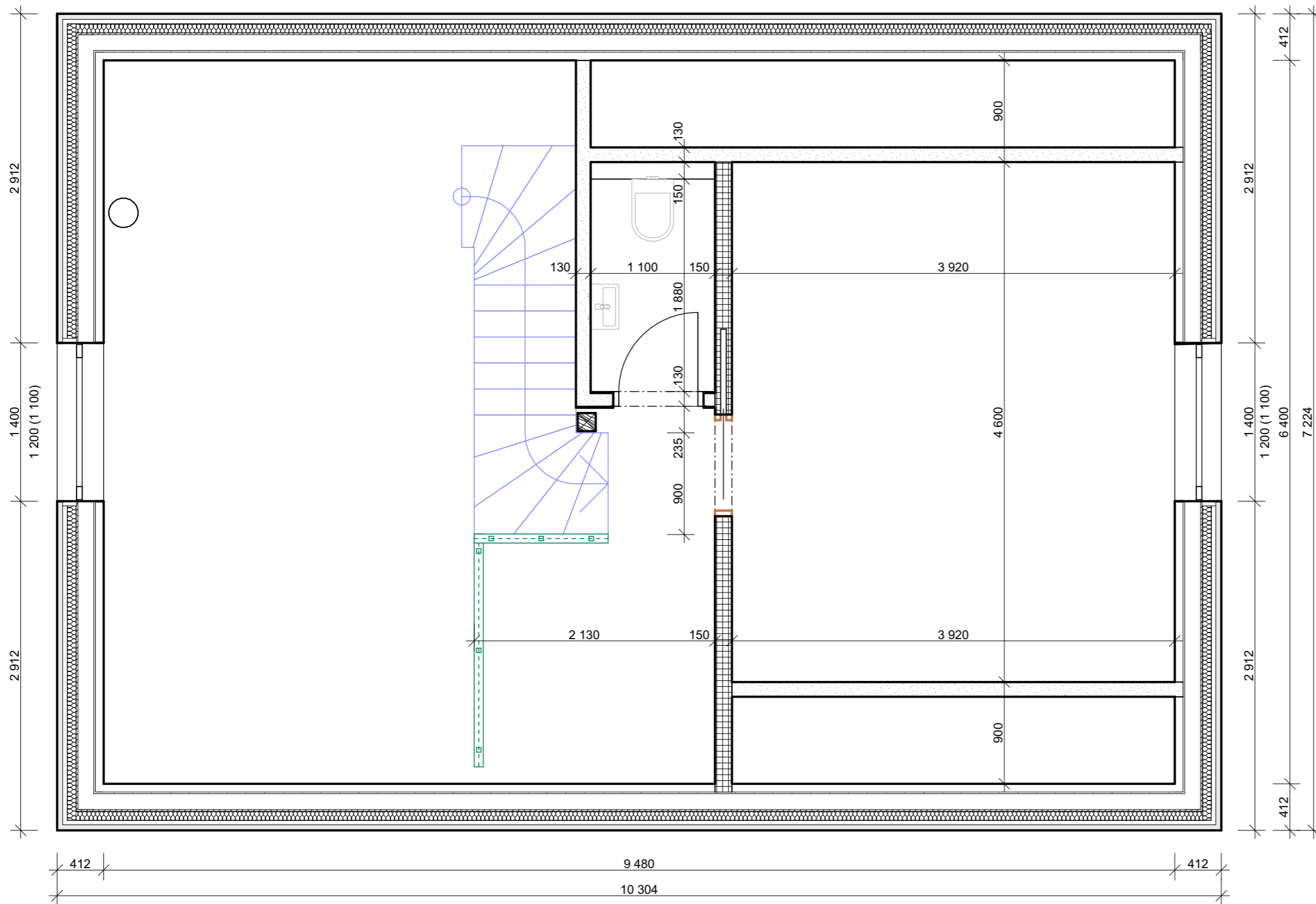
25.10.2021

Stavebník: **Pospíšil Václav, č.p. 506, 687 12 Bílovice**

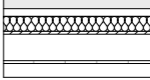


Vypracoval: **Ing. Michal Jančí**

PŮDORYS 1NP

M.: 1/40



LEGENDA MATERIÁLŮ:

- 
 SKLADBA S1: STĚNA
DŘEVOSTAVBY S PALUBKOU
- 
 SKLADBA S4: VNITŘNÍ
PŘÍČKY tl. 130mm
- 
 SKLADBA S5: VNITŘNÍ
PŘÍČKY tl. 150mm

BLIŽŠÍ SPECIFIKACE SKLADEB KONSTRUKCÍ VIZ. VÝPIS SKLADEB

DOKUMENTACE PRO REALIZACI STAVBY
stavební část dokumentace

Novostavba domu pro rekreaci
- lokalita "Hamry" Napajedla
parc.č. 3860/1 k.ú. Napajedla

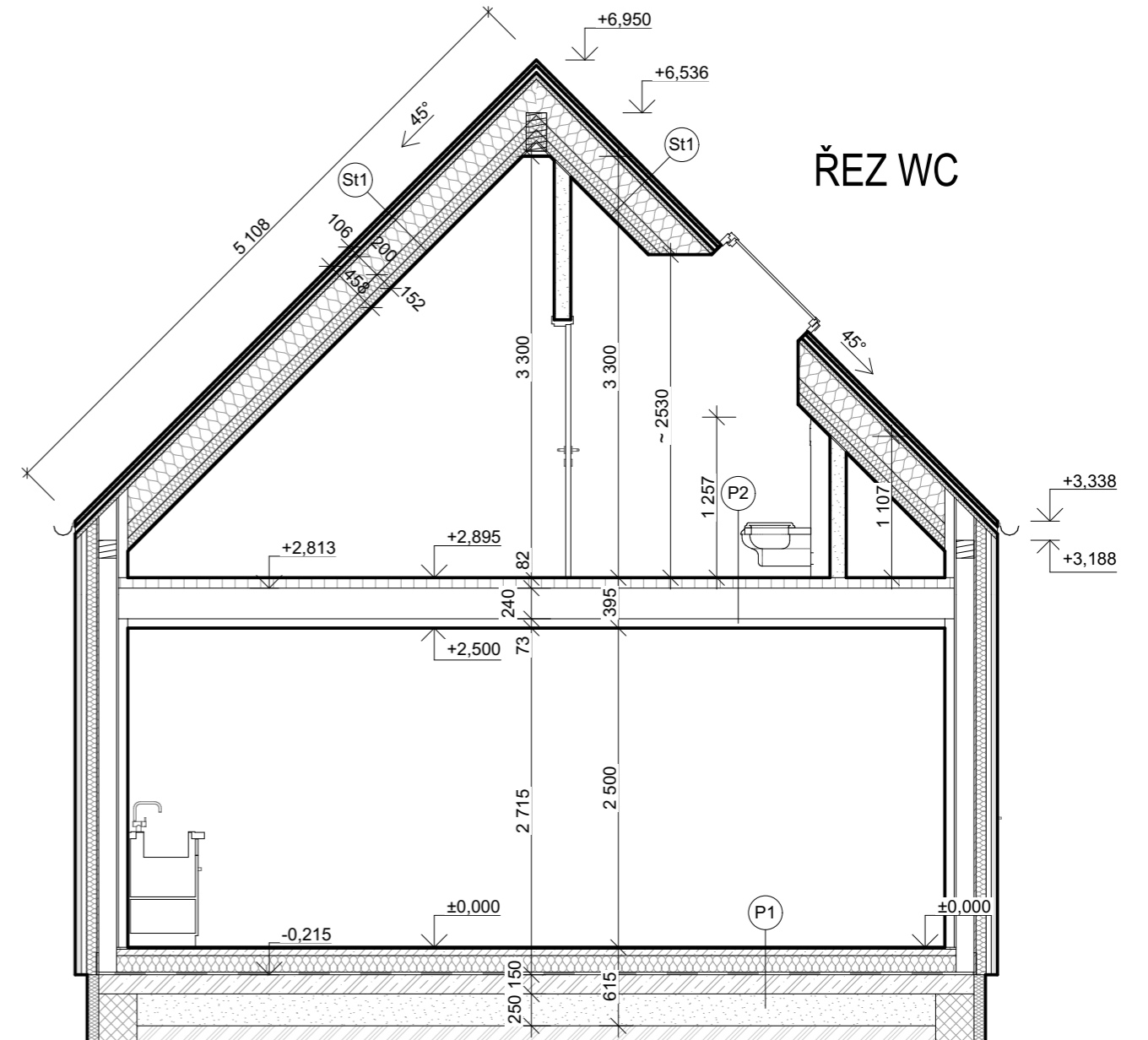
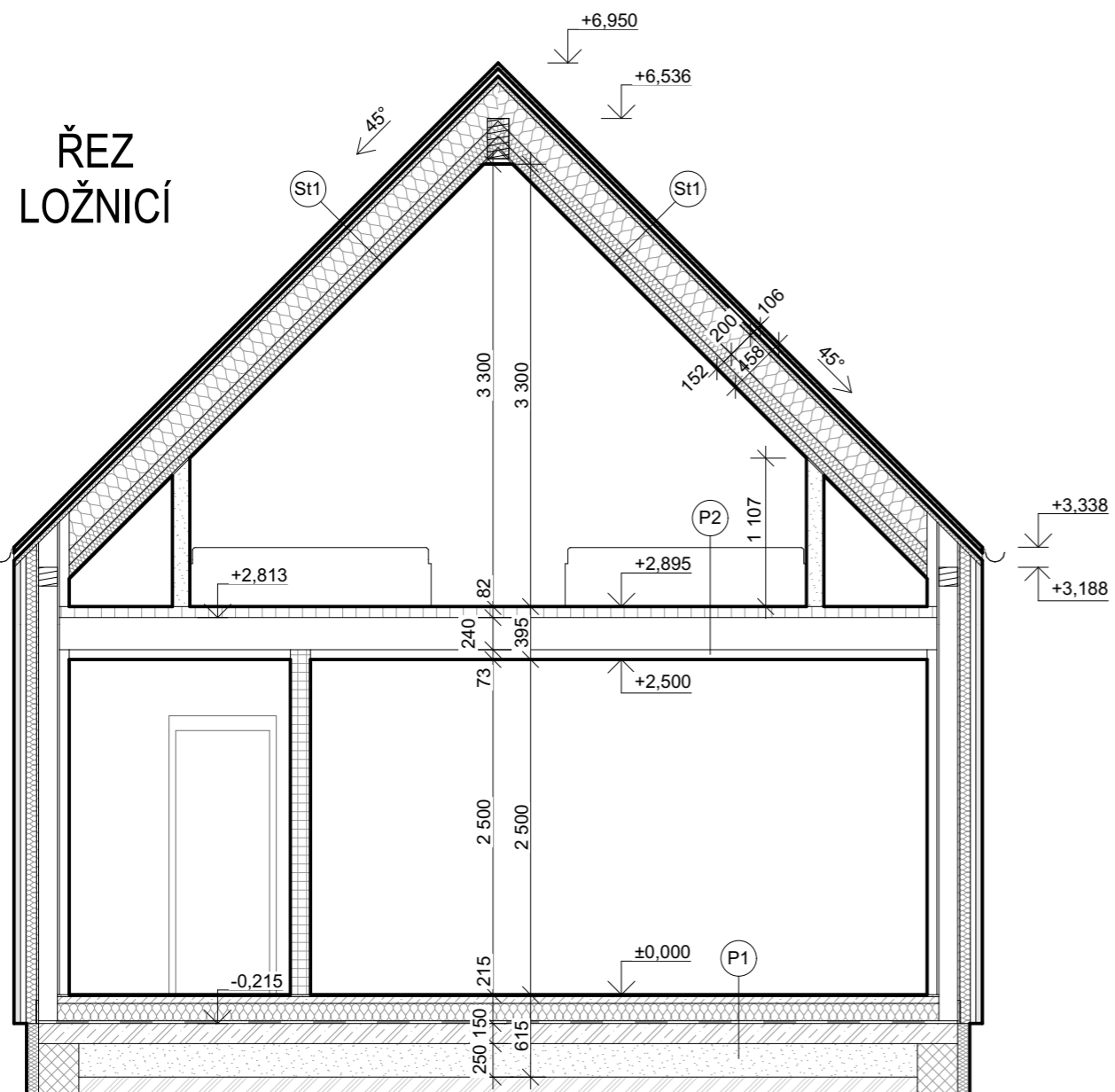
25.10.2021

Stavebník: **Pospíšil Václav, č.p. 506, 687 12 Bílovice**

Vypracoval: **Ing. Michal Jančí**

PŮDORYS 2.NP

M.: 1/40



DOKUMENTACE PRO REALIZACI STAVBY
stavební část dokumentace

Novostavba domu pro rekreaci
- lokalita "Hamry" Napajedla
parc.č. 3860/1 k.ú. Napajedla

25.10.2021

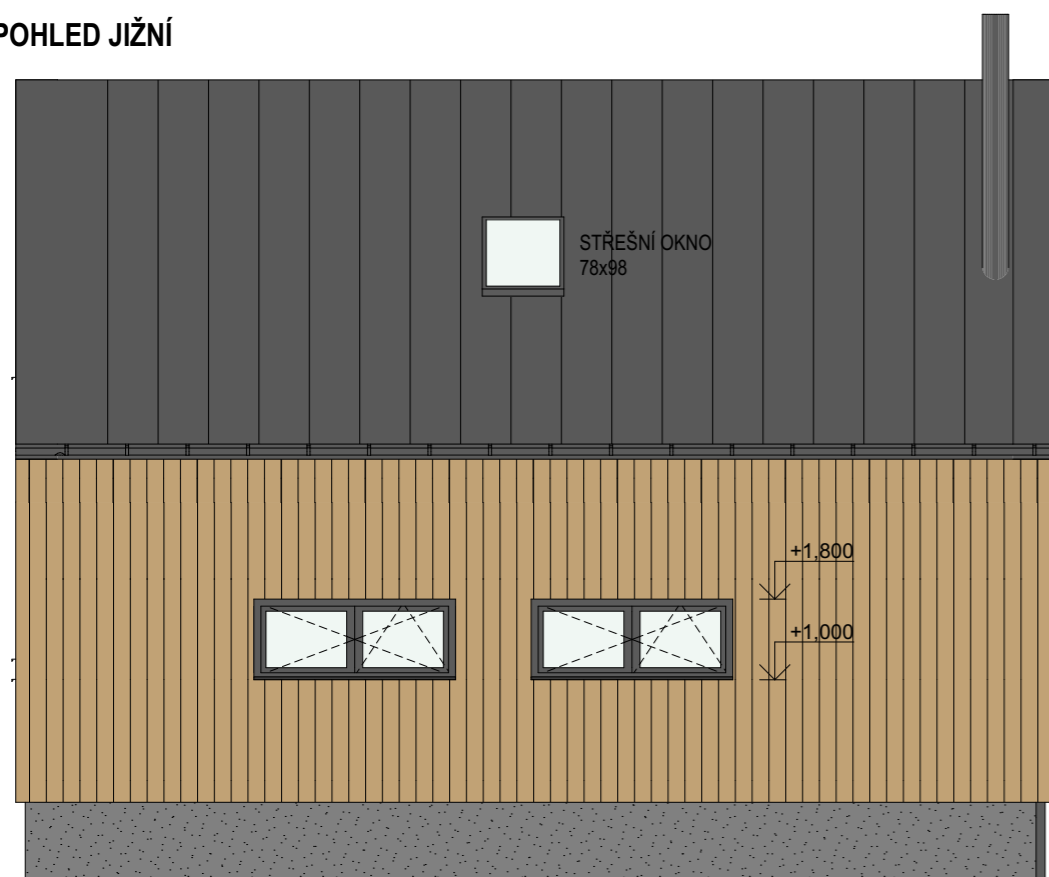
Stavebník: **Pospíšil Václav, č.p. 506, 687 12 Bílovice**

Vypracoval: **Ing. Michal Jančí**

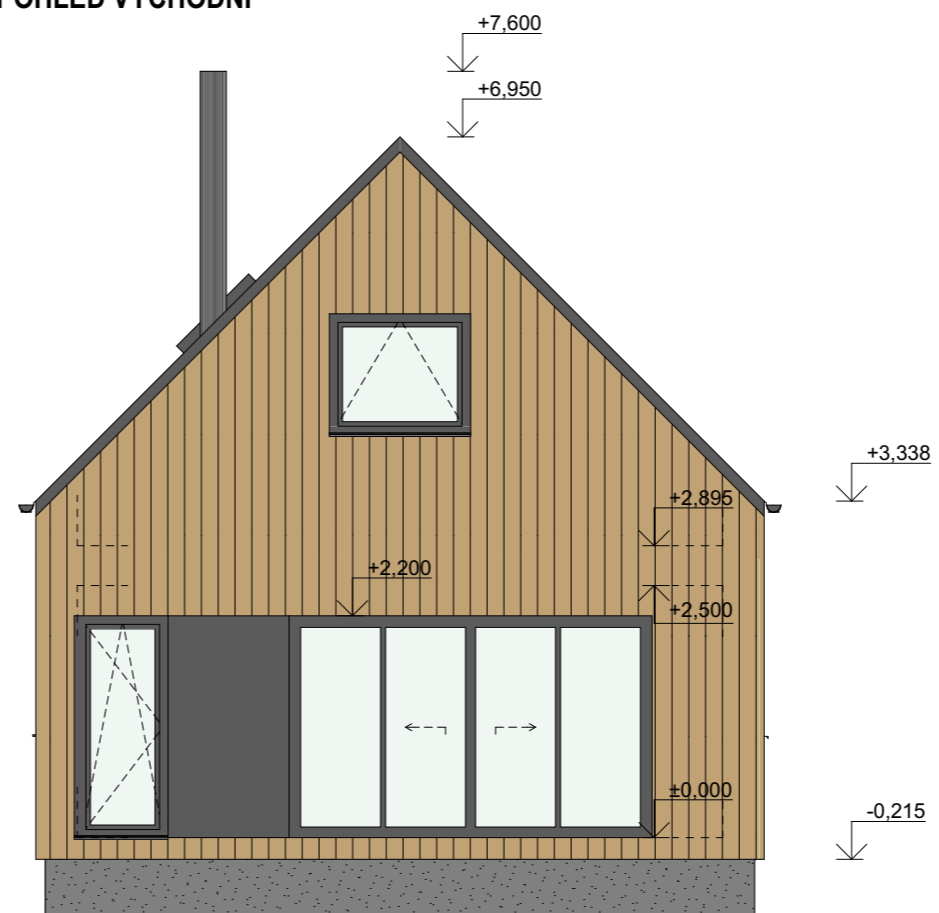
ŘEZY PŘÍČNÉ

M.: 1/50

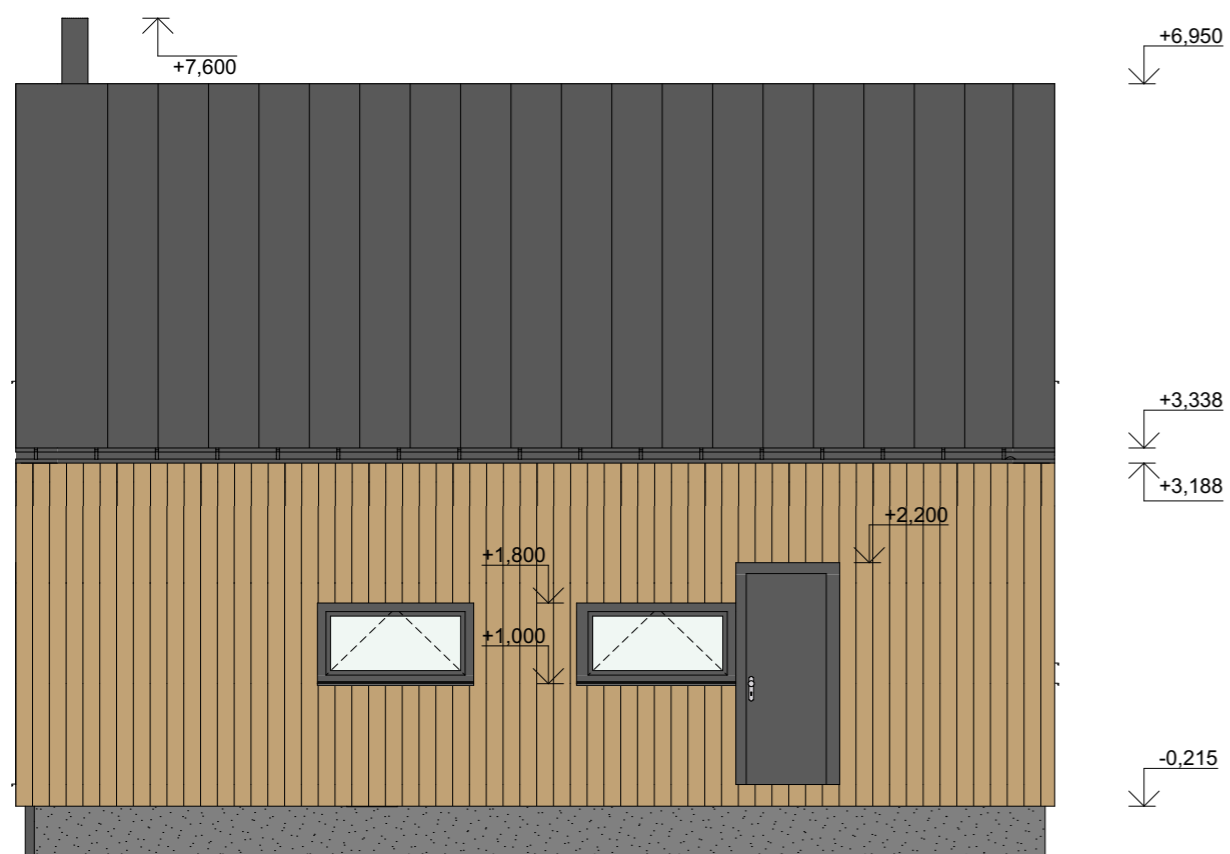
POHLED JIŽNÍ



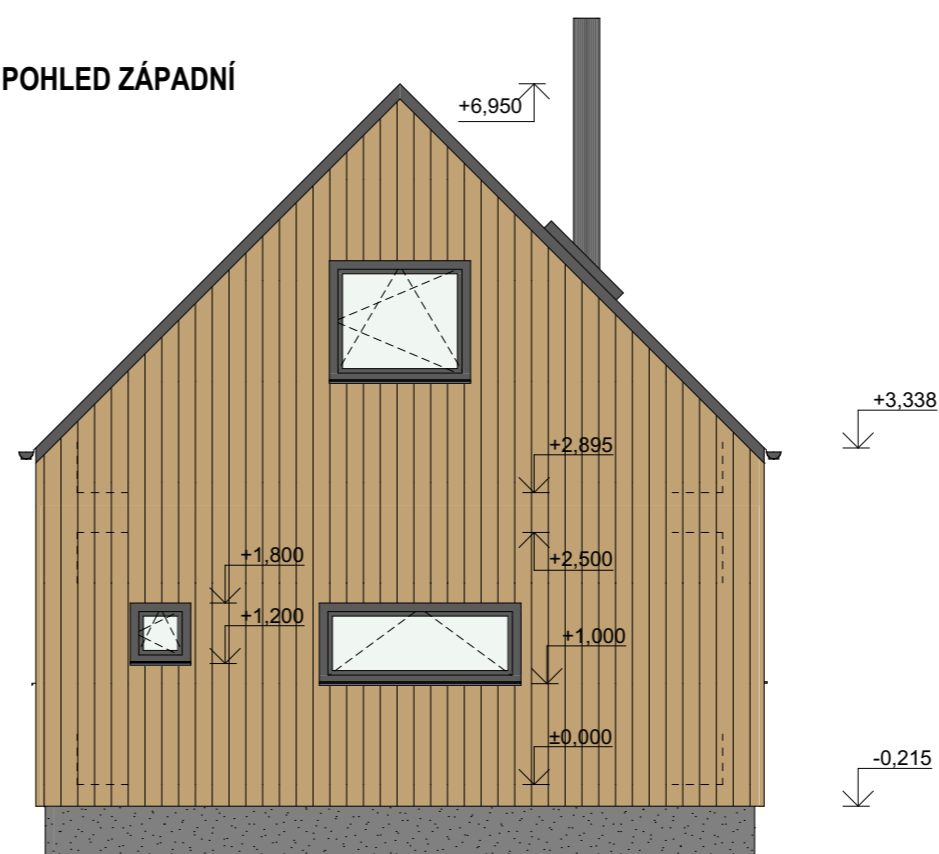
POHLED VÝCHODNÍ



POHLED SEVERNÍ



POHLED ZÁPADNÍ



FAŠÁDA:
DŘEVĚNÝ SVISLÝ OBKLAD

STŘECHA:
PLECHOVÁ KRYTINA SE STOJATOU DRÁŽKOU

KOMÍN:
KOUŘOVOD S FUNKCÍ KOMÍNA

DOKUMENTACE PRO REALIZACI STAVBY
stavební část dokumentace

**Novostavba domu pro rekreaci
- lokalita "Hamry" Napajedla
parc.č. 3860/1 k.ú. Napajedla**

25.10.2021

Stavebník: **Pospíšil Václav, č.p. 506, 687 12 Bílovice**

Vypracoval: **Ing. Michal Jančí**

POHLEDY

M.: 1/75