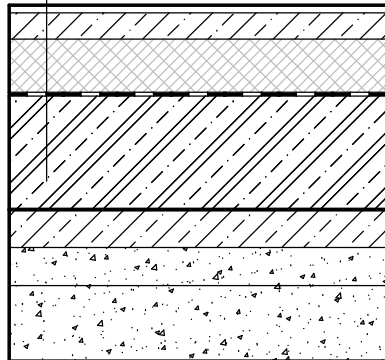
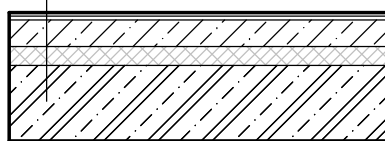


LEGENDA PODLÁH:

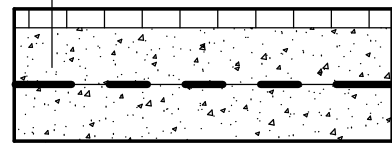
- P1**
- Povrchová úprava, hr. 15mm
 - Stevbné lepidlo/ Vyrovnávajúca podložka, hr. 5mm
 - Betónový poter, hr. 70 mm (v garáži vystužiť KARI sieťami)
 - Separáčna vrstva
 - Tepelná izolácia - EPS 150 S, hr. 150mm ($\lambda=0,032 \text{ W.m-1.K-1}$) (v garáži použiť EPS 200S alebo XPS)
 - Separáčna vrstva - PE fólia
 - HI - Asfaltový pás - Hydrobit V60 S35
 - Penetračný náter
 - Betónová základová doska, hr. 300mm
 - Podkladový betón, hr. 100mm
 - Štrkové lôžko fr. 4/16, hr. 100mm
 - Štrkové lôžko fr.16/32, hr.150mm



- P2**
- Povrchová úprava, hr. 10 mm
 - Stevbné Lepidlo/ Vyrovnávajúca podložka, hr. 10 mm
 - Betónový poter - 70 mm
 - Separáčna vrstva
 - Tepelná izolácia - EPS 100 S, 50mm
 - Penetračný náter
 - Monolitický ŽB strop, hr. 200mm
 - Vápenno - cementová omietka, 15mm

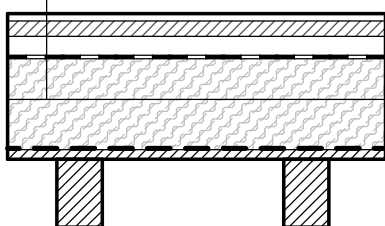


- P3**
- Betónová dlažba, 50mm
 - Zhutnená štrkodrva fr. 0/16mm, 150mm
 - Ochrana proti prerastaniu koreňov
 - Zhutnená štrkodrva fr. 16/32mm, 150mm

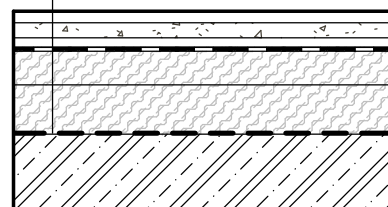


LEGENDA STRIECH:

- R1**
- Strešná krytina - Bramac Tectura, ebenová čierna
 - Plné debnenie na riedko 100x20mm
 - Kontralata, 40x50 mm
 - Poistná difúzna hydroizolácia, 170g
 - Tepelná izolácia PIR, hr. 120mm ($\lambda=0,022 \text{ W.m-1.K-1}$)
 - Tepelná izolácia PIR, hr. 130mm ($\lambda=0,022 \text{ W.m-1.K-1}$)
 - Parozábrana
 - Drevený záklop, 20mm

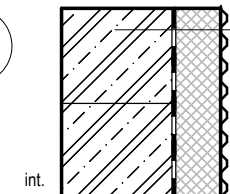


- R2**
- Vegetačná vrstva z rôznych druhov rozchodníka Urbanscape, hr.40mm
 - Substrát z minerálnej vlny Urbanscape, hr.40mm
 - Odvodňovací systém so zásobníkom vody Urbanscape, hr.25 mm
 - Koreňová membrána Urbanscape
 - Hydroizolácia PVC
 - Geotextília
 - Tepelná izolácia PIR, hr.100mm ($\lambda=0,022 \text{ W.m-1.K-1}$)
 - Tepelná izolácia PIR, spádovaná, min. hr.130mm ($\lambda=0,022 \text{ W.m-1.K-1}$)
 - Parozábrana
 - Monolitický ŽB strop, hr.200 mm
 - Vápennocementová omietka

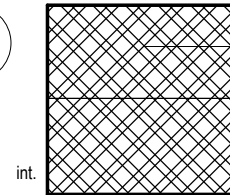


LEGENDA STIEN:

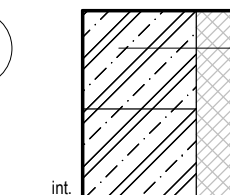
- S1**
- Vápennocementová omietka
 - Železobetónová stena, hr. 300mm
 - HI - Asfaltový pás - Hydrobit V60 S35
 - Tepelná izolácia XPS, hr. 120mm ($\lambda=0,033 \text{ W.m-1.K-1}$)
 - NOP fólia (nad terénom kamenný obklad)



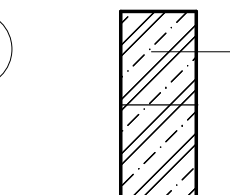
- S2**
- Vápennocementová omietka
 - Brúsená tehla HELUZ 50 rozmerov 247x500x249 mm
 - Silikónová omietka, hr. zrna 2mm, resp. kamenný obklad



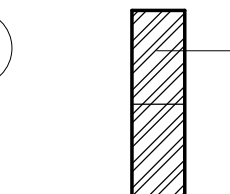
- S3**
- Vápennocementová omietka
 - Železobetónová stena, hr.300 mm
 - Tepelná izolácia - EPS 150 S, 100mm ($\lambda=0,037 \text{ W.m-1.K-1}$)
 - Vápennocementová omietka



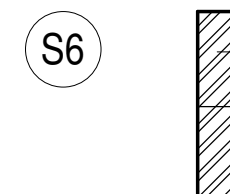
- S4**
- Vápennocementová omietka
 - Železobetónová stena, hr.200 mm
 - Vápennocementová omietka



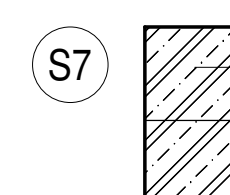
- S5**
- Vápennocementová omietka
 - Brúsená tehla HELUZ 14 rozmerov 497x140x238 mm
 - Vápennocementová omietka



- S6**
- Vápennocementová omietka
 - Brúsená tehla HELUZ 11,5 rozmerov 497x115x238 mm
 - Vápennocementová omietka



- S7**
- Vápennocementová omietka
 - Železobetónová stena, hr.300 mm
 - Vápennocementová omietka



UPOZORNENIE:

TENTO VÝKRES JE ORIGINÁL A JE CHRÁNENÝ PODĽA § 21, ods. d.) ZÁKONA č. 383/1997 Z.z. ZMENY DIEĽA A KAŽDÉ POUŽITIE DIEĽA JE PODMIENENÉ UDELENÍM SÚHLASU AUTORA • DODÁVATEĽ STAVBY JE POVINNÝ REALIZOVAŤ PRÁCE PODĽA PLATNÝCH STN, TECHNOLOGICKÝCH, BEZPEČNOSTNÝCH A VÝROBNÝCH POSTUPOV S DODRŽANÍM STN 730424 "PRÍPUSTNÉ ROZMEROVÉ ODCHÝLKY" TAK, ABY DIEĽO SPLŔALO FUNKČNÉ PREDPOKLADY A PROJEKTOVANÝ ÚČEL VYUŽITIA • **PROJEKTANT NENESIE ZIADNÚ ZODPOVEDNOSŤ ZA ZMENY USKUTOČNENÉ BEZ JEHO PÍSOBNÉHO SÚHLASU!** • PROJEKTOVÁ DOKUMENTÁCIA NENAHRÁDZA REALIZAČNÝ PROJEKT ANI DIEĽENSKÚ A VÝROBNÚ DOKUMENTÁCIU DODÁVATEĽA • NAD VŠETKÝMI STAVEBNÝMI PRÁCAMI JE POTREBNÝ NEUSTÁLY DOHLAD STAVEBNÉHO DOZORU! • PRED ZAHÁJENÍM ZEMNÝCH A STAVEBNÝCH PRÁC MUSIA BYŤ VYTÝČENÉ EXIST. INŽINIERSKÉ SIETE A VŠETKY PODZEMNÉ KONŠTRUKCIE • PRED ZAČATÍM BETÓNOVANIA MONOLITICKÝCH PRVKOV JE POTREBNÉ VYNECHAŤ OTVORY PRE PRECHODY POTRUBÍ CEZ KONŠTRUKCIU A ZABUDOVAŤ OSTATNÉ PRVKY (BLESKOZVOD, ...) • ROVINNOSŤ BETÓNU MUSÍ BYŤ ZABEZPEČENÁ 2mm/ 2m • VŠETKY DREVENÉ PRVKY UVAŽOVAŤ S REZERVOU +300 mm • HLĽKA ZALOŽENIA MUSÍ BYŤ DO NEZÁMRZNEJ HLĽKY PRE DANÚ TEPLŔTNÚ OBLASŤ • ZÁKLADOVÝ PÁS MUSÍ BYŤ OSADENÝ DO EXISTUJÚCEHO PODĽOŽIA (NIE DO NÁSYPOV) A JEHO VÝŠKA MUSÍ BYŤ MIN. 600MM • **ZHOTOVITEĽ JE POVINNÝ:** • O ZISTENÝCH CHYBÁCH A NEDOSTATKOCH V PD NEODKLADNE INFORMOVAŤ PROJEKTANTA! • SKUTOČNÉ ROZMERY, POČTY A POD. SKONTROLOVAŤ NA STAVBE PRED ZAHÁJENÍM PRÁČ • NOSNÉ KONŠTRUKCIE REALIZOVAŤ PODĽA REALIZAČNÝCH VÝKRESOV STATIKY • STAVÁŤ IBA NA ZÁKLADE PRAVOPLATNÉHO STAVEBNÉHO POVOLEŔIA • $\pm 0,000 = 705 \text{ m n. m.}$

PROFESIA	ARCHITEKTÚRA	
HL. PROJEKTANT	ZODP. PROJEKTANT	KRESLIL
Ing. Radovan Mikuláš	Ing. Radovan Mikuláš	Patrik Pisarcik
AUTOR:	Ing. Radovan Mikuláš, Patrik Pisarcik	

DK ATELIER
 Matúškova 2575, 026 01 Dolný Kubín
 e-mail: dkatelier@dkatelier.sk
 tel. č.: +421 907 661 646
 web: www.dkatelier.sk

STAVEBNÍK	Blanc Jean Francois a Andrea Blanc r. Hlinková, K Váhu 766/5, Dubnica nad Váhom, PSČ 018 41, SR	
STAVBA	SO.01 RODINNÝ DOM	STUPEŇ PpSP
okr. Dolný Kubín, obec Zázrivá, k.ú. Zázrivá p.č. E 14680/1, 14680/2, 14680/3, 14680/4, 14681, 14682		DÁTUM November 2021
		FORMÁT 2 x A4
OBSAH VÝKRESU	Výpis podláh, striech a stien	MIERKA 1:20
		Č.VÝKRESU D12